



instituto nacional de estadística y censos

# ***ÍNDICE DE PRECIOS AL PRODUCTOR NACIONAL***

## ***IPP***

***BASE: Año 1995 = 100***

***Boletín Mensual  
Diciembre 2011***

#### DIRECTORIO

BYRON VILLACÍS CRUZ  
DIRECTOR EJECUTIVO

JORGE GARCÍA GUERRERO  
DIRECTOR DE COORD. TÉCNICA GENERAL

ROBERTO MORALES  
DIRECTOR DE SECRETARÍA GENERAL Y GESTIÓN DOCUMENTAL

CÉSAR ZANAFRIA NIQUINGA  
DIRECTOR DE ASESORÍA JURÍDICA

JAMILÉ CAMPOSANO  
DIRECTORA DE PLANIFICACIÓN

MARCO VILLAVICENCIO ORTIZ  
DIRECTOR DE AUDITORÍA INTERNA

RUTH PUYOL CORDERO  
DIRECTORA DE ADMINISTRACIÓN DEL TALENTO HUMANO

ROSSMAN CAMACHO CARRIÓN  
DIRECTOR ADMINISTRATIVO FINANCIERO

CATALINA VALLE  
DIRECTORA DE INFORMACIÓN CARTOGRÁFICA ESTADÍSTICA

DALIA MAGALY PAREDES BAÑO  
DIRECTORA DE ESTADÍSTICAS ECONÓMICAS

DAVID VERA ALCÍVAR  
DIRECTOR DE NORMATIVAS Y METODOLOGÍAS DEL SEN

JORGE L. GÓMEZ PALACIOS  
DIRECTOR DE ESTADÍSTICAS SOCIODEMOGRÁFICAS

GEOCONDA OCAMPO – Sub.  
DIRECTORA DE TECNOLOGÍAS DE LA INFORMACIÓN Y COMUNICACIÓN

JENNIFER MARCILLO CHASY  
DIRECTORA DE ESTADÍSTICAS AMBIENTALES

LIVINO ARMUOS TORO  
DIRECTOR DE ESTUDIOS ANALÍTICOS ESTADÍSTICOS

BRENDA SAMPERTEGUI  
DIRECTORA DE COMUNICACIÓN SOCIAL

#### PROCESOS A NIVEL REGIONAL

Directora Regional del Centro	JUANA GAMBOA VARGAS
Directora Regional del Litoral	JÉSSICA MENÉNDEZ CAMPOS
Directora Regional del Norte	SHIRLEY PADILLA PROA
Director Regional del Sur (Sub)	TEÓFILO UYAGUARI QUEZADA

#### EDICIÓN

COMUNICACIÓN SOCIAL Y RELACIONES PÚBLICAS



instituto nacional de estadística y censos

## ÍNDICE DE PRECIOS AL PRODUCTOR NACIONAL 2011

### PRESENTACIÓN

El Instituto Nacional de Estadística y Censos (INEC), con el auspicio financiero del Banco Central del Ecuador, pone a disposición del Gobierno Nacional, autoridades del país y público en general el Índice de Precios al Productor "IPP".

El IPP es un índice de salida, calculado a partir de "precios ex – fábrica" para los establecimientos manufactureros y mineros; "precios en – finca" para las unidades de producción agropecuaria (UPA) del segmento muestral del Censo Nacional Agropecuario 2000 (CNA 2000); y "precios en caleta o playa de desembarque" para los establecimientos pesqueros; precios obtenidos en el territorio continental del país, a través de entrevistas efectuadas a los productores. El período base del IPP es 1995, en consecuencia todos los índices se refieren a dicho año considerado como base fija.

Este boletín presenta la información de los Índices Totales Nacionales con sus variaciones mensuales, anuales y en lo que va del año de los sectores: Agropecuario; Pesca; Manufactura y Minería, según Secciones, Divisiones y Grupos de la Clasificación Central de Productos de Naciones Unidas (CPC-1992).

La Metodología del Índice de Precios al Productor desarrollada por el INEC se sustenta en la opinión técnica vertida por tres misiones de asesoría y evaluación realizadas por un experto del Departamento de Estadísticas del Fondo Monetario Internacional (FMI), en el contexto de las normas especiales de diseminación de datos del FMI que el Ecuador acoge, a través del Banco Central del Ecuador y en las observaciones, recomendaciones y comentarios efectuados por el Banco Central del Ecuador.

#### EQUIPO TÉCNICO RESPONSABLE

INDICADORES ECONÓMICOS  
Galo Arias Veloz

Telmo Molina Guerrero  
Virginia Alberca Troya  
Rocío Andino Álvarez

OPERACIONALIZACIÓN  
Direcciones Regionales

IMPRESIÓN  
IMPRESA DEL INEC

#### REGLAMENTO OPERATIVO DE LAS ACTIVIDADES DEL IPP

Resolución No. 20.- DIRG-93

"Art. 18.- Del Control de Calidad del Índice y de las variaciones del IPP.- La información mensual referente a los Índices y a las variaciones del IPP será considerada "provisional" por el lapso de tres meses contados a partir de su publicación".

## ÍNDICE

	PAGINA Nro.
NOTAS METODOLÓGICAS.....	1
<b>CUADROS:</b>	
CUADRO No. 1 PONDERACIONES DEL ÍNDICE NACIONAL DE PRECIOS AL PRODUCTOR (IPP).....	8
<b>GRÁFICOS:</b>	
GRÁFICO A ÍNDICE NACIONAL DE PRECIOS AL PRODUCTOR (IPP) SEGÚN SECCIONES DE LA CLASIFICACIÓN CENTRAL DE PRODUCTOS (CPC). BASE: Año 1995 = 100.....	12
GRÁFICO B APORTE POR SECCIONES DE LA CLASIFICACIÓN CENTRAL DE PRODUCTOS (CPC) A LA VARIACIÓN MENSUAL DEL ÍNDICE NACIONAL DE PRECIOS AL PRODUCTOR (IPP).....	13
GRÁFICO C COMPARACIÓN DEL ÍNDICE NACIONAL DE PRECIOS AL PRODUCTOR (IPP) CON EL ÍNDICE NACIONAL DE PRECIOS AL CONSUMIDOR URBANO (IPC).....	15
<b>TABLAS:</b>	
TABLA Nro. 01 ÍNDICE NACIONAL DE PRECIOS AL PRODUCTOR (IPP) SEGÚN SECCIONES, DIVISIONES Y GRUPOS DE LA CLASIFICACIÓN CENTRAL DE PRODUCTOS (CPC). BASE: Año 1995 = 100.....	16
TABLA Nro. 02 VARIACIÓN PORCENTUAL MENSUAL DEL ÍNDICE NACIONAL DE PRECIOS AL PRODUCTOR (IPP) SEGÚN SECCIONES, DIVISIONES Y GRUPOS DE LA CLASIFICACIÓN CENTRAL DE PRODUCTOS (CPC). BASE: Año 1995 = 100	24
TABLA Nro. 03 VARIACIÓN PORCENTUAL ANUAL Y EN LO QUE VA DEL AÑO DEL ÍNDICE NACIONAL DE PRECIOS AL PRODUCTOR (IPP) SEGÚN SECCIONES, DIVISIONES Y GRUPOS DE LA CLASIFICACIÓN CENTRAL DE PRODUCTOS (CPC). BASE: Año 1995 = 100.....	32

## ***NOTAS METODOLÓGICAS***

### ***1. ÍNDICE DE PRECIOS AL PRODUCTOR NACIONAL***

El Índice de Precios al Productor (IPP) constituye un sistema de indicadores que, en forma de índices estadísticos interrelacionados, mide la evolución en el tiempo del nivel general de precios al productor, según los distintos agregados de la Clasificación Central de Productos de Naciones Unidas de 1992 (CPC), a través de la investigación de un conjunto representativo de bienes generados por el sector productor.

Los datos se recogen en la fase de venta del bien producido, esto es en el establecimiento manufacturero y minero; en la finca o Unidad de Producción Agropecuaria (UPA) del Segmento Muestral del Censo Nacional Agropecuario 2000 (CNA 2000); y en la caleta o playa de desembarque de la pesca artesanal o empresarial.

Los bienes investigados son exclusivamente aquellos producidos en el interior del país por los sectores: Agropecuario, Pesca, Manufactura y Minería, para su venta en el mercado interno.

### ***2. PERÍODO BASE***

El cálculo del IPP tiene como período base el año 1.995. Los precios al productor de ese año sirven como referencia para medir mensualmente la evolución del nivel general de dicho tipo de precios.

### ***3. ÁMBITO DE LA INVESTIGACIÓN***

La investigación se ubica en el territorio continental nacional donde se localizan los productores informantes del IPP, esto es los establecimientos manufactureros, mineros, pesqueros, y las unidades de producción agropecuaria del segmento muestral del CNA 2000.

El IPP tiene una cobertura geográfica nacional, los índices que se publican se calculan para ese nivel y no para menores ámbitos geográficos.

### ***4. COMPOSICIÓN DE LA CANASTA BÁSICA NACIONAL***

La Canasta Básica Nacional del IPP es el conjunto representativo de bienes producidos en el país durante el año 1995; excluye todo tipo de servicio.

### **SELECCIÓN DE LOS BIENES E INFORMANTES**

La selección de los bienes de la Canasta Básica Nacional y de los establecimientos informantes (incluidos los establecimientos pesqueros y las unidades de producción agropecuaria del segmento muestral del CNA 2000) se fundamenta en la importancia relativa del bien o del establecimiento medida en términos del valor de ventas en 1995 (como variable monetaria investigada en los sectores Manufacturero y Minero; o estimada a través de la variable: producción de bienes para la venta, en los sectores Agropecuario y Pesquero).

El valor de ventas en 1995 incluye las ventas domésticas al por menor, al por mayor, al gobierno y a otras empresas, como las ventas de insumos para la producción.

### **CLASIFICACIÓN DE LOS BIENES**

Los 889 bienes que componen la Canasta Básica Nacional del IPP han sido clasificados de acuerdo a la nomenclatura de Naciones Unidas, Clasificación Central de Productos (CPC), así:

<b>CÓDIGO</b>	<b>SECCIONES</b>	<b>BIENES</b>
0	PRODUCTOS DE LA AGRICULTURA, LA SILVICULTURA Y LA PESCA	60
1	MINERALES, ELECTRICIDAD, GAS Y AGUA	4
2	PRODUCTOS ALIMENTICIOS, BEBIDAS Y TABACO, TEXTILES, PRENDAS DE VESTIR Y PRODUCTOS DE CUERO.	313
3	OTROS BIENES TRANSPORTABLES, EXCEPTO PRODUCTOS METÁLICOS, MAQUINARIA Y EQUIPO	367
4	PRODUCTOS METÁLICOS, MAQUINARIA Y EQUIPO	145
<b>TOTAL</b>		<b>889</b>

Al interior de cada una de las Secciones los productos son nuevamente clasificados según niveles de agregación de la CPC:

<b>SECCIONES</b>	<b>DIVISIONES</b>	<b>GRUPOS</b>
5	29	87

## **5. PROCESO DE INVESTIGACIÓN DE PRECIOS**

La investigación de precios para los productos que conforman la Canasta Básica Nacional del IPP se inició en el mes de Agosto y Septiembre de 1997 y para esos meses hay índices calculados; sin embargo, la serie mensual de índices comienza en Diciembre de 1997.

### **5.1 PERIODICIDAD DE LA INVESTIGACIÓN**

La periodicidad con la que se toman los precios de todos los productos que conforman la Canasta Básica Nacional del IPP es mensual.

### **5.2 MODALIDAD DE LA INVESTIGACIÓN**

La obtención de los precios se lo hace por entrevista directa a los productores informantes de los establecimientos seleccionados en los sectores: Agropecuario, Pesca, Manufactura y Minería.

### **5.3 PRECIOS AL PRODUCTOR**

Los precios investigados provienen de las transacciones efectuadas por el productor en el día de la entrevista, por lo tanto deben reflejar las condiciones predominantes de venta en el establecimiento: al contado; a crédito; con descuentos; etc.

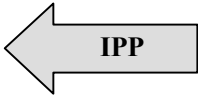
Son precios que incluyen la utilidad del productor y excluyen: impuestos indirectos que gravan la producción o ventas del establecimiento; gastos de transporte; seguros de mercancías; y, márgenes de comercialización.

A continuación se presenta el Esquema General del Proceso de Formación de los Precios (un Esquema similar tiene esta Fuente: Monografía Técnica, “Números Índices de Precios Industriales”, INE España, Madrid 1983) planteado por la Asistencia Técnica del Fondo Monetario Internacional (FMI) - en su primera misión en el INEC, cumplida entre el 4 y 13 de Febrero de 1997 - para encuadrar la conceptualización de la unidad de análisis: el precio al productor; y la investigación de la unidad de observación: el bien específico en el establecimiento informante seleccionado.

**ESQUEMA GENERAL DEL PROCESO DE FORMACIÓN DE LOS PRECIOS**

- + Materias primas consumidas, a precios de adquisición
- + Combustibles
- + Energía
- + Gastos generales
- + Costos de personal (sueldos, salarios, seguridad social, formación profesional)
- + Amortizaciones
- + Beneficios a repartir
- + Impuestos directos
- + Beneficio de la empresa

= PRECIO DE PRODUCCIÓN ex – fábrica



+ Impuestos indirectos

= PRECIO DE SALIDA DE FÁBRICA O DE PRODUCTOR

- + Gastos de transporte al almacén mayorista
- + Seguros de mercancías
- + Margen comercial del mayorista
- + Otros gastos del mayorista

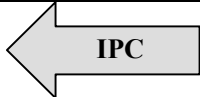
= PRECIOS DE MAYORISTA SIN IMPUESTOS

+ Impuestos indirectos

= PRECIO DE MAYORISTA CON IMPUESTOS

- + Gastos de Transporte al comercio minorista, al consumidor
- + Margen del minorista (en su caso)
- + Otros gastos generales

= PRECIO AL CONSUMIDOR



## 6. MÉTODO GENERAL DE CÁLCULO

### 6.1 FÓRMULA EMPLEADA

El cálculo del IPP tiene como punto de partida los precios relativos de los bienes específicos que conforman la Canasta Básica Nacional, los cuales pueden ser expresados así:

$$\frac{P_{t_i}}{P_{0_i}}$$

Donde:

$P_{t_i}$  : precio en el período dado del bien específico  $i$

$P_{0_i}$  : Precio en el período base del bien específico  $i$

Si cada elemento de los precios relativos del bien específico se pondera por los valores del año base:

$$P_{0_i} q_{0_i}$$

Se obtiene la fórmula de Laspeyres para precios al productor:

$$IPP = \frac{\sum_i \frac{P_{t_i}}{P_{0_i}} P_{0_i} q_{0_i}}{\sum_i P_{0_i} q_{0_i}} = \frac{\sum_i P_{t_i} q_{0_i}}{\sum_i P_{0_i} q_{0_i}}$$



La fórmula transformada de Laspeyres para el cálculo del IPP Total, en base de los precios relativos o índices elementales de los bienes específicos es la siguiente:

$$IPP = \frac{\sum_{i=1}^n \frac{p_{t_i}}{p_{0_i}} \cdot \frac{p_{0_i} q_{0_i}}{\sum_{i=1}^n p_{0_i} q_{0_i}}}{\sum_{j=1}^n \frac{p_{0_i} q_{0_i}}{\sum_{i=1}^n p_{0_i} q_{0_i}}} * 100 \quad ; \text{ Donde para el IPP Total se tiene: } \sum_{j=1}^n \frac{p_{0_i} q_{0_i}}{\sum_{i=1}^n p_{0_i} q_{0_i}} = 1$$

La fórmula desarrollada de Laspeyres para el cálculo de los índices compuestos de los distintos agregados de la CPC es la siguiente:

$$IPP = \frac{\sum_{i=1}^n \frac{p_{t_i}}{p_{0_i}} \cdot w_i}{\sum_{j=1}^n w_j} * 100$$

Donde:

$w_i$  : Ponderador del índice elemental o del precio relativo del bien específico

$w_j$  : Ponderador del índice compuesto o conjunto de ponderadores de los índices elementales o conjunto de ponderadores de los precios relativos de los bienes específicos

## **6.2 CÁLCULO DE VARIACIONES PORCENTUALES (INFLACIÓN)**

La variación porcentual de un índice cualesquiera en un período t, con respecto a su correspondiente en período anterior t', se calcula a través de la siguiente fórmula:

$$\Delta I_{t,t'} = \left( \frac{I_t}{I_{t'}} - 1 \right) * 100$$

Donde:

$\Delta I_{t,t'}$  = Variación porcentual del índice entre los períodos y , con posterior a t'

$I_t$  = Índice del bien específico o del correspondiente agregado de la CCP en el período t

$I_{t'}$  = Índice del bien específico o del correspondiente agregado de la CCP en el período t'

## **6.3 PONDERACIONES**

Las ponderaciones de los distintos niveles de agregación de la CPC se basan en el valor de ventas de los bienes específicos, investigado o estimado a través de las estadísticas oficiales de producción de los sectores Agropecuario; Pesquero; Minero; y Manufacturero.

**CUADRO Nro. 01. - PONDERACIONES DEL ÍNDICE NACIONAL DE PRECIOS AL PRODUCTOR (IPP)  
SEGÚN: SECCIONES, DIVISIONES Y GRUPOS DE LA CLASIFICACIÓN CENTRAL DE PRODUCTOS (CPC)**

No. de Orden	Código CPC	Secciones, Divisiones y Grupos	Ponderaciones	No. de Orden
1	T	<u>NACIONAL</u>	0.728875	1
2	0	<u>PRODUCTOS DE LA AGRICULTURA, Y LA SILVICULTURA Y LA PESCA</u>	0.174434	2
3	01	<u>PRODUCTOS DE LA AGRICULTURA, LA HORTICULTURA Y LA JARDINERIA COMERCIAL</u>	0.101871	3
4	011	CEREALES	0.022968	4
5	012	LEGUMBRES Y TUBÉRCULOS	0.008495	5
6	013	FRUTAS Y NUECES	0.048808	6
7	014	SEMILLAS Y FRUTOS OLEAGINOSOS	0.008005	7
8	016	CULTIVOS DE PLANTAS BEBESTIBLES Y ESPECIAS	0.008847	8
9	018	PLANTAS UTILIZADAS EN LA FABRICACIÓN DE AZÚCAR	0.003144	9
10	019	MATERIAS VEGETALES EN BRUTO N.C.P.	0.001604	10
11	02	<u>ANIMALES VIVOS Y PRODUCTOS ANIMALES</u>	0.042569	11
12	021	ANIMALES VIVOS	0.037635	12
13	029	OTROS PRODUCTOS ANIMALES	0.004934	13
14	03	<u>PRODUCTOS DE LA SILVICULTURA Y LA EXTRACCIÓN DE MADERA</u>	0.000117	14
15	032	GOMAS NATURALES	0.000117	15
16	04	<u>PESCADO Y OTROS PRODUCTOS DE LA PESCA</u>	0.029877	16
17	041	PESCADO, VIVO, FRESCO O REFRIGERADO	0.029877	17
18	1	<u>MINERALES ELECTRICIDAD, GAS Y AGUA</u>	0.002616	18
19	14	<u>MINERALES METÁLICOS</u>	0.002616	19
20	142	MINERALES CONCENTRADOS DE METALES NO FERROSOS (EXCEPTO MINERALES Y CONCENTRADOS DE URANIO O TORIO)	0.002616	20
21	2	<u>PRODUCTOS ALIMENTICIOS, BEBIDAS Y TABACO TEXTILES, PRENDAS DE VESTIR Y PRODUCTOS DE CUERO</u>	0.192056	21
22	21	<u>CARNE, PESCADO, FRUTAS, LEGUMBRES, ACEITES Y GRASAS</u>	0.052805	22
23	211	CARNE Y PRODUCTOS DE CARNE	0.011132	23
24	212	PESCADO PREPARADO O EN CONSERVA	0.014713	24
25	214	JUGOS DE FRUTAS Y DE LEGUMBRES	0.001217	25
26	216	ACEITES Y GRASAS ANIMALES Y VEGETALES	0.024647	26
27	218	TORTAS DE SEMILLAS OLEAGINOSAS Y OTROS RESIDUOS SÓLIDOS RESULTANTES DE LA EXTRACCIÓN DE GRASAS O ACEITES VEGETALES HARINAS DE SEMILLAS O FRUTAS OLEAGINOSAS EXCEPTO LAS DE MOSTAZA, CERAS DE ORIGEN VEGETAL, EXCEPTO LOS TRIGLICÉRIDOS DEGRAS RESIDUOS RESULT	0.001096	27
28	22	<u>PRODUCTOS LÁCTEOS</u>	0.010355	28
29	221	LECHE Y CREMA ELABORADAS	0.003983	29
30	229	OTROS PRODUCTOS LÁCTEOS	0.006372	30

ÍNDICE DE PRECIOS AL PRODUCTOR (IPP)

Sigue

**CUADRO Nro. 01. - PONDERACIONES DEL ÍNDICE NACIONAL DE PRECIOS AL PRODUCTOR (IPP)  
SEGÚN: SECCIONES, DIVISIONES Y GRUPOS DE LA CLASIFICACIÓN CENTRAL DE PRODUCTOS (CPC)**

Viene

No. de Orden	Código CPC	Secciones, Divisiones y Grupos	Ponderaciones	No. de Orden
31	23	<u>PRODUCTOS DE MOLINERÍA Y ALMIDONES Y SUS PRODUCTOS OTROS PRODUCTOS ALIMENTICIOS</u>	0.064075	31
32	231	PRODUCTOS DE MOLINERÍA	0.013486	32
33	233	PREPARADOS UTILIZADOS PARA LA ALIMENTACION DE ANIMALES	0.015195	33
34	234	PRODUCTOS DE PANADERÍA	0.00394	34
35	235	AZÚCAR	0.011482	35
36	236	CACAO, CHOCOLATE Y ARTÍCULOS DE CONFITERIA PREPARADOS CON AZÚCAR	0.006111	36
37	237	MACARRONES, FIDEOS, ALCUZCUZ Y PRODUCTOS FARINACEOS ANÁLOGOS	0.002809	37
38	239	PRODUCTOS ALIMENTICIOS N.C.P.	0.011052	38
39	24	<u>BEBIDAS</u>	0.031556	39
40	241	ALCOHOL ETILICO AGUARDIENTES, LICORES Y OTRAS BEBIDAS ESPIRITUOSAS	0.003755	40
41	243	LICORES DE MALTA Y CERVEZA	0.012639	41
42	244	BEBIDAS NO ALCOHÓLICAS AGUAS MINERALES EMBOTELLADAS	0.015162	42
43	25	<u>PRODUCTOS DEL TABACO</u>	0.001778	43
44	250	PRODUCTOS DEL TABACO	0.001778	44
45	26	<u>HILADOS E HILOS TEJIDOS DE FIBRAS TEXTILES, INCLUSO AFELPADOS</u>	0.017390	45
46	263	HILADOS E HILOS DE FIBRAS TEXTILES NATURALES	0.000342	46
47	264	HILADOS E HILOS DE FILAMENTOS CONTINUOS O FIBRAS DISCONTINUAS MANUFACTURADOS	0.005696	47
48	266	TEJIDOS (EXCEPTO ESPECIALES) DE ALGODÓN	0.007616	48
49	267	TEJIDOS (EXCEPTO TEJIDOS ESPECIALES) DE FILAMENTOS CONTINUOS Y FIBRAS DISCONTINUAS MANUFACTURADAS	0.003736	49
50	27	<u>ARTÍCULOS TEXTILES (EXCEPTO PRENDAS DE VESTIR)</u>	0.000855	50
51	271	ARTÍCULOS CONFECCIONADOS CON MATERIAS TEXTILES	0.000855	51
52	28	<u>TEJIDOS DE PUNTO O GANCHILLO PRENDAS DE VESTIR</u>	0.006856	52
53	281	TEJIDOS DE PUNTO O GANCHILLO	0.001034	53
54	282	PRENDAS DE VESTIR, EXCEPTO DE PELETERÍA	0.005822	54
55	29	<u>CUERO Y PRODUCTOS DE CUERO CALZADO</u>	0.006386	55
56	291	CUERO CURTIDO O ADOBADO CUERO ARTIFICIAL O REGENERADO	0.000912	56
57	293	CALZADO CON SUELA O PALAS DE CAUCHO O MATERIAS PLÁSTICAS, O CON SUELA Y PALAS DE CUERO O MATERIAS TEXTILES, EXCEPTO CALZADO DEPORTIVO, CALZADO CON PUNTERA PROTECTORA DE METAL Y CALZADO ESPECIAL DIVERSO	0.002496	57
58	295	<u>OTROS TIPOS DE CALZADO, EXCEPTO CALZADO DE ASBESTO, CALZADO ORTOPÉDICO Y BOTAS DE ESQUIAR SOBRE HIELO</u>	0.002846	58
59	296	<u>PARTES DE CALZADO, PLANTILLAS, TALONERAS Y ARTÍCULOS ANÁLOGOS POLAINAS, CORTAS Y LARGAS Y ARTÍCULOS ANÁLOGOS Y SUS PARTES</u>	0.000132	59
60	3	<u>OTROS BIENES TRANSPORTABLES, EXCEPTO PRODUCTOS METÁLICOS, MAQUINARIA Y EQUIPO</u>	<b>0.289449</b>	60
61	31	<u>PRODUCTOS DE MADERA, CORCHO, PAJA Y MATERIALES TRENZABLES</u>	0.003795	61
62	311	MADERA ASERRADA O CORTADA LONGITUDINALMENTE, CORTADA EN HOJAS O DESCORTEZADA, DE MAS DE 6 MM DE ESPESOR TRAVIESAS (DURMIENTES) DE MADERA SIN IMPREGNAR PARA VIAS DE FERROCARRIL O DE TRANVIA	0.00076	62
63	314	TABLEROS Y PANELES	0.001894	63

ÍNDICE DE PRECIOS AL PRODUCTOR (IPP)

Sigue

**CUADRO Nro. 01. - PONDERACIONES DEL ÍNDICE NACIONAL DE PRECIOS AL PRODUCTOR (IPP)  
SEGÚN: SECCIONES, DIVISIONES Y GRUPOS DE LA CLASIFICACIÓN CENTRAL DE PRODUCTOS (CPC)**

Viene

No. de Orden	Código CPC	Secciones, Divisiones y Grupos	Ponderaciones	No. de Orden
64	316	<u>OBRA Y PIEZAS DE CARPINTERÍA PARA EDIFICIOS Y CONSTRUCCIÓN (INCLUSO TABLEROS DE MADERA CELULAR, TABLEROS ARMADOS PARA PISOS DE PARQUE, TABLILLAS Y RÍPIAS)</u>	0.001141	64
65	<b>32</b>	<u>PASTA DE PAPEL, PAPEL Y PRODUCTOS DE PAPEL IMPRESOS Y ARTÍCULOS ANÁLOGOS</u>	0.054479	65
66	321	PASTA DE PAPEL, PAPEL Y CARTÓN	0.040591	66
67	323	DIARIOS, REVISTAS Y PUBLICACIONES PERIÓDICAS, PUBLICADOS POR LO MENOS CUATRO VECES POR SEMANA	0.011011	67
68	325	SELLOS DE CORREO, TALONARIOS DE CHEQUES, BILLETES DE BANCO, CERTIFICADOS DE ACCIONES, TARJETAS POSTALES, TARJETAS DE FELICITACIÓN, MATERIAL DE PUBLICIDAD, GRABADOS Y OTROS IMPRESOS	0.001202	68
69	326	LIBROS DE REGISTRO, DE CONTABILIDAD, CUADERNILLOS DE NOTAS, BLOQUES PARA CARTAS, AGENDAS Y ARTÍCULOS ANÁLOGOS, SECANTES, ENCUADERNADORES, CLASIFICADORES PARA ARCHIVOS, FORMULARIOS Y OTROS ARTÍCULOS DE ESCRITORIO, DE PAPEL O CARTÓN	0.001675	69
70	<b>33</b>	<u>PRODUCTOS DE HORNO DE COQUE PRODUCTOS DE PETRÓLEO REFINADO COMBUSTIBLES NUCLEARES</u>	0.128124	70
71	333	ACEITES DE PETRÓLEO O ACEITES OBTENIDOS DE MINERALES BITUMINOSOS, EXCEPTO LOS ACEITES CRUDOS PREPARADOS N.C.P., QUE CONTENGAN POR LO MENOS EL 70% DE SU PESO EN ACEITES DE ESOS TIPOS Y CUYOS COMPONENTES BÁSICOS SEAN ESOS ACEITES.	0.126379	71
72	335	VASELINA, CERA DE PARAFINA, CERA DE PETRÓLEO MICROCRISTALINA, CERA CRUDA, OZOCERITA, CERA DE LIGNITO, CERA DE TURBA, OTRAS CERAS MINERALES Y PRODUCTOS ANALOGOS COQUE DE PETROLEO, BETUN DE PETRÓLEO Y OTROS RESIDUOS Y ACEITES DE PETRÓLEO O DE ACEITES OBTENI	0.001745	72
73	<b>34</b>	<u>PRODUCTOS QUÍMICOS BÁSICOS</u>	0.004406	73
74	341	PRODUCTOS QUÍMICOS ORGÁNICOS BÁSICOS	0.000345	74
75	342	PRODUCTOS QUÍMICOS INORGÁNICOS BÁSICOS N. C.P.	0.001783	75
76	346	ABONOS Y PLAGUICIDAS	0.001199	76
77	347	PLÁSTICOS EN FORMAS PRIMARIAS	0.001079	77
78	<b>35</b>	<u>OTROS PRODUCTOS QUÍMICOS FIBRAS TEXTILES MANUFACTURADAS</u>	0.031183	78
79	351	PINTURAS Y BARNICES Y PRODUCTOS CONEXOS COLORES PARA LA PINTURA ARTÍSTICA TINTA	0.006700	79
80	352	PRODUCTOS FARMACÉUTICOS	0.007711	80
81	353	JABÓN, PREPARADOS PARA LIMPIAR, PERFUMES Y PREPARADOS DE TOCADOR.	0.013877	81
82	354	PRODUCTOS QUÍMICOS N.C.P	0.002895	82
83	<b>36</b>	<u>PRODUCTOS DE CAUCHO Y PRODUCTOS PLÁSTICOS</u>	0.024842	83
84	361	NEUMÁTICOS Y CÁMARAS DE AIRE, DE CAUCHO	0.005436	84
85	363	SEMIMANUFACTURAS DE MATERIALES PLÁSTICOS	0.006742	85
86	364	ARTICULOS PARA EL ENVASADO DE MERCANCÍAS DE MATERIALES PLÁSTICOS	0.010345	86
87	369	OTROS PRODUCTOS PLÁSTICOS	0.002319	87
88	<b>37</b>	<u>VIDRIO Y PRODUCTOS DE VIDRIO Y OTROS PRODUCTOS NO METÁLICOS N.C.P.</u>	0.034272	88
89	371	VIDRIOS Y PRODUCTOS DE VIDRIO	0.003191	89
90	372	ARTÍCULOS DE CERÁMICA NO ESTRUCTURALES	0.001559	90
91	373	PRODUCTOS REFRACTARIOS Y PRODUCTOS DE ARCILLA NO REFRACTARIOS ESTRUCTURALES	0.003038	91
92	374	CEMENTO, CAL, YESO	0.019307	92
93	375	HORMIGÓN, CEMENTO Y YESO	0.007177	93
94	<b>38</b>	<u>MUEBLES OTROS BIENES TRANSPORTABLES N.C.P</u>	0.008348	94
95	381	MUEBLES	0.006556	95

ÍNDICE DE PRECIOS AL PRODUCTOR (IPP)

Sigue

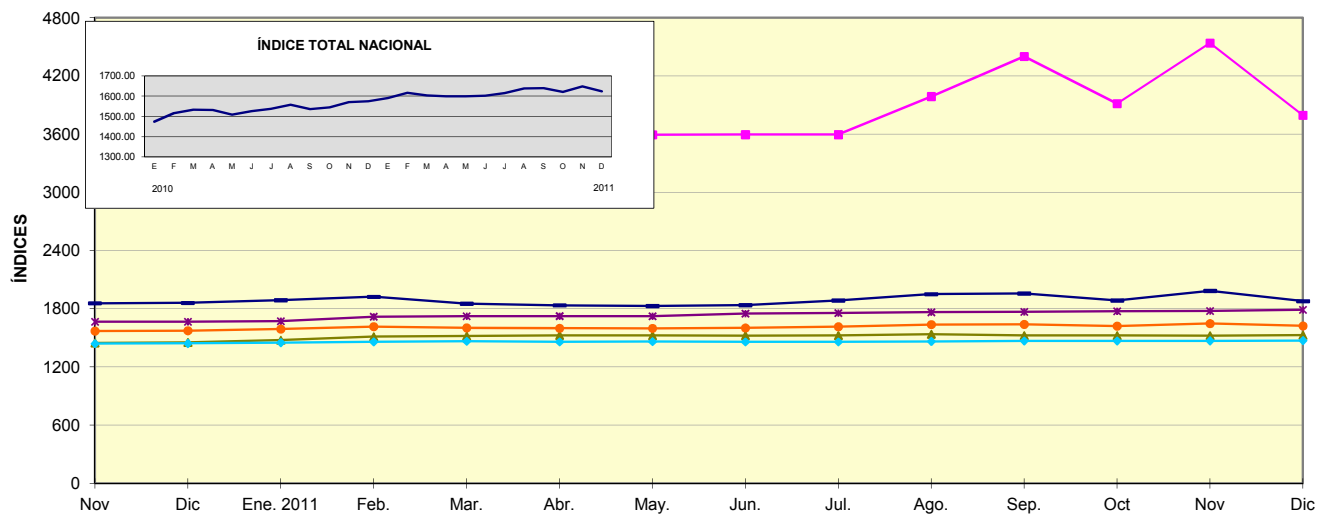
**CUADRO Nro. 01. - PONDERACIONES DEL ÍNDICE NACIONAL DE PRECIOS AL PRODUCTOR (IPP)  
SEGÚN: SECCIONES, DIVISIONES Y GRUPOS DE LA CLASIFICACIÓN CENTRAL DE PRODUCTOS (CPC)**

Viene

No. de Orden	Código CPC	Secciones, Divisiones y Grupos	Ponderaciones	No. de Orden
96	384	ARTÍCULOS DE DEPORTE	0.000025	96
97	385	JUEGOS Y JUGUETES	0.000446	97
98	389	OTROS ARTÍCULOS MANUFACTURADOS N.C..P.	0.001321	98
99	4	<u>PRODUCTOS METÁLICOS, MAQUINARIA Y EQUIPO</u>	<b>0.07032</b>	99
100	41	<u>METALES COMUNES</u>	0.018772	100
101	412	PRODUCTOS LAMINADOS, ESTIRADOS O DOBLADOS DE HIERRO O ACERO	0.014811	101
102	414	COBRE, NIQUEL, ALUMINIO, ALUMINA, PLOMO, ZINC Y ESTAÑO, SIN ELABORAR	0.001533	102
103	415	PRODUCTOS SEMIACABADOS DE COBRE, NIQUEL, ALUMINIO, PLOMO, ZINC Y ESTAÑO O SUS ALEACIONES	0.002428	103
104	42	<u>PRODUCTOS METÁLICOS ELABORADOS, EXCEPTO MAQUINARIA Y EQUIPO</u>	0.013229	104
105	421	PRODUCTOS METÁLICOS ESTRUCTURALES Y SUS PARTES	0.002126	105
106	422	DEPÓSITOS, CISTERNAS Y RECIPIENTES DE HIERRO, ACERO O ALUMINIO	0.001584	106
107	429	OTROS PRODUCTOS METÁLICOS ELABORADOS	0.009519	107
108	43	<u>MAQUINARIA PARA USOS GENERALES</u>	0.001799	108
109	432	BOMBAS, COMPRESORES, MOTORES DE FUERZA HIDRAULICA Y MOTORES DE POTENCIA NEUMÁTICA Y VÁLVULAS Y SUS PARTES Y PIEZAS.	0.000646	109
110	439	OTRAS MÁQUINAS PARA USOS GENERALES Y SUS PARTES Y PIEZAS	0.001153	110
111	44	<u>MAQUINARIA PARA USOS ESPECIALES</u>	0.007401	111
112	448	APARATOS DE USO DOMÉSTICO Y SUS PARTES Y PIEZAS	0.007401	112
113	46	<u>MAQUINARIA Y APARATOS ELÉCTRICOS</u>	0.006693	113
114	463	HILOS Y CABLES AISLADOS CABLES DE FIBRAS ÓPTICAS	0.004865	114
115	464	ACUMULADORES, PILAS PRIMARIAS Y BATERIAS PRIMARIAS Y SUS PARTES Y PIEZAS	0.001657	115
116	465	LAMPARAS ELÉCTRICAS DE INCANDESCENCIA O DESCARGA LÁMPARAS DE ARCO, EQUIPOS PARA ALUMBRADO ELECTRICO Y SUS PARTES Y PIEZAS	0.000034	116
117	469	OTRO EQUIPO ELÉCTRICO Y SUS PARTES Y PIEZAS	0.000137	117
118	48	<u>APARATOS MÉDICOS, INSTRUMENTOS ÓPTICOS Y DE PRECISIÓN, RELOJES</u>	0.000017	118
119	482	INSTRUMENTOS Y APARATOS DE MEDICIÓN, VERIFICACION, ANÁLISIS, NAVEGACIÓN Y PARA OTROS FINES, EXCEPTO INSTRUMENTOS ÓPTICOS INSTRUMENTOS DE CONTROL DE PROCESOS INDUSTRIALES, SUS PARTES, PIEZAS Y ACCESORIOS	0.000017	119
120	49	<u>EQUIPO DE TRANSPORTE</u>	0.022409	120
121	491	VEHÍCULOS AUTOMOTORES, REMOLQUES Y SEMIRREMOLQUES, SUS PARTES, PIEZAS Y ACCESORIOS	0.021719	121
122	492	CARROCERÍAS (INCLUSO CABINAS) PARA VEHÍCULOS AUTOMOTORES, REMOLQUES Y SEMIRREMOLQUES Y SUS PARTES, PIEZAS Y ACCESORIOS	0.000960	122

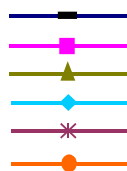
ÍNDICE DE PRECIOS AL PRODUCTOR (IPP)

**ÍNDICE NACIONAL DE PRECIOS AL PRODUCTOR (IPP)  
SEGÚN SECCIONES DE LA CLASIFICACIÓN CENTRAL DE PRODUCTOS (CPC)  
BASE: Año 1995 = 100**



**NOMBRES DE LAS SECCIONES EN LA CLASIFICACIÓN CENTRAL DE PRODUCTOS**

**SIMBOLOGÍA**



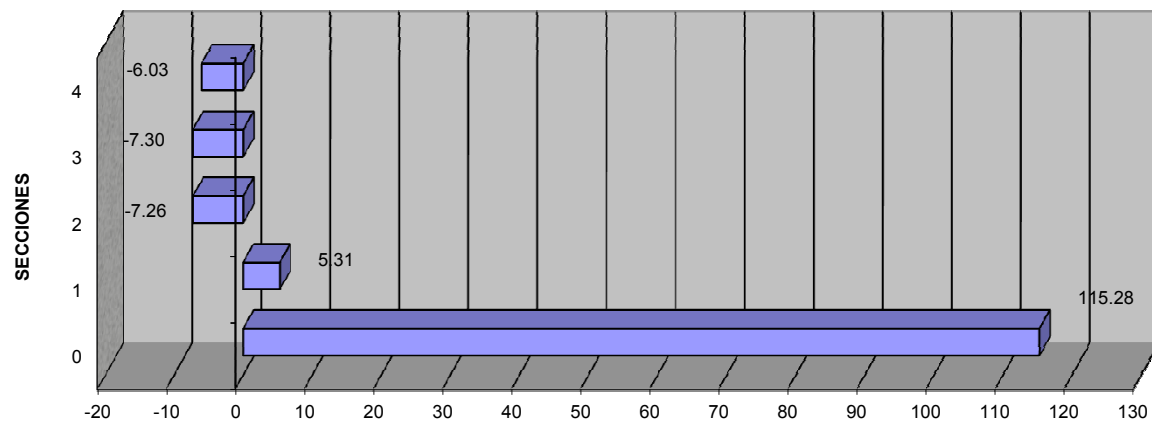
**SECCIÓN**

**0**  
**1**  
**2**  
**3**  
**4**  
**5**

**DENOMINACIÓN**

PRODUCTOS DE LA AGRICULTURA, LA SILVICULTURA Y LA PESCA  
 MINERALES; ELECTRICIDAD, GAS Y AGUA  
 PRODUCTOS ALIMENTICIOS, BEBIDAS Y TABACO; TEXTILES, PRENDAS DE VESTIR Y PRODUCTOS DE CUERO  
 OTROS BIENES TRANSPORTABLES, EXCEPTO PRODUCTOS METÁLICOS, MAQUINARIA Y EQUIPO  
 PRODUCTOS METÁLICOS, MAQUINARIA Y EQUIPO  
 ÍNDICE TOTAL

**APORTE POR SECCIONES DE LA CLASIFICACIÓN CENTRAL DE PRODUCTOS (CPC)  
A LA VARIACION MENSUAL DEL ÍNDICE NACIONAL DE PRECIOS AL PRODUCTOR (IPP)  
DEL MES DE DICIEMBRE 2011**



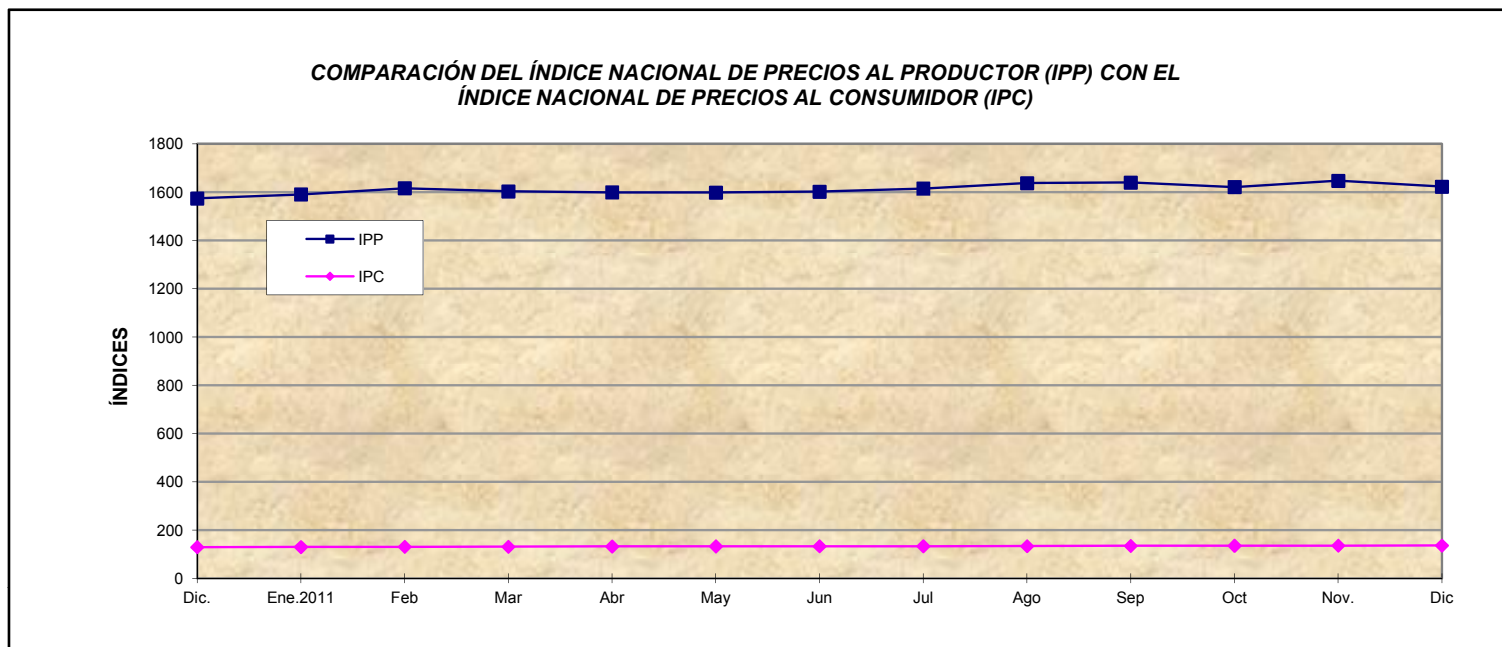
**NOMBRES DE LAS SECCIONES EN LA CLASIFICACIÓN CENTRAL DE PRODUCTOS**

SECCIÓN	DENOMINACIÓN
0	PRODUCTOS DE LA AGRICULTURA, LA SILVICULTURA Y LA PESCA
1	MINERALES; ELECTRICIDAD, GAS Y AGUA
2	PRODUCTOS ALIMENTICIOS, BEBIDAS Y TABACO; TEXTILES, PRENDAS DE VESTIR Y PRODUCTOS DE CUERO
3	OTROS BIENES TRANSPORTABLES, EXCEPTO PRODUCTOS METÁLICOS, MAQUINARIA Y EQUIPO
4	PRODUCTOS METÁLICOS, MAQUINARIA Y EQUIPO



**CUADRO Nro. 02 .- APORTE POR SECCIONES DE LA CLASIFICACIÓN CENTRAL DE PRODUCTOS (CPC)  
A LA VARIACIÓN DEL ÍNDICE NACIONAL DE PRECIOS AL PRODUCTOR (IPP)  
AL MES DE DICIEMBRE 2011**

CÓDIGO	SECCIONES	MENSUAL	ANUAL
0	PRODUCTOS DE LA AGRICULTURA, LA SILVICULTURA Y LA PESCA	115.28	7.59
1	MINERALES; ELECTRICIDAD, GAS Y AGUA	5.31	1.39
2	PRODUCTOS ALIMENTICIOS, BEBIDAS Y TABACO; TEXTILES, PRENDAS DE VESTIR Y PRODUCTOS DE CUERO	-7.26	42.56
3	OTROS BIENES TRANSPORTABLES, EXCEPTO PRODUCTOS METÁLICOS, MAQUINARIA Y EQUIPO	-7.30	25.65
4	PRODUCTOS METÁLICOS, MAQUINARIA Y EQUIPO	-6.03	22.81
TOTAL GENERAL		100.00	100.00



**CUADRO Nro. 03.- ÍNDICE NACIONAL DE PRECIOS AL PRODUCTOR (IPP) E ÍNDICE NACIONAL DE PRECIOS AL CONSUMIDOR (IPC)**

ÍNDICES	Dic.	Ene.2011	Feb	Mar	Abr	May	Jun	Jul	Ago	Sep	Oct	Nov.	Dic
ÍNDICE TOTAL DE PRECIOS AL PRODUCTOR (IPP)	1574.18	1590.74	1616.08	1603.33	1599.17	1598.47	1602.25	1614.65	1637.50	1639.73	1621.24	1647.43	1623.00
ÍNDICE DE PRECIOS AL CONSUMIDOR (IPC)	128.99	129.87	130.59	131.03	132.10	132.56	132.61	132.85	133.49	134.55	135.02	135.43	135.97

**TABLA Nro. 01. - ÍNDICE NACIONAL DE PRECIOS AL PRODUCTOR (IPP)  
SEGÚN SECCIONES, DIVISIONES Y GRUPOS DE LA CLASIFICACIÓN CENTRAL DE PRODUCTOS (CPC)**

BASE : Año 1995 = 100

No. de Código		Secciones, Divisiones y Grupos	Dic. 2009 Ene.2010 Feb.2010 Mar.2010 Abr.2010 May.2010 Jun.2010						
Orden	CCP								
1	T	<b><u>ÍNDICE NACIONAL</u></b>	<b>1475.68</b>	<b>1473.80</b>	<b>1516.47</b>	<b>1533.36</b>	<b>1531.64</b>	<b>1509.39</b>	<b>1525.97</b>
2	0	<b><u>PRODUCTOS DE LA AGRICULTURA, Y LA SILVICULTURA Y LA PESCA</u></b>	<b>1700.08</b>	<b>1678.22</b>	<b>1814.06</b>	<b>1870.84</b>	<b>1862.45</b>	<b>1745.99</b>	<b>1785.67</b>
3	01	<b><u>PRODUCTOS DE LA AGRICULTURA, LA HORTICULTURA Y LA JARDINERÍA COMERCIAL</u></b>	1590.26	1600.80	1689.06	1796.39	1709.25	1529.65	1596.80
4	011	CEREALES	1827.66	1911.63	1964.08	2085.47	2104.80	1585.02	1600.92
5	012	LEGUMBRES Y TUBERCULOS	2342.09	2716.25	2961.13	2504.60	2576.49	2130.31	2111.44
6	013	FRUTAS Y NUECES	1341.51	1248.30	1370.94	1629.70	1423.47	1329.74	1489.62
7	014	SEMILLAS Y FRUTOS OLEAGINOSOS	1635.11	1725.06	1721.18	1690.22	1730.98	1778.86	1773.80
8	016	CULTIVOS DE PLANTAS BEBESTIBLES Y ESPECIAS	1506.63	1524.62	1524.54	1409.15	1418.08	1457.50	1337.30
9	018	PLANTAS UTILIZADAS EN LA FABRICACION DE AZUCAR	2160.35	2036.70	1958.74	2161.91	2065.09	2439.83	2439.83
10	019	MATERIAS VEGETALES EN BRUTO N.C.P.	898.20	914.20	912.34	927.55	948.46	1008.84	969.38
11	02	<b><u>ANIMALES VIVOS Y PRODUCTOS ANIMALES</u></b>	1579.92	1574.57	1672.34	1773.95	1854.40	1670.97	1831.23
12	021	ANIMALES VIVOS	1634.43	1641.20	1744.94	1840.66	1931.45	1722.48	1906.76
13	029	OTROS PRODUCTOS ANIMALES	1164.12	1066.32	1118.59	1265.17	1266.71	1278.04	1255.16
14	03	<b><u>PRODUCTOS DE LA SILVICULTURA Y LA EXTRACCION DE MADERA</u></b>	1347.91	1300.72	1301.80	1353.18	1482.72	1533.27	1711.67
15	032	GOMAS NATURALES	1347.91	1300.72	1301.80	1353.18	1482.72	1533.27	1711.67
16	04	<b><u>PESCADO Y OTROS PRODUCTOS DE LA PESCA</u></b>	2247.11	2091.33	2444.20	2264.75	2397.76	2591.38	2365.04
17	041	PESCADO, VIVO, FRESCO O REFRIGERADO	2247.11	2091.33	2444.20	2264.75	2397.76	2591.38	2365.04
18	1	<b><u>MINERALES ELECTRICIDAD, GAS Y AGUA</u></b>	<b>2745.34</b>	<b>2725.94</b>	<b>2733.60</b>	<b>2656.33</b>	<b>2732.15</b>	<b>2869.97</b>	<b>3043.59</b>
19	14	<b><u>MINERALES METALICOS</u></b>	2745.34	2725.94	2733.60	2656.33	2732.15	2869.97	3043.59
20	142	MINERALES CONCENTRADOS DE METALES NO FERROSOS (EXCEPTO MINERALES Y CONCENTRADOS DE URANIO O TORIO)	2745.34	2725.94	2733.60	2656.33	2732.15	2869.97	3043.59
21	2	<b><u>PRODUCTOS ALIMENTICIOS, BEBIDAS Y TABACO TEXTILES, PRENDAS DE VESTIR Y PRODUCTOS DE CUERO</u></b>	<b>1322.90</b>	<b>1329.21</b>	<b>1340.88</b>	<b>1345.79</b>	<b>1337.19</b>	<b>1348.85</b>	<b>1366.70</b>
22	21	<b><u>CARNE, PESCADO, FRUTAS, LEGUMBRES, ACEITES Y GRASAS</u></b>	1570.89	1584.81	1606.17	1615.51	1579.79	1589.17	1591.88
23	211	CARNE Y PRODUCTOS DE CARNE	1398.59	1417.23	1432.78	1435.66	1436.00	1436.00	1436.00
24	212	PESCADO PREPARADO O EN CONSERVA	1634.92	1639.68	1645.97	1661.15	1679.68	1684.30	1707.89
25	214	JUGOS DE FRUTAS Y DE LEGUMBRES	1268.70	1268.70	1268.70	1268.70	1268.70	1268.70	1281.98
26	216	ACEITES Y GRASAS ANIMALES Y VEGETALES	1591.83	1609.98	1644.48	1654.10	1566.38	1582.57	1573.39
27	218	TORTAS DE SEMILLAS OLEAGINOSAS Y OTROS RESIDUOS SOLIDOS RESULTANTES DE LA EXTRACCIÓN DE GRASAS O ACEITES VEGETALES HARINAS DE SEMILLAS O FRUTAS OLEAGINOSAS EXCEPTO LAS DE MOSTAZA, CERAS DE ORIGEN VEGETAL, EXCEPTO LOS TRIGLICERIDOS DEGRAS RESIDUOS RESULT	2326.08	2335.30	2346.58	2346.58	2346.58	2372.20	2377.84
28	22	<b><u>PRODUCTOS LÁCTEOS</u></b>	1352.82	1348.58	1348.58	1349.26	1358.75	1476.50	1518.94
29	221	LECHE Y CREMA ELABORADAS	1564.70	1564.70	1564.70	1564.70	1564.70	1849.56	1849.56
30	229	OTROS PRODUCTOS LÁCTEOS	1220.39	1213.49	1213.49	1214.60	1230.02	1243.31	1312.27
31	23	<b><u>PRODUCTOS DE MOLINERÍA Y ALMIDONES Y SUS PRODUCTOS OTROS PRODUCTOS ALIMENTICIOS</u></b>	1256.77	1262.35	1270.71	1274.21	1274.83	1280.45	1291.93

ÍNDICE DE PRECIOS AL PRODUCTOR (IPP)

Tabla No. 01.- Continuación ...

Jul.2010	Ago.2010	Sep.2010	Oct.2010	Nov.2010	Dic.2010	Ene.2011	Feb.2011	Mar.2011	Abr.2011	May.2011	Jun.2011	Jul.2011	Ago.2011	Sep.2011	Oct.2011	Nov.2011	Dic.2011
1537.26	1557.96	1536.40	1544.66	1570.77	1574.18	1590.74	1616.08	1603.33	1599.17	1598.47	1602.25	1614.65	1637.50	1639.73	1621.24	1647.43	1623.00
<b>1834.30</b>	<b>1905.44</b>	<b>1787.57</b>	<b>1791.29</b>	<b>1856.69</b>	<b>1859.79</b>	<b>1887.61</b>	<b>1922.90</b>	<b>1851.45</b>	<b>1835.35</b>	<b>1828.54</b>	<b>1837.24</b>	<b>1885.19</b>	<b>1950.16</b>	<b>1956.60</b>	<b>1884.87</b>	<b>1984.28</b>	<b>1878.27</b>
1618.56	1664.12	1623.40	1707.53	1800.57	1887.66	1922.74	1977.33	1895.84	1828.75	1813.90	1745.06	1706.34	1691.78	1795.18	1804.21	1896.98	1826.93
1801.10	1907.66	1933.74	1857.66	1917.68	2049.42	2041.29	2110.78	2184.64	2269.45	2067.86	2082.67	2116.53	2155.98	2161.48	2110.22	2148.17	2271.37
1869.86	1783.38	1878.58	1905.00	2018.46	2117.86	2306.25	2142.00	2091.90	1990.60	2216.98	2178.63	2250.77	2518.74	3053.20	3055.48	3028.45	2716.00
1498.74	1530.28	1397.22	1574.28	1697.67	1777.93	1804.36	1870.37	1638.17	1510.68	1533.73	1427.42	1324.87	1217.79	1328.32	1403.72	1609.10	1492.39
1735.53	1769.18	1895.53	1898.44	2016.86	2188.00	2369.17	2506.82	2546.38	2426.16	2388.41	2263.21	2267.36	2228.27	2271.50	2245.22	2219.18	2201.38
1375.38	1398.41	1350.91	1429.25	1431.83	1399.23	1387.18	1486.50	1593.28	1429.62	1468.11	1428.44	1396.49	1380.09	1447.36	1280.83	1148.70	1002.99
2176.55	2352.55	2462.56	2702.89	2739.26	2732.83	2574.46	2620.93	2770.32	2993.34	2993.34	2827.98	2661.63	2975.81	2826.76	2880.66	2924.46	2867.79
983.87	1209.38	1210.90	1197.65	1215.56	1229.46	1244.82	1252.44	1271.13	1276.86	1296.09	1317.50	1593.99	1613.26	1613.26	1557.83	1572.47	1569.66
1817.44	1529.04	1439.54	1371.39	1384.99	1417.80	1345.06	1350.60	1352.91	1331.03	1335.28	1409.72	1363.21	1406.28	1475.39	1515.07	1456.37	1541.57
1899.10	1566.05	1460.42	1389.14	1419.01	1456.06	1378.70	1385.83	1382.23	1350.71	1354.71	1437.04	1385.53	1408.45	1480.00	1507.12	1442.11	1536.18
1194.54	1246.72	1280.24	1235.99	1125.50	1125.92	1088.46	1081.85	1129.28	1180.86	1187.04	1201.35	1192.98	1389.80	1440.25	1575.66	1565.09	1582.69
1610.84	1669.79	1718.45	1729.62	1749.07	1765.22	1853.10	1915.16	2005.57	2143.87	2153.97	2185.66	2214.19	2216.98	2229.40	2247.18	2403.55	2393.83
1610.84	1669.79	1718.45	1729.62	1749.07	1765.22	1853.10	1915.16	2005.57	2143.87	2153.97	2185.66	2214.19	2216.98	2229.40	2247.18	2403.55	2393.83
2594.79	3265.49	2843.47	2675.43	2720.55	2394.89	2540.98	2552.73	2409.80	2575.21	2580.01	2759.30	3237.43	3605.03	3191.51	2685.36	3032.50	2531.04
2594.79	3265.49	2843.47	2675.43	2720.55	2394.89	2540.98	2552.73	2409.80	2575.21	2580.01	2759.30	3237.43	3605.03	3191.51	2685.36	3032.50	2531.04
<b>3067.51</b>	<b>3082.06</b>	<b>3057.81</b>	<b>3107.03</b>	<b>3369.94</b>	<b>3382.89</b>	<b>3388.61</b>	<b>3479.32</b>	<b>3387.23</b>	<b>3365.13</b>	<b>3593.46</b>	<b>3594.55</b>	<b>3594.55</b>	<b>3987.24</b>	<b>4399.76</b>	<b>3914.25</b>	<b>4539.02</b>	<b>3794.46</b>
3067.51	3082.06	3057.81	3107.03	3369.94	3382.89	3388.61	3479.32	3387.23	3365.13	3593.46	3594.55	3594.55	3987.24	4399.76	3914.25	4539.02	3794.46
3067.51	3082.06	3057.81	3107.03	3369.94	3382.89	3388.61	3479.32	3387.23	3365.13	3593.46	3594.55	3594.55	3987.24	4399.76	3914.25	4539.02	3794.46
<b>1371.23</b>	<b>1390.21</b>	<b>1399.63</b>	<b>1415.53</b>	<b>1447.95</b>	<b>1454.17</b>	<b>1476.54</b>	<b>1511.86</b>	<b>1519.04</b>	<b>1525.80</b>	<b>1523.68</b>	<b>1523.17</b>	<b>1524.19</b>	<b>1537.57</b>	<b>1524.85</b>	<b>1524.23</b>	<b>1523.13</b>	<b>1527.79</b>
1603.91	1620.21	1636.23	1666.74	1724.87	1725.40	1760.18	1799.60	1796.90	1797.45	1776.51	1766.28	1761.46	1796.55	1754.23	1742.99	1734.30	1744.32
1436.71	1436.71	1438.16	1444.95	1444.95	1463.42	1463.42	1467.61	1467.74	1467.74	1496.13	1494.54	1494.88	1497.97	1497.97	1498.78	1515.28	1516.40
1710.14	1713.79	1713.79	1719.92	1714.12	1609.31	1611.60	1637.61	1697.16	1698.25	1698.02	1687.74	1686.02	1698.56	1625.60	1688.82	1726.11	1723.72
1282.53	1282.53	1282.53	1295.81	1295.81	1350.23	1350.23	1350.23	1350.23	1350.23	1319.77	1319.99	1319.99	1320.05	1320.05	1320.05	1320.05	1330.20
1597.46	1630.21	1662.88	1720.86	1847.42	1897.33	1970.48	2037.52	1994.57	1995.08	1939.03	1923.98	1918.63	1986.29	1939.18	1879.24	1830.71	1851.97
2377.84	2377.84	2400.41	2400.41	2432.74	2494.82	2494.82	2494.82	2530.15	2530.15	2530.15	2530.15	2437.51	2407.04	2407.04	2356.25	2360.76	2374.66
1520.68	1522.21	1552.37	1552.37	1552.56	1552.56	1552.56	1552.56	1552.56	1556.29	1557.47	1557.47	1559.68	1559.68	1560.48	1560.48	1560.48	1560.48
1849.56	1849.56	1849.56	1849.56	1849.56	1849.56	1849.56	1849.56	1849.56	1849.56	1849.56	1849.56	1849.56	1849.56	1849.56	1849.56	1849.56	1849.56
1315.09	1317.59	1366.61	1366.61	1366.90	1366.90	1366.90	1366.90	1366.90	1372.97	1374.90	1374.90	1378.48	1378.48	1379.77	1379.77	1379.77	1379.77
1292.78	1329.79	1342.69	1362.04	1377.68	1384.26	1397.59	1444.28	1463.25	1472.95	1475.65	1477.35	1489.61	1494.12	1490.27	1492.50	1494.25	1499.17

INDICE DE PRECIOS AL PRODUCTOR (IPP)

Segue

**TABLA Nro. 01. - ÍNDICE NACIONAL DE PRECIOS AL PRODUCTOR (IPP)**  
**SEGÚN SECCIONES, DIVISIONES Y GRUPOS DE LA CLASIFICACIÓN CENTRAL DE PRODUCTOS (CPC)**  
**BASE : Año 1995 = 100**

Viene

No. de Código	Secciones, Divisiones y Grupos	Dic.2009	Ene.2010	Feb.2010	Mar.2010	Abr.2010	May.2010	Jun.2010
Orden CCP								
32 231	PRODUCTOS DE MOLINERÍA	1235.83	1236.88	1237.00	1236.18	1235.26	1234.97	1234.97
33 233	PREPARADOS UTILIZADOS PARA LA ALIMENTACIÓN DE ANIMALES	1160.73	1160.73	1175.72	1171.90	1174.77	1190.42	1190.66
34 234	PRODUCTOS DE PANADERÍA	1490.50	1521.03	1529.83	1529.83	1527.96	1528.91	1527.75
35 235	AZUCAR	1341.28	1348.92	1353.90	1364.67	1364.67	1375.33	1372.02
36 236	CACAO, CHOCOLATE Y ARTÍCULOS DE CONFITERÍA PREPARADOS CON AZÚCAR	1238.78	1262.86	1264.60	1292.36	1292.36	1292.36	1307.51
37 237	MACARRONES, FIDEOS, ALCUZCUZ Y PRODUCTOS FARINACEOS ANÁLOGOS	1045.70	1038.89	1038.89	1038.89	1038.89	1038.89	1038.89
38 239	PRODUCTOS ALIMENTICIOS N.C.P.	1306.82	1307.47	1325.96	1325.96	1327.42	1327.42	1389.07
39 24	<b>BEBIDAS</b>	1354.78	1356.40	1359.14	1359.14	1359.14	1359.14	1401.14
40 241	ALCOHOL ETÍLICO AGUARDIENTES, LICORES Y OTRAS BEBIDAS ESPIRITUOSAS	1119.06	1132.73	1155.08	1155.08	1155.08	1155.08	1151.02
41 243	LICORES DE MALTA Y CERVEZA	1542.29	1542.29	1542.29	1542.29	1542.29	1542.29	1648.37
42 244	BEBIDAS NO ALCOHOLICAS AGUAS MINERALES EMBOTELLADAS	1256.84	1256.84	1257.00	1257.00	1257.00	1257.00	1257.00
43 25	<b>PRODUCTOS DEL TABACO</b>	1433.42	1433.42	1433.42	1433.42	1433.42	1433.42	1696.88
44 250	PRODUCTOS DEL TABACO	1433.42	1433.42	1433.42	1433.42	1433.42	1433.42	1696.88
45 26	<b>HILADOS E HILOS TEJIDOS DE FIBRAS TEXTILES, INCLUSO AFELPADOS</b>	841.10	847.47	867.07	867.23	871.95	872.51	889.90
46 263	HILADOS E HILOS DE FIBRAS TEXTILES NATURALES	896.26	940.89	940.89	940.89	940.89	940.89	940.89
47 264	HILADOS E HILOS DE FILAMENTOS CONTINUOS O FIBRAS DISCONTINUAS MANUFACTURADOS	838.49	855.28	873.08	873.54	873.54	874.77	907.44
48 266	TEJIDOS (EXCEPTO ESPECIALES) DE ALGODON	831.66	831.66	839.57	839.57	839.57	839.57	846.96
49 267	TEJIDOS (EXCEPTO TEJIDOS ESPECIALES) DE FILAMENTOS CONTINUOS Y FIBRAS DISCONTINUAS MANUFACTURADAS	859.26	859.26	907.23	907.24	929.23	929.98	946.06
50 27	<b>ARTICULOS TEXTILES (EXCEPTO PRENDAS DE VESTIR)</b>	1081.43	1081.43	1104.95	1093.88	1093.88	1089.84	1095.03
51 271	ARTICULOS CONFECCIONADOS CON MATERIAS TEXTILES	1081.43	1081.43	1104.95	1093.88	1093.88	1089.84	1095.03
52 28	<b>TEJIDOS DE PUNTO O GANCHILLO PRENDAS DE VESTIR</b>	1198.74	1198.86	1201.50	1231.83	1233.78	1256.76	1256.80
53 281	TEJIDOS DE PUNTO O GANCHILLO	791.34	791.34	791.34	791.34	804.04	818.21	818.21
54 282	PRENDAS DE VESTIR, EXCEPTO DE PELETERÍA	1271.10	1271.24	1274.35	1310.06	1310.10	1334.65	1334.69
55 29	<b>CUERO Y PRODUCTOS DE CUERO CALZADO</b>	1176.70	1176.70	1194.25	1197.16	1197.16	1197.16	1198.75
56 291	CUERO CURTIDO O ADOBADO CUERO ARTIFICIAL O REGENERADO	1652.08	1652.08	1652.08	1652.08	1652.08	1652.08	1663.19
57 293	CALZADO CON SUELA O PALAS DE CAUCHO O MATERIAS PLASTICAS, O CON SUELA Y PALAS DE CUERO O MATERIAS TEXTILES, EXCEPTO CALZADO DEPORTIVO, CALZADO CON PUNTERA PROTECTORA DE METAL Y CALZADO ESPECIAL DIVERSO	969.93	969.93	976.23	982.53	982.53	982.53	982.53
58 295	OTROS TIPOS DE CALZADO, EXCEPTO CALZADO DE ASBESTO, CALZADO ORTOPEDICO Y BOTAS DE ESQUIAR SOBRE HIELO	1173.15	1173.15	1207.01	1208.01	1208.01	1208.01	1208.01
59 296	PARTES DE CALZADO, PLANTILLAS, TALONERAS Y ARTICULOS ANALOGOS POLAINAS, CORTAS Y LARGAS Y ARTICULOS ANALOGOS Y SUS PARTES	1878.83	1878.83	1878.83	1878.83	1878.83	1878.83	1878.83
60 3	<b>OTROS BIENES TRANSPORTABLES, EXCEPTO PRODUCTOS METALICOS, MAQUINARIA Y EQUIPO</b>	1405.67	1405.20	1417.67	1418.99	1420.06	1422.55	1427.38
61 31	<b>PRODUCTOS DE MADERA, CORCHO, PAJA Y MATERIALES TRENZABLES</b>	1452.50	1457.51	1457.67	1457.67	1458.03	1480.78	1480.78
62 311	MADERA ASERRADA O CORTADA LONGITUDINALMENTE, CORTADA EN HOJAS O DESCORTEZADA, DE MAS DE 6 MM DE ESPESOR TRAVIESAS (DURMIENTES) DE MADERA SIN IMPREGNAR PARA VIAS DE FERROCARRIL O DE TRANVIA	2541.05	2541.05	2541.05	2541.05	2541.05	2654.34	2654.34

ÍNDICE DE PRECIOS AL PRODUCTOR (IPP)

Tabla Nro. 01.- Continuación ...

Jul.2010	Ago.2010	Sep.2010	Oct.2010	Nov.2010	Dic.2010	Ene.2011	Feb.2011	Mar.2011	Abr.2011	May.2011	Jun.2011	Jul.2011	Ago.2011	Sep.2011	Oct.2011	Nov.2011	Dic.2011
1235.48	1235.00	1249.19	1269.54	1270.44	1271.43	1272.42	1396.09	1412.39	1405.61	1403.77	1409.79	1423.28	1426.36	1426.71	1424.83	1424.70	1425.65
1193.79	1249.16	1249.28	1263.06	1296.51	1296.51	1295.90	1337.52	1355.99	1355.50	1366.58	1366.58	1390.62	1385.79	1372.11	1365.66	1372.50	1368.98
1527.75	1552.11	1600.32	1682.36	1686.13	1686.13	1686.13	1700.77	1715.52	1841.52	1847.58	1837.99	1838.16	1867.16	1845.88	1847.75	1844.66	1841.57
1372.02	1470.26	1470.26	1475.83	1513.46	1546.70	1603.10	1609.65	1609.65	1614.66	1614.66	1609.65	1634.55	1662.76	1662.76	1663.85	1664.43	1697.69
1307.51	1357.74	1381.37	1443.70	1443.70	1448.06	1448.14	1462.74	1462.74	1489.10	1489.10	1500.22	1500.22	1500.22	1505.28	1541.07	1541.07	1541.07
1038.89	1038.89	1091.61	1087.36	1097.92	1097.92	1129.65	1129.65	1310.03	1292.54	1292.54	1249.84	1232.83	1191.09	1191.09	1201.13	1201.13	1193.15
1389.07	1389.61	1403.23	1403.23	1403.73	1403.73	1413.90	1456.36	1469.99	1474.87	1475.45	1491.22	1491.22	1491.22	1492.03	1492.03	1493.39	1494.17
1401.14	1401.95	1401.95	1402.85	1450.47	1451.14	1450.16	1461.01	1468.75	1468.68	1468.68	1474.69	1474.73	1488.53	1488.53	1488.53	1488.53	1489.35
1151.02	1151.02	1151.02	1158.56	1158.56	1164.21	1164.21	1255.35	1255.35	1255.35	1255.35	1304.67	1212.61	1214.55	1214.55	1214.55	1214.55	1221.41
1648.37	1648.37	1648.37	1648.37	1648.37	1648.37	1648.37	1648.37	1667.70	1667.70	1667.70	1667.70	1667.70	1667.70	1667.70	1667.70	1667.70	1667.70
1257.00	1258.69	1258.69	1258.69	1357.80	1357.80	1355.76	1355.76	1355.76	1355.60	1355.60	1355.89	1378.78	1407.03	1407.03	1407.03	1407.03	1407.03
1696.88	1696.88	1696.88	1696.88	1696.88	1696.88	1696.88	1696.88	1696.88	1696.88	1696.88	1696.88	1696.88	1696.88	1696.88	1696.88	1696.88	1696.88
1696.88	1696.88	1696.88	1696.88	1696.88	1696.88	1696.88	1696.88	1696.88	1696.88	1696.88	1696.88	1696.88	1696.88	1696.88	1696.88	1696.88	1696.88
889.35	909.84	898.54	905.54	932.20	965.11	1025.21	1077.51	1079.27	1102.44	1102.44	1103.95	1099.76	1098.42	1098.49	1099.78	1099.78	1099.78
1000.40	1000.40	1000.40	1015.28	1045.04	1045.04	1223.56	1301.69	1301.69	1301.69	1301.69	1301.69	1301.69	1257.06	1257.06	1257.06	1257.06	1257.06
907.44	907.44	915.95	915.95	926.52	963.53	988.19	1017.34	1054.17	1054.48	1054.48	1054.78	1054.78	1054.78	1055.00	1055.00	1055.00	1055.00
846.96	847.80	847.80	847.80	897.80	931.70	990.53	1084.41	1060.91	1122.59	1122.59	1128.97	1119.42	1119.12	1119.12	1122.06	1122.06	1122.06
938.02	1031.71	966.12	997.35	1000.64	1028.31	1134.19	1134.64	1134.64	1116.23	1116.23	1109.80	1109.80	1108.25	1108.25	1108.25	1108.25	1108.25
1095.03	1095.03	1101.67	1101.67	1159.23	1159.23	1135.45	1254.38	1254.38	1258.99	1272.28	1272.28	1272.28	1272.28	1272.28	1272.28	1273.20	1273.20
1095.03	1095.03	1101.67	1101.67	1159.23	1159.23	1135.45	1254.38	1254.38	1258.99	1272.28	1272.28	1272.28	1272.28	1272.28	1272.28	1273.20	1273.20
1256.99	1258.82	1261.23	1264.84	1272.04	1294.19	1355.79	1394.41	1398.69	1426.60	1424.13	1433.29	1433.63	1434.67	1439.10	1439.81	1452.86	1453.27
818.21	818.21	818.21	818.21	849.96	870.21	870.21	893.45	893.45	986.75	986.75	986.75	986.75	986.75	986.75	986.75	986.75	986.75
1334.91	1337.07	1339.91	1344.16	1347.00	1369.49	1442.03	1483.38	1488.42	1504.72	1501.81	1512.60	1512.99	1514.22	1519.43	1520.28	1535.64	1536.13
1225.47	1225.69	1225.69	1230.14	1243.87	1243.74	1273.47	1287.72	1287.89	1290.23	1371.26	1379.85	1334.72	1335.96	1335.96	1360.05	1367.34	1370.65
1663.19	1663.19	1663.19	1667.80	1673.36	1659.06	1659.06	1659.06	1659.06	1659.06	1676.50	1676.50	1676.50	1685.22	1685.22	1853.91	1853.91	1876.26
982.53	982.53	982.53	992.22	1025.33	1025.33	1025.33	1061.32	1061.32	1061.32	1061.32	1081.04	1057.23	1057.23	1057.23	1057.23	1075.87	1075.87
1267.96	1268.46	1268.46	1268.46	1268.46	1268.30	1335.01	1335.01	1335.41	1335.41	1511.65	1513.62	1432.84	1432.84	1432.84	1432.84	1432.84	1433.11
1878.83	1878.83	1878.83	1878.83	1878.83	1974.80	1974.80	1983.30	1983.30	2096.20	2096.20	2096.20	2104.72	2104.72	2104.72	2104.72	2104.72	2104.72
<b>1428.09</b>	<b>1425.22</b>	<b>1434.36</b>	<b>1440.43</b>	<b>1440.35</b>	<b>1442.92</b>	<b>1451.51</b>	<b>1458.68</b>	<b>1464.66</b>	<b>1459.19</b>	<b>1461.34</b>	<b>1459.28</b>	<b>1459.26</b>	<b>1463.45</b>	<b>1468.97</b>	<b>1468.87</b>	<b>1469.14</b>	<b>1472.13</b>
1484.48	1495.98	1519.88	1530.00	1531.66	1531.66	1702.78	1702.78	1702.89	1707.33	1714.90	1719.13	1722.52	1722.52	1722.52	1725.48	1725.48	1725.48
2672.82	2672.82	2672.82	2723.38	2724.52	2724.52	3255.90	3255.90	3255.90	3255.90	3255.90	3255.90	3255.90	3255.90	3255.90	3255.90	3255.90	3255.90

INDICE DE PRECIOS AL PRODUCTOR (IPP)

Sigue

**TABLA Nro. 01.- ÍNDICE NACIONAL DE PRECIOS AL PRODUCTOR (IPP)**  
**SEGÚN SECCIONES, DIVISIONES Y GRUPOS DE LA CLASIFICACIÓN CENTRAL DE PRODUCTOS (CPC)**  
**BASE : Año 1995 = 100**

Viene

No. de Código	Secciones, Divisiones y Grupos	Dic.2009	Ene.2010	Feb.2010	Mar.2010	Abr.2010	May.2010	Jun.2010
Orden CCP								
63 314	TABLEROS Y PANELES	1125.68	1125.68	1125.68	1125.68	1125.68	1125.68	1125.68
64 316	OBRAS Y PIEZAS DE CARPINTERIA PARA EDIFICIOS Y CONSTRUCCION (INCLUSO TABLEROS DE MADERA CELULAR, TABLEROS ARMADOS PARA PISOS DE PARQUE, TABLILLAS Y RIPIAS)	1269.95	1286.60	1287.12	1287.12	1288.34	1288.54	1288.54
65 32	<b>PASTA DE PAPEL, PAPEL Y PRODUCTOS DE PAPEL IMPRESOS Y ARTICULOS ANALOGOS</b>	1221.73	1222.17	1225.67	1226.56	1235.12	1248.31	1252.13
66 321	PASTA DE PAPEL, PAPEL Y CARTON	1236.88	1236.77	1241.47	1242.66	1254.15	1255.06	1260.16
67 323	DIARIOS, REVISTAS Y PUBLICACIONES PERIODICAS, PUBLICADOS POR LO MENOS CUATRO VECES POR SEMANA	1148.03	1150.61	1150.61	1150.61	1150.61	1212.52	1212.52
68 325	SELLOS DE CORREO, TALONARIOS DE CHEQUES, BILLETES DE BANCO, CERTIFICADOS DE ACCIONES, TARJETAS POSTALES, TARJETAS DE FELICITACION, MATERIAL DE PUBLICIDAD, GRABADOS Y OTROS IMPRESOS	961.86	961.86	962.11	962.11	962.11	962.11	962.11
69 326	LIBROS DE REGISTRO, DE CONTABILIDAD, CUADERNILLOS DE NOTAS, BLOQUES PARA CARTAS, AGENDAS Y ARTICULOS ANALOGOS, SECANTES, ENCUADERNADORES, CLASIFICADORES PARA ARCHIVOS, FORMULARIOS Y OTROS ARTICULOS DE ESCRITORIO, DE PAPEL O CARTON	1525.49	1525.49	1525.49	1525.49	1525.29	1525.29	1526.11
70 33	<b>PRODUCTOS DE HORNO DE COQUE PRODUCTOS DE PETROLEO REFINADO COMBUSTIBLES NUCLEARES</b>	1437.10	1437.10	1437.10	1437.10	1437.10	1437.10	1437.10
71 333	ACEITES DE PETROLEO O ACEITES OBTENIDOS DE MINERALES BITUMINOSOS, EXCEPTO LOS ACEITES CRUDOS PREPARADOS N.C.P., QUE CONTENGAN POR LO MENOS EL 70% DE SU PESO EN ACEITES DE ESOS TIPOS Y CUYOS COMPONENTES BASICOS SEAN ESOS ACEITES.	1391.53	1391.53	1391.53	1391.53	1391.53	1391.53	1391.53
72 335	VASELINA, CERA DE PARAFINA, CERA DE PETROLEO MICROCRISTALINA, CERA CRUDA, OZOCERITA, CERA DE LIGNITO, CERA DE TURBA, OTRAS CERAS MINERALES Y PRODUCTOS ANALOGOS COQUE DE PETROLEO, BETUN DE PETROLEO Y OTROS RESIDUOS Y ACEITES DE PETROLEO O DE ACEITES OBTENI	4738.10	4738.10	4738.10	4738.10	4738.10	4738.10	4738.10
73 34	<b>PRODUCTOS QUIMICOS BASICOS</b>	2154.73	2154.73	2151.60	2172.12	2182.80	2166.06	2188.71
74 341	PRODUCTOS QUIMICOS ORGANICOS BASICOS	1463.23	1463.23	1463.23	1463.23	1463.23	1576.13	1613.40
75 342	PRODUCTOS QUIMICOS INORGANICOS BASICOS N. C.P.	3373.28	3373.28	3372.95	3378.11	3378.11	3378.11	3453.97
76 346	ABONOS Y PLAGUICIDAS	1298.25	1298.25	1298.25	1291.67	1330.89	1234.31	1194.01
77 347	PLASTICOS EN FORMAS PRIMARIAS	1313.95	1313.95	1301.72	1384.31	1384.31	1387.20	1387.20
78 35	<b>OTROS PRODUCTOS QUIMICOS FIBRAS TEXTILES MANUFACTURADAS</b>	1635.09	1614.16	1696.42	1698.32	1687.71	1673.40	1703.44
79 351	PINTURAS Y BARNICES Y PRODUCTOS CONEXOS COLORES PARA LA PINTURA ARTISTICA TINTA	1491.88	1491.88	1491.88	1491.88	1518.07	1518.07	1521.14
80 352	PRODUCTOS FARMACEUTICOS	2039.55	1991.27	2061.87	2068.99	2098.72	2049.92	2148.35
81 353	JABON, PREPARADOS PARA LIMPIAR, PERFUMES Y PREPARADOS DE TOCADOR.	1497.16	1475.80	1620.85	1620.88	1567.89	1561.93	1572.97
82 354	PRODUCTOS QUIMICOS N.C.P	1550.31	1555.96	1558.63	1559.95	1559.95	1564.39	1565.68
83 36	<b>PRODUCTOS DE CAUCHO Y PRODUCTOS PLASTICOS</b>	1426.21	1426.59	1432.45	1436.23	1439.74	1447.28	1452.96
84 361	NEUMATICOS Y CAMARAS DE AIRE, DE CAUCHO	1726.38	1726.38	1726.38	1726.38	1726.38	1758.73	1759.86
85 363	SEMIMANUFACTURAS DE MATERIALES PLASTICOS	1518.02	1519.36	1540.97	1545.08	1545.08	1546.18	1557.15
86 364	ARTICULOS PARA EL ENVASADO DE MERCANCIAS DE MATERIALES PLASTICOS	1215.66	1215.66	1215.66	1215.66	1222.19	1222.19	1222.19
87 369	OTROS PRODUCTOS PLASTICOS	1394.89	1395.07	1395.07	1423.60	1432.03	1433.76	1460.10
88 37	<b>VIDRIO Y PRODUCTOS DE VIDRIO Y OTROS PRODUCTOS NO METALICOS N.C.P.</b>	1251.35	1262.31	1264.81	1267.41	1268.47	1271.62	1271.77

ÍNDICE DE PRECIOS AL PRODUCTOR (IPP)

Tabla No. 01.- Continuación ...

Jul.2010	Ago.2010	Sep.2010	Oct.2010	Nov.2010	Dic.2010	Ene.2011	Feb.2011	Mar.2011	Abr.2011	May.2011	Jun.2011	Jul.2011	Ago.2011	Sep.2011	Oct.2011	Nov.2011	Dic.2011
1125.68	1135.34	1182.49	1182.49	1182.49	1182.49	1231.34	1231.34	1231.34	1239.64	1254.69	1254.69	1260.30	1260.30	1260.30	1260.30	1260.30	1260.30
1288.54	1310.74	1311.96	1311.96	1316.72	1316.72	1450.85	1450.85	1451.20	1452.18	1452.40	1466.47	1468.41	1468.41	1468.41	1478.27	1478.27	1478.27
1253.65	1254.81	1293.62	1311.96	1315.92	1322.94	1324.82	1325.88	1331.62	1332.89	1332.85	1323.20	1326.81	1324.58	1342.08	1313.10	1324.64	1325.32
1262.20	1263.28	1315.36	1338.07	1343.38	1352.80	1355.12	1356.54	1364.25	1351.95	1351.90	1338.94	1343.79	1340.79	1364.28	1325.39	1339.92	1340.51
1212.52	1212.52	1212.52	1212.52	1212.52	1212.52	1212.52	1212.52	1212.52	1264.13	1264.13	1264.13	1264.13	1264.13	1264.13	1264.13	1264.13	1264.13
962.11	978.27	978.27	1042.91	1042.91	1042.91	1042.91	1042.91	1042.91	1042.91	1042.91	1042.91	1042.91	1042.91	1042.91	1042.91	1075.43	1075.43
1526.11	1526.11	1526.11	1526.11	1526.11	1526.11	1531.07	1531.07	1531.07	1531.07	1531.07	1531.07	1531.07	1531.07	1531.07	1531.07	1531.07	1538.55
1439.59	1439.59	1439.59	1439.59	1439.59	1439.59	1439.59	1439.59	1440.67	1440.67	1440.67	1441.99	1441.99	1442.85	1442.85	1446.33	1446.33	1446.33
1394.05	1394.05	1394.05	1394.05	1394.05	1394.05	1394.05	1394.05	1395.14	1395.14	1395.14	1396.48	1396.48	1397.35	1397.35	1400.88	1400.88	1400.88
4738.10	4738.10	4738.10	4738.10	4738.10	4738.10	4738.10	4738.10	4738.10	4738.10	4738.10	4738.10	4738.10	4738.10	4738.10	4738.10	4738.10	4738.10
2188.71	2200.85	2211.23	2244.28	2254.00	2261.54	2318.03	2429.16	2422.52	2406.77	2401.36	2432.80	2451.07	2472.73	2478.77	2507.77	2531.75	2531.78
1613.40	1613.40	1613.40	1613.40	1613.40	1613.40	1650.54	1650.54	1650.54	1650.54	1650.54	1650.54	1650.54	1650.54	1650.54	1650.54	1650.54	1650.54
3453.97	3453.97	3453.97	3453.97	3465.00	3465.00	3580.79	3594.71	3613.62	3612.81	3612.81	3702.40	3705.11	3712.74	3712.87	3713.80	3713.80	3713.80
1194.01	1234.31	1256.87	1378.29	1397.64	1397.64	1422.35	1810.02	1727.28	1616.14	1596.26	1535.55	1598.68	1666.91	1666.10	1771.30	1859.41	1859.52
1387.20	1392.00	1409.32	1409.32	1409.32	1440.09	1440.09	1440.09	1473.65	1534.20	1534.20	1581.99	1581.99	1581.99	1607.34	1607.34	1607.34	1607.34
1696.96	1655.69	1670.46	1676.83	1666.46	1676.91	1682.80	1713.22	1715.04	1740.00	1729.75	1711.63	1713.47	1716.57	1721.94	1753.02	1732.11	1758.67
1527.47	1545.25	1548.12	1549.32	1549.32	1549.32	1553.69	1555.72	1560.98	1561.85	1605.42	1606.42	1607.42	1607.42	1619.07	1625.64	1625.64	1637.94
2150.30	2113.82	2105.50	2097.28	2093.52	2102.77	2079.30	2108.08	2095.64	2166.35	2101.58	2090.10	2102.70	2104.51	2088.77	2094.38	2084.61	2126.22
1554.27	1473.22	1510.10	1528.62	1507.41	1525.74	1525.66	1576.11	1584.56	1591.71	1583.63	1544.60	1543.23	1549.20	1562.89	1626.40	1578.65	1604.30
1565.68	1565.68	1563.46	1562.50	1562.50	1562.50	1678.75	1683.25	1683.25	1727.49	1727.49	1747.64	1738.15	1738.15	1745.35	1745.52	1775.27	1799.10
1452.96	1454.55	1451.70	1474.09	1476.02	1476.06	1508.31	1519.87	1523.91	1421.83	1453.06	1456.01	1440.29	1440.29	1460.59	1460.39	1461.34	1460.37
1759.86	1761.22	1761.22	1852.80	1852.80	1852.80	1781.31	1786.08	1786.08	1786.08	1885.72	1887.76	1814.03	1814.03	1905.72	1905.72	1910.05	1910.05
1557.15	1562.61	1552.11	1555.29	1562.38	1560.72	1576.08	1610.62	1611.64	1441.62	1460.34	1468.37	1468.37	1468.37	1469.22	1469.22	1469.22	1469.22
1222.19	1222.19	1222.19	1222.19	1222.19	1223.36	1310.03	1310.91	1320.89	1185.75	1185.72	1185.72	1185.72	1185.72	1185.72	1185.72	1185.72	1185.72
1460.10	1458.02	1458.02	1474.05	1474.05	1474.05	1555.84	1564.17	1560.00	1563.57	1610.28	1613.74	1618.22	1618.22	1618.22	1616.13	1616.13	1605.71
1271.77	1279.04	1279.04	1272.95	1273.21	1273.21	1280.40	1282.21	1315.73	1318.53	1321.21	1314.06	1314.06	1339.97	1342.57	1342.79	1342.79	1343.16

INDICE DE PRECIOS AL PRODUCTOR (IPP)

Sigue



**TABLA Nro. 01.- ÍNDICE NACIONAL DE PRECIOS AL PRODUCTOR (IPP)**  
**SEGÚN SECCIONES, DIVISIONES Y GRUPOS DE LA CLASIFICACIÓN CENTRAL DE PRODUCTOS (CPC)**  
**BASE : Año 1995 = 100**

Viene

No. de Código	Secciones, Divisiones y Grupos		Dic.2009	Ene.2010	Feb.2010	Mar.2010	Abr.2010	May.2010	Jun.2010
Orden	CCP								
89	371	VIDRIOS Y PRODUCTOS DE VIDRIO	1193.92	1193.92	1195.32	1198.59	1198.54	1198.54	1200.18
90	372	ARTICULOS DE CERAMICA NO ESTRUCTURALES	1178.57	1179.09	1193.90	1244.52	1244.52	1244.52	1244.52
91	373	PRODUCTOS REFRACTARIOS Y PRODUCTOS DE ARCILLA NO REFRACTARIOS ESTRUCTURALES	922.90	982.21	982.21	982.21	982.21	1017.75	1017.75
92	374	CEMENTO, CAL, YESO	1354.82	1364.90	1366.06	1366.06	1366.06	1366.06	1366.06
93	375	HORMIGON, CEMENTO Y YESO	1153.38	1153.38	1158.35	1158.35	1163.39	1163.39	1163.39
94	38	<b>MUEBLES OTROS BIENES TRANSPORTABLES N.C.P</b>	1422.29	1433.02	1509.14	1509.14	1509.68	1526.40	1527.34
95	381	MUEBLES	1273.54	1287.07	1364.92	1364.92	1364.92	1386.20	1386.20
96	384	ARTICULOS DE DEPORTE	1004.97	1004.97	1004.97	1004.97	1004.97	1004.97	1004.97
97	385	JUEGOS Y JUGUETES	4179.35	4179.35	4179.35	4179.35	4179.35	4179.35	4179.35
98	389	OTROS ARTICULOS MANUFACTURADOS N.C..P.	1237.56	1238.20	1332.87	1332.87	1336.34	1336.34	1342.28
99	4	<b><u>PRODUCTOS METALICOS, MAQUINARIA Y EQUIPO</u></b>	<b>1577.27</b>	<b>1597.40</b>	<b>1619.25</b>	<b>1637.47</b>	<b>1656.72</b>	<b>1667.80</b>	<b>1666.07</b>
100	41	<b><u>METALES COMUNES</u></b>	<b>2039.03</b>	<b>2029.62</b>	<b>2059.53</b>	<b>2085.28</b>	<b>2148.08</b>	<b>2154.10</b>	<b>2146.18</b>
101	412	PRODUCTOS LAMINADOS, ESTIRADOS O DOBLADOS DE HIERRO O ACERO	2223.64	2211.71	2245.16	2273.93	2353.53	2361.17	2351.13
102	414	COBRE, NIQUEL, ALUMINIO, ALUMINA, PLOMO, ZINC Y ESTAÑO, SIN ELABORAR	1784.48	1784.48	1827.66	1827.66	1827.66	1827.66	1827.66
103	415	PRODUCTOS SEMIACABADOS DE COBRE, NIQUEL, ALUMINIO, PLOMO, ZINC Y ESTAÑO O SUS ALEACIONES	1073.62	1073.62	1073.62	1097.12	1097.12	1097.12	1097.12
104	42	<b><u>PRODUCTOS METALICOS ELABORADOS, EXCEPTO MAQUINARIA Y EQUIPO</u></b>	<b>1603.65</b>	<b>1651.23</b>	<b>1651.11</b>	<b>1682.96</b>	<b>1682.07</b>	<b>1693.70</b>	<b>1695.79</b>
105	421	PRODUCTOS METALICOS ESTRUCTURALES Y SUS PARTES	1342.34	1358.81	1360.19	1391.72	1410.36	1410.36	1424.66
106	422	DEPOSITOS, CISTERNAS Y RECIPIENTES DE HIERRO, ACERO O ALUMINIO	2316.88	2316.88	2316.88	2316.88	2316.88	2365.48	2365.48
107	429	OTROS PRODUCTOS METALICOS ELABORADOS	1543.33	1605.77	1605.30	1642.51	1637.11	1645.20	1644.90
108	43	MAQUINARIA PARA USOS GENERALES	798.36	798.53	834.37	836.02	836.02	837.36	837.36
109	432	BOMBAS, COMPRESORES, MOTORES DE FUERZA HIDRAULICA Y MOTORES DE POTENCIA NEUMATICA Y VALVULAS Y SUS PARTES Y PIEZAS.	761.11	761.11	761.11	761.11	761.11	764.83	764.83
110	439	OTRAS MAQUINAS PARA USOS GENERALES Y SUS PARTES Y PIEZAS	819.23	819.49	875.42	877.99	877.99	877.99	877.99
111	44	<b><u>MAQUINARIA PARA USOS ESPECIALES</u></b>	<b>1536.59</b>	<b>1600.34</b>	<b>1600.34</b>	<b>1653.11</b>	<b>1653.11</b>	<b>1653.11</b>	<b>1653.11</b>
112	448	APARATOS DE USO DOMESTICO Y SUS PARTES Y PIEZAS	1536.59	1600.34	1600.34	1653.11	1653.11	1653.11	1653.11
113	46	MAQUINARIA Y APARATOS ELECTRICOS	1436.71	1511.78	1647.83	1647.83	1672.65	1746.49	1746.49
114	463	HILOS Y CABLES AISLADOS CABLES DE FIBRAS OPTICAS	1469.79	1573.08	1760.25	1760.25	1793.56	1895.14	1895.14
115	464	ACUMULADORES, PILAS PRIMARIAS Y BATERIAS PRIMARIAS Y SUS PARTES Y PIEZAS	1364.35	1364.35	1364.35	1364.35	1366.80	1366.80	1366.80
116	465	LAMPARAS ELECTRICAS DE INCANDESCENCIA O DESCARGA LAMPARAS DE ARCO, EQUIPOS PARA ALUMBRADO ELECTRICO Y SUS PARTES Y PIEZAS	1392.50	1392.50	1392.50	1392.50	1392.50	1392.50	1392.50
117	469	OTRO EQUIPO ELECTRICO Y SUS PARTES Y PIEZAS	1147.92	1147.92	1147.92	1147.92	1147.92	1147.92	1147.92
118	48	<b><u>APARATOS MEDICOS, INSTRUMENTOS OPTICOS Y DE PRECISION, RELOJES</u></b>	<b>1350.52</b>	<b>1350.52</b>	<b>1350.52</b>	<b>1350.52</b>	<b>1350.52</b>	<b>1350.52</b>	<b>1350.52</b>
119	482	INSTRUMENTOS Y APARATOS DE MEDICION, VERIFICACION, ANALISIS, NAVEGACION Y PARA OTROS FINES, EXCEPTO INSTRUMENTOS OPTICOS INSTRUMENTOS DE CONTROL DE PROCESOS INDUSTRIALES, SUS PARTES, PIEZAS Y ACCESORIOS	1350.52	1350.52	1350.52	1350.52	1350.52	1350.52	1350.52
120	49	<b><u>EQUIPO DE TRANSPORTE</u></b>	<b>1293.00</b>	<b>1292.47</b>	<b>1292.52</b>	<b>1291.80</b>	<b>1292.70</b>	<b>1293.38</b>	<b>1293.38</b>
121	491	VEHICULOS AUTOMOTORES, REMOLQUES Y SEMIRREMOLQUES, SUS PARTES, PIEZAS Y ACCESORIOS	1271.23	1270.63	1270.63	1269.83	1270.76	1270.76	1270.76
122	492	CARROCERIAS (INCLUSO CABINAS) PARA VEHICULOS AUTOMOTORES, REMOLQUES Y SEMIRREMOLQUES Y SUS PARTES, PIEZAS Y ACCESORIOS	1978.33	1980.07	1981.80	1983.24	1983.24	2005.23	2005.23

ÍNDICE DE PRECIOS AL PRODUCTOR (IPP)

Tabla No. 01.- Continuación ...

Jul.2010	Ago.2010	Sep.2010	Oct.2010	Nov.2010	Dic.2010	Ene.2011	Feb.2011	Mar.2011	Abr.2011	May.2011	Jun.2011	Jul.2011	Ago.2011	Sep.2011	Oct.2011	Nov.2011	Dic.2011
1200.18	1201.81	1201.81	1201.81	1201.81	1201.81	1205.08	1224.52	1224.52	1224.52	1227.21	1227.21	1227.21	1227.21	1227.74	1230.11	1230.11	1234.04
1244.52	1244.52	1244.52	1201.03	1206.69	1206.69	1206.69	1206.69	1206.69	1206.69	1207.57	1207.57	1207.57	1207.57	1207.57	1207.57	1207.57	1207.57
1017.75	1017.75	1017.75	1017.75	1017.75	1017.75	1017.75	1017.75	1017.75	1017.75	1017.75	1017.75	1017.75	1017.75	1017.75	1017.75	1017.75	1017.75
1366.06	1378.66	1378.66	1372.10	1372.10	1372.10	1384.32	1384.32	1403.94	1408.83	1408.83	1396.13	1396.13	1442.13	1446.65	1446.65	1446.65	1446.65
1163.39	1163.47	1163.47	1161.50	1161.50	1161.50	1161.50	1161.50	1268.83	1268.83	1280.45	1280.45	1280.45	1280.45	1280.45	1280.45	1280.45	1280.45
1526.32	1527.05	1527.97	1531.12	1528.51	1528.55	1559.07	1586.89	1586.89	1594.40	1602.87	1644.33	1648.68	1665.85	1648.68	1647.96	1644.38	1645.92
1386.20	1386.20	1386.78	1390.74	1385.93	1385.93	1423.39	1425.43	1423.40	1424.47	1435.26	1486.50	1486.82	1508.69	1486.82	1484.57	1480.01	1481.97
1004.97	1004.97	1004.97	1004.97	1004.97	1004.97	1004.97	1004.97	1105.47	1105.47	1105.47	1105.47	1105.47	1105.47	1105.47	1105.47	1105.47	1105.47
4179.35	4179.35	4179.35	4179.35	4179.35	4179.35	4179.35	4179.35	4566.28	4566.28	4689.52	4689.52	4689.52	4689.52	4689.52	4709.22	4709.22	4709.22
1335.83	1340.45	1343.43	1343.65	1351.06	1351.27	1358.26	1393.32	1401.99	1401.99	1401.99	1409.72	1435.56	1435.56	1435.56	1435.56	1435.56	1435.56
<b>1646.37</b>	<b>1643.92</b>	<b>1650.32</b>	<b>1656.47</b>	<b>1666.84</b>	<b>1666.50</b>	<b>1672.48</b>	<b>1718.16</b>	<b>1722.50</b>	<b>1724.22</b>	<b>1722.27</b>	<b>1749.71</b>	<b>1756.60</b>	<b>1763.82</b>	<b>1767.69</b>	<b>1774.13</b>	<b>1777.67</b>	<b>1789.99</b>
2084.94	2079.81	2082.10	2067.21	2051.67	2042.30	2095.26	2214.29	2213.06	2206.57	2190.85	2282.65	2278.91	2270.76	2269.22	2261.57	2264.31	2267.83
2273.50	2265.70	2268.60	2249.73	2230.04	2218.16	2285.28	2446.96	2445.39	2437.17	2417.24	2528.48	2523.74	2513.42	2511.47	2502.92	2506.39	2510.85
1827.66	1827.66	1827.66	1827.66	1827.66	1827.66	1827.66	1646.31	1646.31	1646.31	1646.31	1695.66	1695.66	1695.66	1695.66	1695.66	1695.66	1695.66
1097.12	1105.06	1105.06	1105.06	1105.06	1105.06	1105.06	1153.65	1153.65	1153.65	1153.65	1153.65	1153.65	1153.65	1153.65	1146.62	1146.62	1146.62
1677.95	1680.25	1687.92	1695.73	1696.61	1696.66	1599.14	1617.46	1652.89	1676.02	1689.48	1696.07	1724.80	1737.94	1735.30	1746.07	1744.42	1744.51
1416.47	1417.12	1422.08	1412.15	1412.15	1412.15	1427.04	1435.58	1485.97	1485.97	1573.88	1496.89	1500.86	1495.13	1491.16	1491.16	1491.16	1491.16
2365.48	2365.48	2417.95	2494.63	2494.63	2494.63	2494.63	2494.63	2494.63	2494.63	2494.63	2531.08	2552.94	2552.94	2552.94	2552.94	2552.94	2552.94
1621.94	1625.00	1625.81	1626.12	1627.34	1627.42	1488.56	1512.12	1550.11	1582.25	1581.32	1601.60	1637.01	1656.55	1653.76	1668.73	1666.44	1666.57
837.36	837.36	870.36	870.89	870.89	870.89	876.88	899.81	899.81	880.23	884.83	884.83	890.50	890.50	890.50	890.50	890.50	890.50
764.83	764.83	764.83	766.30	766.30	766.30	766.30	767.91	767.91	767.91	767.91	767.91	767.91	767.91	767.91	767.91	767.91	767.91
877.99	877.99	929.49	929.49	929.49	929.49	938.84	973.72	973.72	943.15	950.34	950.34	959.19	959.19	959.19	959.19	959.19	959.19
1653.11	1638.11	1658.57	1704.84	1704.84	1704.84	1704.84	1711.96	1682.20	1670.56	1626.80	1634.64	1656.40	1656.40	1656.40	1717.25	1717.25	1717.25
1653.11	1638.11	1658.57	1704.84	1704.84	1704.84	1704.84	1711.96	1682.20	1670.56	1626.80	1634.64	1656.40	1656.40	1656.40	1717.25	1717.25	1717.25
1746.49	1746.49	1746.49	1768.05	1801.26	1823.88	1927.24	2001.77	2013.77	2013.77	2057.99	2028.88	2028.88	2101.12	2113.03	2058.26	2051.05	2006.71
1895.14	1895.14	1895.14	1924.80	1970.49	2001.62	2143.80	2246.34	2262.86	2262.86	2262.86	2222.81	2222.81	2273.82	2290.20	2206.69	2196.76	2135.77
1366.80	1366.80	1366.80	1366.80	1366.80	1366.80	1366.80	1366.80	1366.80	1366.80	1366.80	1545.39	1545.39	1687.43	1687.43	1711.40	1711.40	1711.40
1392.50	1392.50	1392.50	1392.50	1392.50	1392.50	1392.50	1392.50	1392.50	1392.50	1392.50	1392.50	1392.50	1392.50	1392.50	1392.50	1392.50	1392.50
1147.92	1147.92	1147.92	1147.92	1147.92	1147.92	1147.92	1147.92	1147.92	1147.92	1147.92	1147.92	1147.92	1147.92	1147.92	1147.92	1147.92	1147.92
1350.52	1350.52	1350.52	1350.52	1350.52	1350.52	1350.52	1485.57	1485.57	1296.50	1296.50	1296.50	1296.50	1296.50	1296.50	1296.50	1296.50	1296.50
1350.52	1350.52	1350.52	1350.52	1350.52	1350.52	1350.52	1485.57	1485.57	1296.50	1296.50	1296.50	1296.50	1296.50	1296.50	1296.50	1296.50	1296.50
1293.38	1293.58	1297.82	1303.20	1338.33	1338.33	1338.96	1345.20	1345.18	1347.92	1347.92	1359.33	1359.49	1359.62	1371.08	1387.58	1399.55	1448.43
1270.76	1270.76	1275.12	1280.06	1316.30	1316.30	1316.70	1323.09	1322.89	1325.13	1325.13	1337.25	1337.06	1337.06	1348.49	1365.52	1377.42	1427.26
2005.23	2011.87	2012.22	2031.47	2031.47	2031.47	2039.44	2041.16	2046.80	2065.29	2065.29	2054.12	2065.50	2069.83	2082.06	2082.06	2095.92	2114.90

INDICE DE PRECIOS AL PRODUCTOR (IPP)

**TABLA Nro. 02.- VARIACIÓN PORCENTUAL MENSUAL DEL ÍNDICE NACIONAL DE PRECIOS AL PRODUCTOR (IPP)  
SEGÚN SECCIONES, DIVISIONES Y GRUPOS DE LA CLASIFICACIÓN CENTRAL DE PRODUCTOS (CPC)**

BASE : Año 1995 = 100

No. de Código	Orden	CCP	Secciones, Divisiones y Grupos	Dic. 2009	Ene. 2010	Feb. 2010	Mar. 2010	Abr. 2010	May. 2010	Jun. 2010
1	T		<b><u>INDICE NACIONAL</u></b>	<b>0.18</b>	<b>-0.13</b>	<b>2.90</b>	<b>1.11</b>	<b>-0.11</b>	<b>-1.45</b>	<b>1.10</b>
2	0		<b><u>PRODUCTOS DE LA AGRICULTURA, Y LA SILVICULTURA Y LA PESCA</u></b>	<b>-0.82</b>	<b>-1.29</b>	<b>8.09</b>	<b>3.13</b>	<b>-0.45</b>	<b>-6.25</b>	<b>2.27</b>
3	01		<b><u>PRODUCTOS DE LA AGRICULTURA, LA HORTICULTURA Y LA JARDINERIA COMERCIAL</u></b>	3.96	0.66	5.51	6.35	-4.85	-10.51	4.39
4	011		CEREALES	8.09	4.59	2.74	6.18	0.93	-24.70	1.00
5	012		LEGUMBRES Y TUBERCULOS	19.69	15.98	9.02	-15.42	2.87	-17.32	-0.89
6	013		FRUTAS Y NUECES	-2.48	-6.95	9.82	18.87	-12.65	-6.58	12.02
7	014		SEMILLAS Y FRUTOS OLEAGINOSOS	6.77	5.50	-0.23	-1.80	2.41	2.77	-0.28
8	016		CULTIVOS DE PLANTAS BEBESTIBLES Y ESPECIAS	0.07	1.19	-0.01	-7.57	0.63	2.78	-8.25
9	018		PLANTAS UTILIZADAS EN LA FABRICACION DE AZUCAR	8.89	-5.72	-3.83	10.37	-4.48	18.15	0.00
10	019		MATERIAS VEGETALES EN BRUTO N.C.P.	2.44	1.78	-0.20	1.67	2.25	6.37	-3.91
11	02		<b><u>ANIMALES VIVOS Y PRODUCTOS ANIMALES</u></b>	<b>-17.06</b>	<b>-0.34</b>	<b>6.21</b>	<b>6.08</b>	<b>4.53</b>	<b>-9.89</b>	<b>9.59</b>
12	021		ANIMALES VIVOS	-18.41	0.41	6.32	5.49	4.93	-10.82	10.70
13	029		OTROS PRODUCTOS ANIMALES	0.86	-8.40	4.90	13.10	0.12	0.89	-1.79
14	03		<b><u>PRODUCTOS DE LA SILVICULTURA Y LA EXTRACCION DE MADERA</u></b>	<b>2.55</b>	<b>-3.50</b>	<b>0.08</b>	<b>3.95</b>	<b>9.57</b>	<b>3.41</b>	<b>11.64</b>
15	032		GOMAS NATURALES	2.55	-3.50	0.08	3.95	9.57	3.41	11.64
16	04		<b><u>PESCADO Y OTROS PRODUCTOS DE LA PESCA</u></b>	<b>8.40</b>	<b>-6.93</b>	<b>16.87</b>	<b>-7.34</b>	<b>5.87</b>	<b>8.08</b>	<b>-8.73</b>
17	041		PESCADO, VIVO, FRESCO O REFRIGERADO	8.40	-6.93	16.87	-7.34	5.87	8.08	-8.73
18	1		<b><u>MINERALES ELECTRICIDAD, GAS Y AGUA</u></b>	<b>14.82</b>	<b>-0.71</b>	<b>0.28</b>	<b>-2.83</b>	<b>2.85</b>	<b>5.04</b>	<b>6.05</b>
19	14		<b><u>MINERALES METALICOS</u></b>	<b>14.82</b>	<b>-0.71</b>	<b>0.28</b>	<b>-2.83</b>	<b>2.85</b>	<b>5.04</b>	<b>6.05</b>
20	142		MINERALES CONCENTRADOS DE METALES NO FERROSOS (EXCEPTO MINERALES Y CONCENTRADOS DE URANIO O TORIO)	14.82	-0.71	0.28	-2.83	2.85	5.04	6.05
21	2		<b><u>PRODUCTOS ALIMENTICIOS, BEBIDAS Y TABACO TEXTILES, PRENDAS DE VESTIR Y PRODUCTOS DE CUERO</u></b>	<b>0.76</b>	<b>0.48</b>	<b>0.88</b>	<b>0.37</b>	<b>-0.64</b>	<b>0.87</b>	<b>1.32</b>
22	21		<b><u>CARNE, PESCADO, FRUTAS, LEGUMBRES, ACEITES Y GRASAS</u></b>	<b>1.28</b>	<b>0.89</b>	<b>1.35</b>	<b>0.58</b>	<b>-2.21</b>	<b>0.59</b>	<b>0.17</b>
23	211		CARNE Y PRODUCTOS DE CARNE	0.07	1.33	1.10	0.20	0.02	0.00	0.00
24	212		PESCADO PREPARADO O EN CONSERVA	0.57	0.29	0.38	0.92	1.11	0.28	1.40
25	214		JUGOS DE FRUTAS Y DE LEGUMBRES	0.00	0.00	0.00	0.00	0.00	0.00	1.05
26	216		ACEITES Y GRASAS ANIMALES Y VEGETALES	2.23	1.14	2.14	0.59	-5.30	1.03	-0.58
27	218		TORTAS DE SEMILLAS OLEAGINOSAS Y OTROS RESIDUOS SOLIDOS RESULTANTES DE LA EXTRACCION DE GRASAS O ACEITES VEGETALES HARINAS DE SEMILLAS O FRUTAS OLEAGINOSAS EXCEPTO LAS DE MOSTAZA, CERAS DE ORIGEN VEGETAL, EXCEPTO LOS TRIGLICERIDOS DEGRAS RESIDUOS RESULT	1.88	0.40	0.48	0.00	0.00	1.09	0.24
28	22		<b><u>PRODUCTOS LACTEOS</u></b>	<b>0.20</b>	<b>-0.31</b>	<b>0.00</b>	<b>0.05</b>	<b>0.70</b>	<b>8.67</b>	<b>2.87</b>
29	221		LECHE Y CREMA ELABORADAS	0.00	0.00	0.00	0.00	0.00	18.21	0.00
30	229		OTROS PRODUCTOS LACTEOS	0.35	-0.57	0.00	0.09	1.27	1.08	5.55
31	23		<b><u>PRODUCTOS DE MOLINERIA Y ALMIDONES Y SUS PRODUCTOS OTROS PRODUCTOS ALIMENTICIOS</u></b>	<b>1.02</b>	<b>0.44</b>	<b>0.66</b>	<b>0.28</b>	<b>0.05</b>	<b>0.44</b>	<b>0.90</b>

ÍNDICE DE PRECIOS AL PRODUCTOR (IPP)

Tabla Nro. 02.- Continuación ...

Jul.2010	Ago.2010	Sep.2010	Oct.2010	Nov.2010	Dic.2010	Ene.2011	Feb.2011	Mar.2011	Abr.2011	May.2011	Jun.2011	Jul.2011	Ago.2011	Sep.2011	Oct.2011	Nov.2011	Dic.2011
<b>0.74</b>	<b>1.35</b>	<b>-1.38</b>	<b>0.54</b>	<b>1.69</b>	<b>0.22</b>	<b>1.05</b>	<b>1.59</b>	<b>-0.79</b>	<b>-0.26</b>	<b>-0.04</b>	<b>0.24</b>	<b>0.77</b>	<b>1.41</b>	<b>0.14</b>	<b>-1.13</b>	<b>1.62</b>	<b>-1.48</b>
<b>2.72</b>	<b>3.88</b>	<b>-6.19</b>	<b>0.21</b>	<b>3.65</b>	<b>0.17</b>	<b>1.50</b>	<b>1.87</b>	<b>-3.72</b>	<b>-0.87</b>	<b>-0.37</b>	<b>0.48</b>	<b>2.61</b>	<b>3.45</b>	<b>0.33</b>	<b>-3.67</b>	<b>5.27</b>	<b>-5.34</b>
1.36	2.81	-2.45	5.18	5.45	4.84	1.86	2.84	-4.12	-3.54	-0.81	-3.80	-2.22	-0.85	6.11	0.50	5.14	-3.69
12.50	5.92	1.37	-3.93	3.23	6.87	-0.40	3.40	3.50	3.88	-8.88	0.72	1.63	1.86	0.25	-2.37	1.80	5.73
-11.44	-4.62	5.34	1.41	5.96	4.92	8.90	-7.12	-2.34	-4.84	11.37	-1.73	3.31	11.91	21.22	0.07	-0.88	-10.32
0.61	2.10	-8.70	12.67	7.84	4.73	1.49	3.66	-12.41	-7.78	1.53	-6.93	-7.18	-8.08	9.08	5.68	14.63	-7.25
-2.16	1.94	7.14	0.15	6.24	8.49	8.28	5.81	1.58	-4.72	-1.56	-5.24	0.18	-1.72	1.94	-1.16	-1.16	-0.80
2.85	1.67	-3.40	5.80	0.18	-2.28	-0.86	7.16	7.18	-10.27	2.69	-2.70	-2.24	-1.17	4.87	-11.51	-10.32	-12.68
-10.79	8.09	4.68	9.76	1.35	-0.23	-5.80	1.80	5.70	8.05	0.00	-5.52	-5.88	11.80	-5.01	1.91	1.52	-1.94
1.49	22.92	0.13	-1.09	1.50	1.14	1.25	0.61	1.49	0.45	1.51	1.65	20.99	1.21	0.00	-3.44	0.94	-0.18
-0.75	-15.87	-5.85	-4.73	0.99	2.37	-5.13	0.41	0.17	-1.62	0.32	5.57	-3.30	3.16	4.91	2.69	-3.87	5.85
-0.40	-17.54	-6.74	-4.88	2.15	2.61	-5.31	0.52	-0.26	-2.28	0.30	6.08	-3.58	1.65	5.08	1.83	-4.31	6.52
-4.83	4.37	2.69	-3.46	-8.94	0.04	-3.33	-0.61	4.38	4.57	0.52	1.21	-0.70	16.50	3.63	9.40	-0.67	1.12
-5.89	3.66	2.91	0.65	1.12	0.92	4.98	3.35	4.72	6.90	0.47	1.47	1.31	0.13	0.56	0.80	6.96	-0.40
-5.89	3.66	2.91	0.65	1.12	0.92	4.98	3.35	4.72	6.90	0.47	1.47	1.31	0.13	0.56	0.80	6.96	-0.40
9.71	25.85	-12.92	-5.91	1.69	-11.97	6.10	0.46	-5.60	6.86	0.19	6.95	17.33	11.35	-11.47	-15.86	12.93	-16.54
9.71	25.85	-12.92	-5.91	1.69	-11.97	6.10	0.46	-5.60	6.86	0.19	6.95	17.33	11.35	-11.47	-15.86	12.93	-16.54
<b>0.79</b>	<b>0.47</b>	<b>-0.79</b>	<b>1.61</b>	<b>8.46</b>	<b>0.38</b>	<b>0.17</b>	<b>2.68</b>	<b>-2.65</b>	<b>-0.65</b>	<b>6.79</b>	<b>0.03</b>	<b>0.00</b>	<b>10.92</b>	<b>10.35</b>	<b>-11.03</b>	<b>15.96</b>	<b>-16.40</b>
0.79	0.47	-0.79	1.61	8.46	0.38	0.17	2.68	-2.65	-0.65	6.79	0.03	0.00	10.92	10.35	-11.03	15.96	-16.40
0.79	0.47	-0.79	1.61	8.46	0.38	0.17	2.68	-2.65	-0.65	6.79	0.03	0.00	10.92	10.35	-11.03	15.96	-16.40
<b>0.33</b>	<b>1.38</b>	<b>0.68</b>	<b>1.14</b>	<b>2.29</b>	<b>0.43</b>	<b>1.54</b>	<b>2.39</b>	<b>0.47</b>	<b>0.45</b>	<b>-0.14</b>	<b>-0.03</b>	<b>0.07</b>	<b>0.88</b>	<b>-0.83</b>	<b>-0.04</b>	<b>-0.07</b>	<b>0.31</b>
0.76	1.02	0.99	1.86	3.49	0.03	2.02	2.24	-0.15	0.03	-1.17	-0.58	-0.27	1.99	-2.36	-0.64	-0.50	0.58
0.05	0.00	0.10	0.47	0.00	1.28	0.00	0.29	0.01	0.00	1.93	-0.11	0.02	0.21	0.00	0.05	1.10	0.07
0.13	0.21	0.00	0.36	-0.34	-6.11	0.14	1.61	3.64	0.06	-0.01	-0.61	-0.10	0.74	-4.30	3.89	2.21	-0.14
0.04	0.00	0.00	1.04	0.00	4.20	0.00	0.00	0.00	0.00	-2.26	0.02	0.00	0.00	0.00	0.00	0.00	0.77
1.53	2.05	2.00	3.49	7.35	2.70	3.86	3.40	-2.11	0.03	-2.81	-0.78	-0.28	3.53	-2.37	-3.09	-2.58	1.16
0.00	0.00	0.95	0.00	1.35	2.55	0.00	0.00	1.42	0.00	0.00	0.00	-3.66	-1.25	0.00	-2.11	0.19	0.59
0.11	0.10	1.98	0.00	0.01	0.00	0.00	0.00	0.00	0.24	0.08	0.00	0.14	0.00	0.05	0.00	0.00	0.00
0.00	0.00	0.00	0.00	0.00	0.00	0.00	0.00	0.00	0.00	0.00	0.00	0.00	0.00	0.00	0.00	0.00	0.00
0.22	0.19	3.72	0.00	0.02	0.00	0.00	0.00	0.00	0.44	0.14	0.00	0.26	0.00	0.09	0.00	0.00	0.00
0.07	2.86	0.97	1.44	1.15	0.48	0.96	3.34	1.31	0.66	0.18	0.11	0.83	0.30	-0.26	0.15	0.12	0.33

INDICE DE PRECIOS AL PRODUCTOR (IPP)

Segue

**TABLA Nro. 02. - VARIACIÓN PORCENTUAL MENSUAL DEL ÍNDICE NACIONAL DE PRECIOS AL PRODUCTOR (IPP)  
SEGÚN SECCIONES, DIVISIONES Y GRUPOS DE LA CLASIFICACIÓN CENTRAL DE PRODUCTOS (CPC)**

BASE : Año 1995 = 100

Viene

No. de Código	Secciones, Divisiones y Grupos		Dic.2009	Ene.2010	Feb.2010	Mar.2010	Abr.2010	May.2010	Jun.2010
Orden	CCP								
32	231	PRODUCTOS DE MOLINERÍA	0.06	0.09	0.01	-0.07	-0.07	-0.02	0.00
33	233	PREPARADOS UTILIZADOS PARA LA ALIMENTACION DE ANIMALES	0.01	0.00	1.29	-0.33	0.24	1.33	0.02
34	234	PRODUCTOS DE PANADERIA	-1.77	2.05	0.58	0.00	-0.12	0.06	-0.08
35	235	AZUCAR	6.73	0.57	0.37	0.80	0.00	0.78	-0.24
36	236	CACAO, CHOCOLATE Y ARTICULOS DE CONFITERIA PREPARADOS CON AZUCAR	-0.80	1.94	0.14	2.19	0.00	0.00	1.17
37	237	MACARRONES, FIDEOS, ALBUZCUZ Y PRODUCTOS FARINACEOS ANALOGOS	0.00	-0.65	0.00	0.00	0.00	0.00	0.00
38	239	PRODUCTOS ALIMENTICIOS N.C.P.	0.00	0.05	1.41	0.00	0.11	0.00	4.64
39	24	<b>BEBIDAS</b>	0.01	0.12	0.20	0.00	0.00	0.00	3.09
40	241	ALCOHOL ETILICO AGUARDIENTES, LICORES Y OTRAS BEBIDAS ESPIRITUOSAS	0.10	1.22	1.97	0.00	0.00	0.00	-0.35
41	243	LICORES DE MALTA Y CERVEZA	0.00	0.00	0.00	0.00	0.00	0.00	6.88
42	244	BEBIDAS NO ALCOHOLICAS AGUAS MINERALES EMBOTELLADAS	0.00	0.00	0.01	0.00	0.00	0.00	0.00
43	25	<b>PRODUCTOS DEL TABACO</b>	0.00	0.00	0.00	0.00	0.00	0.00	18.38
44	250	PRODUCTOS DEL TABACO	0.00	0.00	0.00	0.00	0.00	0.00	18.38
45	26	<b>HILADOS E HILOS TEJIDOS DE FIBRAS TEXTILES, INCLUSO AFELPADOS</b>	0.00	0.76	2.31	0.02	0.54	0.06	1.99
46	263	HILADOS E HILOS DE FIBRAS TEXTILES NATURALES	0.00	4.98	0.00	0.00	0.00	0.00	0.00
47	264	HILADOS E HILOS DE FILAMENTOS CONTINUOS O FIBRAS DISCONTINUAS MANUFACTURADOS	0.00	2.00	2.08	0.05	0.00	0.14	3.73
48	266	TEJIDOS (EXCEPTO ESPECIALES) DE ALGODON	0.00	0.00	0.95	0.00	0.00	0.00	0.88
49	267	TEJIDOS (EXCEPTO TEJIDOS ESPECIALES) DE FILAMENTOS CONTINUOS Y FIBRAS DISCONTINUAS MANUFACTURADAS	0.00	0.00	5.58	0.00	2.42	0.08	1.73
50	27	<b>ARTICULOS TEXTILES (EXCEPTO PRENDAS DE VESTIR)</b>	-0.24	0.00	2.17	-1.00	0.00	-0.37	0.48
51	271	ARTICULOS CONFECCIONADOS CON MATERIAS TEXTILES	-0.24	0.00	2.17	-1.00	0.00	-0.37	0.48
52	28	<b>TEJIDOS DE PUNTO O GANCHILLO PRENDAS DE VESTIR</b>	0.29	0.01	0.22	2.52	0.16	1.86	0.00
53	281	TEJIDOS DE PUNTO O GANCHILLO	0.00	0.00	0.00	0.00	1.60	1.76	0.00
54	282	PRENDAS DE VESTIR, EXCEPTO DE PELETERIA	0.33	0.01	0.24	2.80	0.00	1.87	0.00
55	29	<b>CUERO Y PRODUCTOS DE CUERO CALZADO</b>	0.00	0.00	1.49	0.24	0.00	0.00	0.13
56	291	CUERO CURTIDO O ADOBADO CUERO ARTIFICIAL O REGENERADO	0.00	0.00	0.00	0.00	0.00	0.00	0.67
57	293	CALZADO CON SUELA O PALAS DE CAUCHO O MATERIAS PLASTICAS, O CON SUELA Y PALAS DE CUERO O MATERIAS TEXTILES, EXCEPTO CALZADO DEPORTIVO, CALZADO CON PUNTERA PROTECTORA DE METAL Y CALZADO ESPECIAL DIVERSO	0.00	0.00	0.65	0.65	0.00	0.00	0.00
58	295	OTROS TIPOS DE CALZADO, EXCEPTO CALZADO DE ASBESTO, CALZADO ORTOPEDICO Y BOTAS DE ESQUIAR SOBRE HIELO	0.00	0.00	2.89	0.08	0.00	0.00	0.00
59	296	PARTES DE CALZADO, PLANTILLAS, TALONERAS Y ARTICULOS ANALOGOS POLAINAS, CORTAS Y LARGAS Y ARTICULOS ANALOGOS Y SUS PARTES	0.00	0.00	0.00	0.00	0.00	0.00	0.00
60	3	<b>OTROS BIENES TRANSPORTABLES, EXCEPTO PRODUCTOS METALICOS, MAQUINARIA Y EQUIPO</b>	<b>0.27</b>	<b>-0.03</b>	<b>0.89</b>	<b>0.09</b>	<b>0.08</b>	<b>0.18</b>	<b>0.34</b>
61	31	<b>PRODUCTOS DE MADERA, CORCHO, PAJA Y MATERIALES TRENZABLES</b>	0.00	0.34	0.01	0.00	0.03	1.56	0.00
62	311	MADERA ASERRADA O CORTADA LONGITUDINALMENTE, CORTADA EN HOJAS O DESCORTEZADA, DE MAS DE 6MM DE ESPESOR TRAVIESAS (DURMIENTES) DE MADERA SIN IMPREGNAR PARA VIAS DE FERROCARRIL O DE TRANVIA	0.00	0.00	0.00	0.00	0.00	4.46	0.00

ÍNDICE DE PRECIOS AL PRODUCTOR (IPP)

Tabla Nro. 02.- Continuación ...

Jul.2010	Ago.2010	Sep.2010	Oct.2010	Nov.2010	Dic.2010	Ene.2011	Feb.2011	Mar.2011	Abr.2011	May.2011	Jun.2011	Jul.2011	Ago.2011	Sep.2011	Oct.2011	Nov.2011	Dic.2011
0.04	-0.04	1.15	1.63	0.07	0.08	0.08	9.72	1.17	-0.48	-0.13	0.43	0.96	0.22	0.02	-0.13	-0.01	0.07
0.26	4.64	0.01	1.10	2.65	0.00	-0.05	3.21	1.38	-0.04	0.82	0.00	1.76	-0.35	-0.99	-0.47	0.50	-0.26
0.00	1.59	3.11	5.13	0.22	0.00	0.00	0.87	0.87	7.34	0.33	-0.52	0.01	1.58	-1.14	0.10	-0.17	-0.17
0.00	7.16	0.00	0.38	2.55	2.20	3.65	0.41	0.00	0.31	0.00	-0.31	1.55	1.73	0.00	0.07	0.04	2.00
0.00	3.84	1.74	4.51	0.00	0.30	0.01	1.01	0.00	1.80	0.00	0.75	0.00	0.00	0.34	2.38	0.00	0.00
0.00	0.00	5.07	-0.39	0.97	0.00	2.89	0.00	15.97	-1.34	0.00	-3.30	-1.36	-3.39	0.00	0.84	0.00	-0.66
0.00	0.04	0.98	0.00	0.04	0.00	0.72	3.00	0.94	0.33	0.04	1.07	0.00	0.00	0.05	0.00	0.09	0.05
0.00	0.06	0.00	0.06	3.39	0.05	-0.07	0.75	0.53	-0.01	0.00	0.41	0.00	0.94	0.00	0.00	0.00	0.05
0.00	0.00	0.00	0.65	0.00	0.49	0.00	7.83	0.00	0.00	0.00	3.93	-7.06	0.16	0.00	0.00	0.00	0.56
0.00	0.00	0.00	0.00	0.00	0.00	0.00	0.00	1.17	0.00	0.00	0.00	0.00	0.00	0.00	0.00	0.00	0.00
0.00	0.13	0.00	0.00	7.87	0.00	-0.15	0.00	0.00	-0.01	0.00	0.02	1.69	2.05	0.00	0.00	0.00	0.00
0.00	0.00	0.00	0.00	0.00	0.00	0.00	0.00	0.00	0.00	0.00	0.00	0.00	0.00	0.00	4.95	0.00	0.00
0.00	0.00	0.00	0.00	0.00	0.00	0.00	0.00	0.00	0.00	0.00	0.00	0.00	0.00	0.00	4.95	0.00	0.00
-0.06	2.30	-1.24	0.78	2.94	3.53	6.23	5.10	0.16	2.15	0.00	0.14	-0.38	-0.12	0.01	0.12	0.00	0.00
6.32	0.00	0.00	1.49	2.93	0.00	17.08	6.39	0.00	0.00	0.00	0.00	0.00	-3.43	0.00	0.00	0.00	0.00
0.00	0.00	0.94	0.00	1.15	3.99	2.56	2.95	3.62	0.03	0.00	0.03	0.00	0.00	0.02	0.00	0.00	0.00
0.00	0.10	0.00	0.00	5.90	3.78	6.31	9.48	-2.17	5.81	0.00	0.57	-0.85	-0.03	0.00	0.26	0.00	0.00
-0.85	9.99	-6.36	3.23	0.33	2.77	10.30	0.04	0.00	-1.62	0.00	-0.58	0.00	-0.14	0.00	0.00	0.00	0.00
0.00	0.00	0.61	0.00	5.22	0.00	-2.05	10.47	0.00	0.37	1.06	0.00	0.00	0.00	0.00	0.00	0.07	0.00
0.00	0.00	0.61	0.00	5.22	0.00	-2.05	10.47	0.00	0.37	1.06	0.00	0.00	0.00	0.00	0.00	0.07	0.00
0.01	0.15	0.19	0.29	0.57	1.74	4.76	2.85	0.31	2.00	-0.17	0.64	0.02	0.07	0.31	0.05	0.91	0.03
0.00	0.00	0.00	0.00	3.88	2.38	0.00	2.67	0.00	10.44	0.00	0.00	0.00	0.00	0.00	0.00	0.00	0.00
0.02	0.16	0.21	0.32	0.21	1.67	5.30	2.87	0.34	1.10	-0.19	0.72	0.03	0.08	0.34	0.06	1.01	0.03
2.23	0.02	0.00	0.36	1.12	-0.01	2.39	1.12	0.01	0.18	6.28	0.63	-3.27	0.09	0.00	1.80	0.54	0.24
0.00	0.00	0.00	0.28	0.33	-0.85	0.00	0.00	0.00	0.00	1.05	0.00	0.00	0.52	0.00	10.01	0.00	1.21
0.00	0.00	0.00	0.99	3.34	0.00	0.00	3.51	0.00	0.00	0.00	1.86	-2.20	0.00	0.00	0.00	1.76	0.00
4.96	0.04	0.00	0.00	0.00	-0.01	5.26	0.00	0.03	0.00	13.20	0.13	-5.34	0.00	0.00	0.00	0.00	0.02
0.00	0.00	0.00	0.00	0.00	5.11	0.00	0.43	0.00	5.69	0.00	0.00	0.41	0.00	0.00	0.00	0.00	0.00
<b>0.05</b>	<b>-0.20</b>	<b>0.64</b>	<b>0.42</b>	<b>-0.01</b>	<b>0.18</b>	<b>0.60</b>	<b>0.49</b>	<b>0.41</b>	<b>-0.37</b>	<b>0.15</b>	<b>-0.14</b>	<b>0.00</b>	<b>0.29</b>	<b>0.38</b>	<b>-0.01</b>	<b>0.02</b>	<b>0.20</b>
0.25	0.77	1.60	0.67	0.11	0.00	11.17	0.00	0.01	0.26	0.44	0.25	0.20	0.00	0.00	0.17	0.00	0.00
0.70	0.00	0.00	1.89	0.04	0.00	19.50	0.00	0.00	0.00	0.00	0.00	0.00	0.00	0.00	0.00	0.00	0.00

INDICE DE PRECIOS AL PRODUCTOR (IPP)

Sigue

**TABLA Nro. 02. - VARIACIÓN PORCENTUAL MENSUAL DEL ÍNDICE NACIONAL DE PRECIOS AL PRODUCTOR (IPP)  
SEGÚN SECCIONES, DIVISIONES Y GRUPOS DE LA CLASIFICACIÓN CENTRAL DE PRODUCTOS (CPC)**

BASE : Año 1995 = 100

Viene

No. de Orden	Código CCP	Secciones, Divisiones y Grupos	Dic.2009	Ene.2010	Feb.2010	Mar.2010	Abr.2010	May.2010	Jun.2010
63	314	TABLEROS Y PANELES	0.00	0.00	0.00	0.00	0.00	0.00	0.00
64	316	OBRAS Y PIEZAS DE CARPINTERIA PARA EDIFICIOS Y CONSTRUCCION (INCLUSO TABLEROS DE MADERA CELULAR, TABLEROS ARMADOS PARA PISOS DE PARQUE, TABLILLAS Y RIPIAS)	0.00	1.31	0.04	0.00	0.09	0.02	0.00
65	32	<b>PASTA DE PAPEL, PAPEL Y PRODUCTOS DE PAPEL IMPRESOS Y ARTICULOS ANALOGOS</b>	0.00	0.04	0.29	0.07	0.70	1.07	0.31
66	321	PASTA DE PAPEL, PAPEL Y CARTON	0.00	-0.01	0.38	0.10	0.92	0.07	0.41
67	323	DIARIOS, REVISTAS Y PUBLICACIONES PERIODICAS, PUBLICADOS POR LO MENOS CUATRO VECES POR SEMANA	0.00	0.22	0.00	0.00	0.00	5.38	0.00
68	325	SELLOS DE CORREO, TALONARIOS DE CHEQUES, BILLETES DE BANCO, CERTIFICADOS DE ACCIONES, TARJETAS POSTALES, TARJETAS DE FELICITACION, MATERIAL DE PUBLICIDAD, GRABADOS Y OTROS IMPRESOS	0.00	0.00	0.03	0.00	0.00	0.00	0.00
69	326	LIBROS DE REGISTRO, DE CONTABILIDAD, CUADERNILLOS DE NOTAS, BLOQUES PARA CARTAS, AGENDAS Y ARTICULOS ANALOGOS, SECANTES, ENCUADERNADORES, CLASIFICADORES PARA ARCHIVOS, FORMULARIOS Y OTROS ARTICULOS DE ESCRITORIO, DE PAPEL O CARTON	0.00	0.00	0.00	0.00	-0.01	0.00	0.05
70	33	<b>PRODUCTOS DE HORNO DE COQUE PRODUCTOS DE PETROLEO REFINADO COMBUSTIBLES NUCLEARES</b>	0.00	0.00	0.00	0.00	0.00	0.00	0.00
71	333	ACEITES DE PETROLEO O ACEITES OBTENIDOS DE MINERALES BITUMINOSOS, EXCEPTO LOS ACEITES CRUDOS PREPARADOS N.C.P., QUE CONTENGAN POR LO MENOS EL 70% DE SU PESO EN ACEITES DE ESOS TIPOS Y CUYOS COMPONENTES BASICOS SEAN ESOS ACEITES.	0.00	0.00	0.00	0.00	0.00	0.00	0.00
72	335	VASELINA, CERA DE PARAFINA, CERA DE PETROLEO MICROCRISTALINA, CERA CRUDA, OZOCERITA, CERA DE LIGNITO, CERA DE TURBA, OTRAS CERAS MINERALES Y PRODUCTOS ANALOGOS COQUE DE PETROLEO, BETUN DE PETROLEO Y OTROS RESIDUOS Y ACEITES DE PETROLEO O DE ACEITES OBTENI	0.00	0.00	0.00	0.00	0.00	0.00	0.00
73	34	<b>PRODUCTOS QUIMICOS BASICOS</b>	-0.26	0.00	-0.15	0.95	0.49	-0.77	1.05
74	341	PRODUCTOS QUIMICOS ORGANICOS BASICOS	0.00	0.00	0.00	0.00	0.00	7.72	2.36
75	342	PRODUCTOS QUIMICOS INORGANICOS BASICOS N. C.P.	0.00	0.00	-0.01	0.15	0.00	0.00	2.25
76	346	ABONOS Y PLAGUICIDAS	-1.59	0.00	0.00	-0.51	3.04	-7.26	-3.26
77	347	PLASTICOS EN FORMAS PRIMARIAS	0.00	0.00	-0.93	6.34	0.00	0.21	0.00
78	35	<b>OTROS PRODUCTOS QUIMICOS FIBRAS TEXTILES MANUFACTURADAS</b>	0.63	-1.28	5.10	0.11	-0.62	-0.85	1.79
79	351	PINTURAS Y BARNICES Y PRODUCTOS CONEXOS COLORES PARA LA PINTURA ARTISTICA TINTA	0.03	0.00	0.00	0.00	1.76	0.00	0.20
80	352	PRODUCTOS FARMACEUTICOS	0.45	-2.37	3.55	0.35	1.44	-2.33	4.80
81	353	JABON, PREPARADOS PARA LIMPIAR, PERFUMES Y PREPARADOS DE TOCADOR.	0.98	-1.43	9.83	0.00	-3.27	-0.38	0.71
82	354	PRODUCTOS QUIMICOS N.C.P	1.04	0.36	0.17	0.08	0.00	0.28	0.08
83	36	<b>PRODUCTOS DE CAUCHO Y PRODUCTOS PLASTICOS</b>	2.30	0.03	0.41	0.26	0.24	0.52	0.39
84	361	NEUMATICOS Y CAMARAS DE AIRE, DE CAUCHO	9.26	0.00	0.00	0.00	0.00	1.87	0.06
85	363	SEMIMANUFACTURAS DE MATERIALES PLASTICOS	0.00	0.09	1.42	0.27	0.00	0.07	0.71
86	364	ARTICULOS PARA EL ENVASADO DE MERCANCIAS DE MATERIALES PLASTICOS	0.00	0.00	0.00	0.00	0.54	0.00	0.00
87	369	OTROS PRODUCTOS PLASTICOS	0.00	0.01	0.00	2.05	0.59	0.12	1.84
88	37	<b>VIDRIO Y PRODUCTOS DE VIDRIO Y OTROS PRODUCTOS NO METALICOS N.C.P.</b>	0.00	0.88	0.20	0.21	0.08	0.25	0.01
89	371	<b>VIDRIOS Y PRODUCTOS DE VIDRIO</b>	0.00	0.00	0.12	0.27	0.00	0.00	0.14

INDICE DE PRECIOS AL PRODUCTOR (IPP)

Tabla Nro. 02.- Continuación ...

Jul.2010	Ago.2010	Sep.2010	Oct.2010	Nov.2010	Dic.2010	Ene.2011	Feb.2011	Mar.2011	Abr.2011	May.2011	Jun.2011	Jul.2011	Ago.2011	Sep.2011	Oct.2011	Nov.2011	Dic.2011
0.00	0.86	4.15	0.00	0.00	0.00	4.13	0.00	0.00	0.67	1.21	0.00	0.45	0.00	0.00	0.00	0.00	0.00
0.00	1.72	0.09	0.00	0.36	0.00	10.19	0.00	0.02	0.07	0.02	0.97	0.13	0.00	0.00	0.67	0.00	0.00
0.12	0.09	3.09	1.42	0.30	0.53	0.14	0.08	0.43	0.10	0.00	-0.72	0.27	-0.17	1.32	-2.16	0.88	0.05
0.16	0.09	4.12	1.73	0.40	0.70	0.17	0.10	0.57	-0.90	0.00	-0.96	0.36	-0.22	1.75	-2.85	1.10	0.04
0.00	0.00	0.00	0.00	0.00	0.00	0.00	0.00	0.00	4.26	0.00	0.00	0.00	0.00	0.00	0.00	0.00	0.00
0.00	1.68	0.00	6.61	0.00	0.00	0.00	0.00	0.00	0.00	0.00	0.00	0.00	0.00	0.00	0.00	3.12	0.00
0.00	0.00	0.00	0.00	0.00	0.00	0.32	0.00	0.00	0.00	0.00	0.00	0.00	0.00	0.00	0.00	0.00	0.49
0.17	0.00	0.00	0.00	0.00	0.00	0.00	0.00	0.07	0.00	0.00	0.09	0.00	0.06	0.00	0.24	0.00	0.00
0.18	0.00	0.00	0.00	0.00	0.00	0.00	0.00	0.08	0.00	0.00	0.10	0.00	0.06	0.00	0.25	0.00	0.00
0.00	0.00	0.00	0.00	0.00	0.00	0.00	0.00	0.00	0.00	0.00	0.00	0.00	0.00	0.00	0.00	0.00	0.00
0.00	0.55	0.47	1.49	0.43	0.33	2.50	4.79	-0.27	-0.65	-0.22	1.31	0.75	0.88	0.24	1.17	0.96	0.00
0.00	0.00	0.00	0.00	0.00	0.00	2.30	0.00	0.00	0.00	0.00	0.00	0.00	0.00	0.00	0.00	0.00	0.00
0.00	0.00	0.00	0.00	0.32	0.00	3.34	0.39	0.53	-0.02	0.00	2.48	0.07	0.21	0.00	0.02	0.00	0.00
0.00	3.37	1.83	9.66	1.40	0.00	1.77	27.26	-4.57	-6.43	-1.23	-3.80	4.11	4.27	-0.05	6.31	4.97	0.01
0.00	0.35	1.24	0.00	0.00	2.18	0.00	0.00	2.33	4.11	0.00	3.12	0.00	0.00	1.60	0.00	0.00	0.00
-0.38	-2.43	0.89	0.38	-0.62	0.63	0.35	1.81	0.11	1.46	-0.59	-1.05	0.11	0.18	0.31	1.80	-1.19	1.53
0.42	1.16	0.19	0.08	0.00	0.00	0.28	0.13	0.34	0.06	2.79	0.06	0.06	0.00	0.72	0.41	0.00	0.76
0.09	-1.70	-0.39	-0.39	-0.18	0.44	-1.12	1.38	-0.59	3.37	-2.99	-0.55	0.60	0.09	-0.75	0.27	-0.47	2.00
-1.19	-5.21	2.50	1.23	-1.39	1.22	-0.01	3.31	0.54	0.45	-0.51	-2.46	-0.09	0.39	0.88	4.06	-2.94	1.63
0.00	0.00	-0.14	-0.06	0.00	0.00	7.44	0.27	0.00	2.63	0.00	1.17	-0.54	0.00	0.41	0.01	1.70	1.34
0.00	0.11	-0.20	1.54	0.13	0.00	2.19	0.77	0.27	-6.70	2.20	0.20	-1.08	0.00	1.41	-0.01	0.06	-0.07
0.00	0.08	0.00	5.20	0.00	0.00	-3.86	0.27	0.00	0.00	5.58	0.11	-3.91	0.00	5.05	0.00	0.23	0.00
0.00	0.35	-0.67	0.20	0.46	-0.11	0.98	2.19	0.06	-10.55	1.30	0.55	0.00	0.00	0.06	0.00	0.00	0.00
0.00	0.00	0.00	0.00	0.00	0.10	7.08	0.07	0.76	-10.23	0.00	0.00	0.00	0.00	0.00	0.00	0.00	0.00
0.00	-0.14	0.00	1.10	0.00	0.00	5.55	0.54	-0.27	0.23	2.99	0.21	0.28	0.00	0.00	-0.13	0.00	-0.64
0.00	0.57	0.00	-0.48	0.02	0.00	0.56	0.14	2.61	0.21	0.20	-0.54	0.00	1.97	0.19	0.02	0.00	0.03
0.00	0.14	0.00	0.00	0.00	0.00	0.27	1.61	0.00	0.00	0.22	0.00	0.00	0.00	0.04	0.19	0.00	0.32

INDICE DE PRECIOS AL PRODUCTOR (IPP)

Sigue



**TABLA Nro. 02. - VARIACIÓN PORCENTUAL MENSUAL DEL ÍNDICE NACIONAL DE PRECIOS AL PRODUCTOR (IPP)  
SEGÚN SECCIONES, DIVISIONES Y GRUPOS DE LA CLASIFICACIÓN CENTRAL DE PRODUCTOS (CPC)**

BASE : Año 1995 = 100

Viene

No. de Código	Secciones, Divisiones y Grupos		Dic.2009	Ene.2010	Feb.2010	Mar.2010	Abr.2010	May.2010	Jun.2010
Orden	CCP								
90	372	ARTICULOS DE CERAMICA NO ESTRUCTURALES	0.00	0.04	1.26	4.24	0.00	0.00	0.00
91	373	PRODUCTOS REFRACTARIOS Y PRODUCTOS DE ARCILLA NO REFRACTARIOS ESTRUCTURALES	0.00	6.43	0.00	0.00	0.00	3.62	0.00
92	374	CEMENTO, CAL, YESO	0.00	0.74	0.08	0.00	0.00	0.00	0.00
93	375	HORMIGON, CEMENTO Y YESO	0.00	0.00	0.43	0.00	0.44	0.00	0.00
94	38	<b>MUEBLES OTROS BIENES TRANSPORTABLES N.C.P</b>	-0.07	0.75	5.31	0.00	0.04	1.11	0.06
95	381	MUEBLES	0.00	1.06	6.05	0.00	0.00	1.56	0.00
96	384	ARTICULOS DE DEPORTE	0.00	0.00	0.00	0.00	0.00	0.00	0.00
97	385	JUEGOS Y JUGUETES	0.00	0.00	0.00	0.00	0.00	0.00	0.00
98	389	OTROS ARTICULOS MANUFACTURADOS N.C..P.	-0.51	0.05	7.65	0.00	0.26	0.00	0.44
99	4	<b>PRODUCTOS METALICOS, MAQUINARIA Y EQUIPO</b>	<b>0.42</b>	<b>1.28</b>	<b>1.37</b>	<b>1.13</b>	<b>1.18</b>	<b>0.67</b>	<b>-0.10</b>
100	41	<b>METALES COMUNES</b>	0.72	-0.46	1.47	1.25	3.01	0.28	-0.37
101	412	PRODUCTOS LAMINADOS, ESTIRADOS O DOBLADOS DE HIERRO O ACERO	0.84	-0.54	1.51	1.28	3.50	0.32	-0.43
102	414	COBRE, NIQUEL, ALUMINIO, ALUMINA, PLOMO, ZINC Y ESTAÑO, SIN ELABORAR	0.00	0.00	2.42	0.00	0.00	0.00	0.00
103	415	PRODUCTOS SEMIACABADOS DE COBRE, NIQUEL, ALUMINIO, PLOMO, ZINC Y ESTAÑO O SUS ALEACIONES	0.00	0.00	0.00	2.19	0.00	0.00	0.00
104	42	<b>PRODUCTOS METALICOS ELABORADOS, EXCEPTO MAQUINARIA Y EQUIPO</b>	0.07	2.97	-0.01	1.93	-0.05	0.69	0.12
105	421	PRODUCTOS METALICOS ESTRUCTURALES Y SUS PARTES	0.37	1.23	0.10	2.32	1.34	0.00	1.01
106	422	DEPOSITOS, CISTERNAS Y RECIPIENTES DE HIERRO, ACERO O ALUMINIO	0.00	0.00	0.00	0.00	0.00	2.10	0.00
107	429	OTROS PRODUCTOS METALICOS ELABORADOS	0.03	4.05	-0.03	2.32	-0.33	0.49	-0.02
108	43	MAQUINARIA PARA USOS GENERALES	0.00	0.02	4.49	0.20	0.00	0.16	0.00
109	432	BOMBAS, COMPRESORES, MOTORES DE FUERZA HIDRAULICA Y MOTORES DE POTENCIA NEUMATICA Y VALVULAS Y SUS PARTES Y PIEZAS.	0.00	0.00	0.00	0.00	0.00	0.49	0.00
110	439	OTRAS MAQUINAS PARA USOS GENERALES Y SUS PARTES Y PIEZAS	0.00	0.03	6.82	0.29	0.00	0.00	0.00
111	44	<b>MAQUINARIA PARA USOS ESPECIALES</b>	-1.32	4.15	0.00	3.30	0.00	0.00	0.00
112	448	APARATOS DE USO DOMESTICO Y SUS PARTES Y PIEZAS	-1.32	4.15	0.00	3.30	0.00	0.00	0.00
113	46	MAQUINARIA Y APARATOS ELECTRICOS	2.44	5.23	9.00	0.00	1.51	4.41	0.00
114	463	HILOS Y CABLES AISLADOS CABLES DE FIBRAS OPTICAS	3.31	7.03	11.90	0.00	1.89	5.66	0.00
115	464	ACUMULADORES, PILAS PRIMARIAS Y BATERIAS PRIMARIAS Y SUS PARTES Y PIEZAS	0.00	0.00	0.00	0.00	0.18	0.00	0.00
116	465	LAMPARAS ELECTRICAS DE INCANDESCENCIA O DESCARGA LAMPARAS DE ARCO, EQUIPOS PARA ALUMBRADO ELECTRICO Y SUS PARTES Y PIEZAS	0.00	0.00	0.00	0.00	0.00	0.00	0.00
117	469	OTRO EQUIPO ELECTRICO Y SUS PARTES Y PIEZAS	0.00	0.00	0.00	0.00	0.00	0.00	0.00
118	48	<b>APARATOS MEDICOS, INSTRUMENTOS OPTICOS Y DE PRECISION, RELOJES</b>	16.28	0.00	0.00	0.00	0.00	0.00	0.00
119	482	INSTRUMENTOS Y APARATOS DE MEDICION, VERIFICACION, ANALISIS, NAVEGACION Y PARA OTROS FINES, EXCEPTO INSTRUMENTOS OPTICOS INSTRUMENTOS DE CONTROL DE PROCESOS INDUSTRIALES, SUS PARTES, PIEZAS Y ACCESORIOS	16.28	0.00	0.00	0.00	0.00	0.00	0.00
120	49	<b>EQUIPO DE TRANSPORTE</b>	0.33	-0.04	0.00	-0.06	0.07	0.05	0.00
121	491	VEHICULOS AUTOMOTORES, REMOLQUES Y SEMIRREMOLQUES, SUS PARTES, PIEZAS Y ACCESORIOS	0.35	-0.05	0.00	-0.06	0.07	0.00	0.00
122	492	CARROCERIAS (INCLUSO CABINAS) PARA VEHICULOS AUTOMOTORES, REMOLQUES Y SEMIRREMOLQUES Y SUS PARTES, PIEZAS Y ACCESORIOS	0.00	0.09	0.09	0.07	0.00	1.11	0.00

ÍNDICE DE PRECIOS AL PRODUCTOR (IPP)

Tabla Nro. 02.- Continuación ...

Jul.2010	Ago.2010	Sep.2010	Oct.2010	Nov.2010	Dic.2010	Ene.2011	Feb.2011	Mar.2011	Abr.2011	May.2011	Jun.2011	Jul.2011	Ago.2011	Sep.2011	Oct.2011	Nov.2011	Dic.2011
0.00	0.00	0.00	-3.49	0.47	0.00	0.00	0.00	0.00	0.07	0.00	0.00	0.00	0.00	0.00	0.00	0.00	0.00
0.00	0.00	0.00	0.00	0.00	0.00	0.00	0.00	0.00	0.00	0.00	0.00	0.00	0.00	0.00	0.00	0.00	0.00
0.00	0.92	0.00	-0.48	0.00	0.00	0.89	0.00	1.42	0.35	0.00	-0.90	0.00	3.30	0.31	0.00	0.00	0.00
0.00	0.01	0.00	-0.17	0.00	0.00	0.00	0.00	9.24	0.00	0.92	0.00	0.00	0.00	0.00	0.00	0.00	0.00
-0.07	0.05	0.06	0.21	-0.17	0.00	2.00	1.78	0.00	0.47	0.53	2.59	0.26	1.04	-1.03	-0.04	-0.22	0.09
0.00	0.00	0.04	0.29	-0.35	0.00	2.70	0.14	-0.14	0.08	0.76	3.57	0.02	1.47	-1.45	-0.15	-0.31	0.13
0.00	0.00	0.00	0.00	0.00	0.00	0.00	0.00	10.00	0.00	0.00	0.00	0.00	0.00	0.00	0.00	0.00	0.00
0.00	0.00	0.00	0.00	0.00	0.00	0.00	9.26	0.00	2.70	0.00	0.00	0.00	0.00	0.00	0.42	0.00	0.00
-0.48	0.35	0.22	0.02	0.55	0.02	0.52	2.58	0.62	0.00	0.00	0.55	1.83	0.00	0.00	0.00	0.00	0.00
<b>-1.18</b>	<b>-0.15</b>	<b>0.39</b>	<b>0.37</b>	<b>0.63</b>	<b>-0.02</b>	<b>0.36</b>	<b>2.73</b>	<b>0.25</b>	<b>0.10</b>	<b>-0.11</b>	<b>1.59</b>	<b>0.39</b>	<b>0.41</b>	<b>0.22</b>	<b>0.36</b>	<b>0.20</b>	<b>0.69</b>
-2.85	-0.25	0.11	-0.71	-0.75	-0.46	2.59	5.68	-0.06	-0.29	-0.71	4.19	-0.16	-0.36	-0.07	-0.34	0.12	0.16
-3.30	-0.34	0.13	-0.83	-0.88	-0.53	3.03	7.07	-0.06	-0.34	-0.82	4.60	-0.19	-0.41	-0.08	-0.34	0.14	0.18
0.00	0.00	0.00	0.00	0.00	0.00	0.00	-9.92	0.00	0.00	0.00	3.00	0.00	0.00	0.00	0.00	0.00	0.00
0.00	0.72	0.00	0.00	0.00	0.00	0.00	4.40	0.00	0.00	0.00	0.00	0.00	0.00	0.00	-0.61	0.00	0.00
-1.05	0.14	0.46	0.46	0.05	0.00	-5.75	1.15	2.19	1.40	0.80	0.39	1.69	0.76	-0.15	0.62	-0.09	0.01
-0.58	0.05	0.35	-0.70	0.00	0.00	1.05	0.60	3.51	0.00	5.92	-4.89	0.27	-0.38	-0.27	0.00	0.00	0.00
0.00	0.00	2.22	3.17	0.00	0.00	0.00	0.00	0.00	0.00	0.00	1.46	0.86	0.00	0.00	0.00	0.00	0.00
-1.40	0.19	0.05	0.02	0.07	0.00	-8.53	1.58	2.51	2.07	-0.06	1.28	2.21	1.19	-0.17	0.90	-0.14	0.01
0.00	0.00	3.94	0.06	0.00	0.00	0.69	2.62	0.00	-2.18	0.52	0.00	0.64	0.00	0.00	0.00	0.00	0.00
0.00	0.00	0.00	0.19	0.00	0.00	0.00	0.21	0.00	0.00	0.00	0.00	0.00	0.00	0.00	0.00	0.00	0.00
0.00	0.00	5.87	0.00	0.00	0.00	1.01	3.72	0.00	-3.14	0.76	0.00	0.93	0.00	0.00	0.00	0.00	0.00
0.00	-0.91	1.25	2.79	0.00	0.00	0.00	0.42	-1.74	-0.69	-2.62	0.48	1.33	0.00	0.00	3.67	0.00	0.00
0.00	-0.91	1.25	2.79	0.00	0.00	0.00	0.42	-1.74	-0.69	-2.62	0.48	1.33	0.00	0.00	3.67	0.00	0.00
0.00	0.00	0.00	1.23	1.88	1.26	5.67	3.87	0.60	0.00	2.20	-1.41	0.00	3.56	0.57	-2.59	-0.35	-2.16
0.00	0.00	0.00	1.57	2.37	1.58	7.10	4.78	0.74	0.00	0.00	-1.77	0.00	2.29	0.72	-3.65	-0.45	-2.78
0.00	0.00	0.00	0.00	0.00	0.00	0.00	0.00	0.00	0.00	13.07	0.00	0.00	9.19	0.00	1.42	0.00	0.00
0.00	0.00	0.00	0.00	0.00	0.00	0.00	0.00	0.00	0.00	0.00	0.00	0.00	0.00	0.00	0.00	0.00	0.00
0.00	0.00	0.00	0.00	0.00	0.00	0.00	10.00	0.00	-12.73	0.00	0.00	0.00	0.00	0.00	0.00	0.00	0.00
0.00	0.00	0.00	0.00	0.00	0.00	0.00	10.00	0.00	-12.73	0.00	0.00	0.00	0.00	0.00	0.00	0.00	0.00
0.00	0.02	0.33	0.41	2.70	0.00	0.05	0.47	0.00	0.20	0.00	0.85	0.01	0.01	0.84	1.20	0.86	3.49
0.00	0.00	0.34	0.39	2.83	0.00	0.03	0.48	-0.02	0.17	0.00	0.91	-0.01	0.00	0.86	1.26	0.87	3.62
0.00	0.33	0.02	0.96	0.00	0.00	0.39	0.08	0.28	0.90	0.00	-0.54	0.55	0.21	0.59	0.00	0.67	0.91

ÍNDICE DE PRECIOS AL PRODUCTOR (IPP)

**TABLA Nro. 03. - VARIACIÓN PORCENTUAL ANUAL Y EN LO QUE VA DEL AÑO DEL ÍNDICE NACIONAL DE PRECIOS AL PRODUCTOR (IPP)  
SEGÚN SECCIONES, DIVISIONES Y GRUPOS DE LA CLASIFICACIÓN CENTRAL DE PRODUCTOS (CPC)**

BASE : Año 1995 = 100

Nro. de Orden	Código CCP	Secciones, Divisiones y Grupos	Dic.2008	Ene.2009	Feb.2009	Mar.2009	Abr.2009	May.2009	Jun.2009	Jul.2009
			a	a	a	a	a	a	a	
			Dic.2009	Ene.2010	Feb.2010	Mar.2010	Abr.2010	May.2010	Jun.2010	Jul.2010
1	T	<b><u>ÍNDICE NACIONAL</u></b>	1.42	1.58	5.21	5.24	5.48	4.92	5.39	5.99
2	0	<b><u>PRODUCTOS DE LA AGRICULTURA, Y LA SILVICULTURA Y LA PESCA</u></b>	7.97	5.30	17.49	14.50	15.73	12.06	11.61	13.25
3	01	<b><u>PRODUCTOS DE LA AGRICULTURA, LA HORTICULTURA Y LA JARDINERIA COMERCIAL</u></b>	9.81	5.89	11.31	13.25	7.21	1.82	1.77	9.73
4	011	CEREALES	-11.00	-9.13	-4.33	-1.36	-3.73	-11.39	-5.77	4.70
5	012	LEGUMBRES Y TUBERCULOS	15.49	19.94	26.61	1.53	-3.61	-24.28	-14.42	-22.72
6	013	FRUTAS Y NUECES	17.71	4.85	13.43	20.63	11.70	7.45	4.86	23.61
7	014	SEMILLAS Y FRUTOS OLEAGINOSOS	24.45	35.37	39.33	40.08	38.15	33.95	14.15	11.65
8	016	CULTIVOS DE PLANTAS BEBESTIBLES Y ESPECIAS	51.79	32.13	26.80	42.09	30.53	39.00	14.21	17.46
9	018	PLANTAS UTILIZADAS EN LA FABRICACION DE AZUCAR	5.49	4.22	-1.77	14.67	9.54	25.76	26.18	3.29
10	019	MATERIAS VEGETALES EN BRUTO N.C.P.	-18.78	-17.50	-17.64	-16.26	-12.07	-2.14	-5.14	-1.03
11	02	<b><u>ANIMALES VIVOS Y PRODUCTOS ANIMALES</u></b>	5.64	-1.89	13.29	16.58	22.29	6.43	10.33	3.74
12	021	ANIMALES VIVOS	7.54	-1.51	14.90	17.71	24.33	6.91	11.51	4.56
13	029	OTROS PRODUCTOS ANIMALES	-11.17	-6.13	-2.91	5.39	2.67	1.69	-1.69	-5.31
14	03	<b><u>PRODUCTOS DE LA SILVICULTURA Y LA EXTRACCION DE MADERA</u></b>	0.67	0.47	2.37	4.29	16.34	20.30	34.30	25.01
15	032	GOMAS NATURALES	0.67	0.47	2.37	4.29	16.34	20.30	34.30	25.01
16	04	<b><u>PESCADO Y OTROS PRODUCTOS DE LA PESCA</u></b>	6.06	12.50	41.08	15.68	33.66	49.60	45.89	34.73
17	041	PESCADO, VIVO, FRESCO O REFRIGERADO	6.06	12.50	41.08	15.68	33.66	49.60	45.89	34.73
18	1	<b><u>MINERALES ELECTRICIDAD, GAS Y AGUA</u></b>	47.09	31.96	31.13	20.40	24.05	31.30	38.93	49.01
19	14	<b><u>MINERALES METALICOS</u></b>	47.09	31.96	31.13	20.40	24.05	31.30	38.93	49.01
20	142	MINERALES CONCENTRADOS DE METALES NO FERROSOS (EXCEPTO MINERALES Y CONCENTRADOS DE URANIO O TORIO)	47.09	31.96	31.13	20.40	24.05	31.30	38.93	49.01
21	2	<b><u>PRODUCTOS ALIMENTICIOS, BEBIDAS Y TABACO TEXTILES, PRENDAS DE VESTIR Y PRODUCTOS DE CUERO</u></b>	1.04	1.73	1.37	2.98	2.24	2.67	3.76	4.61
22	21	<b><u>CARNE, PESCADO, FRUTAS, LEGUMBRES, ACEITES Y GRASAS</u></b>	4.10	5.65	2.73	5.63	3.32	1.27	0.50	2.39
23	211	CARNE Y PRODUCTOS DE CARNE	9.30	3.77	5.20	9.50	9.46	3.65	3.50	3.56
24	212	PESCADO PREPARADO O EN CONSERVA	5.56	6.11	-3.64	-2.54	-1.40	-1.32	-0.29	-0.52
25	214	JUGOS DE FRUTAS Y DE LEGUMBRES	1.28	1.28	0.00	0.00	0.00	0.00	1.05	1.09
26	216	ACEITES Y GRASAS ANIMALES Y VEGETALES	1.94	6.40	5.86	9.86	4.12	1.82	-0.43	3.78
27	218	TORTAS DE SEMILLAS OLEAGINOSAS Y OTROS RESIDUOS SOLIDOS RESULTANTES DE LA EXTRACCION DE GRASAS O ACEITES VEGETALES HARINAS DE SEMILLAS O FRUTAS OLEAGINOSAS EXCEPTO LAS DE MOSTAZA, CERAS DE ORIGEN VEGETAL, EXCEPTO LOS TRIGLICERIDOS DEGRAS RESIDUOS RESULT	-3.45	4.54	5.56	5.56	4.90	5.01	3.96	4.32
28	22	<b><u>PRODUCTOS LACTEOS</u></b>	-3.49	-3.78	-4.62	-3.82	-3.76	9.28	12.43	12.60
29	221	LECHE Y CREMA ELABORADAS	0.42	0.42	-1.51	0.42	-0.36	17.78	17.78	17.78

ÍNDICE DE PRECIOS AL PRODUCTOR (IPP)

Tabla Nro. 03.- Continuación ...

Periodos Anuales																	En lo que va del año	
Ago.2009	Sep.2009	Oct.2009	Nov.2009	Dic.2009	Ene.2010	Feb.2010	Mar.2010	Abr.2010	May.2010	Jun.2010	Jul.2010	Ago.2010	Sep.2010	Oct.2010	Nov.2010	Dic.2010	Dic.2010	Nro. de Orden
a	a	a	a	a	a	a	a	a	a	a	a	a	a	a	a	a	a	
Ago.2010	Sep.2010	Oct.2010	Nov.2010	Dic.2010	Ene.2011	Feb.2011	Mar.2011	Abr.2011	May.2011	Jun.2011	Jul.2011	Ago.2011	Sep.2011	Oct.2011	Nov.2011	Dic.2011	Dic.2011	
8.55	7.91	9.53	6.64	6.67	7.93	6.57	4.56	4.41	5.90	5.00	5.03	5.10	6.73	4.96	4.88	3.10	3.10	1
<b>22.29</b>	<b>18.40</b>	<b>23.20</b>	<b>8.32</b>	<b>9.39</b>	<b>12.48</b>	<b>6.00</b>	<b>-1.04</b>	<b>-1.46</b>	<b>4.73</b>	<b>2.89</b>	<b>2.77</b>	<b>2.35</b>	<b>9.46</b>	<b>5.22</b>	<b>6.87</b>	<b>0.99</b>	<b>0.99</b>	2
20.94	12.86	23.30	17.71	18.70	20.11	17.07	5.54	6.99	18.58	9.28	5.42	1.66	10.58	5.66	5.35	-3.22	-3.22	3
22.42	30.49	14.66	13.41	12.13	6.78	7.47	4.76	7.82	30.46	30.09	17.51	13.02	11.78	13.60	12.02	10.83	10.83	4
-10.98	-9.40	-3.20	3.15	-9.57	-15.09	-27.66	-16.48	-22.74	4.07	3.18	20.37	41.23	62.53	60.39	50.04	28.24	28.24	5
31.97	7.45	38.94	23.41	32.53	44.55	36.43	0.52	6.13	15.34	-4.18	-11.60	-20.42	-4.93	-10.83	-5.22	-16.06	-16.06	6
21.99	26.74	24.45	31.70	33.81	37.34	45.65	50.65	40.16	34.27	27.59	30.64	25.95	19.83	18.27	10.03	0.61	0.61	7
8.98	1.59	5.90	-4.90	-7.13	-9.01	-2.50	13.07	0.81	0.73	6.82	1.53	-1.31	7.14	-10.38	-19.77	-28.32	-28.32	8
18.58	24.13	36.24	38.07	26.50	26.40	33.81	28.14	44.95	22.69	15.91	22.29	26.49	14.79	6.58	6.76	4.94	4.94	9
23.31	34.11	32.49	38.63	36.88	36.17	37.28	37.04	34.62	28.47	35.91	62.01	33.40	33.23	30.07	29.36	27.67	27.67	10
-10.98	-2.47	-7.16	-27.29	-10.26	-14.58	-19.24	-23.73	-28.22	-20.09	-23.02	-24.99	-8.03	2.49	10.48	5.15	8.73	8.73	11
-12.03	-3.09	-8.97	-29.17	-10.91	-15.99	-20.58	-24.91	-30.07	-21.35	-24.63	-27.04	-10.06	1.34	8.49	1.63	5.50	5.50	12
0.51	3.25	11.93	-2.49	-3.28	2.08	-3.28	-10.74	-6.78	-7.12	-4.29	-0.13	11.48	12.50	27.48	39.06	40.57	40.57	13
29.58	33.36	33.55	33.07	30.96	42.47	47.12	48.21	44.59	40.48	27.69	37.46	32.77	29.73	29.92	37.42	35.61	35.61	14
29.58	33.36	33.55	33.07	30.96	42.47	47.12	48.21	44.59	40.48	27.69	37.46	32.77	29.73	29.92	37.42	35.61	35.61	15
67.23	57.82	61.45	31.24	6.58	21.50	4.44	6.40	7.40	-0.44	16.67	24.77	10.40	12.24	0.37	11.47	5.68	5.68	16
67.23	57.82	61.45	31.24	6.58	21.50	4.44	6.40	7.40	-0.44	16.67	24.77	10.40	12.24	0.37	11.47	5.68	5.68	17
<b>49.72</b>	<b>39.58</b>	<b>41.83</b>	<b>40.94</b>	<b>23.22</b>	<b>24.31</b>	<b>27.28</b>	<b>27.52</b>	<b>23.17</b>	<b>25.21</b>	<b>18.10</b>	<b>17.18</b>	<b>29.37</b>	<b>43.89</b>	<b>25.98</b>	<b>34.69</b>	<b>12.17</b>	<b>12.17</b>	18
49.72	39.58	41.83	40.94	23.22	24.31	27.28	27.52	23.17	25.21	18.10	17.18	29.37	43.89	25.98	34.69	12.17	12.17	19
49.72	39.58	41.83	40.94	23.22	24.31	27.28	27.52	23.17	25.21	18.10	17.18	29.37	43.89	25.98	34.69	12.17	12.17	20
<b>5.81</b>	<b>6.95</b>	<b>8.01</b>	<b>10.29</b>	<b>9.92</b>	<b>11.08</b>	<b>12.75</b>	<b>12.87</b>	<b>14.10</b>	<b>12.96</b>	<b>11.45</b>	<b>11.16</b>	<b>10.60</b>	<b>8.95</b>	<b>7.68</b>	<b>5.19</b>	<b>5.06</b>	<b>5.06</b>	21
3.56	5.67	7.55	11.21	9.84	11.07	12.04	11.23	13.78	11.79	10.96	9.82	10.88	7.21	4.57	0.55	1.10	1.10	22
3.96	2.90	3.39	3.39	4.64	3.26	2.43	2.23	2.21	4.19	4.08	4.05	4.26	4.16	3.72	4.87	3.62	3.62	23
-0.49	5.78	6.10	5.44	-1.57	-1.71	-0.51	2.17	1.11	0.81	-1.18	-1.41	-0.89	-5.15	-1.81	0.70	7.11	7.11	24
1.09	1.09	2.14	2.14	6.43	6.43	6.43	6.43	6.43	4.03	2.96	2.92	2.93	2.93	1.87	1.87	-1.48	-1.48	25
6.16	6.92	10.51	18.65	19.19	22.39	23.90	20.58	27.37	22.52	22.28	20.10	21.84	16.62	9.20	-0.90	-2.39	-2.39	26
4.32	5.31	5.14	6.55	7.25	6.83	6.32	7.82	7.82	6.66	6.41	2.51	1.23	0.28	-1.84	-2.96	-4.82	-4.82	27
12.71	14.88	14.88	14.99	14.76	15.13	15.13	15.07	14.54	5.48	2.54	2.56	2.46	0.52	0.52	0.51	0.51	0.51	28
17.78	17.78	17.78	18.21	18.21	18.21	18.21	18.21	18.21	0.00	0.00	0.00	0.00	0.00	0.00	0.00	0.00	0.00	29

INDICE DE PRECIOS AL PRODUCTOR (IPP)

Sigue

**TABLA Nro. 03. - VARIACIÓN PORCENTUAL ANUAL Y EN LO QUE VA DEL AÑO DEL ÍNDICE NACIONAL DE PRECIOS AL PRODUCTOR (IPP)  
SEGÚN SECCIONES, DIVISIONES Y GRUPOS DE LA CLASIFICACIÓN CENTRAL DE PRODUCTOS (CPC)**

BASE : Año 1995 = 100

Viene

Nro. de Orden	Código CCP	Secciones, Divisiones y Grupos	Dic.2008	Ene.2009	Feb.2009	Mar.2009	Abr.2009	May.2009	Jun.2009	Jul.2009
			a	a	a	a	a	a	a	
			Dic.2009	Ene.2010	Feb.2010	Mar.2010	Abr.2010	May.2010	Jun.2010	Jul.2010
			a	a	a	a	a	a	a	a
30	229	OTROS PRODUCTOS LACTEOS	-6.41	-6.92	-6.99	-6.99	-6.30	2.40	8.11	8.41
31	23	<b>PRODUCTOS DE MOLINERIA Y ALMIDONES Y SUS PRODUCTOS OTROS PRODUCTOS ALIMENTICIOS</b>	-1.22	-0.55	0.49	2.24	2.13	2.92	4.01	4.51
32	231	PRODUCTOS DE MOLINERIA	-11.74	-11.54	-11.37	-4.64	-3.55	-3.57	-3.48	-1.28
33	233	PREPARADOS UTILIZADOS PARA LA ALIMENTACION DE ANIMALES	-1.21	0.31	3.35	2.22	2.33	4.36	4.38	3.61
34	234	PRODUCTOS DE PANADERIA	-4.08	-2.12	-1.55	-1.55	-1.67	-0.98	-0.76	0.54
35	235	AZUCAR	6.66	7.07	7.66	8.43	8.40	9.24	8.98	9.13
36	236	CACAO, CHOCOLATE Y ARTICULOS DE CONFITERIA PREPARADOS CON AZUCAR	1.76	3.74	2.93	5.19	2.85	4.44	5.67	5.67
37	237	MACARRONES, FIDEOS, ALCUZCUZ Y PRODUCTOS FARINACEOS ANALOGOS	-8.15	-10.84	-6.26	-6.26	-5.83	-5.83	-2.63	-1.24
38	239	PRODUCTOS ALIMENTICIOS N.C.P.	6.28	6.31	6.68	6.48	5.47	5.45	10.26	10.17
39	24	<b>BEBIDAS</b>	2.14	1.92	1.99	1.99	2.00	2.00	5.15	5.15
40	241	ALCOHOL ETILICO AGUARDIENTES, LICORES Y OTRAS BEBIDAS ESPIRITUOSAS	4.66	2.35	3.32	3.32	3.32	3.32	2.96	2.96
41	243	LICORES DE MALTA Y CERVEZA	0.74	0.74	0.74	0.74	0.74	0.74	7.67	7.67
42	244	BEBIDAS NO ALCOHOLICAS AGUAS MINERALES EMBOTELLADAS	3.07	3.07	3.00	3.00	3.02	3.02	3.02	3.02
43	25	<b>PRODUCTOS DEL TABACO</b>	8.81	8.81	8.81	0.00	0.00	0.00	18.38	18.38
44	250	PRODUCTOS DEL TABACO	8.81	8.81	8.81	0.00	0.00	0.00	18.38	18.38
45	26	<b>HILADOS E HILOS TEJIDOS DE FIBRAS TEXTILES, INCLUSO AFELPADOS</b>	-2.68	-1.94	1.89	3.15	4.06	4.36	6.44	6.22
46	263	HILADOS E HILOS DE FIBRAS TEXTILES NATURALES	-5.77	-1.08	3.28	3.28	6.77	6.77	6.77	13.52
47	264	HILADOS E HILOS DE FILAMENTOS CONTINUOS O FIBRAS DISCONTINUAS MANUFACTURADOS	-4.06	-2.14	4.44	4.50	5.30	6.16	10.12	9.65
48	266	TEJIDOS (EXCEPTO ESPECIALES) DE ALGODON	-1.32	-1.32	-0.38	0.95	0.95	0.95	1.84	1.84
49	267	TEJIDOS (EXCEPTO TEJIDOS ESPECIALES) DE FILAMENTOS CONTINUOS Y FIBRAS DISCONTINUAS MANUFACTURADAS	-2.94	-2.94	2.48	5.47	8.14	8.23	10.10	9.16
50	27	<b>ARTICULOS TEXTILES (EXCEPTO PRENDAS DE VESTIR)</b>	-0.55	-0.55	-0.08	-0.83	-0.83	-1.20	-0.73	-0.73
51	271	ARTICULOS CONFECCIONADOS CON MATERIAS TEXTILES	-0.55	-0.55	-0.08	-0.83	-0.83	-1.20	-0.73	-0.73
52	28	<b>TEJIDOS DE PUNTO O GANCHILLO PRENDAS DE VESTIR</b>	1.31	1.09	0.69	3.10	2.87	5.65	5.57	5.59
53	281	TEJIDOS DE PUNTO O GANCHILLO	0.00	0.00	0.00	0.00	1.60	3.40	3.40	3.40
54	282	PRENDAS DE VESTIR, EXCEPTO DE PELETERIA	1.46	1.21	0.77	3.44	3.01	5.90	5.81	5.84
55	29	<b>CUERO Y PRODUCTOS DE CUERO CALZADO</b>	0.60	0.60	1.83	2.04	1.77	1.71	1.88	4.15
56	291	CUERO CURTIDO O ADOBADO CUERO ARTIFICIAL O REGENERADO	6.69	6.69	6.69	6.69	6.69	6.69	6.69	6.67
57	293	CALZADO CON SUELA O PALAS DE CAUCHO O MATERIAS PLASTICAS, O CON SUELA Y PALAS DE CUERO O MATERIAS TEXTILES, EXCEPTO CALZADO DEPORTIVO, CALZADO CON PUNTERA PROTECTORA DE METAL Y CALZADO ESPECIAL DIVERSO	1.86	1.86	2.52	3.18	3.18	3.18	1.30	1.30
58	295	OTROS TIPOS DE CALZADO, EXCEPTO CALZADO DE ASBESTO, CALZADO ORTOPEDICO Y BOTAS DE ESQUIAR SOBRE HIELO	-3.31	-3.31	-0.52	-0.51	-1.06	-1.20	2.99	8.10
59	296	PARTES DE CALZADO, PLANTILLAS, TALONERAS Y ARTICULOS ANALOGOS POLAINAS, CORTAS Y LARGAS Y ARTICULOS ANALOGOS Y SUS PARTES	8.83	8.83	0.00	0.00	0.00	0.00	0.00	0.00

ÍNDICE DE PRECIOS AL PRODUCTOR (IPP)

Tabla Nro. 03.- Continuación ...

Periodos Anuales																	En lo que va del año	
Ago.2009	Sep.2009	Oct.2009	Nov.2009	Dic.2009	Ene.2010	Feb.2010	Mar.2010	Abr.2010	May.2010	Jun.2010	Jul.2010	Ago.2010	Sep.2010	Oct.2010	Nov.2010	Dic.2010	Dic.2010	Nro. de Orden
a	a	a	a	a	a	a	a	a	a	a	a	a	a	a	a	a	a	
Ago.2010	Sep.2010	Oct.2010	Nov.2010	Dic.2010	Ene.2011	Feb.2011	Mar.2011	Abr.2011	May.2011	Jun.2011	Jul.2011	Ago.2011	Sep.2011	Oct.2011	Nov.2011	Dic.2011	Dic.2011	
8.61	12.53	12.53	12.40	12.01	12.64	12.64	12.54	11.62	10.58	4.77	4.82	4.62	0.96	0.96	0.94	0.94	0.94	30
7.36	8.71	9.87	10.74	10.14	10.71	13.66	14.84	15.54	15.24	14.35	15.23	12.36	10.99	9.58	8.46	8.30	8.30	31
-1.07	0.20	2.77	2.86	2.88	2.87	12.86	14.25	13.79	13.67	14.16	15.20	15.49	14.21	12.23	12.14	12.13	12.13	32
8.74	10.18	10.02	11.70	11.70	11.65	13.76	15.71	15.39	14.80	14.78	16.49	10.94	9.83	8.12	5.86	5.59	5.59	33
2.58	5.76	11.21	11.13	13.12	10.85	11.17	12.14	20.52	20.84	20.31	20.32	20.30	15.34	9.83	9.40	9.22	9.22	34
16.94	16.94	17.54	20.43	15.32	18.84	18.89	17.95	18.32	17.40	17.32	19.13	13.09	13.09	12.74	9.98	9.76	9.76	35
9.73	11.48	16.51	15.61	16.89	14.67	15.67	13.18	15.22	15.22	14.74	14.74	10.49	8.97	6.74	6.74	6.42	6.42	36
-5.21	-0.40	3.98	4.99	4.99	8.74	8.74	26.10	24.41	24.41	20.31	18.67	14.65	9.11	10.46	9.40	8.67	8.67	37
9.43	10.42	7.38	7.42	7.42	8.14	9.83	10.86	11.11	11.15	7.35	7.35	7.31	6.33	6.33	6.39	6.44	6.44	38
3.84	3.84	3.91	7.08	7.11	6.91	7.50	8.07	8.06	8.06	5.25	5.25	6.18	6.18	6.11	2.62	2.63	2.63	39
2.96	2.96	3.63	3.63	4.03	2.78	8.68	8.68	8.68	8.68	13.35	5.35	5.52	5.52	4.83	4.83	4.91	4.91	40
7.67	7.67	7.67	6.88	6.88	6.88	6.88	8.13	8.13	8.13	1.17	1.17	1.17	1.17	1.17	1.17	1.17	1.17	41
0.15	0.15	0.15	8.04	8.03	7.87	7.86	7.86	7.84	7.84	7.87	9.69	11.78	11.78	11.78	3.63	3.63	3.63	42
18.38	18.38	18.38	18.38	18.38	18.38	18.38	18.38	18.38	18.38	0.00	0.00	0.00	0.00	4.95	4.95	4.95	4.95	43
18.38	18.38	18.38	18.38	18.38	18.38	18.38	18.38	18.38	18.38	0.00	0.00	0.00	0.00	4.95	4.95	4.95	4.95	44
8.63	6.84	7.66	10.83	14.74	20.97	24.27	24.45	26.43	26.35	24.05	23.66	20.73	22.25	21.45	17.98	13.95	13.95	45
11.62	11.62	13.28	16.60	16.60	30.04	38.35	38.35	38.35	38.35	38.35	30.12	25.66	25.66	23.81	20.29	20.29	20.29	46
9.65	9.28	9.24	10.50	14.91	15.54	16.52	20.68	20.71	20.54	16.24	16.24	16.24	15.18	15.18	13.87	9.49	9.49	47
1.94	1.94	1.94	7.95	12.03	19.10	29.16	26.36	33.71	33.71	33.30	32.17	32.00	32.00	32.35	24.98	20.43	20.43	48
20.07	12.44	16.07	16.45	19.67	32.00	25.07	25.06	20.12	20.03	17.31	18.31	7.42	14.71	11.12	10.75	7.77	7.77	49
-0.73	-0.12	-0.21	6.94	7.19	5.00	13.52	14.67	15.09	16.74	16.19	16.19	16.19	15.49	15.49	9.83	9.83	9.83	50
-0.73	-0.12	-0.21	6.94	7.19	5.00	13.52	14.67	15.09	16.74	16.19	16.19	16.19	15.49	15.49	9.83	9.83	9.83	51
5.17	5.37	5.84	6.43	7.96	13.09	16.06	13.55	15.63	13.32	14.04	14.05	13.97	14.10	13.83	14.21	12.29	12.29	52
3.40	3.40	3.40	7.41	9.97	9.97	12.90	12.90	22.72	20.60	20.60	20.60	20.60	20.60	20.60	16.09	13.39	13.39	53
5.37	5.59	6.12	6.32	7.74	13.44	16.40	13.61	14.86	12.52	13.33	13.34	13.25	13.40	13.10	14.00	12.17	12.17	54
4.16	4.16	4.54	5.71	5.70	8.22	7.83	7.58	7.77	14.54	15.11	8.91	9.00	9.00	10.56	9.93	10.20	10.20	55
0.67	0.67	0.95	1.29	0.42	0.42	0.42	0.42	0.42	1.48	0.80	0.80	1.33	1.33	11.16	10.79	13.09	13.09	56
1.30	1.30	2.30	5.71	5.71	5.71	8.72	8.02	8.02	8.02	10.03	7.60	7.60	7.60	6.55	4.93	4.93	4.93	57
8.11	8.11	8.12	8.12	8.11	13.80	10.60	10.55	10.55	25.14	25.30	13.00	12.96	12.96	12.96	12.96	13.00	13.00	58
0.00	0.00	0.00	0.00	5.11	5.11	5.56	5.56	11.57	11.57	11.57	12.02	12.02	12.02	12.02	12.02	6.58	6.58	59

INDICE DE PRECIOS AL PRODUCTOR (IPP)

Sigue

**TABLA Nro. 03. - VARIACIÓN PORCENTUAL ANUAL Y EN LO QUE VA DEL AÑO DEL ÍNDICE NACIONAL DE PRECIOS AL PRODUCTOR (IPP)  
SEGÚN SECCIONES, DIVISIONES Y GRUPOS DE LA CLASIFICACIÓN CENTRAL DE PRODUCTOS (CPC)**

BASE : Año 1995 = 100

Viene

Nro. de Orden	Código CCP	Secciones, Divisiones y Grupos	Dic.2008	Ene.2009	Feb.2009	Mar.2009	Abr.2009	May.2009	Jun.2009	Jul.2009
			a	a	a	a	a	a	a	
			Dic.2009	Ene.2010	Feb.2010	Mar.2010	Abr.2010	May.2010	Jun.2010	Jul.2010
60	3	<b>OTROS BIENES TRANSPORTABLES, EXCEPTO PRODUCTOS METALICOS, MAQUINARIA Y EQUIPO</b>	-0.45	-0.14	0.71	0.57	0.42	0.81	1.35	1.36
61	31	<b>PRODUCTOS DE MADERA, CORCHO, PAJA Y MATERIALES TRENZABLES</b>	-1.23	-0.89	-0.88	-0.88	-0.85	1.97	1.97	2.23
62	311	MADERA ASERRADA O CORTADA LONGITUDINALMENTE, CORTADA EN HOJAS O DESCORTEZADA, DE MAS DE 6 MM DE ESPESOR TRAVIESAS (DURMIENTES) DE MADERA SIN IMPREGNAR PARA VIAS DE FERROCARRIL O DE TRANVIA	0.00	0.00	0.00	0.00	0.00	4.46	4.46	5.19
63	314	TABLEROS Y PANELES	0.00	0.00	0.00	0.00	0.00	0.00	0.00	0.00
64	316	OBRA Y PIEZAS DE CARPINTERIA PARA EDIFICIOS Y CONSTRUCCION (INCLUSO TABLEROS DE MADERA CELULAR, TABLEROS ARMADOS PARA PISOS DE PARQUE, TABLILLAS Y RIPIAS)	-4.54	-3.26	-3.22	-3.22	-3.13	1.56	1.56	1.56
65	32	<b>PASTA DE PAPEL, PAPEL Y PRODUCTOS DE PAPEL IMPRESOS Y ARTICULOS ANALOGOS</b>	-2.49	-2.86	-2.46	-2.06	-1.23	-0.10	0.97	0.78
66	321	PASTA DE PAPEL, PAPEL Y CARTON	-3.39	-3.92	-3.03	-2.50	-0.33	-0.16	0.91	0.66
67	323	DIARIOS, REVISTAS Y PUBLICACIONES PERIODICAS, PUBLICADOS POR LO MENOS CUATRO VECES POR SEMANA	-1.33	-1.11	-1.11	-1.11	-5.20	-0.09	1.20	1.20
68	325	SELLOS DE CORREO, TALONARIOS DE CHEQUES, BILLETES DE BANCO, CERTIFICADOS DE ACCIONES, TARJETAS POSTALES, TARJETAS DE FELICITACION, MATERIAL DE PUBLICIDAD, GRABADOS Y OTROS IMPRESOS	9.71	9.71	6.53	6.53	6.53	6.53	6.58	6.58
69	326	LIBROS DE REGISTRO, DE CONTABILIDAD, CUADERNILLOS DE NOTAS, BLOQUES PARA CARTAS, AGENDAS Y ARTICULOS ANALOGOS, SECANTES, ENCUADERNADORES, CLASIFICADORES PARA ARCHIVOS, FORMULARIOS Y OTROS ARTICULOS DE ESCRITORIO, DE PAPEL O CARTON	5.33	5.33	-1.56	-1.56	-1.57	-1.57	-1.52	-1.52
70	33	<b>PRODUCTOS DE HORNO DE COQUE PRODUCTOS DE PETROLEO REFINADO COMBUSTIBLES NUCLEARES</b>	-0.47	0.00	-0.06	-0.06	-0.06	0.00	0.00	0.17
71	333	ACEITES DE PETROLEO O ACEITES OBTENIDOS DE MINERALES BITUMINOSOS, EXCEPTO LOS ACEITES CRUDOS PREPARADOS N.C.P., QUE CONTENGAN POR LO MENOS EL 70% DE SU PESO EN ACEITES DE ESOS TIPOS Y CUYOS COMPONENTES BASICOS SEAN ESOS ACEITES.	-0.50	0.00	-0.07	-0.07	-0.07	0.00	0.00	0.18
72	335	VASELINA, CERA DE PARAFINA, CERA DE PETROLEO MICROCRISTALINA, CERA CRUDA, OZOCERITA, CERA DE LIGNITO, CERA DE TURBA, OTRAS CERAS MINERALES Y PRODUCTOS ANALOGOS COQUE DE PETROLEO, BETUN DE PETROLEO Y OTROS RESIDUOS Y ACEITES DE PETROLEO O DE ACEITES OBTENI	0.00	0.00	0.00	0.00	0.00	0.00	0.00	0.00
73	34	<b>PRODUCTOS QUIMICOS BASICOS</b>	-9.13	-1.45	-1.83	-0.37	-2.76	-2.37	-1.30	-0.46
74	341	PRODUCTOS QUIMICOS ORGANICOS BASICOS	-11.29	0.00	0.00	0.00	0.00	7.72	10.26	10.26
75	342	PRODUCTOS QUIMICOS INORGANICOS BASICOS N. C.P.	0.82	0.87	0.61	0.75	-1.22	-0.87	1.30	2.22
76	346	ABONOS Y PLAGUICIDAS	-36.32	-8.28	-8.76	-11.33	-13.31	-15.30	-18.07	-17.76
77	347	PLASTICOS EN FORMAS PRIMARIAS	-3.47	-3.47	-4.37	8.53	3.22	3.43	3.99	5.57
78	35	<b>OTROS PRODUCTOS QUIMICOS FIBRAS TEXTILES MANUFACTURADAS</b>	1.48	-0.92	3.72	2.71	0.77	-0.19	3.23	2.86
79	351	PINTURAS Y BARNICES Y PRODUCTOS CONEXOS COLORES PARA LA PINTURA ARTISTICA TINTA	-11.58	-11.73	-11.60	-12.06	-10.35	-10.26	-4.03	-3.59
80	352	PRODUCTOS FARMACEUTICOS	8.21	0.67	3.55	6.36	3.06	0.40	5.71	5.69
81	353	JABON, PREPARADOS PARA LIMPIAR, PERFUMES Y PREPARADOS DE TOCADOR.	5.01	4.47	13.99	8.33	5.10	4.70	5.44	4.19
82	354	PRODUCTOS QUIMICOS N.C.P	-2.82	-2.49	-2.13	1.87	0.96	0.63	1.56	2.12

INDICE DE PRECIOS AL PRODUCTOR (IPP)

Tabla Nro. 03.- Continuación ...

Periodos Anuales																	En lo que va	Nro.	
Ago.2009	Sep.2009	Oct.2009	Nov.2009	Dic.2009	Ene.2010	Feb.2010	Mar.2010	Abr.2010	May.2010	Jun.2010	Jul.2010	Ago.2010	Sep.2010	Oct.2010	Nov.2010	Dic.2010	Dic.2010	de	
a	a	a	a	a	a	a	a	a	a	a	a	a	a	a	a	a	a	a	Orden
Ago.2010	Sep.2010	Oct.2010	Nov.2010	Dic.2010	Ene.2011	Feb.2011	Mar.2011	Abr.2011	May.2011	Jun.2011	Jul.2011	Ago.2011	Sep.2011	Oct.2011	Nov.2011	Dic.2011	Dic.2011		
1.25	2.07	2.68	2.74	2.65	3.30	2.89	3.22	2.76	2.73	2.24	2.18	2.68	2.41	1.97	2.00	2.02	2.02	60	
3.02	4.67	5.34	5.45	5.45	16.83	16.82	16.82	17.10	15.81	16.10	16.03	15.14	13.33	12.78	12.65	12.65	12.65	61	
5.19	5.19	7.18	7.22	7.22	28.13	28.13	28.13	28.13	22.66	22.66	21.81	21.81	21.81	19.55	19.50	19.50	19.50	62	
0.86	5.05	5.05	5.05	5.05	9.39	9.39	9.39	10.12	11.46	11.46	11.96	11.01	6.58	6.58	6.58	6.58	6.58	63	
3.31	3.41	3.31	3.68	3.68	12.77	12.72	12.75	12.72	12.72	13.81	13.96	12.03	11.92	12.68	12.27	12.27	12.27	64	
1.51	5.66	7.36	7.71	8.28	8.40	8.18	8.57	7.92	6.77	5.68	5.84	5.56	3.75	0.09	0.66	0.18	0.18	65	
1.52	5.90	7.99	8.61	9.37	9.57	9.27	9.78	7.80	7.72	6.25	6.46	6.14	3.72	-0.95	-0.26	-0.91	-0.91	66	
1.20	5.62	5.62	5.62	5.62	5.38	5.38	5.38	9.87	4.26	4.26	4.26	4.26	4.26	4.26	4.26	4.26	4.26	67	
8.37	8.37	15.64	8.43	8.43	8.43	8.40	8.40	8.40	8.40	8.40	8.40	6.61	6.61	0.00	3.12	3.12	3.12	68	
0.04	0.04	0.04	0.04	0.04	0.37	0.37	0.37	0.38	0.38	0.32	0.32	0.32	0.32	0.32	0.32	0.81	0.81	69	
0.17	0.17	0.17	0.17	0.17	0.17	0.17	0.25	0.25	0.25	0.34	0.17	0.23	0.23	0.47	0.47	0.47	0.47	70	
0.18	0.18	0.18	0.18	0.18	0.18	0.18	0.26	0.26	0.26	0.36	0.17	0.24	0.24	0.49	0.49	0.49	0.49	71	
0.00	0.00	0.00	0.00	0.00	0.00	0.00	0.00	0.00	0.00	0.00	0.00	0.00	0.00	0.00	0.00	0.00	0.00	72	
0.20	1.32	3.27	4.33	4.96	7.58	12.90	11.53	10.26	10.86	11.15	11.99	12.35	12.10	11.74	12.32	11.95	11.95	73	
10.26	10.26	10.26	10.26	10.26	12.80	12.80	12.80	12.80	4.72	2.30	2.30	2.30	2.30	2.30	2.30	2.30	2.30	74	
2.39	2.39	2.39	2.72	2.72	6.15	6.57	6.97	6.95	6.95	7.19	7.27	7.49	7.50	7.52	7.18	7.18	7.18	75	
-14.99	-10.21	0.90	5.95	7.66	9.56	39.42	33.72	21.43	29.32	28.60	33.89	35.05	32.56	28.51	33.04	33.05	33.05	76	
5.94	7.26	7.26	7.26	9.60	9.60	10.63	6.45	10.83	10.60	14.04	14.04	13.65	14.05	14.05	14.05	11.61	11.61	77	
0.35	1.17	2.73	2.57	2.56	4.25	0.99	0.98	3.10	3.37	0.48	0.97	3.68	3.08	4.54	3.94	4.88	4.88	78	
-2.66	-2.67	3.80	3.88	3.85	4.14	4.28	4.63	2.88	5.75	5.61	5.23	4.02	4.58	4.93	4.93	5.72	5.72	79	
3.30	3.54	3.12	3.10	3.10	4.42	2.24	1.29	3.22	2.52	-2.71	-2.21	-0.44	-0.79	-0.14	-0.43	1.12	1.12	80	
-0.71	1.20	2.11	1.68	1.91	3.38	-2.76	-2.24	1.52	1.39	-1.80	-0.71	5.16	3.50	6.40	4.73	5.15	5.15	81	
1.97	1.83	1.83	1.83	0.79	7.89	8.00	7.90	10.74	10.43	11.62	11.02	11.02	11.63	11.71	13.62	15.14	15.14	82	

INDICE DE PRECIOS AL PRODUCTOR (IPP)

Sigue



**TABLA Nro. 03. - VARIACIÓN PORCENTUAL ANUAL Y EN LO QUE VA DEL AÑO DEL ÍNDICE NACIONAL DE PRECIOS AL PRODUCTOR (IPP)  
SEGÚN SECCIONES, DIVISIONES Y GRUPOS DE LA CLASIFICACIÓN CENTRAL DE PRODUCTOS (CPC)**

BASE : Año 1995 = 100

Viene

Nro. de Orden	Código CCP	Secciones, Divisiones y Grupos	Dic.2008	Ene.2009	Feb.2009	Mar.2009	Abr.2009	May.2009	Jun.2009	Jul.2009
			a	a	a	a	a	a	a	
			Dic.2009	Ene.2010	Feb.2010	Mar.2010	Abr.2010	May.2010	Jun.2010	Jul.2010
83	36	<b>PRODUCTOS DE CAUCHO Y PRODUCTOS PLASTICOS</b>	-1.01	0.78	1.17	1.61	1.90	4.17	4.62	4.67
84	361	NEUMATICOS Y CAMARAS DE AIRE, DE CAUCHO	9.98	9.98	9.66	9.66	9.62	11.67	11.73	11.73
85	363	SEMIMANUFACTURAS DE MATERIALES PLASTICOS	-5.11	-0.36	1.05	1.67	1.39	1.78	3.04	3.04
86	364	ARTICULOS PARA EL ENVASADO DE MERCANCIAS DE MATERIALES PLASTICOS	-4.35	-4.35	-4.32	-4.16	-3.42	0.84	0.56	0.70
87	369	OTROS PRODUCTOS PLASTICOS	-2.62	1.07	1.43	3.51	4.68	4.81	6.54	6.54
88	37	<b>VIDRIO Y PRODUCTOS DE VIDRIO Y OTROS PRODUCTOS NO METALICOS N.C.P.</b>	4.27	4.92	5.05	3.11	3.22	2.97	1.93	1.92
89	371	VIDRIOS Y PRODUCTOS DE VIDRIO	4.96	5.11	5.19	-0.33	-0.12	-0.16	0.30	0.30
90	372	ARTICULOS DE CERAMICA NO ESTRUCTURALES	0.51	0.55	1.82	5.97	5.97	5.97	5.97	5.60
91	373	PRODUCTOS REFRACTARIOS Y PRODUCTOS DE ARCILLA NO REFRACTARIOS ESTRUCTURALES	2.83	8.39	7.27	7.27	7.27	11.15	11.15	11.15
92	374	CEMENTO, CAL, YESO	5.59	6.02	6.11	3.41	3.41	2.59	0.83	0.83
93	375	HORMIGON, CEMENTO Y YESO	1.30	1.30	1.74	1.74	2.18	2.18	2.18	2.18
94	38	<b>MUEBLES OTROS BIENES TRANSPORTABLES N.C.P</b>	-2.97	-1.98	4.52	5.72	4.60	7.49	6.64	6.14
95	381	MUEBLES	-5.69	-4.40	2.94	4.66	3.10	7.10	7.33	6.94
96	384	ARTICULOS DE DEPORTE	0.00	0.00	0.00	0.00	0.00	0.00	0.00	0.00
97	385	JUEGOS Y JUGUETES	7.58	7.58	7.58	7.58	7.58	7.58	0.19	0.19
98	389	OTROS ARTICULOS MANUFACTURADOS N.C..P.	0.55	0.90	9.89	9.45	9.52	9.52	10.60	8.88
99	4	<b>PRODUCTOS METALICOS, MAQUINARIA Y EQUIPO</b>	<b>-8.23</b>	<b>-3.07</b>	<b>-0.45</b>	<b>2.96</b>	<b>4.62</b>	<b>6.33</b>	<b>6.61</b>	<b>5.53</b>
100	41	<b>METALES COMUNES</b>	-14.22	-7.79	-5.03	-1.33	2.43	4.19	4.61	1.92
101	412	PRODUCTOS LAMINADOS, ESTIRADOS O DOBLADOS DE HIERRO O ACERO	-15.73	-8.45	-5.45	-1.67	2.69	4.75	5.24	2.11
102	414	COBRE, NIQUEL, ALUMINIO, ALUMINA, PLOMO, ZINC Y ESTAÑO, SIN ELABORAR	-4.01	-4.01	-1.69	2.42	2.42	2.42	2.42	2.42
103	415	PRODUCTOS SEMIACABADOS DE COBRE, NIQUEL, ALUMINIO, PLOMO, ZINC Y ESTAÑO O SUS ALEACIONES	-3.00	-3.00	-3.00	-0.88	-0.88	-0.88	-0.88	-0.88
104	42	<b>PRODUCTOS METALICOS ELABORADOS, EXCEPTO MAQUINARIA Y EQUIPO</b>	-8.87	-2.17	-5.22	1.27	2.77	4.50	4.82	4.66
105	421	PRODUCTOS METALICOS ESTRUCTURALES Y SUS PARTES	-9.22	-7.92	-7.98	-3.53	-2.50	2.11	2.96	6.50
106	422	DEPOSITOS, CISTERNAS Y RECIPIENTES DE HIERRO, ACERO O ALUMINIO	-8.20	-8.20	-3.76	-3.76	-3.76	-0.24	-0.24	2.10
107	429	OTROS PRODUCTOS METALICOS ELABORADOS	-8.97	0.61	-5.03	3.52	5.56	6.19	6.48	4.95
108	43	MAQUINARIA PARA USOS GENERALES	0.46	0.48	4.99	4.72	4.72	4.88	4.88	4.88
109	432	BOMBAS, COMPRESORES, MOTORES DE FUERZA HIDRAULICA Y MOTORES DE POTENCIA NEUMATICA Y VALVULAS Y SUS PARTES Y PIEZAS.	0.00	0.00	0.00	0.00	0.00	0.49	0.49	0.49
110	439	OTRAS MAQUINAS PARA USOS GENERALES Y SUS PARTES Y PIEZAS	0.70	0.73	7.61	7.17	7.17	7.17	7.17	7.17
111	44	<b>MAQUINARIA PARA USOS ESPECIALES</b>	-5.76	-1.85	-1.85	1.39	0.97	6.16	6.16	6.16
112	448	APARATOS DE USO DOMESTICO Y SUS PARTES Y PIEZAS	-5.76	-1.85	-1.85	1.39	0.97	6.16	6.16	6.16
113	46	MAQUINARIA Y APARATOS ELECTRICOS	-14.52	-2.62	28.52	35.33	37.54	38.82	39.96	39.35
114	463	HILOS Y CABLES AISLADOS CABLES DE FIBRAS OPTICAS	-14.85	-3.17	40.41	50.85	53.70	54.75	56.49	55.70

ÍNDICE DE PRECIOS AL PRODUCTOR (IPP)

Tabla Nro. 03.- Continuación ...

Periodos Anuales																En lo que va del año		
Ago.2009	Sep.2009	Oct.2009	Nov.2009	Dic.2009	Ene.2010	Feb.2010	Mar.2010	Abr.2010	May.2010	Jun.2010	Jul.2010	Ago.2010	Sep.2010	Oct.2010	Nov.2010	Dic.2010	Dic.2010	Nro. de Orden
a	a	a	a	a	a	a	a	a	a	a	a	a	a	a	a	a	a	
Ago.2010	Sep.2010	Oct.2010	Nov.2010	Dic.2010	Ene.2011	Feb.2011	Mar.2011	Abr.2011	May.2011	Jun.2011	Jul.2011	Ago.2011	Sep.2011	Oct.2011	Nov.2011	Dic.2011	Dic.2011	
4.47	4.21	5.74	5.87	3.50	5.73	6.10	6.11	-1.24	0.40	0.21	-0.87	-0.98	0.61	-0.93	-0.99	-1.06	-1.06	83
11.82	11.82	17.29	17.26	7.32	3.18	3.46	3.46	3.46	7.22	7.27	3.08	3.00	8.20	2.86	3.09	3.09	3.09	84
2.82	2.25	2.45	2.92	2.81	3.73	4.52	4.31	-6.70	-5.55	-5.70	-5.70	-6.03	-5.34	-5.53	-5.96	-5.86	-5.86	85
0.78	0.54	0.54	0.54	0.63	7.76	7.84	8.66	-2.98	-2.98	-2.98	-2.98	-2.98	-2.98	-2.98	-2.98	-3.08	-3.08	86
4.55	4.55	5.67	5.67	5.67	11.52	12.12	9.58	9.19	12.31	10.52	10.83	10.99	10.99	9.64	9.64	8.93	8.93	87
2.50	2.27	1.78	1.75	1.75	1.43	1.38	3.81	3.95	3.90	3.33	3.33	4.76	4.97	5.49	5.47	5.49	5.49	88
0.44	0.66	0.66	0.66	0.66	0.93	2.44	2.16	2.17	2.39	2.25	2.25	2.11	2.16	2.35	2.35	2.68	2.68	89
5.60	5.60	1.91	2.39	2.39	2.34	1.07	-3.04	-2.97	-2.97	-2.97	-2.97	-2.97	-2.97	0.55	0.07	0.07	0.07	90
11.15	11.15	11.14	10.28	10.28	3.62	3.62	3.62	3.62	0.00	0.00	0.00	0.00	0.00	0.00	0.00	0.00	0.00	91
1.76	1.76	1.28	1.28	1.28	1.42	1.34	2.77	3.13	3.13	2.20	2.20	4.60	4.93	5.43	5.43	5.43	5.43	92
2.19	0.88	0.70	0.70	0.70	0.70	0.27	9.54	9.06	10.06	10.06	10.06	10.05	10.05	10.24	10.24	10.24	10.24	93
6.35	7.88	7.78	7.39	7.47	8.80	5.15	5.16	5.61	5.01	7.66	8.02	9.09	7.90	7.63	7.58	7.68	7.68	94
7.17	9.30	9.20	8.83	8.83	10.59	4.43	4.28	4.36	3.54	7.24	7.26	8.84	7.21	6.75	6.79	6.93	6.93	95
0.00	0.00	0.00	0.00	0.00	0.00	0.00	10.00	10.00	10.00	10.00	10.00	10.00	10.00	10.00	10.00	10.00	10.00	96
0.19	0.19	0.00	0.00	0.00	0.00	9.26	9.26	10.21	12.21	12.21	12.21	12.21	12.21	12.68	12.68	12.68	12.68	97
9.26	9.50	9.52	8.61	9.19	9.70	4.54	5.19	4.91	4.91	5.02	7.47	7.10	6.86	6.84	6.25	6.24	6.24	98
<b>5.92</b>	<b>4.91</b>	<b>5.07</b>	<b>6.12</b>	<b>5.66</b>	<b>4.70</b>	<b>6.11</b>	<b>5.19</b>	<b>4.07</b>	<b>3.27</b>	<b>5.02</b>	<b>6.70</b>	<b>7.29</b>	<b>7.11</b>	<b>7.10</b>	<b>6.65</b>	<b>7.41</b>	<b>7.41</b>	99
2.38	1.66	0.34	1.34	0.16	3.23	7.51	6.13	2.72	1.71	6.36	9.30	9.18	8.99	9.40	10.36	11.04	11.04	100
2.58	1.49	-0.04	1.13	-0.25	3.33	8.99	7.54	3.55	2.37	7.54	11.01	10.93	10.71	11.25	12.39	13.20	13.20	101
2.42	2.42	2.42	2.42	2.42	2.42	-9.92	-9.92	-9.92	-9.92	-7.22	-7.22	-7.22	-7.22	-7.22	-7.22	-7.22	-7.22	102
-0.02	2.93	2.93	2.93	2.93	2.93	7.45	5.15	5.15	5.15	5.15	5.15	4.40	4.40	3.76	3.76	3.76	3.76	103
4.83	5.27	5.80	5.87	5.80	-3.15	-2.04	-1.79	-0.36	-0.25	0.02	2.79	3.43	2.81	2.97	2.82	2.82	2.82	104
6.28	6.40	5.59	5.59	5.20	5.02	5.54	6.77	5.36	11.59	5.07	5.96	5.51	4.86	5.60	5.60	5.60	5.60	105
2.10	4.36	7.67	7.67	7.67	7.67	7.67	7.67	7.67	5.46	7.00	7.92	7.92	5.58	2.34	2.34	2.34	2.34	106
5.23	5.28	5.38	5.48	5.45	-7.30	-5.80	-5.63	-3.35	-3.88	-2.63	0.93	1.94	1.72	2.62	2.40	2.41	2.41	107
4.88	9.02	9.09	9.09	9.09	9.81	7.84	7.63	5.29	5.67	5.67	6.35	6.35	2.31	2.25	2.25	2.25	2.25	108
0.49	0.49	0.68	0.68	0.68	0.68	0.89	0.89	0.89	0.40	0.40	0.40	0.40	0.40	0.21	0.21	0.21	0.21	109
7.17	13.46	13.46	13.46	13.46	14.56	11.23	10.90	7.42	8.24	8.24	9.25	9.25	3.19	3.19	3.19	3.19	3.19	110
5.20	6.51	9.48	9.48	10.95	6.53	6.97	1.76	1.06	-1.59	-1.12	0.20	1.12	-0.13	0.73	0.73	0.73	0.73	111
5.20	6.51	9.48	9.48	10.95	6.53	6.97	1.76	1.06	-1.59	-1.12	0.20	1.12	-0.13	0.73	0.73	0.73	0.73	112
45.65	27.52	29.24	28.43	26.95	27.48	21.48	22.21	20.39	17.84	16.17	16.17	20.31	20.99	16.41	13.87	10.02	10.02	113
65.82	37.59	39.95	38.50	36.18	36.28	27.61	28.55	26.17	19.40	17.29	17.29	19.98	20.85	14.65	11.48	6.70	6.70	114

ÍNDICE DE PRECIOS AL PRODUCTOR (IPP)

Sigue

**TABLA Nro. 03. - VARIACIÓN PORCENTUAL ANUAL Y EN LO QUE VA DEL AÑO DEL ÍNDICE NACIONAL DE PRECIOS AL PRODUCTOR (IPP)  
SEGÚN SECCIONES, DIVISIONES Y GRUPOS DE LA CLASIFICACIÓN CENTRAL DE PRODUCTOS (CPC)**

BASE : Año 1995 = 100

Viene

Nro. de Orden	Código CCP	Secciones, Divisiones y Grupos	Dic.2008	Ene.2009	Feb.2009	Mar.2009	Abr.2009	May.2009	Jun.2009	Jul.2009
			a	a	a	a	a	a	a	
			Dic.2009	Ene.2010	Feb.2010	Mar.2010	Abr.2010	May.2010	Jun.2010	Jul.2010
115	464	ACUMULADORES, PILAS PRIMARIAS Y BATERIAS PRIMARIAS Y SUS PARTES Y PIEZAS	-14.71	-1.08	-0.90	-0.49	0.15	0.15	0.41	0.11
116	465	LAMPARAS ELECTRICAS DE INCANDESCENCIA O DESCARGA LAMPARAS DE ARCO, EQUIPOS PARA ALUMBRADO ELECTRICO Y SUS PARTES Y PIEZAS	8.07	8.07	8.07	8.07	8.07	8.07	8.07	0.00
117	469	OTRO EQUIPO ELECTRICO Y SUS PARTES Y PIEZAS	0.00	0.00	0.00	0.00	0.00	0.00	0.00	0.00
118	48	<b>APARATOS MEDICOS, INSTRUMENTOS OPTICOS Y DE PRECISION, RELOJES</b>	19.05	19.05	16.28	16.28	16.28	16.28	16.28	16.28
119	482	INSTRUMENTOS Y APARATOS DE MEDICION, VERIFICACION, ANALISIS, NAVEGACION Y PARA OTROS FINES, EXCEPTO INSTRUMENTOS OPTICOS INSTRUMENTOS DE CONTROL DE PROCESOS INDUSTRIALES, SUS PARTES, PIEZAS Y ACCESORIOS	19.05	19.05	16.28	16.28	16.28	16.28	16.28	16.28
120	49	<b>EQUIPO DE TRANSPORTE</b>	2.79	2.22	1.55	1.53	1.21	1.17	1.17	0.88
121	491	VEHICULOS AUTOMOTORES, REMOLQUES Y SEMIRREMOLQUES, SUS PARTES, PIEZAS Y ACCESORIOS	2.80	2.21	1.50	1.49	1.11	1.11	1.11	0.75
122	492	CARROCERIAS (INCLUSO CABINAS) PARA VEHICULOS AUTOMOTORES, REMOLQUES Y SEMIRREMOLQUES Y SUS PARTES, PIEZAS Y ACCESORIOS	2.62	2.52	2.54	2.38	3.20	2.45	2.45	3.47

ÍNDICE DE PRECIOS AL PRODUCTOR (IPP)

Tabla Nro. 03.- Continuación ...

Periodos Anuales																	En lo que va	Nro.
Ago.2009	Sep.2009	Oct.2009	Nov.2009	Dic.2009	Ene.2010	Feb.2010	Mar.2010	Abr.2010	May.2010	Jun.2010	Jul.2010	Ago.2010	Sep.2010	Oct.2010	Nov.2010	Dic.2010	Dic.2010	de
a	a	a	a	a	a	a	a	a	a	a	a	a	a	a	a	a	a	Orden
Ago.2010	Sep.2010	Oct.2010	Nov.2010	Dic.2010	Ene.2011	Feb.2011	Mar.2011	Abr.2011	May.2011	Jun.2011	Jul.2011	Ago.2011	Sep.2011	Oct.2011	Nov.2011	Dic.2011	Dic.2011	
0.18	0.18	0.18	0.18	0.18	0.18	0.18	0.18	0.00	13.07	13.07	13.07	23.46	23.46	25.21	25.21	25.21	25.21	115
0.00	0.00	0.00	0.00	0.00	0.00	0.00	0.00	0.00	0.00	0.00	0.00	0.00	0.00	0.00	0.00	0.00	0.00	116
0.00	0.00	0.00	0.00	0.00	0.00	0.00	0.00	0.00	0.00	0.00	0.00	0.00	0.00	0.00	0.00	0.00	0.00	117
16.28	16.28	16.28	16.28	0.00	0.00	10.00	10.00	-4.00	-4.00	-4.00	-4.00	-4.00	-4.00	-4.00	-4.00	-4.00	-4.00	118
16.28	16.28	16.28	16.28	0.00	0.00	10.00	10.00	-4.00	-4.00	-4.00	-4.00	-4.00	-4.00	-4.00	-4.00	-4.00	-4.00	119
0.67	0.96	1.23	3.85	3.51	3.60	4.08	4.13	4.27	4.22	5.10	5.11	5.11	5.64	6.48	4.57	8.23	8.23	120
0.46	0.81	1.04	3.90	3.55	3.63	4.13	4.18	4.28	4.28	5.23	5.22	5.22	5.75	6.68	4.64	8.43	8.43	121
4.86	4.00	5.00	2.69	2.69	3.00	3.00	3.20	4.14	3.00	2.44	3.01	2.88	3.47	2.49	3.17	4.11	4.11	122

**Para información más detallada y adquisiciones  
dirigirse al Instituto Nacional de Estadística y Censos (INEC)**

**Oficina Matriz**

Juan Larrea N15-36 y José Riofrío  
Teléfonos 2 544 326 – 2 544 561 - 2 529 858  
Fax 509 836. Quito  
[planta\\_central@inec.gov.ec](mailto:planta_central@inec.gov.ec)

**Dirección Regional del Litoral**

Hurtado 1001 y Tungurahua  
Teléfonos 2 583 385 – 2 583 349 – 2 583 390  
Fax 450 374. Guayaquil  
[regional\\_litoral@inec.gov.ec](mailto:regional_litoral@inec.gov.ec)

**Dirección Regional del Centro**

Rocafuerte entre Lalama y Mariano Eguez  
Teléfonos 2 242 4928 – 2 2421 871  
Fax 2 421 991. Ambato  
[regional\\_centro@inec.gov.ec](mailto:regional_centro@inec.gov.ec)

**Dirección Regional del Norte**

Av. 10 de Agosto 229 y Pasaje Carlos Ibarra  
Teléfonos 2 583 390 – 2 286 214  
Fax 2 583 411. Quito  
[regional\\_norte@inec.gov.ec](mailto:regional_norte@inec.gov.ec)

**Dirección Regional del Sur**

Antonio Borrero 564 Ofc. 301  
Teléfonos 2 831 045 – 2 837 749  
Fax 2 834 854 Cuenca  
[regional\\_sur@inec.gov.ec](mailto:regional_sur@inec.gov.ec)

**Web:** [www.inec.gov.ec](http://www.inec.gov.ec)

*Esta publicación fue preparada e impresa en el  
Instituto Nacional de Estadística y Censos  
Quito, Diciembre 2011*

**Prohibido el uso y la reproducción total o parcial sin citar que la fuente es el  
Instituto Nacional de Estadística y Censos (INEC).**