

ÍNDICES DE PRODUCCIÓN INDUSTRIAL- IPI
ÍNDICES DE VOLUMEN INDUSTRIAL-IVI
BASE: JL-A-S-O-N-D/2003 = 100
DECEMBER 2009

NATURALEZA

El INEC desde julio 2003 calcula mensualmente los Índices de Volumen Físico de la Producción Industrial-IVI, codificados de acuerdo a la Clasificación Central de Productos-CPC y Clasificación Industrial Internacional Uniforme-CIIU3, los que proporcionan una visión de las variaciones mensuales y la tendencia de la producción manufacturera del país. Los índices constituyen una herramienta técnica importante para el análisis coyuntural de la economía nacional que a través de las Cuentas Trimestrales realiza el Banco Central.

La muestra investigada la forman un 20% de establecimientos seleccionados del Directorio 2001 de la Encuesta Anual de Manufactura; para su selección se tomó en cuenta la importancia relativa de la variable producción.

Se toma información de las ventas e inventarios inicial y final de los productos terminados fabricados por el establecimiento, incluidos en las subclases CPC seleccionadas. Se excluyen las mercaderías compradas para revenderles.

Por aspectos operacionales, ajustes y disponibilidad de datos por parte de las empresas informantes, los índices tienen un desfase de dos meses y **la información de los últimos tres meses siempre será considerada como provisional.**

La actividad del INEC se respalda en la "Ley de Estadística" (Registro Oficial No. 82 del 7 de mayo de 1976), que le responsabiliza de la ejecución de encuestas y le obliga a guardar la reserva y la confidencialidad de la información recibida.

ÍNDICES DE VOLUMEN INDUSTRIAL
POR PRODUCTOS (IVI-CPC)

ANÁLISIS

El IVI nacional a diciembre del 2009 fue de 145.38, que comparado con el del mes anterior (138.99), arroja una variación mensual de 4.59%, lo que significa un cambio en la dirección respecto de noviembre. Sin embargo, en lo que va del año se registra una baja igual a -5.10% y frente a diciembre 2008 la variación también es negativa igual a -5.10%.

Analizando las variaciones mensuales de los índices a nivel de Secciones CPC, se observa que excepto la sección 4 que registra una variación negativa (-6.24%), el resto de secciones registran variaciones positivas: la Sección 1 presenta el más alto incremento igual a 58.06%, y también registra el mayor decrecimiento anual -46.50%; la Sección 2 sube en 3.19% y la 3 presenta una variación positiva igual a 10.31%.

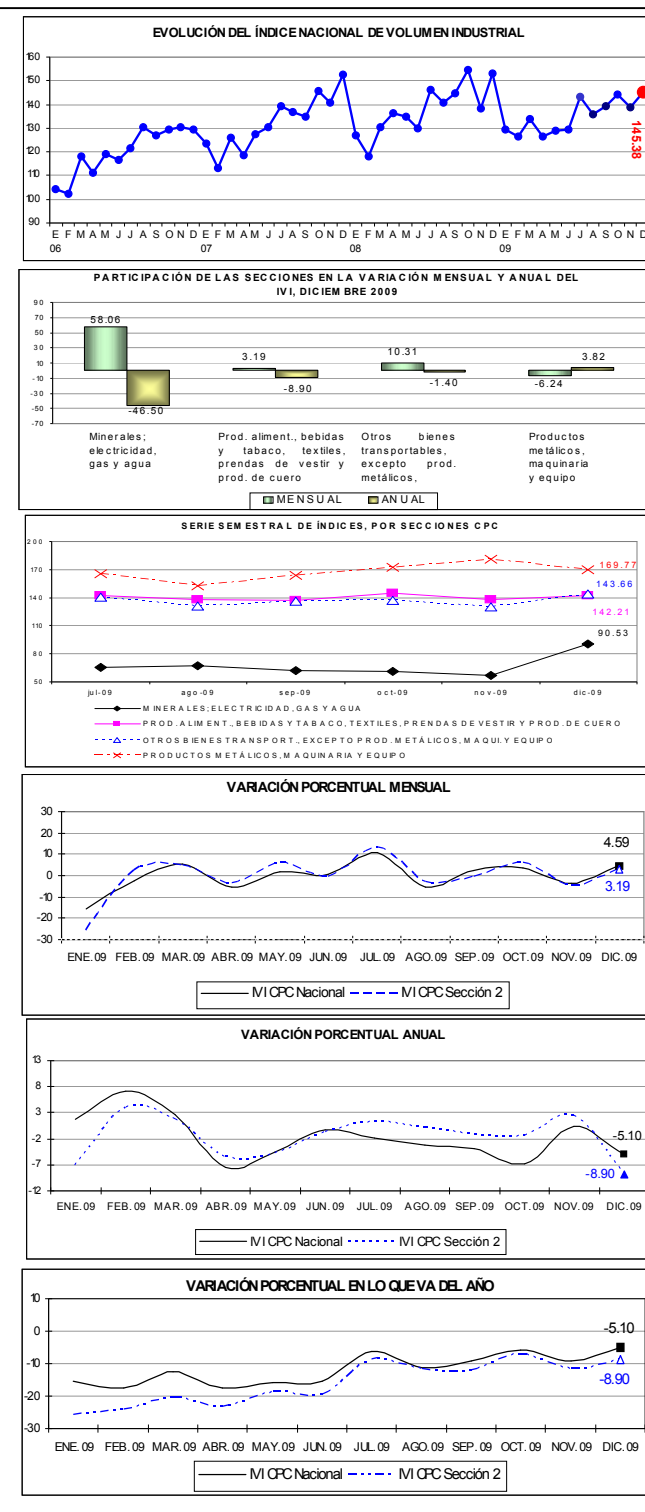
Al analizar las Divisiones CPC, que en su mayoría son positivas, las tres de mayor crecimiento mensual son: la 12 con 77.51%, la 28 con 42.62% y la 36 con 50.14%. Las divisiones de más alto deterioro son: la 25 con -30.38%, la 39 con -12.79% y la 49 con -14.03%. En términos anuales, las tres Divisiones de mayor variación positiva son: la 34 con 31.78%, la 38 con 34.02% y la 39 con 97.85%; la tendencia generalizada de las Divisiones ha sido a la baja y las de más alta variación negativa son: la 12 con -50.67%, la 25 con -43.95% y la 36 con -31.17%.

La producción se calcula indirectamente, a través de las ventas e inventarios mensuales de los productos terminados y fabricados por los establecimientos. Las variaciones de la producción, se relacionan con factores como: estacionalidad, alza o baja de la demanda local y externa, variación de precios de insumos e inventarios, precios de mercado, etc., que son recurrentes en el

ÍNDICES DE VOLUMEN INDUSTRIAL Y SUS VARIACIONES PORCENTUALES MENSUALES Y EN LOS ÚLTIMOS DOCE MESES, SEGÚN PRODUCTOS (BASE: JL-A-S-O-N-D / 2003 = 100)						
SECCIONES Y DIVISIONES CPC	PRODUCTOS	ÍNDICE			VARIACIONES PORCENTUALES	
		DIC.08	NOV.09	DIC.09	DIC.09 NOV.09	NOV.09 DIC.08
0	NACIONAL	153.19	138.99	145.38	4.59	-5.10
1	MINERALES; ELECTRICIDAD, GAS Y AGUA	169.22	57.28	90.53	58.06	-46.50
12	PETRÓLEO CRUDO Y GAS NATURAL	178.56	49.62	88.09	77.51	-50.67
18	OTROS MINERALES	109.60	106.15	106.15	0.00	-3.15
2	PROD. ALIMENT., BEBIDAS Y TABACO, TEXTILES, PRENDAS DE VESTIR Y PROD. DE CUERO	156.10	137.82	142.21	3.19	-8.90
21	CARNE, PESCADO, FRUTAS, LEGUMBRES, ACEITES Y GRASAS	148.31	122.26	139.78	14.33	-5.75
22	PRODUCTOS LÁCTEOS	148.54	141.52	151.89	7.33	2.26
23	PRODUCTOS DE MOLINERÍA Y ALMIDONES Y SUS PRODUCTOS; OTROS PRODUCTOS ALIMENTICIOS	144.33	139.95	124.70	-10.90	-13.60
24	BEBIDAS	201.61	179.20	182.86	2.05	-9.30
25	PRODUCTOS DEL TABACO	119.43	96.15	66.94	-30.38	-43.95
26	HILADOS E HILOS, TEJIDOS DE FIBRAS TEXTILES, INCLUSO AFELPADOS	111.72	120.45	110.10	-8.59	-1.45
27	ARTÍCULOS TEXTILES (EXCEPTO PRENDAS DE VESTIR)	111.69	81.00	78.25	-3.39	-29.94
28	TEJIDOS DE PUNTO O GANCHILLO; PRENDAS DE VESTIR	171.95	111.33	158.78	42.62	-7.66
29	CUERO Y PRODUCTOS DE CUERO; CALZADO	130.33	104.80	137.49	31.20	5.49
3	OTROS BIENES TRANSPORT., EXCEPTO PROD. METÁLICOS, MAQUIL. Y EQUIPO	145.70	130.23	143.66	10.31	-1.40
31	PROD. DE MADERA, CORCHO, PAJA Y MATERIALES TRENZABLES	111.70	111.06	115.75	4.22	3.62
32	PASTA DE PAPEL, PAPEL Y PRODUCTOS DE PAPEL; IMPRESOS Y ARTÍCULOS ANALÓGOS	166.22	147.98	154.65	4.51	-6.96
33	PRODUC. DE HORNO DE COQUE; PRODUC. DE PETRÓLEO REFINADO; COMBUST. NUCLEARES	128.05	98.74	126.66	28.28	-1.09
34	PRODUCTOS QUÍMICOS BÁSICOS	113.27	141.92	149.27	5.18	31.78
35	OTROS PRODUCTOS QUÍMICOS; FIBRAS TEXTILES MANUFACTURADAS	132.24	144.54	154.33	6.78	16.71
36	PRODUCTOS DE CAUCHO Y PRODUCTOS DE PLÁSTICO	193.97	88.92	133.51	50.14	-31.17
37	VIDRIO Y PRODUCTOS DE VIDRIO Y OTROS PRODUCTOS NO METÁLICOS N.C.P.	146.14	143.31	144.47	0.81	-1.14
38	MUEBLES; Y OTROS BIENES TRANSPORTABLES N.C.P.	131.73	143.68	176.55	22.88	34.02
39	DESPERDICIOS O DESECHOS	35.36	80.23	69.97	-12.79	97.85
4	PRODUCTOS METÁLICOS, MAQUINARIA Y EQUIPO	163.53	181.06	169.77	-6.24	3.82
41	METALES COMUNES	94.45	90.87	96.34	6.02	2.00
42	PRODUCTOS METÁLICOS ELABORADOS, EXCEPTO MAQUINARIA Y EQUIPO	117.11	119.58	121.15	1.32	3.45
43	MAQUINARIA PARA USOS GENERALES	253.73	187.03	200.98	7.46	-20.79
44	MAQUINARIA PARA USOS ESPECIALES	174.75	160.80	163.00	1.37	-6.72
46	MAQUINARIA Y APARATOS ELÉCTRICOS	107.79	114.20	101.60	-11.03	-5.74
49	EQUIPOS DE TRANSPORTE	296.58	378.76	325.62	-14.03	9.79

VARIACIONES PORCENTUALES MENSUALES, EN LOS ÚLTIMOS DOCE MESES Y EN LO QUE VA DEL AÑO (BASE: JL-A-S-O-N-D / 2003 = 100)						
MES	MENSUAL		EN LOS ÚLTIMOS DOCE MESES		EN LO QUE VA DEL AÑO	
	IVI CPC	IVI CPC Sección 2 ^a	IVI CPC	IVI CPC Sección 2 ^a	IVI CPC	IVI CPC Sección 2 ^a
Enero-09	-15.48	-25.77	1.80	-7.06	-15.48	-25.77
Febrero-09	-2.25	2.16	7.05	3.94	-17.38	-24.17
Marzo-09	5.65	5.07	2.58	1.83	-12.71	-20.32
Abril-09	-5.58	-3.84	-7.40	-5.49	-17.58	-23.38
Mayo-09	2.05	5.95	-4.59	-4.90	-15.89	-18.83
Junio-09	0.54	-0.80	-0.29	-0.82	-15.44	-19.48
Julio-09	10.73	13.20	-1.90	1.38	-6.37	-8.85
Agosto-09	-5.15	-3.22	-3.22	0.22	-11.19	-11.79
Septiembre-09	2.22	-0.30	-3.83	-1.16	-9.22	-12.05
Octubre-09	3.57	5.78	-6.90	-1.40	-5.98	-6.97
Noviembre-09	-3.50	-5.10	0.37	2.39	-9.27	-11.72
Diciembre-09	4.59	3.19	-5.10	-8.90	-5.10	-8.90

^a Por la importancia que tienen los productos para la población y en la producción nacional, por CPC se toma a la Sección 2 Productos alimenticios, bebidas y tabaco, textiles, prendas de vestir y productos de cuero



ÍNDICES DE VOLUMEN INDUSTRIAL Y SUS VARIACIONES PORCENTUALES MENSUALES Y EN LOS ÚLTIMOS DOCE MESES, SEGÚN ACTIVIDADES ECONÓMICAS (BASE: J.L.A.S.O.N.D / 2003 = 100) DICIEMBRE 2009						
SECCIONES Y DIVISIONES CIIU	ACTIVIDADES	ÍNDICE			VARIACIONES PORCENTUALES	
		DIC/08	NOV/09	DIC/09	DIC/09 NOV/09	NOV/09 DIC/08
0 NACIONAL		153.19	138.99	145.38	4.59	-5.10
D INDUSTRIAS MANUFACTURERAS		153.19	138.99	145.38	4.59	-5.10
D15	ELABORACION DE PRODUCTOS ALIMENTICIOS Y DE BEBIDAS	158.54	141.33	144.86	2.50	-8.63
D16	ELABORACION DE PRODUCTOS DE TABACO	119.43	96.15	66.94	-30.38	-43.95
D17	FABRICACION DE PRODUCTOS TEXTILES	113.32	113.48	110.55	-2.58	-2.44
D18	FABRICACION DE PRENDAS DE VESTIR, ADOBO Y TENIDO DE PIELS	219.88	104.93	180.88	72.39	-17.73
D19	CURTIDO Y ADOBO DE CUEROS, FABRICACION DE MALETAS, BOLSOS DE MANO, ARTICULOS DE TALABARTERIA, GUARNICIONERIA Y CALZADO	130.36	104.06	137.84	32.47	5.73
D20	PRODUCCION DE MADERA Y FABRICACION DE PRODUCTOS DE MADERA Y DE CORCHO EXCEPTO MUEBLES; FABRICACION DE ARTICULOS DE PAJA Y DE MATERIALES TRENZABLES	111.70	111.06	115.75	4.22	3.62
D21	FABRICACION DE PAPEL Y PRODUCTOS DE PAPEL	179.58	152.33	166.29	9.16	-7.40
D22	ACTIVIDADES DE EDICION E IMPRESION Y DE REPRODUCCION DE GRABACIONES	116.49	138.21	127.22	-7.95	9.21
D23	FABRICACION DE COQUE, PRODUCTOS DE LA REFINACION DEL PETROLEO Y COMBUSTIBLE NUCLEAR	134.64	92.33	121.63	31.73	-9.67
D24	FABRICACION DE SUBSTANCIAS Y PRODUCTOS QUIMICOS	170.07	137.74	144.37	4.82	-15.11
D25	FABRICACION DE PRODUCTOS DE CAUCHO Y DE PLASTICO	126.01	91.82	143.54	56.33	13.92
D26	FABRICACION DE OTROS PRODUCTOS MINERALES NO METALICOS	145.12	143.88	144.63	0.52	-0.34
D27	FABRICACION DE METALES COMUNES	99.21	97.22	98.79	1.62	-0.43
D28	FABRICACION DE PRODUCTOS ELABORADOS DE METAL, EXCEPTO MAQUINARIA Y EQUIPO	111.80	112.35	119.21	6.10	6.63
D29	FABRICACION DE MAQUINARIA Y EQUIPO N.C.P.	186.02	165.01	168.40	2.05	-9.47
D31	FABRICACION DE MAQUINARIA Y APARATOS ELECTRICOS N.C.P.	107.70	114.10	101.55	-10.99	-5.71
D34	FABRICACION DE VEHICULOS AUTOMOTORES, REMOLQUES Y SEMIRREMOLQUES	292.63	378.99	325.76	-14.05	11.32
D36	FABRICACION DE MUEBLES, INDUSTRIAS MANUFACTURERAS N.C.P.	131.77	133.27	156.95	17.77	19.11

VARIACIONES PORCENTUALES MENSUALES, EN LOS ÚLTIMOS DOCE MESES Y EN LO QUE VA DEL AÑO
IVI POR ACTIVIDADES ECONÓMICAS RELEVANTES
 (BASE: J.L.A.S.O.N.D / 2003 = 100)

MES	MENSUAL			EN LOS ÚLTIMOS DOCE MESES			EN LO QUE VA DEL AÑO		
	IVI CIIU D15	IVI CIIU D18	IVI CIIU D23	IVI CIIU D15	IVI CIIU D18	IVI CIIU D23	IVI CIIU D15	IVI CIIU D18	IVI CIIU D23
Enero 09	-25.38	-69.87	2.40	-7.22	-6.96	53.06	-25.38	-69.87	2.40
Febrero 09	1.50	68.45	-26.83	4.20	18.68	6.91	-24.26	-49.25	-25.08
Marzo 09	4.14	-0.23	-7.06	1.72	15.47	17.30	-21.12	-49.37	-30.36
Abril 09	-3.19	-20.87	0.99	-4.38	-19.53	9.46	-23.64	-59.93	-29.67
Mayo 09	6.49	20.87	11.16	-4.17	4.09	14.68	-18.68	-51.57	-21.82
Junio 09	-0.83	-15.32	-9.69	-0.15	-13.86	1.89	-19.36	-58.99	-29.40
Junio 09	13.58	47.38	3.51	2.27	63.02	14.61	-8.40	-39.56	-26.92
Agosto 09	-3.28	-35.29	-13.90	1.15	-6.28	-10.85	-11.41	-60.89	-37.07
Sbre. 09	-1.22	46.84	5.50	-0.95	14.00	9.36	-12.49	-42.57	-33.61
Obre. 09	6.44	1.57	-0.60	-1.42	45.21	-24.50	-6.86	-41.67	-34.01
Nov. 09	-4.29	-18.18	3.91	2.87	19.65	0.72	-10.86	-52.28	-31.43
Dic. 09	2.50	72.39	31.73	-8.63	-17.73	-9.67	-8.63	-17.73	-9.67

* Se representan las Actividades D15, D18 y D23, por la importancia que tienen en la medición del Costo de Vida y en la Economía del País

ÍNDICES DE VOLUMEN INDUSTRIAL POR ACTIVIDADES ECONÓMICAS (IVI-CIIU)

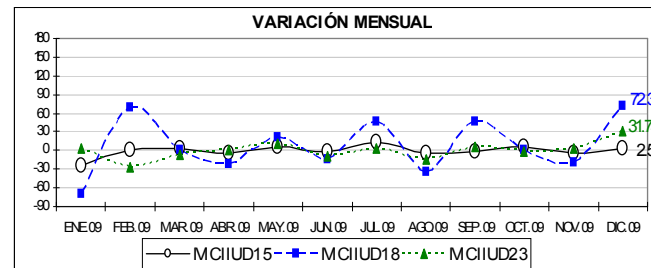
ANÁLISIS

En términos nacionales, entre noviembre y diciembre 2009 el IVI-CIIU de la Actividad Manufacturera ha experimentado una alza igual a 4.59%. Esta variación se debe al crecimiento producido en la mayoría de las Divisiones, entre las que se puede destacar a: *D18 Fabricación de prendas de vestir, adobo y teñido de pieles (72.39%)*, *D19 Curtido y adobo de cueros, fabricación de maletas, bolsos de mano, artículos de talabartería, guarnicionería y calzado (32.47%)*, *D23 Refinación de petróleo y combustible nuclear (31.73%)* y *D25 Fabricación de productos de caucho y plástico (56.33%)*. Las divisiones que registran la mayor variación negativa son: *D16 Elaboración de productos de tabaco (-30.38%)*, *D22 Actividades de edición e impresión y de*

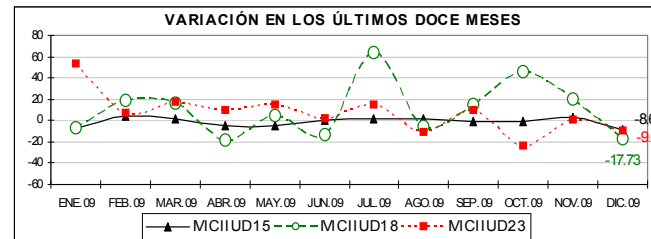
reproducción de grabaciones (-7.95%), *D31 Fabricación de maquinaria y aparatos eléctricos n. c. p. (-10.99)* y *D34 Fabricación de vehículos automotores, remolques y semirremolques (-14.05%)*.

En términos anuales las Divisiones de mayor variación positiva son: *D25 Fabricación de productos de caucho y plástico (13.92%)*, *D34 Fabricación de vehículos automotores, remolques y semirremolques (11.32%)* y *D36 Fabricación de muebles, industrias manufactureras n. c. p. (19.11%)*. Las Divisiones con mayor variación negativa son: *D16 Elaboración de productos de tabaco (-43.95%)*, *D18 Fabricación de prendas de vestir, adobo y teñido de pieles (-17.73%)* y *D24 Fabricación de sustancias y productos químicos (-15.11%)*.

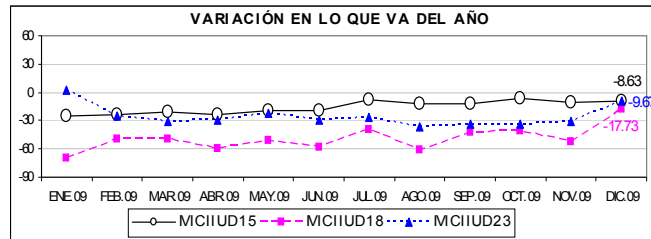
VARIACIÓN PORCENTUAL MENSUAL DEL IVI CIIU3 D15, D18 Y D23



VARIACIÓN PORCENTUAL EN LOS ÚLTIMOS DOCE MESES DEL IVI CIIU3 D15, D18 Y D23



VARIACIÓN PORCENTUAL EN LO QUE VA DEL AÑO DEL IVI CIIU3 D15, D18 Y D23



www.inec.gov.ec



www.ecuadorencifras.com



ECUADOR CUENTA CON EL INEC

IPI

ÍNDICE DE PRODUCCIÓN INDUSTRIAL
 ÍNDICES DE VOLUMEN INDUSTRIAL-IVI
 - POR PRODUCTOS
 - POR ACTIVIDADES ECONÓMICAS