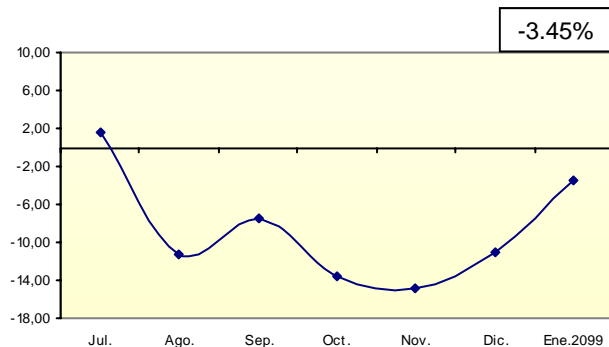
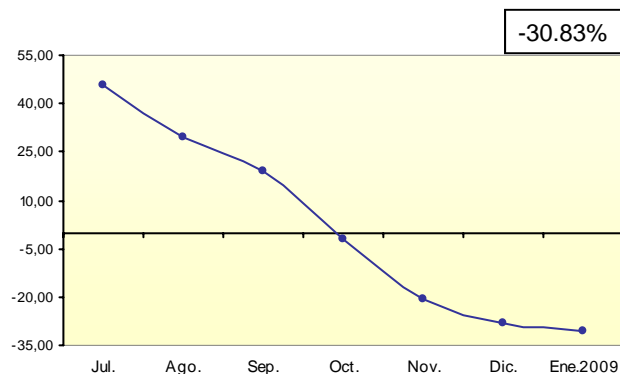


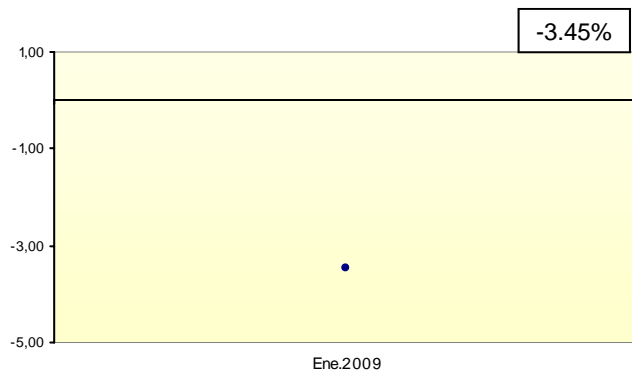
### VARIACIÓN MENSUAL



### VARIACIÓN ANUAL



### VARIACIÓN EN LO QUE VA DEL AÑO

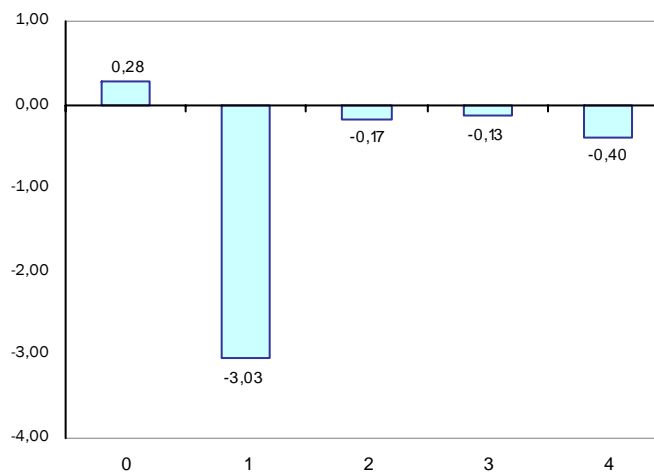


### APORTE POR SECCIONES DE LA CLASIFICACIÓN CENTRAL DE PRODUCTOS (CCP) A LA VARIACIÓN MENSUAL DEL ÍNDICE TOTAL (NACIONAL Y EXPORTACIÓN)

AL MES DE ENERO 2009

CCP SECCIONES	DESCRIPCIÓN	CONTRIBUCIÓN
0	PRODUCTOS DE LA AGRICULTURA, LA SILVICULTURA Y LA PESCA	0.28
1	MINERALES; ELECTRICIDAD, GAS Y AGUA	-3.03
2	PRODUCTOS ALIMENTICIOS, BEBIDAS Y TABACO; TEXTILES, PRENDAS DE VESTIR Y PRODUCTOS DE CUERO	-0.17
3	OTROS BIENES TRANSPORTABLES, EXCEPTO PRODUCTOS METÁLICOS, MAQUINARIA Y EQUIPO	-0.13
4	PRODUCTOS METÁLICOS, MAQUINARIA Y EQUIPO	-0.40
VARIACIÓN MENSUAL DEL ÍNDICE TOTAL (NACIONAL Y EXPORTACIÓN)		-3.45

### APORTE POR SECCIONES DE LA CLASIFICACIÓN CENTRAL DE PRODUCTOS (CCP) A LA VARIACIÓN MENSUAL



**IPP**

ÍNDICE DE PRECIOS AL PRODUCTOR TOTAL  
(NACIONAL - EXPORTACIÓN)

Boletín mensual de Variaciones del Índice de Precios al  
Productor Total (Nacional y exportación)  
Sectores: Agropecuario; Pesca; Manufactura y Minería.

ENERO 2009 No. 56 - IPP  
Quito-Ecuador

## ESQUEMA GENERAL DEL PROCESO DE FORMACIÓN DE LOS PRECIOS

- + Materias primas consumidas, a precios de adquisición
- + Combustible
- + Energía
- + Gastos generales
- + Costos de personal (sueldos, salarios, seguridad, formación profesional)
- + Amortizaciones
- + Beneficios a Repartir
- + Impuestos Directos
- + Beneficio de la empresa

= PRECIO DE PRODUCCIÓN ex-fábrica

**I.P.P**

+ Impuestos indirectos

= PRECIO DE SALIDA DE FÁBRICA O DE PRODUCTOR

- + Gastos de transporte al almacén mayorista
- + Seguro de mercancías
- + Margen comercial del mayorista
- + Otros gastos del mayorista

= PRECIOS DE MAYORISTA SIN IMPUESTO

+ Impuestos indirectos

= PRECIOS DE MAYORISTA CON IMPUESTO

- + Gastos de transporte al comercio minorista, al consumidor
- + Margen del minorista (en su caso)
- + Otros gastos generales

= PRECIO AL CONSUMIDOR

**I.P.C.**

## ÍNDICE DE PRECIOS AL PRODUCTOR (IPP) TOTAL (NACIONAL-EXPORTACIÓN) AÑO BASE 1995 = 100

### INFORME ANÁLITICO ENERO 2009

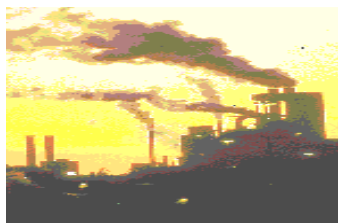
Para medir la incidencia inflacionaria de los costos de producción en la formación de los precios al productor de bienes, el INEC investiga y calcula mensualmente el INDICE DE PRECIOS AL PRODUCTOR (IPP) con Año Base 1995 = 100; mientras que para medir la incidencia inflacionaria de los márgenes comerciales de la intermediación de bienes y servicios y sus costos en la formación de los precios al consumidor final, el INEC investiga y calcula el INDICE DE PRECIOS AL CONSUMIDOR (IPC) con Año Base: 2004 = 100.

Con la investigación y cálculo del IPP, el INEC coadyuva con un indicador de alerta inflacionaria, a la explicación de la naturaleza y dinámica del proceso de incremento incesante del nivel general de precios, fenómeno económico denominado inflación.



El Índice Total (nacional- exportación) de Precios al Productor (IPP)

Correspondiente al mes de enero 2009 es de 1540.52, si este índice es comparado con el mes anterior 1595.50 se establece que los Precios al Productor de bienes disminuyeron en (3.45%); en cambio, si el mismo índice es relacionado con el de enero 2008 (2227.02), se tiene que los Precios al Productor de bienes han disminuido en (30.83%). En lo que va del año, los precios señalados disminuyeron en (3.45%).



## ÍNDICE DE PRECIOS AL PRODUCTOR

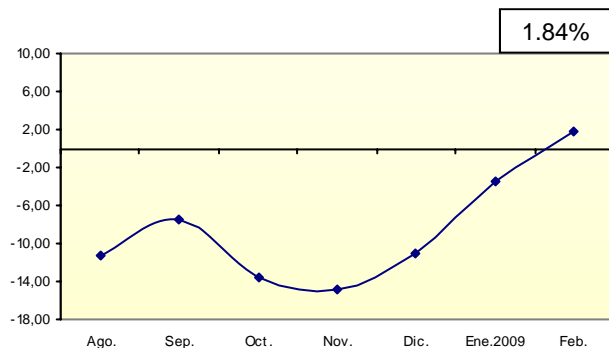
### ÍNDICE TOTAL (NACIONAL Y EXPORTACIÓN)

MESES	AÑOS	
	2008	2009
ENERO	2227.02	1540.52
FEBRERO	2320.21	
MARZO	2479.64	
ABRIL	2564.19	
MAYO	2753.83	
JUNIO	2922.11	
JULIO	2970.71	
AGOSTO	2635.33	
SEPTIEMBRE	2438.27	
OCTUBRE	2108.14	
NOVIEMBRE	1794.93	
DICIEMBRE	1595.50	

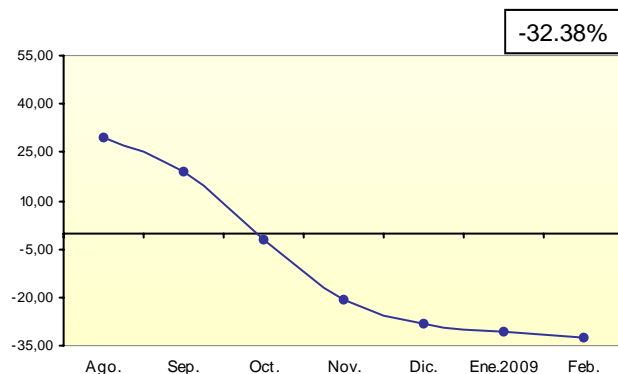
### VARIACIÓN PORCENTUAL MENSUAL, ANUAL Y EN LO QUE VA DEL AÑO DEL ÍNDICE TOTAL (NACIONAL Y EXPORTACIÓN)

MES	MENSUAL		ANUAL		EN LO QUE VA DEL AÑO	
	2008	2009	2008	2009	2008	2009
ENERO	0.03	-3.45	25.94	-30.83	0.03	-3.45
FEBRERO	4.18		22.35		4.21	
MARZO	6.87		28.31		11.37	
ABRIL	3.41		26.68		15.17	
MAYO	7.40		37.03		23.69	
JUNIO	6.11		43.99		31.25	
JULIO	1.66		45.65		33.43	
AGOSTO	-11.29		29.45		18.37	
SEPTIEMBRE	-7.48		18.71		9.52	
OCTUBRE	-13.54		-2.17		-5.31	
NOVIEMBRE	-14.86		-20.66		-19.38	
DICIEMBRE	-11.11		-28.34		-28.34	

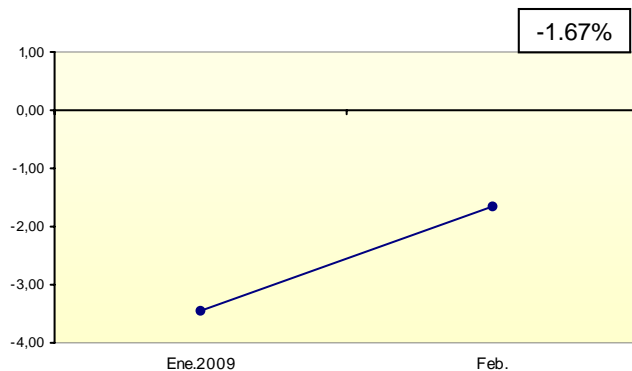
## VARIACIÓN MENSUAL



## VARIACIÓN ANUAL



## VARIACIÓN EN LO QUE VA DEL AÑO

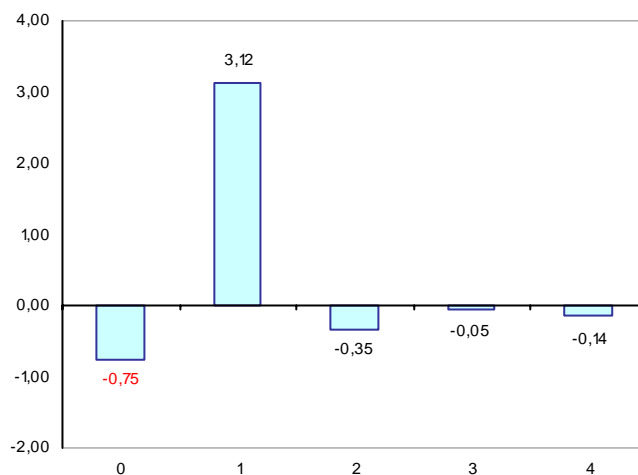


## APORTE POR SECCIONES DE LA CLASIFICACIÓN CENTRAL DE PRODUCTOS (CCP) A LA VARIACIÓN MENSUAL DEL ÍNDICE TOTAL (NACIONAL Y EXPORTACIÓN)

AL MES DE FEBRERO 2009

CCP SECCIONES	DESCRIPCIÓN	CONTRIBUCIÓN
0	PRODUCTOS DE LA AGRICULTURA, LA SILVICULTURA Y LA PESCA	-0.75
1	MINERALES; ELECTRICIDAD, GAS Y AGUA	3.12
2	PRODUCTOS ALIMENTICIOS, BEBIDAS Y TABACO; TEXTILES, PRENDAS DE VESTIR Y PRODUCTOS DE CUERO	-0.35
3	OTROS BIENES TRANSPORTABLES, EXCEPTO PRODUCTOS METÁLICOS, MAQUINARIA Y EQUIPO	-0.05
4	PRODUCTOS METÁLICOS, MAQUINARIA Y EQUIPO	-0.14
VARIACIÓN MENSUAL DEL ÍNDICE TOTAL (NACIONAL Y EXPORTACIÓN)		1.84

## APORTE POR SECCIONES DE LA CLASIFICACIÓN CENTRAL DE PRODUCTOS (CCP) A LA VARIACIÓN MENSUAL



**IPP**

ÍNDICE DE PRECIOS AL PRODUCTOR TOTAL  
(NACIONAL - EXPORTACIÓN)

Boletín mensual de Variaciones del Índice de Precios al  
Productor Total (Nacional y exportación)  
Sectores: Agropecuario; Pesca; Manufactura y Minería.

FEBRERO 2009 No. 57 - IPP  
Quito-Ecuador

## ESQUEMA GENERAL DEL PROCESO DE FORMACIÓN DE LOS PRECIOS

- + Materias primas consumidas, a precios de adquisición
- + Combustible
- + Energía
- + Gastos generales
- + Costos de personal (sueldos, salarios, seguridad, formación profesional)
- + Amortizaciones
- + Beneficios a Repartir
- + Impuestos Directos
- + Beneficio de la empresa

= PRECIO DE PRODUCCIÓN ex-fábrica

**I.P.P**

+ Impuestos indirectos

= PRECIO DE SALIDA DE FÁBRICA O DE PRODUCTOR

- + Gastos de transporte al almacén mayorista
- + Seguro de mercancías
- + Margen comercial del mayorista
- + Otros gastos del mayorista

= PRECIOS DE MAYORISTA SIN IMPUESTO

+ Impuestos indirectos

= PRECIOS DE MAYORISTA CON IMPUESTO

- + Gastos de transporte al comercio minorista, al consumidor
- + Margen del minorista (en su caso)
- + Otros gastos generales

= PRECIO AL CONSUMIDOR

**I.P.C.**

## ÍNDICE DE PRECIOS AL PRODUCTOR (IPP) TOTAL (NACIONAL-EXPORTACIÓN) AÑO BASE 1995 = 100

### INFORME ANÁLITICO FEBRERO 2009

Para medir la incidencia inflacionaria de los costos de producción en la formación de los precios al productor de bienes, el INEC investiga y calcula mensualmente el INDICE DE PRECIOS AL PRODUCTOR (IPP) con Año Base 1995 = 100; mientras que para medir la incidencia inflacionaria de los márgenes comerciales de la intermediación de bienes y servicios y sus costos en la formación de los precios al consumidor final, el INEC investiga y calcula el INDICE DE PRECIOS AL CONSUMIDOR (IPC) con Año Base: 2004 = 100.

Con la investigación y cálculo del IPP, el INEC coadyuva con un indicador de alerta inflacionaria, a la explicación de la naturaleza y dinámica del proceso de incremento incesante del nivel general de precios, fenómeno económico denominado inflación.



### El Índice Total (nacional- exportación) de Precios al Productor (IPP)

Correspondiente al mes de febrero 2009 es de 1568.83, si este índice es comparado con el mes anterior 1540.52 se establece que los Precios al Productor de bienes han aumentado en (1.84%); en cambio, si el mismo índice es relacionado con el de febrero 2008 (2320.21), se tiene que los Precios al Productor de bienes han disminuido en (32.38%). En lo que va del año, los precios señalados disminuyeron en (1.67%).



## ÍNDICE DE PRECIOS AL PRODUCTOR

### ÍNDICE TOTAL (NACIONAL Y EXPORTACIÓN)

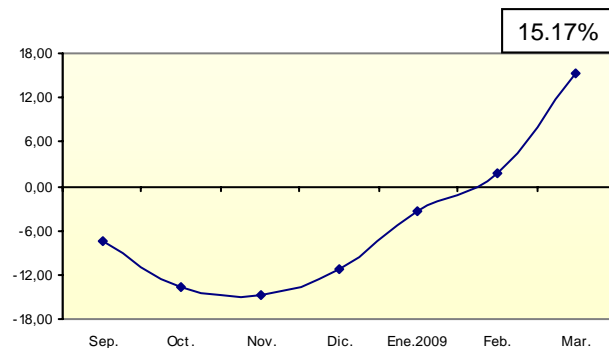
MESES	AÑOS	
	2008	2009
ENERO	2227.02	1540.52
FEBRERO	2320.21	1568.83
MARZO	2479.64	
ABRIL	2564.19	
MAYO	2753.83	
JUNIO	2922.11	
JULIO	2970.71	
AGOSTO	2635.33	
SEPTIEMBRE	2438.27	
OCTUBRE	2108.14	
NOVIEMBRE	1794.93	
DICIEMBRE	1595.50	

### VARIACIÓN PORCENTUAL MENSUAL, ANUAL Y EN LO QUE VA DEL AÑO DEL ÍNDICE TOTAL (NACIONAL Y EXPORTACIÓN)

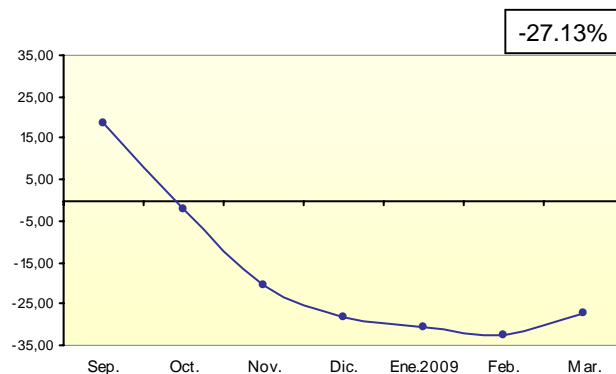
MES	MENSUAL		ANUAL		EN LO QUE VA DEL AÑO	
	2008	2009	2008	2009	2008	2009
ENERO	0.03	-3.45	25.94	-30.83	0.03	-3.45
FEBRERO	4.18	1.84	22.35	-32.38	4.21	-1.67
MARZO	6.87		28.31		11.37	
ABRIL	3.41		26.68		15.17	
MAYO	7.40		37.03		23.69	
JUNIO	6.11		43.99		31.25	
JULIO	1.66		45.65		33.43	
AGOSTO	-11.29		29.45		18.37	
SEPTIEMBRE	-7.48		18.71		9.52	
OCTUBRE	-13.54		-2.17		-5.31	
NOVIEMBRE	-14.86		-20.66		-19.38	
DICIEMBRE	-11.11		-28.34		-28.34	



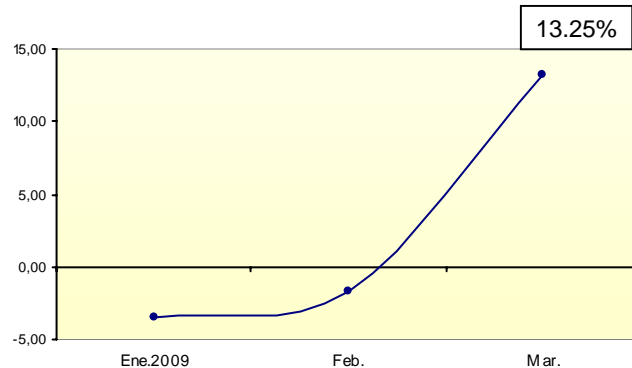
### VARIACIÓN MENSUAL



### VARIACIÓN ANUAL



### VARIACIÓN EN LO QUE VA DEL AÑO

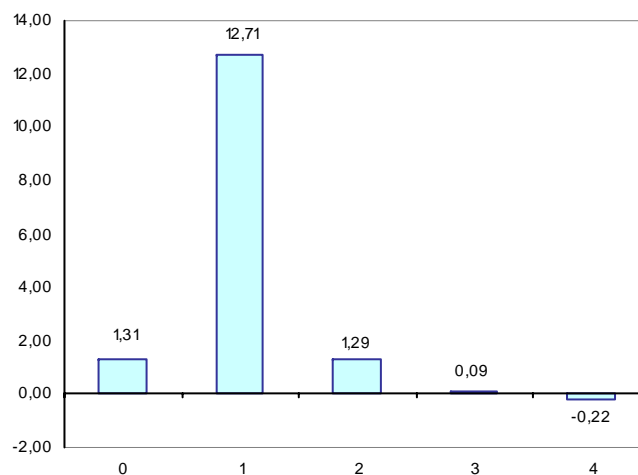


### APORTE POR SECCIONES DE LA CLASIFICACIÓN CENTRAL DE PRODUCTOS (CCP) A LA VARIACIÓN MENSUAL DEL ÍNDICE TOTAL (NACIONAL Y EXPORTACIÓN)

AL MES DE MARZO 2009

CCP SECCIONES	DESCRIPCIÓN	CONTRIBUCIÓN
0	PRODUCTOS DE LA AGRICULTURA, LA SILVICULTURA Y LA PESCA	1.31
1	MINERALES; ELECTRICIDAD, GAS Y AGUA	12.71
2	PRODUCTOS ALIMENTICIOS, BEBIDAS Y TABACO; TEXTILES, PRENDAS DE VESTIR Y PRODUCTOS DE CUERO	1.29
3	OTROS BIENES TRANSPORTABLES, EXCEPTO PRODUCTOS METÁLICOS, MAQUINARIA Y EQUIPO	0.09
4	PRODUCTOS METÁLICOS, MAQUINARIA Y EQUIPO	-0.22
VARIACIÓN MENSUAL DEL ÍNDICE TOTAL (NACIONAL Y EXPORTACIÓN)		15.17

### APORTE POR SECCIONES DE LA CLASIFICACIÓN CENTRAL DE PRODUCTOS (CCP) A LA VARIACIÓN MENSUAL



# IPP

ÍNDICE DE PRECIOS AL PRODUCTOR TOTAL  
(NACIONAL - EXPORTACIÓN)

Boletín mensual de Variaciones del Índice de Precios al  
Productor Total (Nacional y exportación)  
Sectores: Agropecuario; Pesca; Manufactura y Minería.

MARZO 2009 No. 58 - IPP  
Quito-Ecuador

## ESQUEMA GENERAL DEL PROCESO DE FORMACIÓN DE LOS PRECIOS

- + Materias primas consumidas, a precios de adquisición
- + Combustible
- + Energía
- + Gastos generales
- + Costos de personal (sueldos, salarios, seguridad, formación profesional)
- + Amortizaciones
- + Beneficios a Repartir
- + Impuestos Directos
- + Beneficio de la empresa

= PRECIO DE PRODUCCIÓN ex-fábrica

**I.P.P**

+ Impuestos indirectos

= PRECIO DE SALIDA DE FÁBRICA O DE PRODUCTOR

- + Gastos de transporte al almacén mayorista
- + Seguro de mercancías
- + Margen comercial del mayorista
- + Otros gastos del mayorista

= PRECIOS DE MAYORISTA SIN IMPUESTO

+ Impuestos indirectos

= PRECIOS DE MAYORISTA CON IMPUESTO

- + Gastos de transporte al comercio minorista, al consumidor
- + Margen del minorista (en su caso)
- + Otros gastos generales

= PRECIO AL CONSUMIDOR

**I.P.C.**

## ÍNDICE DE PRECIOS AL PRODUCTOR (IPP) TOTAL (NACIONAL-EXPORTACIÓN) AÑO BASE 1995 = 100

### INFORME ANÁLITICO MARZO 2009

Para medir la incidencia inflacionaria de los costos de producción en la formación de los precios al productor de bienes, el INEC investiga y calcula mensualmente el INDICE DE PRECIOS AL PRODUCTOR (IPP) con Año Base 1995 = 100; mientras que para medir la incidencia inflacionaria de los márgenes comerciales de la intermediación de bienes y servicios y sus costos en la formación de los precios al consumidor final, el INEC investiga y calcula el INDICE DE PRECIOS AL CONSUMIDOR (IPC) con Año Base: 2004 = 100.

Con la investigación y cálculo del IPP, el INEC coadyuva con un indicador de alerta inflacionaria, a la explicación de la naturaleza y dinámica del proceso de incremento incesante del nivel general de precios, fenómeno económico denominado inflación.



El Índice Total (nacional- exportación) de Precios al Productor (IPP)

Correspondiente al mes de marzo 2009 es de 1806.89, si este índice es comparado con el mes anterior 1568.83 se establece que los Precios al Productor de bienes han aumentado en (15.17%); en cambio, si el mismo índice es relacionado con el de marzo 2008 (2479.64), se tiene que los Precios al Productor de bienes han disminuido en (27.13%). En lo que va del año, los precios señalados aumentaron en (13.25%).



## ÍNDICE DE PRECIOS AL PRODUCTOR

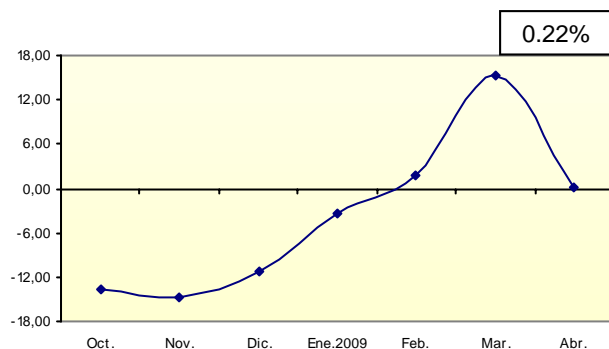
### ÍNDICE TOTAL (NACIONAL Y EXPORTACIÓN)

MESES	AÑOS	
	2008	2009
ENERO	2227.02	1540.52
FEBRERO	2320.21	1568.83
MARZO	2479.64	1806.89
ABRIL	2564.19	
MAYO	2753.83	
JUNIO	2922.11	
JULIO	2970.71	
AGOSTO	2635.33	
SEPTIEMBRE	2438.27	
OCTUBRE	2108.14	
NOVIEMBRE	1794.93	
DICIEMBRE	1595.50	

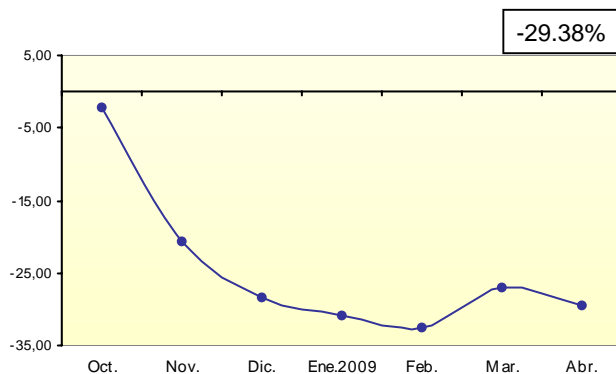
### VARIACIÓN PORCENTUAL MENSUAL, ANUAL Y EN LO QUE VA DEL AÑO DEL ÍNDICE TOTAL (NACIONAL Y EXPORTACIÓN)

MES	MENSUAL		ANUAL		EN LO QUE VA DEL AÑO	
	2008	2009	2008	2009	2008	2009
ENERO	0.03	-3.45	25.94	-30.83	0.03	-3.45
FEBRERO	4.18	1.84	22.35	-32.38	4.21	-1.67
MARZO	6.87	15.17	28.31	-27.13	11.37	13.25
ABRIL	3.41		26.68		15.17	
MAYO	7.40		37.03		23.69	
JUNIO	6.11		43.99		31.25	
JULIO	1.66		45.65		33.43	
AGOSTO	-11.29		29.45		18.37	
SEPTIEMBRE	-7.48		18.71		9.52	
OCTUBRE	-13.54		-2.17		-5.31	
NOVIEMBRE	-14.86		-20.66		-19.38	
DICIEMBRE	-11.11		-28.34		-28.34	

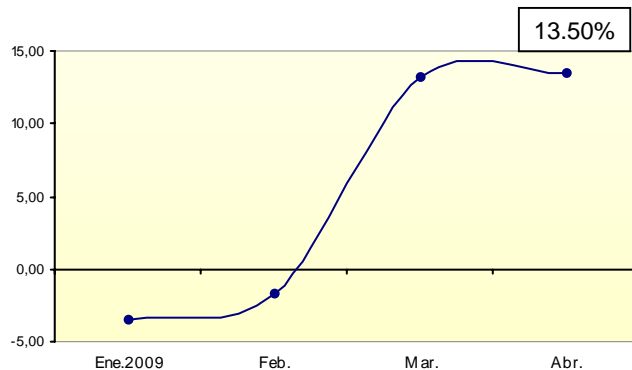
### VARIACIÓN MENSUAL



### VARIACIÓN ANUAL



### VARIACIÓN EN LO QUE VA DEL AÑO

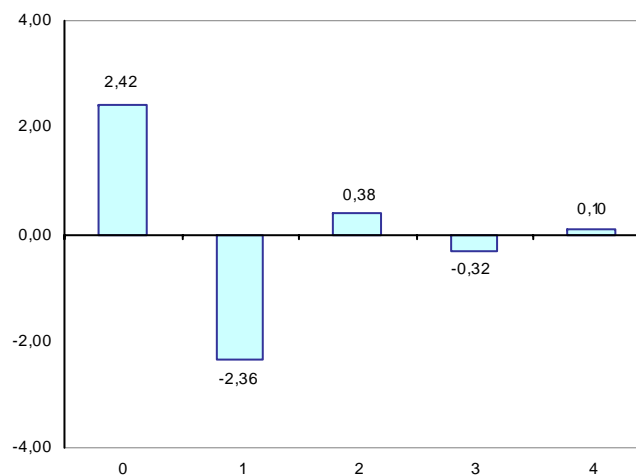


### APORTE POR SECCIONES DE LA CLASIFICACIÓN CENTRAL DE PRODUCTOS (CCP) A LA VARIACIÓN MENSUAL DEL ÍNDICE TOTAL (NACIONAL Y EXPORTACIÓN)

AL MES DE ABRIL 2009

CCP SECCIONES	DESCRIPCIÓN	CONTRIBUCIÓN
0	PRODUCTOS DE LA AGRICULTURA, LA SILVICULTURA Y LA PESCA	2.42
1	MINERALES; ELECTRICIDAD, GAS Y AGUA	-2.36
2	PRODUCTOS ALIMENTICIOS, BEBIDAS Y TABACO; TEXTILES, PRENDAS DE VESTIR Y PRODUCTOS DE CUERO	0.38
3	OTROS BIENES TRANSPORTABLES, EXCEPTO PRODUCTOS METÁLICOS, MAQUINARIA Y EQUIPO	-0.32
4	PRODUCTOS METÁLICOS, MAQUINARIA Y EQUIPO	0.10
VARIACIÓN MENSUAL DEL ÍNDICE TOTAL (NACIONAL Y EXPORTACIÓN)		0.22

### APORTE POR SECCIONES DE LA CLASIFICACIÓN CENTRAL DE PRODUCTOS (CCP) A LA VARIACIÓN MENSUAL



# IPP

ÍNDICE DE PRECIOS AL PRODUCTOR TOTAL  
(NACIONAL - EXPORTACIÓN)

Boletín mensual de Variaciones del Índice de Precios al  
Productor Total (Nacional y exportación)  
Sectores: Agropecuario; Pesca; Manufactura y Minería.

ABRIL 2009 No. 59 - IPP  
Quito-Ecuador

## ESQUEMA GENERAL DEL PROCESO DE FORMACIÓN DE LOS PRECIOS

- + Materias primas consumidas, a precios de adquisición
- + Combustible
- + Energía
- + Gastos generales
- + Costos de personal (sueldos, salarios, seguridad, formación profesional)
- + Amortizaciones
- + Beneficios a Repartir
- + Impuestos Directos
- + Beneficio de la empresa

= PRECIO DE PRODUCCIÓN ex-fábrica

**I.P.P**

+ Impuestos indirectos

= PRECIO DE SALIDA DE FÁBRICA O DE PRODUCTOR

- + Gastos de transporte al almacén mayorista
- + Seguro de mercancías
- + Margen comercial del mayorista
- + Otros gastos del mayorista

= PRECIOS DE MAYORISTA SIN IMPUESTO

+ Impuestos indirectos

= PRECIOS DE MAYORISTA CON IMPUESTO

- + Gastos de transporte al comercio minorista, al consumidor
- + Margen del minorista (en su caso)
- + Otros gastos generales

= PRECIO AL CONSUMIDOR

**I.P.C.**

## ÍNDICE DE PRECIOS AL PRODUCTOR (IPP) TOTAL (NACIONAL-EXPORTACIÓN) AÑO BASE 1995 = 100

### INFORME ANÁLITICO ABRIL 2009

Para medir la incidencia inflacionaria de los costos de producción en la formación de los precios al productor de bienes, el INEC investiga y calcula mensualmente el INDICE DE PRECIOS AL PRODUCTOR (IPP) con Año Base 1995 = 100; mientras que para medir la incidencia inflacionaria de los márgenes comerciales de la intermediación de bienes y servicios y sus costos en la formación de los precios al consumidor final, el INEC investiga y calcula el INDICE DE PRECIOS AL CONSUMIDOR (IPC) con Año Base: 2004 = 100.

Con la investigación y cálculo del IPP, el INEC coadyuva con un indicador de alerta inflacionaria, a la explicación de la naturaleza y dinámica del proceso de incremento incesante del nivel general de precios, fenómeno económico denominado inflación.



El Índice Total (nacional- exportación) de Precios al Productor (IPP)

Correspondiente al mes de abril 2009 es de 1810.86, si este índice es comparado con el mes anterior 1806.89 se establece que los Precios al Productor de bienes han aumentado en (0.22%); en cambio, si el mismo índice es relacionado con el de abril 2008 (2564.19), se tiene que los Precios al Productor de bienes han disminuido en (29.38%). En lo que va del año, los precios señalados aumentaron en (13.50%).



## ÍNDICE DE PRECIOS AL PRODUCTOR

### ÍNDICE TOTAL (NACIONAL Y EXPORTACIÓN)

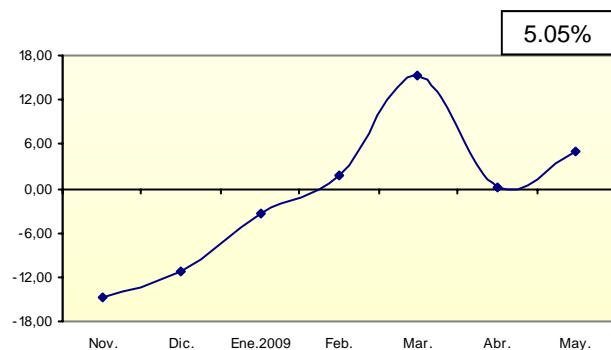
MESES	AÑOS	
	2008	2009
ENERO	2227.02	1540.52
FEBRERO	2320.21	1568.83
MARZO	2479.64	1806.89
ABRIL	2564.19	1810.86
MAYO	2753.83	
JUNIO	2922.11	
JULIO	2970.71	
AGOSTO	2635.33	
SEPTIEMBRE	2438.27	
OCTUBRE	2108.14	
NOVIEMBRE	1794.93	
DICIEMBRE	1595.50	

### VARIACIÓN PORCENTUAL MENSUAL, ANUAL Y EN LO QUE VA DEL AÑO DEL ÍNDICE TOTAL (NACIONAL Y EXPORTACIÓN)

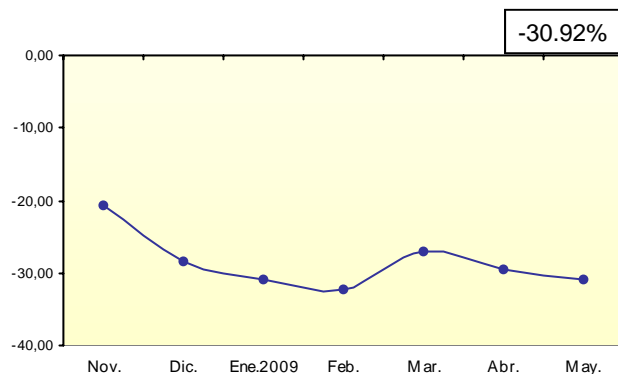
MES	MENSUAL		ANUAL		EN LO QUE VA DEL AÑO	
	2008	2009	2008	2009	2008	2009
ENERO	0.03	-3.45	25.94	-30.83	0.03	-3.45
FEBRERO	4.18	1.84	22.35	-32.38	4.21	-1.67
MARZO	6.87	15.17	28.31	-27.13	11.37	13.25
ABRIL	3.41	0.22	26.68	-29.38	15.17	13.50
MAYO	7.40		37.03		23.69	
JUNIO	6.11		43.99		31.25	
JULIO	1.66		45.65		33.43	
AGOSTO	-11.29		29.45		18.37	
SEPTIEMBRE	-7.48		18.71		9.52	
OCTUBRE	-13.54		-2.17		-5.31	
NOVIEMBRE	-14.86		-20.66		-19.38	
DICIEMBRE	-11.11		-28.34		-28.34	



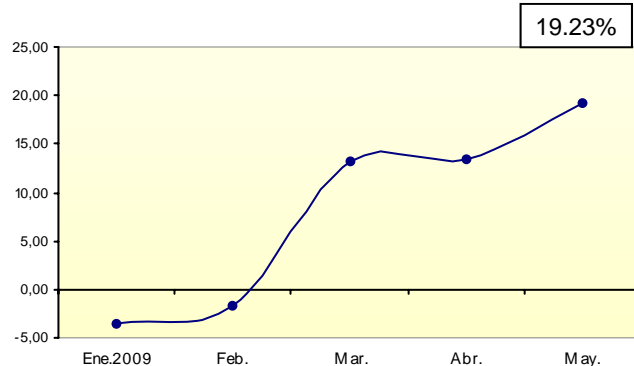
### VARIACIÓN MENSUAL



### VARIACIÓN ANUAL



### VARIACIÓN EN LO QUE VA DEL AÑO

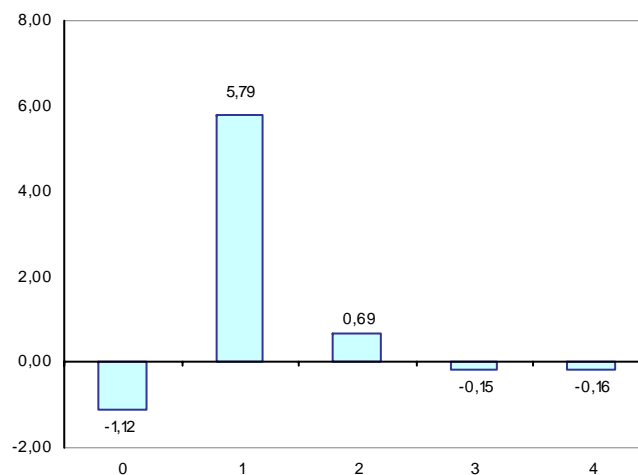


### APORTE POR SECCIONES DE LA CLASIFICACIÓN CENTRAL DE PRODUCTOS (CCP) A LA VARIACIÓN MENSUAL DEL ÍNDICE TOTAL (NACIONAL Y EXPORTACIÓN)

AL MES DE MAYO 2009

CCP SECCIONES	DESCRIPCIÓN	CONTRIBUCIÓN
0	PRODUCTOS DE LA AGRICULTURA, LA SILVICULTURA Y LA PESCA	-1.12
1	MINERALES; ELECTRICIDAD, GAS Y AGUA	5.79
2	PRODUCTOS ALIMENTICIOS, BEBIDAS Y TABACO; TEXTILES, PRENDAS DE VESTIR Y PRODUCTOS DE CUERO	0.69
3	OTROS BIENES TRANSPORTABLES, EXCEPTO PRODUCTOS METÁLICOS, MAQUINARIA Y EQUIPO	-0.15
4	PRODUCTOS METÁLICOS, MAQUINARIA Y EQUIPO	-0.16
VARIACIÓN MENSUAL DEL ÍNDICE TOTAL (NACIONAL Y EXPORTACIÓN)		5.05

### APORTE POR SECCIONES DE LA CLASIFICACIÓN CENTRAL DE PRODUCTOS (CCP) A LA VARIACIÓN MENSUAL



## ESQUEMA GENERAL DEL PROCESO DE FORMACIÓN DE LOS PRECIOS

- + Materias primas consumidas, a precios de adquisición
- + Combustible
- + Energía
- + Gastos generales
- + Costos de personal (sueldos, salarios, seguridad, formación profesional)
- + Amortizaciones
- + Beneficios a Repartir
- + Impuestos Directos
- + Beneficio de la empresa

= PRECIO DE PRODUCCIÓN ex-fábrica

**I.P.P**

+ Impuestos indirectos

= PRECIO DE SALIDA DE FÁBRICA O DE PRODUCTOR

- + Gastos de transporte al almacén mayorista
- + Seguro de mercancías
- + Margen comercial del mayorista
- + Otros gastos del mayorista

= PRECIOS DE MAYORISTA SIN IMPUESTO

+ Impuestos indirectos

= PRECIOS DE MAYORISTA CON IMPUESTO

- + Gastos de transporte al comercio minorista, al consumidor
- + Margen del minorista (en su caso)
- + Otros gastos generales

= PRECIO AL CONSUMIDOR

**I.P.C.**

## ÍNDICE DE PRECIOS AL PRODUCTOR (IPP) TOTAL (NACIONAL-EXPORTACIÓN) AÑO BASE 1995 = 100

### INFORME ANÁLITICO MAYO 2009

Para medir la incidencia inflacionaria de los costos de producción en la formación de los precios al productor de bienes, el INEC investiga y calcula mensualmente el INDICE DE PRECIOS AL PRODUCTOR (IPP) con Año Base 1995 = 100; mientras que para medir la incidencia inflacionaria de los márgenes comerciales de la intermediación de bienes y servicios y sus costos en la formación de los precios al consumidor final, el INEC investiga y calcula el INDICE DE PRECIOS AL CONSUMIDOR (IPC) con Año Base: 2004 = 100.

Con la investigación y cálculo del IPP, el INEC coadyuva con un indicador de alerta inflacionaria, a la explicación de la naturaleza y dinámica del proceso de incremento incesante del nivel general de precios, fenómeno económico denominado inflación.



El Índice Total (nacional- exportación) de Precios al Productor (IPP)

Correspondiente al mes de mayo 2009 es de 1902.29, si este índice es comparado con el mes anterior 1810.86 se establece que los Precios al Productor de bienes han aumentado en (5.05%); en cambio, si el mismo índice es relacionado con el de mayo 2008 (2753.83), se tiene que los Precios al Productor de bienes han disminuido en (30.92%). En lo que va del año, los precios señalados aumentaron en (19.23%).



## ÍNDICE DE PRECIOS AL PRODUCTOR

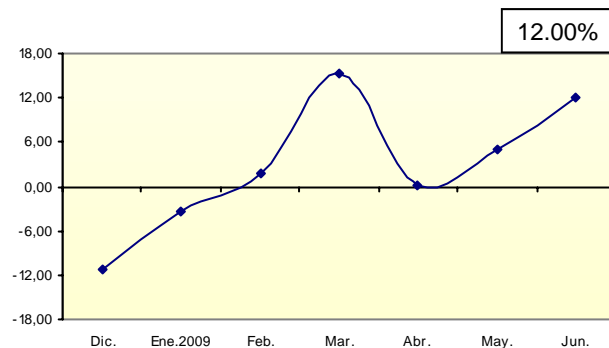
### ÍNDICE TOTAL (NACIONAL Y EXPORTACIÓN)

MESES	AÑOS	
	2008	2009
ENERO	2227.02	1540.52
FEBRERO	2320.21	1568.83
MARZO	2479.64	1806.89
ABRIL	2564.19	1810.86
MAYO	2753.83	1902.29
JUNIO	2922.11	
JULIO	2970.71	
AGOSTO	2635.33	
SEPTIEMBRE	2438.27	
OCTUBRE	2108.14	
NOVIEMBRE	1794.93	
DICIEMBRE	1595.50	

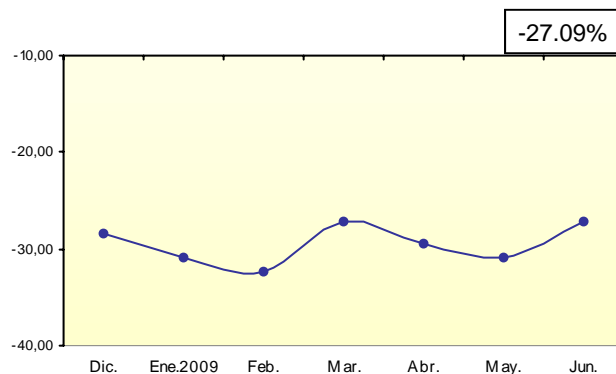
### VARIACIÓN PORCENTUAL MENSUAL, ANUAL Y EN LO QUE VA DEL AÑO DEL ÍNDICE TOTAL (NACIONAL Y EXPORTACIÓN)

MES	MENSUAL		ANUAL		EN LO QUE VA DEL AÑO	
	2008	2009	2008	2009	2008	2009
ENERO	0.03	-3.45	25.94	-30.83	0.03	-3.45
FEBRERO	4.18	1.84	22.35	-32.38	4.21	-1.67
MARZO	6.87	15.17	28.31	-27.13	11.37	13.25
ABRIL	3.41	0.22	26.68	-29.38	15.17	13.50
MAYO	7.40	5.05	37.03	-30.92	23.69	19.23
JUNIO	6.11		43.99		31.25	
JULIO	1.66		45.65		33.43	
AGOSTO	-11.29		29.45		18.37	
SEPTIEMBRE	-7.48		18.71		9.52	
OCTUBRE	-13.54		-2.17		-5.31	
NOVIEMBRE	-14.86		-20.66		-19.38	
DICIEMBRE	-11.11		-28.34		-28.34	

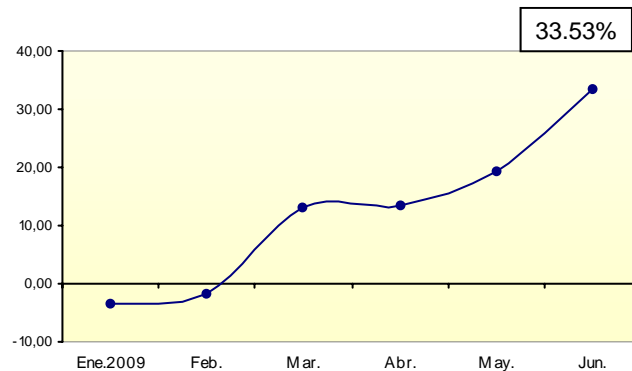
### VARIACIÓN MENSUAL



### VARIACIÓN ANUAL



### VARIACIÓN EN LO QUE VA DEL AÑO

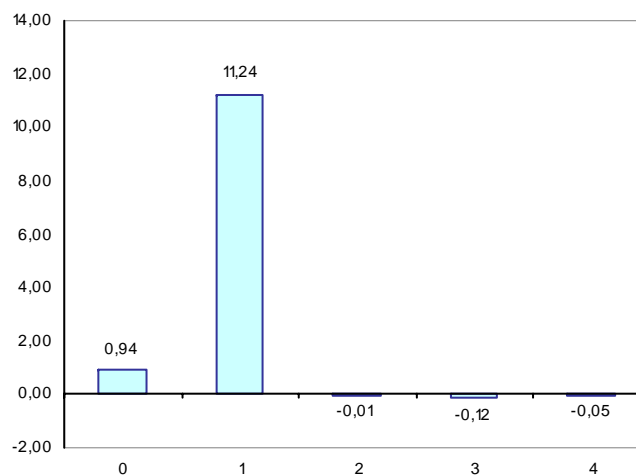


### APORTE POR SECCIONES DE LA CLASIFICACIÓN CENTRAL DE PRODUCTOS (CCP) A LA VARIACIÓN MENSUAL DEL ÍNDICE TOTAL (NACIONAL Y EXPORTACIÓN)

AL MES DE JUNIO 2009

CCP SECCIONES	DESCRIPCIÓN	CONTRIBUCIÓN
0	PRODUCTOS DE LA AGRICULTURA, LA SILVICULTURA Y LA PESCA	0.94
1	MINERALES; ELECTRICIDAD, GAS Y AGUA	11.24
2	PRODUCTOS ALIMENTICIOS, BEBIDAS Y TABACO; TEXTILES, PRENDAS DE VESTIR Y PRODUCTOS DE CUERO	-0.01
3	OTROS BIENES TRANSPORTABLES, EXCEPTO PRODUCTOS METÁLICOS, MAQUINARIA Y EQUIPO	-0.12
4	PRODUCTOS METÁLICOS, MAQUINARIA Y EQUIPO	-0.05
VARIACIÓN MENSUAL DEL ÍNDICE TOTAL (NACIONAL Y EXPORTACIÓN)		12.00

### APORTE POR SECCIONES DE LA CLASIFICACIÓN CENTRAL DE PRODUCTOS (CCP) A LA VARIACIÓN MENSUAL



## IPP

ÍNDICE DE PRECIOS AL PRODUCTOR TOTAL  
(NACIONAL - EXPORTACIÓN)

Boletín mensual de Variaciones del Índice de Precios al  
Productor Total (Nacional y exportación)  
Sectores: Agropecuario; Pesca; Manufactura y Minería.

## ESQUEMA GENERAL DEL PROCESO DE FORMACIÓN DE LOS PRECIOS

- + Materias primas consumidas, a precios de adquisición
- + Combustible
- + Energía
- + Gastos generales
- + Costos de personal (sueldos, salarios, seguridad, formación profesional)
- + Amortizaciones
- + Beneficios a Repartir
- + Impuestos Directos
- + Beneficio de la empresa

= PRECIO DE PRODUCCIÓN ex-fábrica

**I.P.P**

+ Impuestos indirectos

= PRECIO DE SALIDA DE FÁBRICA O DE PRODUCTOR

- + Gastos de transporte al almacén mayorista
- + Seguro de mercancías
- + Margen comercial del mayorista
- + Otros gastos del mayorista

= PRECIOS DE MAYORISTA SIN IMPUESTO

+ Impuestos indirectos

= PRECIOS DE MAYORISTA CON IMPUESTO

- + Gastos de transporte al comercio minorista, al consumidor
- + Margen del minorista (en su caso)
- + Otros gastos generales

= PRECIO AL CONSUMIDOR

**I.P.C.**

## ÍNDICE DE PRECIOS AL PRODUCTOR (IPP) TOTAL (NACIONAL-EXPORTACIÓN) AÑO BASE 1995 = 100

### INFORME ANÁLITICO JUNIO 2009

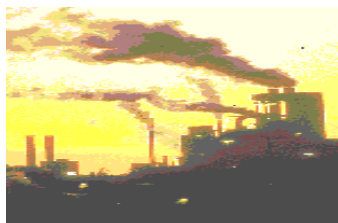
Para medir la incidencia inflacionaria de los costos de producción en la formación de los precios al productor de bienes, el INEC investiga y calcula mensualmente el INDICE DE PRECIOS AL PRODUCTOR (IPP) con Año Base 1995 = 100; mientras que para medir la incidencia inflacionaria de los márgenes comerciales de la intermediación de bienes y servicios y sus costos en la formación de los precios al consumidor final, el INEC investiga y calcula el INDICE DE PRECIOS AL CONSUMIDOR (IPC) con Año Base: 2004 = 100.

Con la investigación y cálculo del IPP, el INEC coadyuva con un indicador de alerta inflacionaria, a la explicación de la naturaleza y dinámica del proceso de incremento incesante del nivel general de precios, fenómeno económico denominado inflación.



El Índice Total (nacional- exportación) de Precios al Productor (IPP)

Correspondiente al mes de junio 2009 es de 2130.52, si este índice es comparado con el mes anterior 1902.29 se establece que los Precios al Productor de bienes han aumentado en (12.00%); en cambio, si el mismo índice es relacionado con el de junio 2008 (2922.11), se tiene que los Precios al Productor de bienes han disminuido en (27.09%). En lo que va del año, los precios señalados aumentaron en (33.53%).



## ÍNDICE DE PRECIOS AL PRODUCTOR

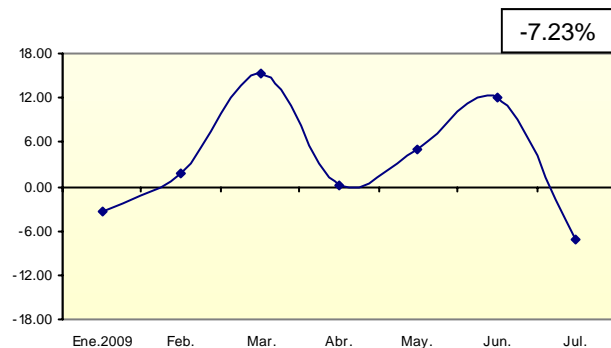
### ÍNDICE TOTAL (NACIONAL Y EXPORTACIÓN)

MESES	AÑOS	
	2008	2009
ENERO	2227.02	1540.52
FEBRERO	2320.21	1568.83
MARZO	2479.64	1806.89
ABRIL	2564.19	1810.86
MAYO	2753.83	1902.29
JUNIO	2922.11	2130.52
JULIO	2970.71	
AGOSTO	2635.33	
SEPTIEMBRE	2438.27	
OCTUBRE	2108.14	
NOVIEMBRE	1794.93	
DICIEMBRE	1595.50	

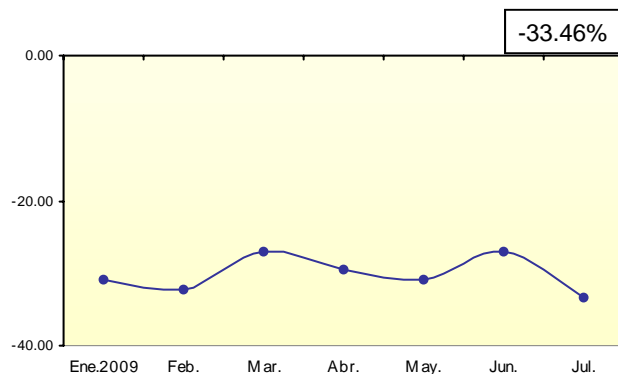
### VARIACIÓN PORCENTUAL MENSUAL, ANUAL Y EN LO QUE VA DEL AÑO DEL ÍNDICE TOTAL (NACIONAL Y EXPORTACIÓN)

MES	MENSUAL		ANUAL		EN LO QUE VA DEL AÑO	
	2008	2009	2008	2009	2008	2009
ENERO	0.03	-3.45	25.94	-30.83	0.03	-3.45
FEBRERO	4.18	1.84	22.35	-32.38	4.21	-1.67
MARZO	6.87	15.17	28.31	-27.13	11.37	13.25
ABRIL	3.41	0.22	26.68	-29.38	15.17	13.50
MAYO	7.40	5.05	37.03	-30.92	23.69	19.23
JUNIO	6.11	12.00	43.99	-27.09	31.25	33.53
JULIO	1.66		45.65		33.43	
AGOSTO	-11.29		29.45		18.37	
SEPTIEMBRE	-7.48		18.71		9.52	
OCTUBRE	-13.54		-2.17		-5.31	
NOVIEMBRE	-14.86		-20.66		-19.38	
DICIEMBRE	-11.11		-28.34		-28.34	

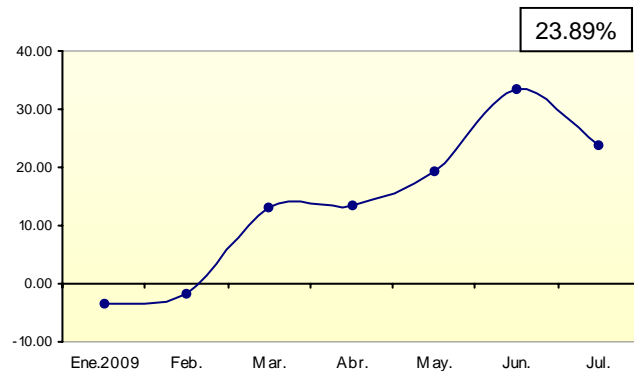
### VARIACIÓN MENSUAL



### VARIACIÓN ANUAL



### VARIACIÓN EN LO QUE VA DEL AÑO

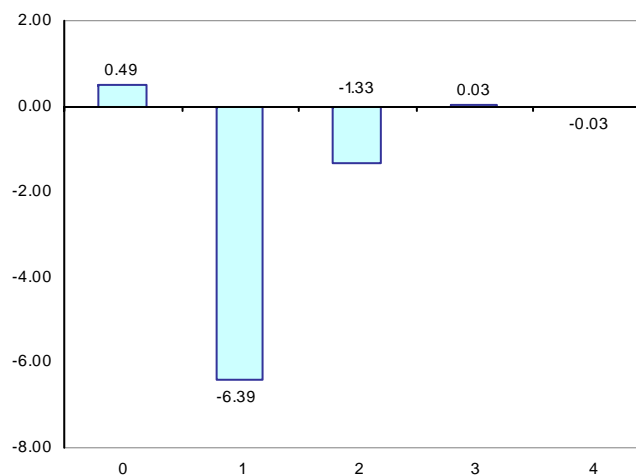


### APORTE POR SECCIONES DE LA CLASIFICACIÓN CENTRAL DE PRODUCTOS (CCP) A LA VARIACIÓN MENSUAL DEL ÍNDICE TOTAL (NACIONAL Y EXPORTACIÓN)

AL MES DE JULIO 2009

CCP SECCIONES	DESCRIPCIÓN	CONTRIBUCIÓN
0	PRODUCTOS DE LA AGRICULTURA, LA SILVICULTURA Y LA PESCA	0.49
1	MINERALES; ELECTRICIDAD, GAS Y AGUA	-6.39
2	PRODUCTOS ALIMENTICIOS, BEBIDAS Y TABACO; TEXTILES, PRENDAS DE VESTIR Y PRODUCTOS DE CUERO	-1.33
3	OTROS BIENES TRANSPORTABLES, EXCEPTO PRODUCTOS METÁLICOS, MAQUINARIA Y EQUIPO	0.03
4	PRODUCTOS METÁLICOS, MAQUINARIA Y EQUIPO	-0.03
VARIACIÓN MENSUAL DEL ÍNDICE TOTAL (NACIONAL Y EXPORTACIÓN)		-7.23

### APORTE POR SECCIONES DE LA CLASIFICACIÓN CENTRAL DE PRODUCTOS (CCP) A LA VARIACIÓN MENSUAL





## ESQUEMA GENERAL DEL PROCESO DE FORMACIÓN DE LOS PRECIOS

- + Materias primas consumidas, a precios de adquisición
- + Combustible
- + Energía
- + Gastos generales
- + Costos de personal (sueldos, salarios, seguridad, formación profesional)
- + Amortizaciones
- + Beneficios a Repartir
- + Impuestos Directos
- + Beneficio de la empresa

= PRECIO DE PRODUCCIÓN ex-fábrica

**I.P.P**

+ Impuestos indirectos

= PRECIO DE SALIDA DE FÁBRICA O DE PRODUCTOR

- + Gastos de transporte al almacén mayorista
- + Seguro de mercancías
- + Margen comercial del mayorista
- + Otros gastos del mayorista

= PRECIOS DE MAYORISTA SIN IMPUESTO

+ Impuestos indirectos

= PRECIOS DE MAYORISTA CON IMPUESTO

- + Gastos de transporte al comercio minorista, al consumidor
- + Margen del minorista (en su caso)
- + Otros gastos generales

= PRECIO AL CONSUMIDOR

**I.P.C.**

## ÍNDICE DE PRECIOS AL PRODUCTOR (IPP) TOTAL (NACIONAL-EXPORTACIÓN) AÑO BASE 1995 = 100

### INFORME ANÁLITICO JULIO 2009

Para medir la incidencia inflacionaria de los costos de producción en la formación de los precios al productor de bienes, el INEC investiga y calcula mensualmente el INDICE DE PRECIOS AL PRODUCTOR (IPP) con Año Base 1995 = 100; mientras que para medir la incidencia inflacionaria de los márgenes comerciales de la intermediación de bienes y servicios y sus costos en la formación de los precios al consumidor final, el INEC investiga y calcula el INDICE DE PRECIOS AL CONSUMIDOR (IPC) con Año Base: 2004 = 100.

Con la investigación y cálculo del IPP, el INEC coadyuva con un indicador de alerta inflacionaria, a la explicación de la naturaleza y dinámica del proceso de incremento incesante del nivel general de precios, fenómeno económico denominado inflación.



El Índice Total (nacional- exportación) de Precios al Productor (IPP)

Correspondiente al mes de julio 2009 es de 1976.59, si este índice es comparado con el mes anterior 2130.52 se establece que los Precios al Productor de bienes han disminuido en (7.23%); en cambio, si el mismo índice es relacionado con el de julio 2008 (2970.71), se tiene que los Precios al Productor de bienes han disminuido en (33.46%). En lo que va del año, los precios señalados aumentaron en (23.89%).



## ÍNDICE DE PRECIOS AL PRODUCTOR

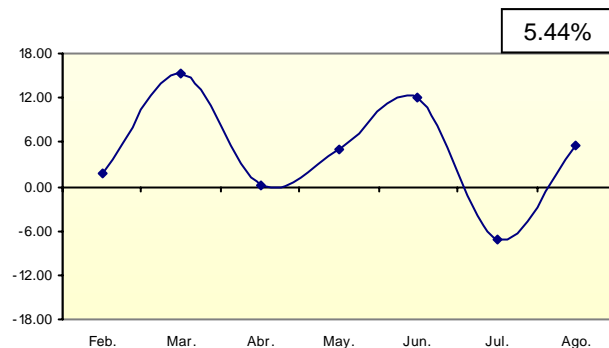
### ÍNDICE TOTAL (NACIONAL Y EXPORTACIÓN)

MESES	AÑOS	
	2008	2009
ENERO	2227.02	1540.52
FEBRERO	2320.21	1568.83
MARZO	2479.64	1806.89
ABRIL	2564.19	1810.86
MAYO	2753.83	1902.29
JUNIO	2922.11	2130.52
JULIO	2970.71	1976.59
AGOSTO	2635.33	
SEPTIEMBRE	2438.27	
OCTUBRE	2108.14	
NOVIEMBRE	1794.93	
DICIEMBRE	1595.50	

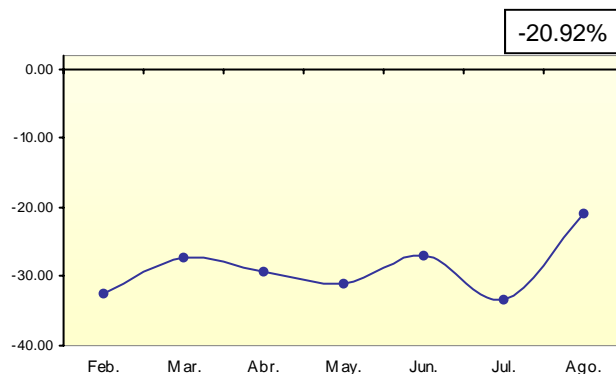
### VARIACIÓN PORCENTUAL MENSUAL, ANUAL Y EN LO QUE VA DEL AÑO DEL ÍNDICE TOTAL (NACIONAL Y EXPORTACIÓN)

MES	MENSUAL		ANUAL		EN LO QUE VA DEL AÑO	
	2008	2009	2008	2009	2008	2009
ENERO	0.03	-3.45	25.94	-30.83	0.03	-3.45
FEBRERO	4.18	1.84	22.35	-32.38	4.21	-1.67
MARZO	6.87	15.17	28.31	-27.13	11.37	13.25
ABRIL	3.41	0.22	26.68	-29.38	15.17	13.50
MAYO	7.40	5.05	37.03	-30.92	23.69	19.23
JUNIO	6.11	12.00	43.99	-27.09	31.25	33.53
JULIO	1.66	-7.23	45.65	-33.46	33.43	23.89
AGOSTO	-11.29		29.45		18.37	
SEPTIEMBRE	-7.48		18.71		9.52	
OCTUBRE	-13.54		-2.17		-5.31	
NOVIEMBRE	-14.86		-20.66		-19.38	
DICIEMBRE	-11.11		-28.34		-28.34	

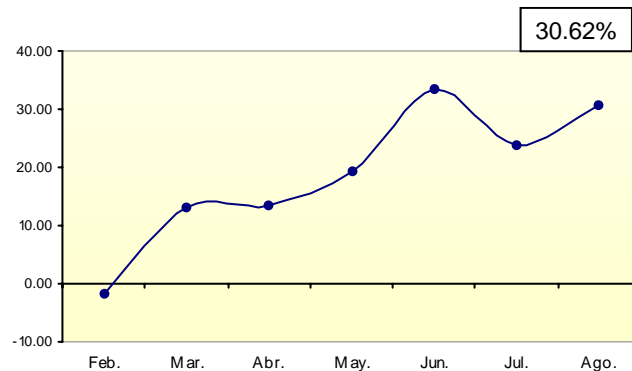
### VARIACIÓN MENSUAL



### VARIACIÓN ANUAL



### VARIACIÓN EN LO QUE VA DEL AÑO

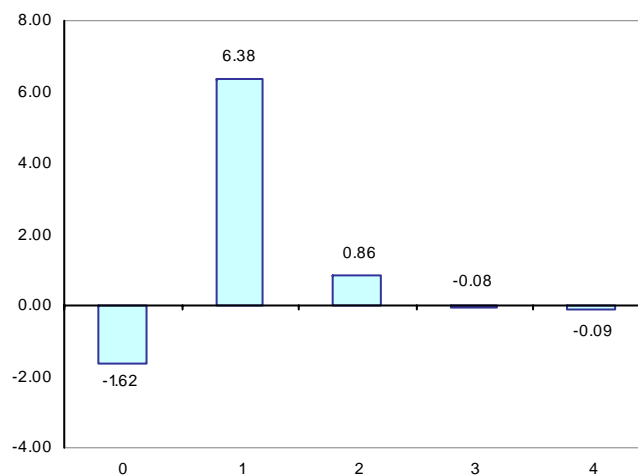


### APORTE POR SECCIONES DE LA CLASIFICACIÓN CENTRAL DE PRODUCTOS (CCP) A LA VARIACIÓN MENSUAL DEL ÍNDICE TOTAL (NACIONAL Y EXPORTACIÓN)

AL MES DE AGOSTO 2009

CCP SECCIONES	DESCRIPCIÓN	CONTRIBUCIÓN
0	PRODUCTOS DE LA AGRICULTURA, LA SILVICULTURA Y LA PESCA	-1.62
1	MINERALES; ELECTRICIDAD, GAS Y AGUA	6.38
2	PRODUCTOS ALIMENTICIOS, BEBIDAS Y TABACO; TEXTILES, PRENDAS DE VESTIR Y PRODUCTOS DE CUERO	0.86
3	OTROS BIENES TRANSPORTABLES, EXCEPTO PRODUCTOS METÁLICOS, MAQUINARIA Y EQUIPO	-0.08
4	PRODUCTOS METÁLICOS, MAQUINARIA Y EQUIPO	-0.09
VARIACIÓN MENSUAL DEL ÍNDICE TOTAL (NACIONAL Y EXPORTACIÓN)		5.44

### APORTE POR SECCIONES DE LA CLASIFICACIÓN CENTRAL DE PRODUCTOS (CCP) A LA VARIACIÓN MENSUAL



## IPP

ÍNDICE DE PRECIOS AL PRODUCTOR TOTAL  
(NACIONAL - EXPORTACIÓN)

Boletín mensual de Variaciones del Índice de Precios al  
Productor Total (Nacional y exportación)  
Sectores: Agropecuario; Pesca; Manufactura y Minería.

## ESQUEMA GENERAL DEL PROCESO DE FORMACIÓN DE LOS PRECIOS

- + Materias primas consumidas, a precios de adquisición
- + Combustible
- + Energía
- + Gastos generales
- + Costos de personal (sueldos, salarios, seguridad, formación profesional)
- + Amortizaciones
- + Beneficios a Repartir
- + Impuestos Directos
- + Beneficio de la empresa

= PRECIO DE PRODUCCIÓN ex-fábrica

**I.P.P**

+ Impuestos indirectos

= PRECIO DE SALIDA DE FÁBRICA O DE PRODUCTOR

- + Gastos de transporte al almacén mayorista
- + Seguro de mercancías
- + Margen comercial del mayorista
- + Otros gastos del mayorista

= PRECIOS DE MAYORISTA SIN IMPUESTO

+ Impuestos indirectos

= PRECIOS DE MAYORISTA CON IMPUESTO

- + Gastos de transporte al comercio minorista, al consumidor
- + Margen del minorista (en su caso)
- + Otros gastos generales

= PRECIO AL CONSUMIDOR

**I.P.C.**

## ÍNDICE DE PRECIOS AL PRODUCTOR (IPP) TOTAL (NACIONAL-EXPORTACIÓN) AÑO BASE 1995 = 100

### INFORME ANÁLITICO AGOSTO 2009

Para medir la incidencia inflacionaria de los costos de producción en la formación de los precios al productor de bienes, el INEC investiga y calcula mensualmente el INDICE DE PRECIOS AL PRODUCTOR (IPP) con Año Base 1995 = 100; mientras que para medir la incidencia inflacionaria de los márgenes comerciales de la intermediación de bienes y servicios y sus costos en la formación de los precios al consumidor final, el INEC investiga y calcula el INDICE DE PRECIOS AL CONSUMIDOR (IPC) con Año Base: 2004 = 100.

Con la investigación y cálculo del IPP, el INEC coadyuva con un indicador de alerta inflacionaria, a la explicación de la naturaleza y dinámica del proceso de incremento incesante del nivel general de precios, fenómeno económico denominado inflación.



**El Índice Total (nacional- exportación) de Precios al Productor (IPP)**

Correspondiente al mes de Agosto 2009 es de 2084.11, si este índice es comparado con el mes anterior 1976.59 se establece que los Precios al Productor de bienes han aumentado en (5.44%); en cambio, si el mismo índice es relacionado con el de agosto 2008 (2635.33), se tiene que los Precios al Productor de bienes han disminuido en (20.92%). En lo que va del año, los precios señalados aumentaron en (30.62%).



## ÍNDICE DE PRECIOS AL PRODUCTOR

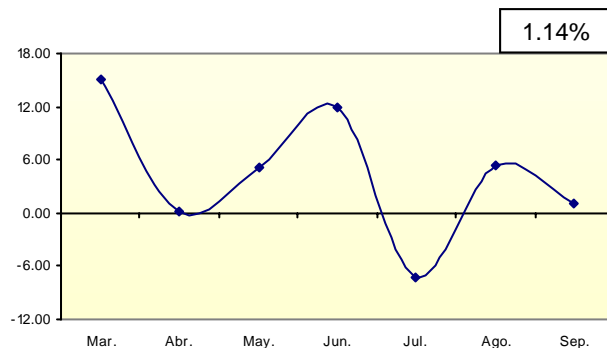
### ÍNDICE TOTAL (NACIONAL Y EXPORTACIÓN)

MESES	AÑOS	
	2008	2009
ENERO	2227.02	1540.52
FEBRERO	2320.21	1568.83
MARZO	2479.64	1806.89
ABRIL	2564.19	1810.86
MAYO	2753.83	1902.29
JUNIO	2922.11	2130.52
JULIO	2970.71	1976.59
AGOSTO	2635.33	2084.11
SEPTIEMBRE	2438.27	
OCTUBRE	2108.14	
NOVIEMBRE	1794.93	
DICIEMBRE	1595.50	

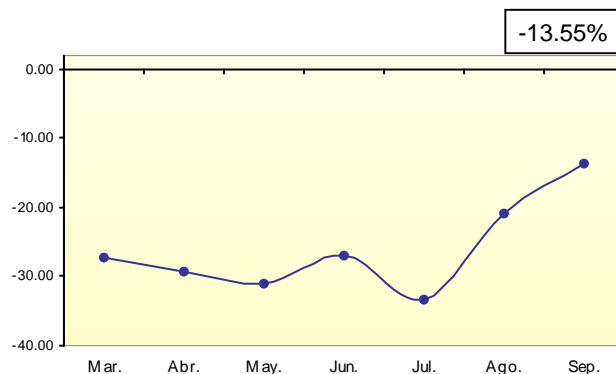
### VARIACIÓN PORCENTUAL MENSUAL, ANUAL Y EN LO QUE VA DEL AÑO DEL ÍNDICE TOTAL (NACIONAL Y EXPORTACIÓN)

MES	MENSUAL		ANUAL		EN LO QUE VA DEL AÑO	
	2008	2009	2008	2009	2008	2009
ENERO	0.03	-3.45	25.94	-30.83	0.03	-3.45
FEBRERO	4.18	1.84	22.35	-32.38	4.21	-1.67
MARZO	6.87	15.17	28.31	-27.13	11.37	13.25
ABRIL	3.41	0.22	26.68	-29.38	15.17	13.50
MAYO	7.40	5.05	37.03	-30.92	23.69	19.23
JUNIO	6.11	12.00	43.99	-27.09	31.25	33.53
JULIO	1.66	-7.23	45.65	-33.46	33.43	23.89
AGOSTO	-11.29	5.44	29.45	-20.92	18.37	30.62
SEPTIEMBRE	-7.48		18.71		9.52	
OCTUBRE	-13.54		-2.17		-5.31	
NOVIEMBRE	-14.86		-20.66		-19.38	
DICIEMBRE	-11.11		-28.34		-28.34	

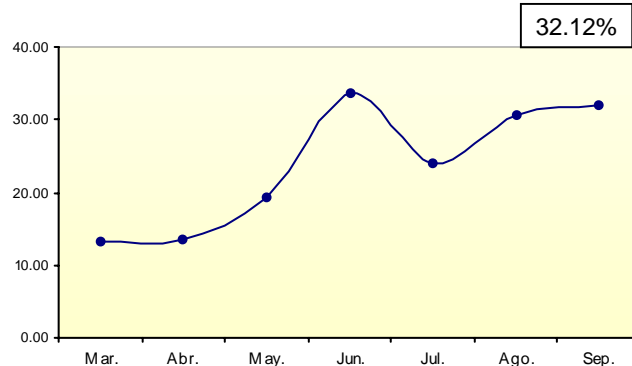
### VARIACIÓN MENSUAL



### VARIACIÓN ANUAL



### VARIACIÓN EN LO QUE VA DEL AÑO

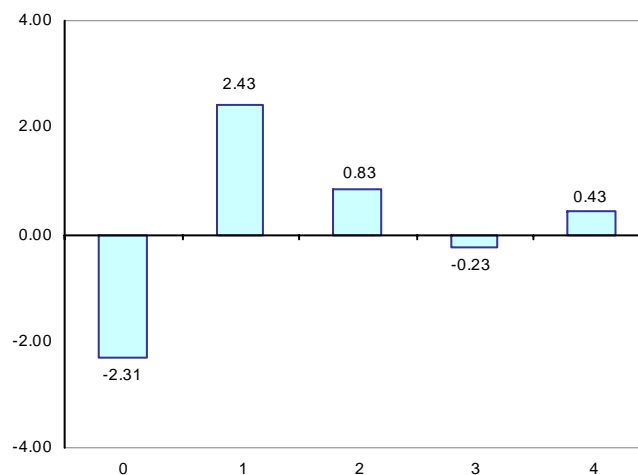


### APORTE POR SECCIONES DE LA CLASIFICACIÓN CENTRAL DE PRODUCTOS (CCP) A LA VARIACIÓN MENSUAL DEL ÍNDICE TOTAL (NACIONAL Y EXPORTACIÓN)

AL MES DE SEPTIEMBRE 2009

CCP SECCIONES	DESCRIPCIÓN	CONTRIBUCIÓN
0	PRODUCTOS DE LA AGRICULTURA, LA SILVICULTURA Y LA PESCA	-2.31
1	MINERALES; ELECTRICIDAD, GAS Y AGUA	2.43
2	PRODUCTOS ALIMENTICIOS, BEBIDAS Y TABACO; TEXTILES, PRENDAS DE VESTIR Y PRODUCTOS DE CUERO	0.83
3	OTROS BIENES TRANSPORTABLES, EXCEPTO PRODUCTOS METÁLICOS, MAQUINARIA Y EQUIPO	-0.23
4	PRODUCTOS METÁLICOS, MAQUINARIA Y EQUIPO	0.43
VARIACIÓN MENSUAL DEL ÍNDICE TOTAL (NACIONAL Y EXPORTACIÓN)		1.14

### APORTE POR SECCIONES DE LA CLASIFICACIÓN CENTRAL DE PRODUCTOS (CCP) A LA VARIACIÓN MENSUAL



## ESQUEMA GENERAL DEL PROCESO DE FORMACIÓN DE LOS PRECIOS

- + Materias primas consumidas, a precios de adquisición
- + Combustible
- + Energía
- + Gastos generales
- + Costos de personal (sueldos, salarios, seguridad, formación profesional)
- + Amortizaciones
- + Beneficios a Repartir
- + Impuestos Directos
- + Beneficio de la empresa

= PRECIO DE PRODUCCIÓN ex-fábrica

**I.P.P**

+ Impuestos indirectos

= PRECIO DE SALIDA DE FÁBRICA O DE PRODUCTOR

- + Gastos de transporte al almacén mayorista
- + Seguro de mercancías
- + Margen comercial del mayorista
- + Otros gastos del mayorista

= PRECIOS DE MAYORISTA SIN IMPUESTO

+ Impuestos indirectos

= PRECIOS DE MAYORISTA CON IMPUESTO

- + Gastos de transporte al comercio minorista, al consumidor
- + Margen del minorista (en su caso)
- + Otros gastos generales

= PRECIO AL CONSUMIDOR

**I.P.C.**

## ÍNDICE DE PRECIOS AL PRODUCTOR (IPP) TOTAL (NACIONAL-EXPORTACIÓN) AÑO BASE 1995 = 100

### INFORME ANÁLITICO SEPTIEMBRE 2009

Para medir la incidencia inflacionaria de los costos de producción en la formación de los precios al productor de bienes, el INEC investiga y calcula mensualmente el INDICE DE PRECIOS AL PRODUCTOR (IPP) con Año Base 1995 = 100; mientras que para medir la incidencia inflacionaria de los márgenes comerciales de la intermediación de bienes y servicios y sus costos en la formación de los precios al consumidor final, el INEC investiga y calcula el INDICE DE PRECIOS AL CONSUMIDOR (IPC) con Año Base: 2004 = 100.

Con la investigación y cálculo del IPP, el INEC coadyuva con un indicador de alerta inflacionaria, a la explicación de la naturaleza y dinámica del proceso de incremento incesante del nivel general de precios, fenómeno económico denominado inflación.



El Índice Total (nacional- exportación) de Precios al Productor (IPP)

Correspondiente al mes de Septiembre 2009 es de 2107.97, si este índice es comparado con el mes anterior 2084.11 se establece que los Precios al Productor de bienes han aumentado en (1.14%); en cambio, si el mismo índice es relacionado con el de Septiembre 2008 (2438.27), se tiene que los Precios al Productor de bienes han disminuido en (13.55%). En lo que va del año, los precios señalados aumentaron en (32.12%).



## ÍNDICE DE PRECIOS AL PRODUCTOR

### ÍNDICE TOTAL (NACIONAL Y EXPORTACIÓN)

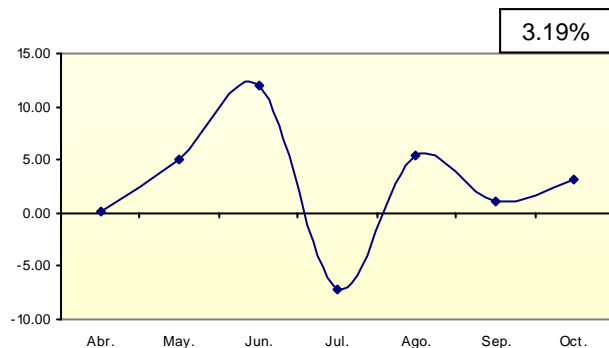
MESES	AÑOS	
	2008	2009
ENERO	2227.02	1540.52
FEBRERO	2320.21	1568.83
MARZO	2479.64	1806.89
ABRIL	2564.19	1810.86
MAYO	2753.83	1902.29
JUNIO	2922.11	2130.52
JULIO	2970.71	1976.59
AGOSTO	2635.33	2084.11
SEPTIEMBRE	2438.27	2107.97
OCTUBRE	2108.14	
NOVIEMBRE	1794.93	
DICIEMBRE	1595.50	

### VARIACIÓN PORCENTUAL MENSUAL, ANUAL Y EN LO QUE VA DEL AÑO DEL ÍNDICE TOTAL (NACIONAL Y EXPORTACIÓN)

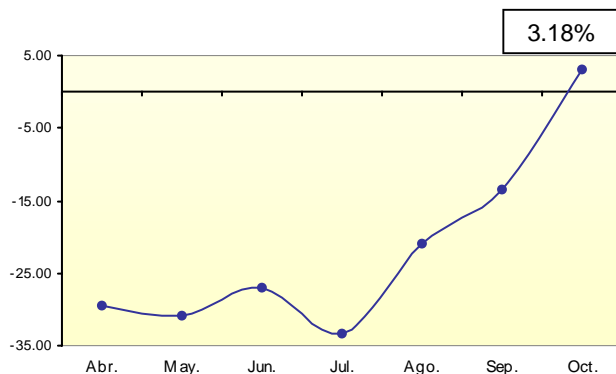
MES	MENSUAL		ANUAL		EN LO QUE VA DEL AÑO	
	2008	2009	2008	2009	2008	2009
ENERO	0.03	-3.45	25.94	-30.83	0.03	-3.45
FEBRERO	4.18	1.84	22.35	-32.38	4.21	-1.67
MARZO	6.87	15.17	28.31	-27.13	11.37	13.25
ABRIL	3.41	0.22	26.68	-29.38	15.17	13.50
MAYO	7.40	5.05	37.03	-30.92	23.69	19.23
JUNIO	6.11	12.00	43.99	-27.09	31.25	33.53
JULIO	1.66	-7.23	45.65	-33.46	33.43	23.89
AGOSTO	-11.29	5.44	29.45	-20.92	18.37	30.62
SEPTIEMBRE	-7.48	1.14	18.71	-13.55	9.52	32.12
OCTUBRE	-13.54		-2.17		-5.31	
NOVIEMBRE	-14.86		-20.66		-19.38	
DICIEMBRE	-11.11		-28.34		-28.34	



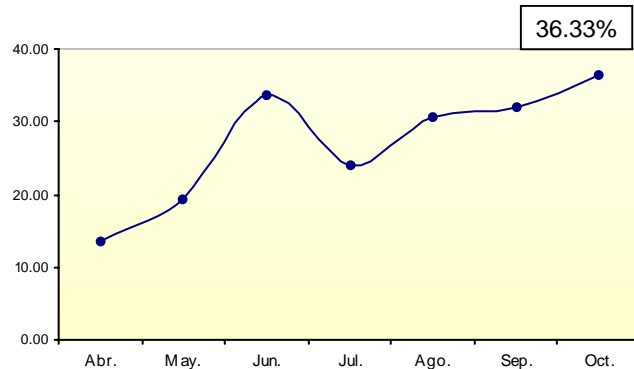
### VARIACIÓN MENSUAL



### VARIACIÓN ANUAL



### VARIACIÓN EN LO QUE VA DEL AÑO

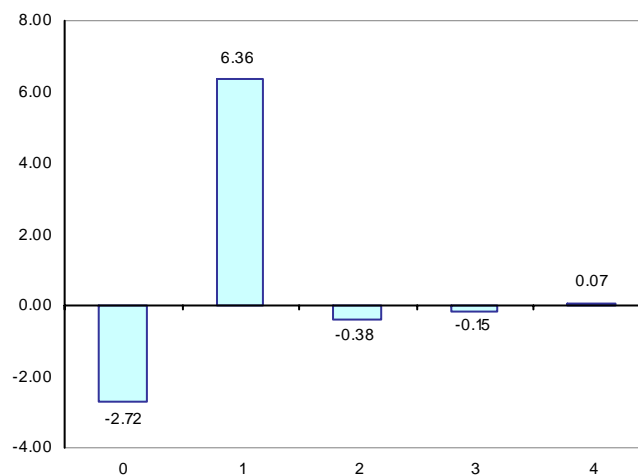


### APORTE POR SECCIONES DE LA CLASIFICACIÓN CENTRAL DE PRODUCTOS (CCP) A LA VARIACIÓN MENSUAL DEL ÍNDICE TOTAL (NACIONAL Y EXPORTACIÓN)

AL MES DE OCTUBRE 2009

CCP SECCIONES	DESCRIPCIÓN	CONTRIBUCIÓN
0	PRODUCTOS DE LA AGRICULTURA, LA SILVICULTURA Y LA PESCA	-2.72
1	MINERALES; ELECTRICIDAD, GAS Y AGUA	6.36
2	PRODUCTOS ALIMENTICIOS, BEBIDAS Y TABACO; TEXTILES, PRENDAS DE VESTIR Y PRODUCTOS DE CUERO	-0.38
3	OTROS BIENES TRANSPORTABLES, EXCEPTO PRODUCTOS METÁLICOS, MAQUINARIA Y EQUIPO	-0.15
4	PRODUCTOS METÁLICOS, MAQUINARIA Y EQUIPO	0.07
VARIACIÓN MENSUAL DEL ÍNDICE TOTAL (NACIONAL Y EXPORTACIÓN)		3.19

### APORTE POR SECCIONES DE LA CLASIFICACIÓN CENTRAL DE PRODUCTOS (CCP) A LA VARIACIÓN MENSUAL



## IPP

### ÍNDICE DE PRECIOS AL PRODUCTOR TOTAL (NACIONAL - EXPORTACIÓN)

Boletín mensual de Variaciones del Índice de Precios al Productor Total (Nacional y exportación)  
Sectores: Agropecuario; Pesca; Manufactura y Minería.

## ESQUEMA GENERAL DEL PROCESO DE FORMACIÓN DE LOS PRECIOS

- + Materias primas consumidas, a precios de adquisición
- + Combustible
- + Energía
- + Gastos generales
- + Costos de personal (sueldos, salarios, seguridad, formación profesional)
- + Amortizaciones
- + Beneficios a Repartir
- + Impuestos Directos
- + Beneficio de la empresa

= PRECIO DE PRODUCCIÓN ex-fábrica

**I.P.P**

+ Impuestos indirectos

= PRECIO DE SALIDA DE FÁBRICA O DE PRODUCTOR

- + Gastos de transporte al almacén mayorista
- + Seguro de mercancías
- + Margen comercial del mayorista
- + Otros gastos del mayorista

= PRECIOS DE MAYORISTA SIN IMPUESTO

+ Impuestos indirectos

= PRECIOS DE MAYORISTA CON IMPUESTO

- + Gastos de transporte al comercio minorista, al consumidor
- + Margen del minorista (en su caso)
- + Otros gastos generales

= PRECIO AL CONSUMIDOR

**I.P.C.**

## ÍNDICE DE PRECIOS AL PRODUCTOR (IPP) TOTAL (NACIONAL-EXPORTACIÓN) AÑO BASE 1995 = 100

### INFORME ANÁLITICO OCTUBRE 2009

Para medir la incidencia inflacionaria de los costos de producción en la formación de los precios al productor de bienes, el INEC investiga y calcula mensualmente el INDICE DE PRECIOS AL PRODUCTOR (IPP) con Año Base 1995 = 100; mientras que para medir la incidencia inflacionaria de los márgenes comerciales de la intermediación de bienes y servicios y sus costos en la formación de los precios al consumidor final, el INEC investiga y calcula el INDICE DE PRECIOS AL CONSUMIDOR (IPC) con Año Base: 2004 = 100.

Con la investigación y cálculo del IPP, el INEC coadyuva con un indicador de alerta inflacionaria, a la explicación de la naturaleza y dinámica del proceso de incremento incesante del nivel general de precios, fenómeno económico denominado inflación.



El Índice Total (nacional- exportación) de Precios al Productor (IPP)

Correspondiente al mes de Octubre 2009 es de 2175.21, si este índice es comparado con el mes anterior 2107.97 se establece que los Precios al Productor de bienes han aumentado en (3.19%); en cambio, si el mismo índice es relacionado con el de Octubre 2008 (2108.14), se tiene que los Precios al Productor de bienes han aumentado en (3.18%). En lo que va del año, los precios señalados aumentaron en (36.33%).



## ÍNDICE DE PRECIOS AL PRODUCTOR

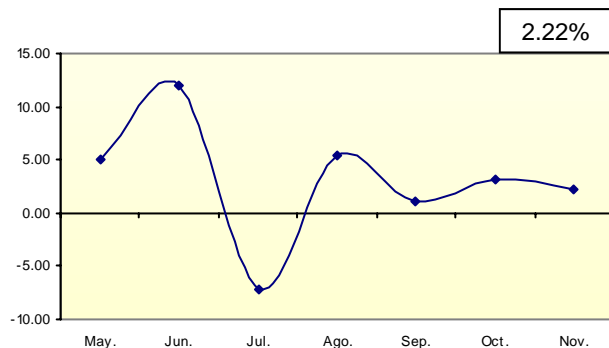
### ÍNDICE TOTAL (NACIONAL Y EXPORTACIÓN)

MESES	AÑOS	
	2008	2009
ENERO	2227.02	1540.52
FEBRERO	2320.21	1568.83
MARZO	2479.64	1806.89
ABRIL	2564.19	1810.86
MAYO	2753.83	1902.29
JUNIO	2922.11	2130.52
JULIO	2970.71	1976.59
AGOSTO	2635.33	2084.11
SEPTIEMBRE	2438.27	2107.97
OCTUBRE	2108.14	2175.21
NOVIEMBRE	1794.93	
DICIEMBRE	1595.50	

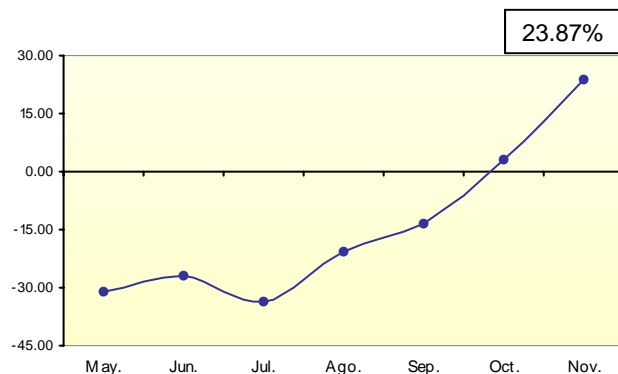
### VARIACIÓN PORCENTUAL MENSUAL, ANUAL Y EN LO QUE VA DEL AÑO DEL ÍNDICE TOTAL (NACIONAL Y EXPORTACIÓN)

MES	MENSUAL		ANUAL		EN LO QUE VA DEL AÑO	
	2008	2009	2008	2009	2008	2009
ENERO	0.03	-3.45	25.94	-30.83	0.03	-3.45
FEBRERO	4.18	1.84	22.35	-32.38	4.21	-1.67
MARZO	6.87	15.17	28.31	-27.13	11.37	13.25
ABRIL	3.41	0.22	26.68	-29.38	15.17	13.50
MAYO	7.40	5.05	37.03	-30.92	23.69	19.23
JUNIO	6.11	12.00	43.99	-27.09	31.25	33.53
JULIO	1.66	-7.23	45.65	-33.46	33.43	23.89
AGOSTO	-11.29	5.44	29.45	-20.92	18.37	30.62
SEPTIEMBRE	-7.48	1.14	18.71	-13.55	9.52	32.12
OCTUBRE	-13.54	3.19	-2.17	3.18	-5.31	36.33
NOVIEMBRE	-14.86		-20.66		-19.38	
DICIEMBRE	-11.11		-28.34		-28.34	

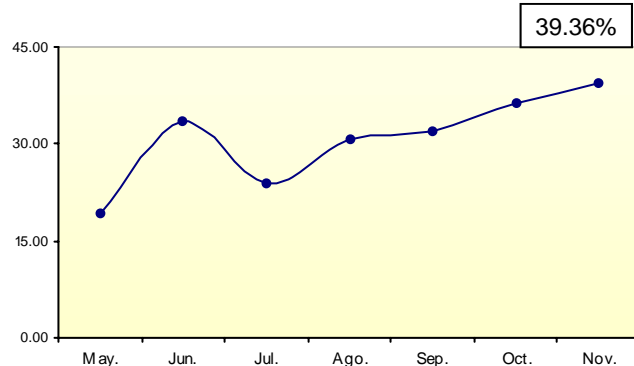
### VARIACIÓN MENSUAL



### VARIACIÓN ANUAL



### VARIACIÓN EN LO QUE VA DEL AÑO

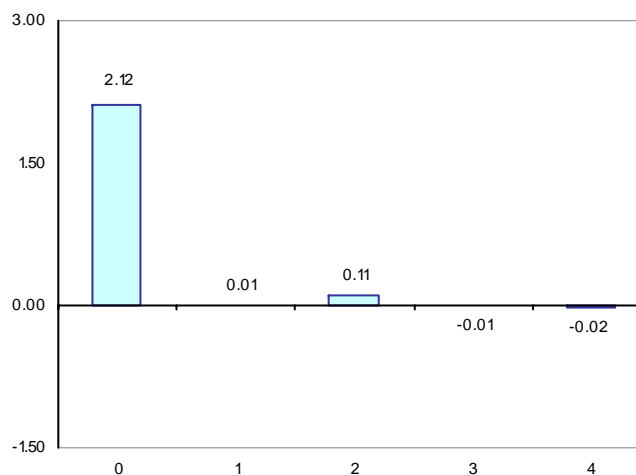


### APORTE POR SECCIONES DE LA CLASIFICACIÓN CENTRAL DE PRODUCTOS (CCP) A LA VARIACIÓN MENSUAL DEL ÍNDICE TOTAL (NACIONAL Y EXPORTACIÓN)

AL MES DE NOVIEMBRE 2009

CCP SECCIONES	DESCRIPCIÓN	CONTRIBUCIÓN
0	PRODUCTOS DE LA AGRICULTURA, LA SILVICULTURA Y LA PESCA	2.12
1	MINERALES; ELECTRICIDAD, GAS Y AGUA	0.01
2	PRODUCTOS ALIMENTICIOS, BEBIDAS Y TABACO; TEXTILES, PRENDAS DE VESTIR Y PRODUCTOS DE CUERO	0.11
3	OTROS BIENES TRANSPORTABLES, EXCEPTO PRODUCTOS METÁLICOS, MAQUINARIA Y EQUIPO	-0.01
4	PRODUCTOS METÁLICOS, MAQUINARIA Y EQUIPO	-0.02
VARIACIÓN MENSUAL DEL ÍNDICE TOTAL (NACIONAL Y EXPORTACIÓN)		2.22

### APORTE POR SECCIONES DE LA CLASIFICACIÓN CENTRAL DE PRODUCTOS (CCP) A LA VARIACIÓN MENSUAL



## IPP

ÍNDICE DE PRECIOS AL PRODUCTOR TOTAL  
(NACIONAL - EXPORTACIÓN)

Boletín mensual de Variaciones del Índice de Precios al  
Productor Total (Nacional y exportación)  
Sectores: Agropecuario; Pesca; Manufactura y Minería.

## ESQUEMA GENERAL DEL PROCESO DE FORMACIÓN DE LOS PRECIOS

- + Materias primas consumidas, a precios de adquisición
- + Combustible
- + Energía
- + Gastos generales
- + Costos de personal (sueldos, salarios, seguridad, formación profesional)
- + Amortizaciones
- + Beneficios a Repartir
- + Impuestos Directos
- + Beneficio de la empresa

= PRECIO DE PRODUCCIÓN ex-fábrica

**I.P.P**

+ Impuestos indirectos

= PRECIO DE SALIDA DE FÁBRICA O DE PRODUCTOR

- + Gastos de transporte al almacén mayorista
- + Seguro de mercancías
- + Margen comercial del mayorista
- + Otros gastos del mayorista

= PRECIOS DE MAYORISTA SIN IMPUESTO

+ Impuestos indirectos

= PRECIOS DE MAYORISTA CON IMPUESTO

- + Gastos de transporte al comercio minorista, al consumidor
- + Margen del minorista (en su caso)
- + Otros gastos generales

= PRECIO AL CONSUMIDOR

**I.P.C.**

## ÍNDICE DE PRECIOS AL PRODUCTOR (IPP) TOTAL (NACIONAL-EXPORTACIÓN) AÑO BASE 1995 = 100

### INFORME ANÁLITICO NOVIEMBRE 2009

Para medir la incidencia inflacionaria de los costos de producción en la formación de los precios al productor de bienes, el INEC investiga y calcula mensualmente el INDICE DE PRECIOS AL PRODUCTOR (IPP) con Año Base 1995 = 100; mientras que para medir la incidencia inflacionaria de los márgenes comerciales de la intermediación de bienes y servicios y sus costos en la formación de los precios al consumidor final, el INEC investiga y calcula el INDICE DE PRECIOS AL CONSUMIDOR (IPC) con Año Base: 2004 = 100.

Con la investigación y cálculo del IPP, el INEC coadyuva con un indicador de alerta inflacionaria, a la explicación de la naturaleza y dinámica del proceso de incremento incesante del nivel general de precios, fenómeno económico denominado inflación.



El Índice Total (nacional- exportación) de Precios al Productor (IPP)

Correspondiente al mes de Noviembre 2009 es de 2223.43, si este índice es comparado con el mes anterior 2175.21 se establece que los Precios al Productor de bienes han aumentado en (2.22%); en cambio, si el mismo índice es relacionado con el de Noviembre 2008 (1794.93), se tiene que los Precios al Productor de bienes han aumentado en (23.87%). En lo que va del año, los precios señalados aumentaron en (39.36%).



## ÍNDICE DE PRECIOS AL PRODUCTOR

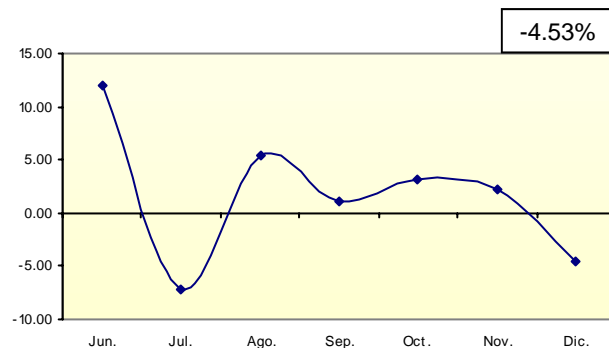
### ÍNDICE TOTAL (NACIONAL Y EXPORTACIÓN)

MESES	AÑOS	
	2008	2009
ENERO	2227.02	1540.52
FEBRERO	2320.21	1568.83
MARZO	2479.64	1806.89
ABRIL	2564.19	1810.86
MAYO	2753.83	1902.29
JUNIO	2922.11	2130.52
JULIO	2970.71	1976.59
AGOSTO	2635.33	2084.11
SEPTIEMBRE	2438.27	2107.97
OCTUBRE	2108.14	2175.21
NOVIEMBRE	1794.93	2223.43
DICIEMBRE	1595.50	

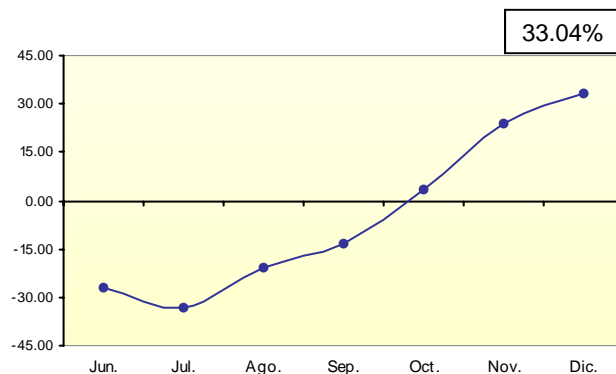
### VARIACIÓN PORCENTUAL MENSUAL, ANUAL Y EN LO QUE VA DEL AÑO DEL ÍNDICE TOTAL (NACIONAL Y EXPORTACIÓN)

MES	MENSUAL		ANUAL		EN LO QUE VA DEL AÑO	
	2008	2009	2008	2009	2008	2009
ENERO	0.03	-3.45	25.94	-30.83	0.03	-3.45
FEBRERO	4.18	1.84	22.35	-32.38	4.21	-1.67
MARZO	6.87	15.17	28.31	-27.13	11.37	13.25
ABRIL	3.41	0.22	26.68	-29.38	15.17	13.50
MAYO	7.40	5.05	37.03	-30.92	23.69	19.23
JUNIO	6.11	12.00	43.99	-27.09	31.25	33.53
JULIO	1.66	-7.23	45.65	-33.46	33.43	23.89
AGOSTO	-11.29	5.44	29.45	-20.92	18.37	30.62
SEPTIEMBRE	-7.48	1.14	18.71	-13.55	9.52	32.12
OCTUBRE	-13.54	3.19	-2.17	3.18	-5.31	36.33
NOVIEMBRE	-14.86	2.22	-20.66	23.87	-19.38	39.36
DICIEMBRE	-11.11		-28.34		-28.34	

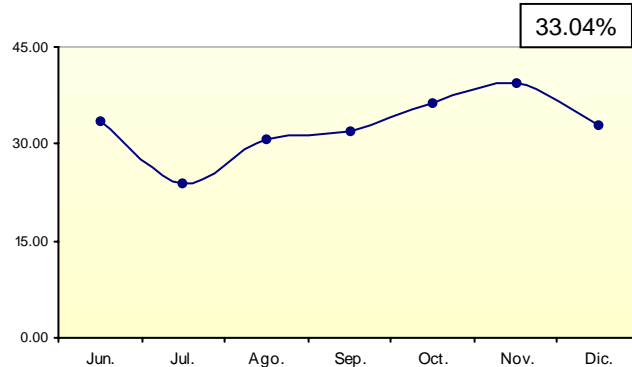
### VARIACIÓN MENSUAL



### VARIACIÓN ANUAL



### VARIACIÓN EN LO QUE VA DEL AÑO

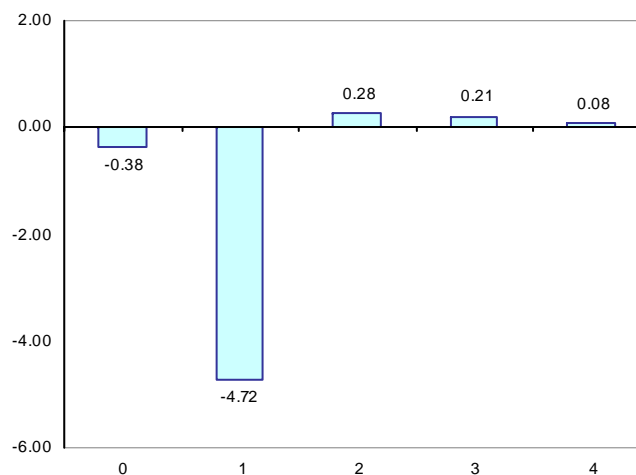


### APORTE POR SECCIONES DE LA CLASIFICACIÓN CENTRAL DE PRODUCTOS (CCP) A LA VARIACIÓN MENSUAL DEL ÍNDICE TOTAL (NACIONAL Y EXPORTACIÓN)

AL MES DE DICIEMBRE 2009

CCP SECCIONES	DESCRIPCIÓN	CONTRIBUCIÓN
0	PRODUCTOS DE LA AGRICULTURA, LA SILVICULTURA Y LA PESCA	-0.38
1	MINERALES; ELECTRICIDAD, GAS Y AGUA	-4.72
2	PRODUCTOS ALIMENTICIOS, BEBIDAS Y TABACO; TEXTILES, PRENDAS DE VESTIR Y PRODUCTOS DE CUERO	0.28
3	OTROS BIENES TRANSPORTABLES, EXCEPTO PRODUCTOS METÁLICOS, MAQUINARIA Y EQUIPO	0.21
4	PRODUCTOS METÁLICOS, MAQUINARIA Y EQUIPO	0.08
VARIACIÓN MENSUAL DEL ÍNDICE TOTAL (NACIONAL Y EXPORTACIÓN)		-4.53

### APORTE POR SECCIONES DE LA CLASIFICACIÓN CENTRAL DE PRODUCTOS (CCP) A LA VARIACIÓN MENSUAL



## IPP

ÍNDICE DE PRECIOS AL PRODUCTOR TOTAL  
(NACIONAL - EXPORTACIÓN)

Boletín mensual de Variaciones del Índice de Precios al  
Productor Total (Nacional y exportación)  
Sectores: Agropecuario; Pesca; Manufactura y Minería.



## ESQUEMA GENERAL DEL PROCESO DE FORMACIÓN DE LOS PRECIOS

- + Materias primas consumidas, a precios de adquisición
- + Combustible
- + Energía
- + Gastos generales
- + Costos de personal (sueldos, salarios, seguridad, formación profesional)
- + Amortizaciones
- + Beneficios a Repartir
- + Impuestos Directos
- + Beneficio de la empresa

= PRECIO DE PRODUCCIÓN ex-fábrica

**I.P.P**

+ Impuestos indirectos

= PRECIO DE SALIDA DE FÁBRICA O DE PRODUCTOR

- + Gastos de transporte al almacén mayorista
- + Seguro de mercancías
- + Margen comercial del mayorista
- + Otros gastos del mayorista

= PRECIOS DE MAYORISTA SIN IMPUESTO

+ Impuestos indirectos

= PRECIOS DE MAYORISTA CON IMPUESTO

- + Gastos de transporte al comercio minorista, al consumidor
- + Margen del minorista (en su caso)
- + Otros gastos generales

= PRECIO AL CONSUMIDOR

**I.P.C.**

## ÍNDICE DE PRECIOS AL PRODUCTOR (IPP) TOTAL (NACIONAL-EXPORTACIÓN) AÑO BASE 1995 = 100

### INFORME ANÁLITICO DICIEMBRE 2009

Para medir la incidencia inflacionaria de los costos de producción en la formación de los precios al productor de bienes, el INEC investiga y calcula mensualmente el INDICE DE PRECIOS AL PRODUCTOR (IPP) con Año Base 1995 = 100; mientras que para medir la incidencia inflacionaria de los márgenes comerciales de la intermediación de bienes y servicios y sus costos en la formación de los precios al consumidor final, el INEC investiga y calcula el INDICE DE PRECIOS AL CONSUMIDOR (IPC) con Año Base: 2004 = 100.

Con la investigación y cálculo del IPP, el INEC coadyuva con un indicador de alerta inflacionaria, a la explicación de la naturaleza y dinámica del proceso de incremento incesante del nivel general de precios, fenómeno económico denominado inflación.



El Índice Total (nacional- exportación) de Precios al Productor (IPP)

Correspondiente al mes de Diciembre 2009 es de 2122.71, si este índice es comparado con el mes anterior 2223.43 se establece que los Precios al Productor de bienes han disminuido en (4.53%); en cambio, si el mismo índice es relacionado con el de Diciembre 2008 (1595.50), se tiene que los Precios al Productor de bienes han aumentado en (33.04%). En lo que va del año, los precios señalados aumentaron en (33.04%).



## ÍNDICE DE PRECIOS AL PRODUCTOR

### ÍNDICE TOTAL (NACIONAL Y EXPORTACIÓN)

MESES	AÑOS	
	2008	2009
ENERO	2227.02	1540.52
FEBRERO	2320.21	1568.83
MARZO	2479.64	1806.89
ABRIL	2564.19	1810.86
MAYO	2753.83	1902.29
JUNIO	2922.11	2130.52
JULIO	2970.71	1976.59
AGOSTO	2635.33	2084.11
SEPTIEMBRE	2438.27	2107.97
OCTUBRE	2108.14	2175.21
NOVIEMBRE	1794.93	2223.43
DICIEMBRE	1595.50	2122.71

### VARIACIÓN PORCENTUAL MENSUAL, ANUAL Y EN LO QUE VA DEL AÑO DEL ÍNDICE TOTAL (NACIONAL Y EXPORTACIÓN)

MES	MENSUAL		ANUAL		EN LO QUE VA DEL AÑO	
	2008	2009	2008	2009	2008	2009
ENERO	0.03	-3.45	25.94	-30.83	0.03	-3.45
FEBRERO	4.18	1.84	22.35	-32.38	4.21	-1.67
MARZO	6.87	15.17	28.31	-27.13	11.37	13.25
ABRIL	3.41	0.22	26.68	-29.38	15.17	13.50
MAYO	7.40	5.05	37.03	-30.92	23.69	19.23
JUNIO	6.11	12.00	43.99	-27.09	31.25	33.53
JULIO	1.66	-7.23	45.65	-33.46	33.43	23.89
AGOSTO	-11.29	5.44	29.45	-20.92	18.37	30.62
SEPTIEMBRE	-7.48	1.14	18.71	-13.55	9.52	32.12
OCTUBRE	-13.54	3.19	-2.17	3.18	-5.31	36.33
NOVIEMBRE	-14.86	2.22	-20.66	23.87	-19.38	39.36
DICIEMBRE	-11.11	-4.53	-28.34	33.04	-28.34	33.04