



Instituto nacional de estadística y censos

ÍNDICE DE PRECIOS AL PRODUCTOR TOTAL (NACIONAL-EXPORTACIÓN)

IPP

BASE: Año 1995 = 100

***Boletín Mensual
Diciembre 2009***

DIRECTORIO

BYRON VILLACÍS CRUZ
DIRECTOR GENERAL

JORGE GARCÍA GUERRERO
SUBDIRECTOR GENERAL

CÉSAR ZANAFRIA NIQUINGA
DIRECTOR DE ASESORÍA JURÍDICA

NATALIA CÁRDENAS
DIRECTORA DE PLANIFICACIÓN

MARCO VILLAVICENCIO ORTIZ
AUDITOR INTERNO

RUTH PUYOL CORDERO
DIRECTORA DE RECURSOS HUMANOS Y SERVICIOS ADMINISTRATIVOS

ROSSMAN CAMACHO CARRIÓN
DIRECTOR DE RECURSOS FINANCIEROS

GALO ARIAS VELOZ
DIRECTOR DE PRODUCCIÓN DE ESTADÍSTICAS ECONÓMICAS

ALFREDO INTRIAGO
DIRECTOR DE PRODUCCIÓN DE ESTADÍSTICAS SOCIODEMOGRÁFICAS

GEOCONDA OCAMPO
DIRECTOR DE DESARROLLO TECNOLÓGICO ESTADÍSTICO

PROCESOS A NIVEL REGIONAL

Director Regional del Norte YAJIRA VÁSQUEZ TENORIO

Director Regional del Centro EDUARDO MONTERO

Director Regional del Sur RODRIGO SEGARRA AGUIRRE

Director Regional del Litoral JESSICA MENÉNDEZ CAMPOS

EDICIÓN

COMUNICACIÓN SOCIAL Y RELACIONES PÚBLICAS



instituto nacional de estadística y censos

ÍNDICE DE PRECIOS AL PRODUCTOR TOTAL (NACIONAL-EXPORTACIÓN) 2009

PRESENTACIÓN

El Instituto Nacional de Estadística y Censos (INEC), con el auspicio financiero del Banco Central del Ecuador, pone a disposición del Gobierno Nacional, autoridades del país y público en general el Índice de Precios al Productor "IPP".

El IPP es un índice de salida, calculado a partir de "precios ex – fábrica" para los establecimientos manufactureros y mineros; "precios en – finca" para las unidades de producción agropecuaria (UPA) del segmento muestral del Censo Nacional Agropecuario 2000 (CNA 2000); y "precios en caleta o playa de desembarque" para los establecimientos pesqueros; precios obtenidos en el territorio continental del país, a través de entrevistas efectuadas a los productores. El período base del IPP es 1995, en consecuencia todos los índices se refieren a dicho año considerado como base fija.

Este boletín presenta la información de los índices totales (Nacional-Exportación) con sus variaciones mensuales, anuales y en lo que va del año de los sectores: Agropecuario; Pesca; Manufactura y Minería, según Secciones, Divisiones y Grupos de la Clasificación Central de Productos de Naciones Unidas (CPC-1992).

La Metodología del Índice de Precios al Productor desarrollada por el INEC se sustenta en la opinión técnica vertida por tres misiones de asesoría y evaluación realizadas por un experto del Departamento de Estadísticas del Fondo Monetario Internacional (FMI), en el contexto de las normas especiales de diseminación de datos del FMI que el Ecuador acoge, a través del Banco Central del Ecuador; y, en las observaciones, recomendaciones y comentarios efectuados por el Banco Central del Ecuador.

EQUIPO TÉCNICO RESPONSABLE

INDICADORES ECONÓMICOS
Galo Arias Veloz

Telmo Molina Guerrero
Virginia Alberca Troya
Rocío Andino Álvarez

OPERACIONALIZACIÓN
Direcciones Regionales

IMPRESIÓN
IMPRESA DEL INEC

REGLAMENTO OPERATIVO DE LAS ACTIVIDADES DEL IPP

Resolución No. 20.- DIRG-93

"Art. 18.- Del Control de Calidad del Índice y de las variaciones del IPP.- La información mensual referente a los índices y a las variaciones del IPP será considerada "provisional" por el lapso de tres meses contados a partir de su publicación".

ÍNDICE

		PÁGINA Nro.
NOTAS METODOLÓGICAS.....		1
 CUADROS:		
CUADRO No. 1	PONDERACIONES DEL ÍNDICE TOTAL (NACIONAL Y EXPORTACIÓN) DE PRECIOS AL PRODUCTOR (IPP).....	8
 GRÁFICOS:		
GRÁFICO A	ÍNDICE TOTAL (NACIONAL Y EXPORTACIÓN) DE PRECIOS AL PRODUCTOR (IPP) SEGÚN SECCIONES DE LA CLASIFICACIÓN CENTRAL DE PRODUCTOS (CPC). BASE: Año 1995 = 100.....	12
GRÁFICO B	APORTE POR SECCIONES DE LA CLASIFICACIÓN CENTRAL DE PRODUCTOS (CPC) A LA VARIACIÓN MENSUAL DEL ÍNDICE TOTAL (NACIONAL Y EXPORTACIÓN) DE PRECIOS AL PRODUCTOR (IPP).....	13
GRÁFICO C	COMPARACIÓN DEL ÍNDICE TOTAL (NACIONAL Y EXPORTACIÓN) DE PRECIOS AL PRODUCTOR (IPP) CON EL ÍNDICE NACIONAL DE PRECIOS AL CONSUMIDOR URBANO (IPC).....	15
 TABLAS:		
TABLA Nro. 01	ÍNDICE TOTAL (NACIONAL Y EXPORTACIÓN) DE PRECIOS AL PRODUCTOR (IPP) SEGÚN SECCIONES, DIVISIONES Y GRUPOS DE LA CLASIFICACIÓN CENTRAL DE PRODUCTOS (CPC). BASE: Año 1995 = 100.....	16
TABLA Nro. 02	VARIACIÓN PORCENTUAL MENSUAL DEL ÍNDICE TOTAL (NACIONAL Y EXPORTACIÓN) DE PRECIOS AL PRODUCTOR (IPP) SEGÚN SECCIONES, DIVISIONES Y GRUPOS DE LA CLASIFICACIÓN CENTRAL DE PRODUCTOS (CPC). BASE: Año 1995 = 100.....	24
TABLA Nro. 03	VARIACIÓN PORCENTUAL ANUAL Y EN LO QUE VA DEL AÑO DEL ÍNDICE TOTAL (NACIONAL Y EXPORTACIÓN) DE PRECIOS AL PRODUCTOR (IPP) SEGÚN SECCIONES, DIVISIONES Y GRUPOS DE LA CLASIFICACIÓN CENTRAL DE PRODUCTOS (CPC). BASE: Año 1995 = 100.....	32

NOTAS METODOLÓGICAS

1. ÍNDICE DE PRECIOS AL PRODUCTOR

El Índice de Precios al Productor (IPP) constituye un sistema de indicadores que, en forma de índices estadísticos interrelacionados, mide la evolución en el tiempo del nivel general de precios al productor, según los distintos agregados de la Clasificación Central de Productos de Naciones Unidas de 1992 (CPC), a través de la investigación de un conjunto representativo de bienes generados por el sector productor.

Los datos se recogen en la fase de venta del bien producido, esto es en el establecimiento manufacturero y minero; en la finca o Unidad de Producción Agropecuaria (UPA) del Segmento Muestral del Censo Nacional Agropecuario 2000 (CNA 2000); y en la caleta o playa de desembarque de la pesca artesanal o empresarial.

Los bienes investigados son exclusivamente aquellos producidos en el interior del país por los sectores: Agropecuario, Pesca, Manufactura y Minería, para su venta en el mercado interno o la exportación.

2. PERÍODO BASE

El cálculo del IPP tiene como período base el año 1995. Los precios al productor de ese año sirven como referencia para medir mensualmente la evolución del nivel general de dicho tipo de precios.

3. ÁMBITO DE LA INVESTIGACIÓN

La investigación se ubica en el territorio continental nacional donde se localizan los productores informantes del IPP, esto es los establecimientos manufactureros, mineros, pesqueros, y las unidades de producción agropecuaria del segmento muestral del CNA 2000.

El IPP tiene una cobertura geográfica nacional, los índices que se publican se calculan para ese nivel y no para menores ámbitos geográficos.

4. COMPOSICIÓN DE LA CANASTA BÁSICA

La Canasta Básica del IPP es el conjunto representativo de bienes producidos en el país durante el año 1995; excluye todo tipo de servicio.

SELECCIÓN DE LOS BIENES E INFORMANTES

La selección de los bienes de la Canasta Básica y de los establecimientos informantes (incluidos los establecimientos pesqueros y las unidades de producción agropecuaria del segmento muestral del CNA 2000) se fundamenta en la importancia relativa del bien o del establecimiento medida en términos del valor de ventas en 1995 (como variable monetaria investigada en los sectores Manufacturero y Minero; o estimada a través de la variable: producción de bienes para la venta, en los sectores Agropecuario y Pesquero).

El valor de ventas en 1995 incluye las ventas domésticas al por menor, al por mayor, al gobierno y a otras empresas, como las ventas de insumos para la producción; también incluye las ventas dedicadas a la exportación.

CLASIFICACIÓN DE LOS BIENES

Los 1.034 bienes que componen la Canasta Básica del IPP han sido clasificados de acuerdo a la nomenclatura de Naciones Unidas, Clasificación Central de Productos (CPC), así:

CÓDIGO	SECCIONES	BIENES
0	PRODUCTOS DE LA AGRICULTURA, LA SILVICULTURA Y LA PESCA	60
1	MINERALES, ELECTRICIDAD, GAS Y AGUA	5
2	PRODUCTOS ALIMENTICIOS, BEBIDAS Y TABACO, TEXTILES, PRENDAS DE VESTIR Y PRODUCTOS DE CUERO.	374
3	OTROS BIENES TRANSPORTABLES, EXCEPTO PRODUCTOS METÁLICOS, MAQUINARIA Y EQUIPO	425
4	PRODUCTOS METÁLICOS, MAQUINARIA Y EQUIPO	170
TOTAL		1.034

Al interior de cada una de las Secciones los productos son nuevamente clasificados según niveles de agregación de la CPC:

SECCIONES	DIVISIONES	GRUPOS
5	30	90

5. PROCESO DE INVESTIGACIÓN DE PRECIOS

La investigación de precios para los productos que conforman la Canasta Básica del IPP se inició en el mes de Agosto y Septiembre de 1.997 y para esos meses hay índices calculados; sin embargo, la serie mensual de índices comienza en Diciembre de 1997.

5.1 PERIODICIDAD DE LA INVESTIGACIÓN

La periodicidad con la que se toman los precios de todos los productos que conforman la Canasta Básica del IPP es mensual.

5.2 MODALIDAD DE LA INVESTIGACIÓN

La obtención de los precios se lo hace por entrevista directa a los productores informantes de los establecimientos seleccionados en los sectores: Agropecuario, Pesca, Manufactura y Minería.

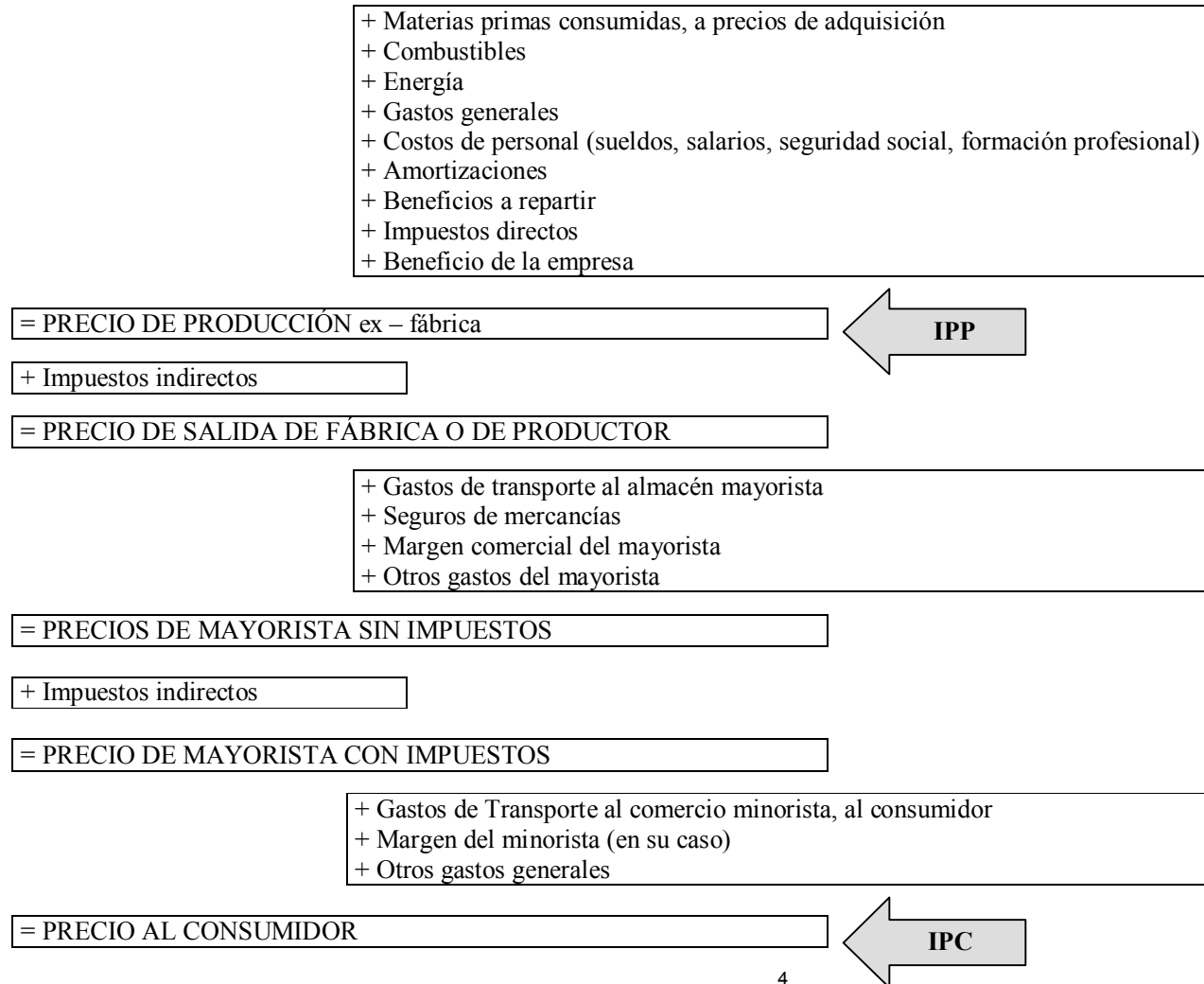
5.3 PRECIOS AL PRODUCTOR

Los precios investigados provienen de las transacciones efectuadas por el productor en el día de la entrevista, por lo tanto deben reflejar las condiciones predominantes de venta en el establecimiento: al contado; a crédito; con descuentos; etc.

Son precios que incluyen la utilidad del productor y excluyen: impuestos indirectos que gravan la producción o ventas del establecimiento; gastos de transporte; seguros de mercancías; y, márgenes de comercialización.

A continuación se presenta el Esquema General del Proceso de Formación de los Precios (un Esquema similar tiene esta Fuente: Monografía Técnica, “Números Índices de Precios Industriales”, INE España, Madrid 1983) planteado por la Asistencia Técnica del Fondo Monetario Internacional (FMI) - en su primera misión en el INEC, cumplida entre el 4 y 13 de Febrero de 1997 - para encuadrar la conceptualización de la unidad de análisis: el precio al productor; y la investigación de la unidad de observación: el bien específico en el establecimiento informante seleccionado.

ESQUEMA GENERAL DEL PROCESO DE FORMACIÓN DE LOS PRECIOS



6. MÉTODO GENERAL DE CÁLCULO

6.1 FÓRMULA EMPLEADA

El cálculo del IPP tiene como punto de partida los precios relativos de los bienes específicos que conforman la Canasta Básica, los cuales pueden ser expresados así: fórmula

$$\frac{P_{t_i}}{P_{0_i}}$$

Donde:

P_{t_i} : precio en el período dado del bien específico i

P_{0_i} : Precio en el período base del bien específico i

Si cada elemento de los precios relativos del bien específico se pondera por los valores del año base:

$$P_{0_i} q_{0_i}$$

Se obtiene la fórmula de Laspeyres para precios al productor:

$$IPP = \frac{\sum_i \frac{P_{t_i}}{P_{0_i}} P_{0_i} q_{0_i}}{\sum_i P_{0_i} q_{0_i}} = \frac{\sum_i P_{t_i} q_{0_i}}{\sum_i P_{0_i} q_{0_i}}$$

La fórmula transformada de Laspeyres para el cálculo del IPP Total, en base de los precios relativos o índices elementales de los bienes específicos es la siguiente:

$$IPP = \frac{\sum_{i=1}^n \frac{p_{t_i}}{p_{0_i}} \cdot \frac{p_{0_i} q_{0_i}}{\sum_{i=1}^n p_{0_i} q_{0_i}}}{\sum_{j=1}^n \frac{p_{0_i} q_{0_i}}{\sum_{i=1}^n p_{0_i} q_{0_i}}} * 100 \quad ; \text{ Donde para el IPP Total se tiene: } \sum_{j=1}^n \frac{p_{0_i} q_{0_i}}{\sum_{i=1}^n p_{0_i} q_{0_i}} = 1$$

La fórmula desarrollada de Laspeyres para el cálculo de los índices compuestos de los distintos agregados de la CPC es la siguiente:

$$IPP = \frac{\sum_{i=1}^n \frac{p_{t_i}}{p_{0_i}} \cdot w_i}{\sum_{j=1}^n w_j} * 100$$

Donde:

w_i : Ponderador del índice elemental o del precio relativo del bien específico

w_j : Ponderador del índice compuesto o conjunto de ponderadores de los índices elementales o conjunto de ponderadores de los precios relativos de los bienes específicos

6.2 CÁLCULO DE VARIACIONES PORCENTUALES (INFLACIÓN)

La variación porcentual de un índice cualesquiera en un período t, con respecto a su correspondiente en período anterior t', se calcula a través de la siguiente fórmula:

$$\Delta I_{t,t'} = \left(\frac{I_t}{I_{t'}} - 1 \right) * 100$$

Donde:

$\Delta I_{t,t'}$ = Variación porcentual del índice entre los períodos y , con posterior a t'

I_t = Índice del bien específico o del correspondiente agregado de la CCP en el período t

$I_{t'}$ = Índice del bien específico o del correspondiente agregado de la CCP en el período t'

6.3 PONDERACIONES

Las ponderaciones de los distintos niveles de agregación de la CPC se basan en el valor de ventas de los bienes específicos, investigado o estimado a través de las estadísticas oficiales de producción de los sectores Agropecuario; Pesquero; Minero; y Manufacturero.

**CUADRO Nro. 01. - PONDERACIONES DEL ÍNDICE TOTAL (NACIONAL-EXPORTACIÓN) DE PRECIOS AL PRODUCTOR (IPP)
SEGÚN SECCIONES, DIVISIONES Y GRUPOS DE LA CLASIFICACIÓN CENTRAL DE PRODUCTOS (CPC)**

No. de Orden	Código CPC	Secciones, Divisiones y Grupos	Ponderaciones	No. de Orden
01	5	<u>ÍNDICE TOTAL</u>	1.000000	01
02	0	<u>PRODUCTOS DE LA AGRICULTURA, LA SILVICULTURA Y LA PESCA</u>	0.174434	02
03	01	<u>PRODUCTOS DE LA AGRICULTURA Y LA HORTICULTURA</u>	0.101871	03
04	011	CEREALES	0.022968	04
05	012	LEGUMBRES	0.008495	05
06	013	FRUTAS Y NUECES	0.048808	06
07	014	SEMILLAS Y FRUTOS OLEAGINOSOS	0.008005	07
08	016	CULTIVOS DE PLANTAS BEBESTIBLES Y ESPECIAS	0.008847	08
09	018	PLANTAS UTILIZADAS EN LA FABRICACIÓN DE AZÚCAR	0.003144	09
10	019	MATERIAS VEGETALES EN BRUTO N.C.P.	0.001604	10
11	02	<u>ANIMALES VIVOS Y PRODUCTOS ANIMALES</u>	0.042569	11
12	021	ANIMALES VIVOS	0.037635	12
13	029	OTROS PRODUCTOS ANIMALES	0.004934	13
14	03	<u>PRODUCTOS DE LA SILVICULTURA Y LA EXTRACCIÓN DE MADERA</u>	0.000117	14
15	032	GOMAS NATURALES	0.000117	15
16	04	<u>PESCADO Y OTROS PRODUCTOS DE LA PESCA</u>	0.029877	16
17	041	PESCADO, VIVO, FRESCO O REFRIGERADO	0.029877	17
18	1	<u>MINERALES; ELECTRICIDAD, GAS Y AGUA</u>	0.172922	18
19	12	<u>PETRÓLEO CRUDO Y GAS NATURAL</u>	0.170306	19
20	120	PETRÓLEO CRUDO Y GAS NATURAL	0.170306	20
21	14	<u>MINERALES METÁLICOS</u>	0.002616	21
22	142	MINERALES Y CONCENTRADOS DE METALES NO FERROSOS (EXCEPTO MINERALES Y CONCENTRADOS DE URANIO O TORIO)	0.002616	22
23	2	<u>PRODUCTOS ALIMENTICIOS, BEBIDAS Y TABACO; TEXTILES, PRENDAS DE VESTIR Y PRODUCTOS DE CUERO</u>	0.268812	23
24	21	<u>CARNE, PESCADO, FRUTAS, LEGUMBRES, ACEITES Y GRASAS</u>	0.116563	24
25	211	CARNE Y PRODUCTOS DE CARNE	0.011139	25
26	212	PESCADO PREPARADO O EN CONSERVA	0.077040	26
27	213	LEGUMBRES PREPARADAS O EN CONSERVA	0.000315	27
28	214	JUGOS DE FRUTAS Y DE LEGUMBRES	0.001546	28
29	215	FRUTAS Y NUECES PREPARADAS O CONSERVADAS	0.000451	29
30	216	ACEITES Y GRASAS ANIMALES Y VEGETALES	0.024976	30
31	218	TORTAS DE SEMILLAS OLEAGINOSAS Y OTROS RESIDUOS SOLIDOS RESULTANTES DE LA EXTRACCIÓN DE GRASAS O ACEITES VEGETALES; ETC.	0.001096	31
32	22	<u>PRODUCTOS LÁCTEOS</u>	0.010355	32
33	221	LECHE Y CREMA ELABORADAS	0.003983	33

**CUADRO Nro. 01. - PONDERACIONES DEL ÍNDICE TOTAL DE PRECIOS AL PRODUCTOR (IPP)
SEGÚN SECCIONES, DIVISIONES Y GRUPOS DE LA CLASIFICACIÓN CENTRAL DE PRODUCTOS (CPC)**

Viene

No. de Orden	Código CPC	Secciones, Divisiones y Grupos	Ponderaciones	No. de Orden
34	229	OTROS PRODUCTOS LÁCTEOS	0.006372	34
35	23	PRODUCTOS DE MOLINERÍA Y ALMIDONES Y SUS PRODUCTOS; OTROS PRODUCTOS ALIMENTICIOS	0.074086	35
36	231	PRODUCTOS DE MOLINERÍA	0.013903	36
37	233	PREPARADOS DEL TIPO UTILIZADO PARA LA ALIMENTACIÓN DE ANIMALES	0.015347	37
38	234	PRODUCTOS DE PANADERÍA	0.003940	38
39	235	AZÚCAR	0.011482	39
40	236	CACAO, CHOCOLATE Y ARTÍCULOS DE CONFITERÍA PREPARADOS CON AZÚCAR	0.010552	40
41	237	MACARRONES, FIDEOS, ALCUZCUZ Y PRODUCTOS FARINACEOS ANÁLOGOS	0.002809	41
42	239	PRODUCTOS ALIMENTICIOS N.C.P.	0.016053	42
43	24	BEBIDAS	0.031925	43
44	241	ALCOHOL ETILICO; AGUARDIENTES, LICORES Y OTRAS BEBIDAS ESPIRITUOSAS; PREPARADOS ALCOHÓLICOS COMPUESTOS DEL TIPO UTILIZADO PARA LA FABRICACIÓN DE BEBIDAS.	0.004124	44
45	243	LICORES DE MALTA Y CERVEZA	0.012639	45
46	244	BEBIDAS NO ALCOHÓLICAS; AGUAS MINERALES EMBOTELLADAS	0.015162	46
47	25	PRODUCTOS DE TABACO	0.001778	47
48	250	PRODUCTOS DE TABACO	0.001778	48
49	26	HILADOS E HILOS; TEJIDOS DE FIBRAS TEXTILES, INCLUSO AFELPADOS	0.018519	49
50	263	HILADOS E HILOS DE FIBRAS TEXTILES NATURALES	0.000342	50
51	264	HILADOS E HILOS DE FILAMENTOS CONTINUOS O FIBRAS DISCONTINUAS MANUFACTURADOS	0.006636	51
52	266	TEJIDOS (EXCEPTO TEJIDOS ESPECIALES) DE ALGODÓN	0.007805	52
53	267	TEJIDOS (EXCEPTO TEJIDOS ESPECIALES) DE FILAMENTOS CONTINUOS Y FIBRAS DISCONTINUAS MANUFACTURADOS	0.003736	53
54	27	ARTÍCULOS TEXTILES (EXCEPTO PRENDAS DE VESTIR)	0.001785	54
55	271	ARTÍCULOS CONFECCIONADOS CON MATERIAS TEXTILES	0.001785	55
56	28	TEJIDOS DE PUNTO O GANCHILLO; PRENDAS DE VESTIR	0.007180	56
57	281	TEJIDOS DE PUNTO O GANCHILLO	0.001042	57
58	282	PRENDAS DE VESTIR, EXCEPTO DE PELETERÍA	0.006138	58
59	29	CUERO Y PRODUCTOS DE CUERO; CALZADO	0.006621	59
60	291	CUERO CURTIDO O ADOBADO; CUERO ARTIFICIAL O REGENERADO	0.001129	60
61	293	CALZADO CON SUELA Y PALAS DE CAUCHO O MATERIAS PLÁSTICAS, O CON SUELA Y PALAS DE CUERO O MATERIAS TEXTILES, EXCEPTO CALZADO CON PUNTERA PROTECTORA DE METAL Y CALZADO ESPECIAL DIVERSO.	0.002496	61
62	295	OTROS TIPOS DE CALZADO, EXCEPTO CALZADO DE ASBESTO, CALZADO ORTOPÉDICO Y BOTAS DE ESQUIAR SOBRE HIELO.	0.002864	62
63	296	PARTES DE CALZADO, PLANTILLAS, TALONERAS Y ARTÍCULOS ANÁLOGOS; POLAINAS CORTAS Y LARGAS Y ARTÍCULOS ANÁLOGOS Y SUS PARTES	0.000132	63
64	3	OTROS BIENES TRANSPORTABLES, EXCEPTO PRODUCTOS METÁLICOS, MAQUINARIA Y EQUIPO	0.301785	64
65	31	PRODUCTOS DE MADERA, CórCHO, PAJA Y MATERIALES TRENZABLES	0.006983	65
66	311	MADERA ASERRADA O CORTADA LONGITUDINALMENTE, CORTADA EN HOJAS O DESCORTEZADA, DE MAS DE 6 mm DE ESPESOR; TRAVIASAS (DURMIENTES) DE MADERA PARA VÍAS DE FERROCARRIL Y DE TRANVÍA SIN IMPREGNAR.	0.001485	66

ÍNDICE DE PRECIOS AL PRODUCTOR (IPP)

Sigue

**CUADRO Nro. 01. - PONDERACIONES DEL ÍNDICE TOTAL DE PRECIOS AL PRODUCTOR (IPP)
SEGÚN SECCIONES, DIVISIONES Y GRUPOS DE LA CLASIFICACIÓN CENTRAL DE PRODUCTOS (CPC)**

Viene

No. de Orden	Código CPC	Secciones, Divisiones y Grupos	Ponderaciones	No. de Orden
67	314	TABLEROS Y PANELES	0.004245	67
68	316	OBRAS Y PIEZAS DE CARPINTERIA PARA EDIFICIOS Y CONSTRUCCIÓN (INCLUSO TABLEROS DE MADERA CELULAR, TABLEROS ARMADOS PARA PISOS DE PARQUÉT, TABLILLAS Y RIPIAS)	0.001253	68
69	32	PASTA DE PAPEL, PAPEL Y PRODUCTOS DE PAPEL; IMPRESOS Y ARTÍCULOS ANÁLOGOS	0.056562	69
70	321	PASTA DE PAPEL, PAPEL Y CARTÓN	0.042635	70
71	323	DIARIOS, REVISTAS Y PUBLICACIONES PERIÓDICAS, PUBLICADOS POR LO MENOS CUATRO VECES POR SEMANA	0.011011	71
72	325	SELLOS DE CORREOS, TALONARIOS DE CHEQUES, BILLETES DE BANCO, CERTIFICADOS DE ACCIONES, TARJETAS POSTALES, TARJETAS DE FELICITACIÓN, MATERIAL DE PUBLICIDAD, GRABADOS Y OTROS IMPRESOS.	0.001202	72
73	326	LIBROS DE REGISTRO, DE CONTABILIDAD, CUADERNILLO DE NOTAS, BLOQUES PARA CARTA, AGENDAS Y ARTÍCULOS ANÁLOGOS, SECANTES, ENCUADERNADORES CLASIFICADORES PARA ARCHIVOS, FORMULARIOS Y OTROS ARTÍCULOS DE ESCRITORIO, DE PAPEL O CARTÓN.	0.001714	73
74	33	PRODUCTOS DE HORNO DE COQUE; PRODUCTOS DE PETRÓLEO REFINADO; COMBUSTIBLES NUCLEARES	0.128345	74
75	333	ACEITES DE PETRÓLEO O ACEITES OBTENIDOS DE MINERALES BITUMINOSOS, EXCEPTO LOS ACEITES CRUDOS; PREPARADOS N.C.P., QUE CONTENGAN POR LO MENOS EL 70% DE SU PESO EN ACEITES DE ESOS TIPOS Y CUYOS COMPONENTES BÁSICOS SEAN ESOS ACEITES.	0.126600	75
76	335	VASELINA, CERA DE PARAFINA, CERA DE PETRÓLEO MICROCRISTALINA, CERA CRUDA, OZOCERITA, CERA DE LIGNITO, CERA DE TURBA, OTRAS CERAS MINERALES Y PRODUCTOS ANÁLOGOS COQUE DE PETRÓLEO, BETÚN DE PETRÓLEO Y OTROS RESIDUOS Y ACEITES DE PETRÓLEO O DE ACEITES	0.001745	76
77	34	PRODUCTOS QUÍMICOS BÁSICOS	0.004921	77
78	341	PRODUCTOS QUÍMICOS ORGÁNICOS BÁSICOS	0.000822	78
79	342	PRODUCTOS QUÍMICOS INORGÁNICOS BÁSICOS N.C.P.	0.001783	79
80	346	ABONOS Y PLAGUICIDAS	0.001199	80
81	347	PLÁSTICOS EN FORMAS PRIMARIAS	0.001117	81
82	35	OTROS PRODUCTOS QUÍMICOS; FIBRAS TEXTILES MANUFACTURADAS	0.032509	82
83	351	PINTURAS Y BARNICES Y PRODUCTOS CONEXOS; COLORES PARA LA PINTURA ARTÍSTICA; TINTA	0.006704	83
84	352	PRODUCTOS FARMACÉUTICOS	0.008070	84
85	353	JABÓN, PREPARADOS PARA LIMPIAR, PERFUMES Y PREPARADOS DE TOCADOR	0.014040	85
86	354	PRODUCTOS QUÍMICOS N.C.P.	0.003695	86
87	36	PRODUCTOS DE CAUCHO Y PRODUCTOS PLÁSTICOS	0.027869	87
88	361	NEUMÁTICOS Y CÁMARAS DE AIRE, DE CAUCHO	0.006578	88
89	363	SEMIMANUFACTURAS DE MATERIALES PLÁSTICOS	0.006818	89
90	364	ARTÍCULOS PARA EL ENVASADO DE MERCANCÍAS, DE MATERIALES PLÁSTICOS	0.012062	90
91	369	OTROS PRODUCTOS PLÁSTICOS	0.002411	91
92	37	VIDRIO Y PRODUCTOS DE VIDRIO Y OTROS PRODUCTOS NO METÁLICOS, N.C.P.	0.035768	92
93	371	VIDRIO Y PRODUCTOS DE VIDRIO	0.003741	93
94	372	ARTÍCULOS DE CERÁMICA NO ESTRUCTURALES	0.002364	94
95	373	PRODUCTOS REFRACTARIOS Y PRODUCTOS DE ARCILLA NO REFRACTARIOS ESTRUCTURALES	0.003175	95
96	374	CEMENTO, CAL Y YESO	0.019311	96

ÍNDICE DE PRECIOS AL PRODUCTOR (IPP)

Sigue

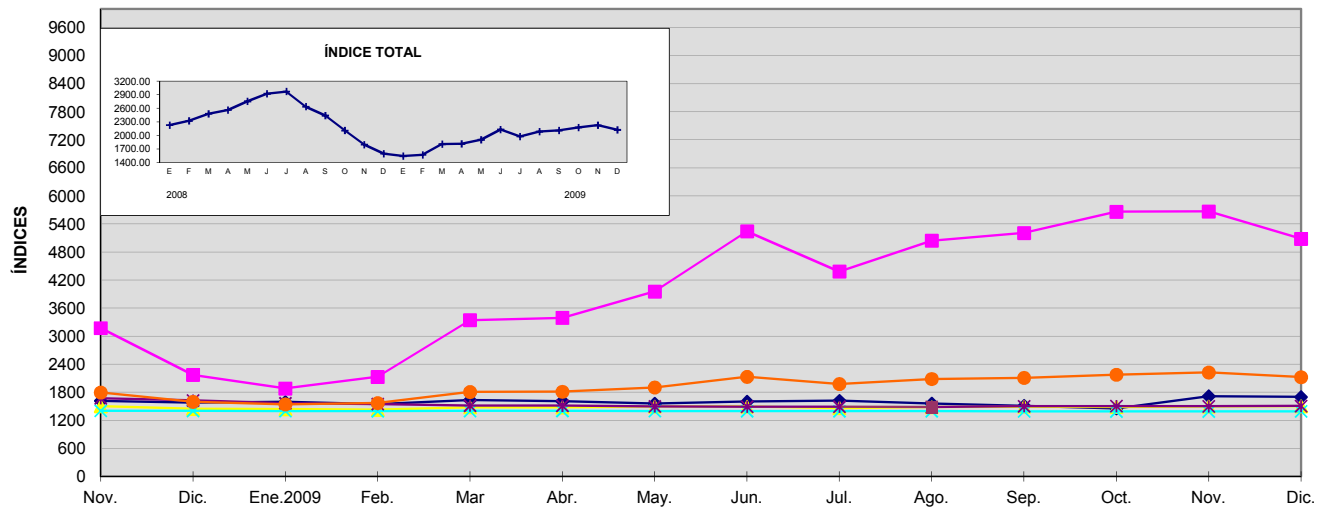
**CUADRO Nro. 01. - PONDERACIONES DEL ÍNDICE TOTAL DE PRECIOS AL PRODUCTOR (IPP)
SEGÚN SECCIONES, DIVISIONES Y GRUPOS DE LA CLASIFICACIÓN CENTRAL DE PRODUCTOS (CPC)**

Viene

No. de Orden	Código CPC	Secciones, Divisiones y Grupos	Ponderaciones	No. de Orden
97	375	ARTÍCULOS DE HORMIGÓN, CEMENTO Y YESO	0.007177	97
98	38	MUEBLES; OTROS BIENES TRANSPORTABLES N.C.P.	0.008828	98
99	381	MUEBLES	0.006565	99
100	384	ARTÍCULOS DE DEPORTE	0.000025	100
101	385	JUEGOS Y JUGUETES	0.000446	101
102	389	OTROS ARTÍCULOS MANUFACTURADOS N.C.P.	0.001792	102
103	4	<u>PRODUCTOS METÁLICOS, MAQUINARIA Y EQUIPO</u>	0.082047	103
104	41	METALES COMUNES	0.018948	104
105	412	PRODUCTOS LAMINADOS, ESTIRADOS O DOBLADOS DE HIERRO O ACERO	0.014973	105
106	414	COBRE, NÍQUEL, ALUMINIO, ALUMINA, PLOMO, ZINC Y ESTAÑO EN BRUTO.	0.001533	106
107	415	PRODUCTOS SEMIACABADOS DE COBRE, NÍQUEL, ALUMINIO, PLOMO, ZINC Y ESTAÑO O SUS ALEACIONES	0.002442	107
108	42	PRODUCTOS METÁLICOS ELABORADOS, EXCEPTO MAQUINARIA Y EQUIPO	0.014607	108
109	421	PRODUCTOS METÁLICOS ESTRUCTURALES Y SUS PARTES	0.002126	109
110	422	DEPÓSITOS, CISTERNAS Y RECIPIENTES DE HIERRO, ACERO O ALUMINIO	0.001584	110
111	429	OTROS PRODUCTOS METÁLICOS ELABORADOS	0.010897	111
112	43	MAQUINARIA PARA USOS GENERALES	0.002132	112
113	432	BOMBAS, COMPRESORES, MOTORES DE FUERZA HIDRÁULICA Y MOTORES DE POTENCIA NEUMÁTICA Y VÁLVULAS Y SUS PARTES Y PIEZAS	0.000979	113
114	439	OTRAS MAQUINAS PARA USOS GENERALES Y SUS PARTES Y PIEZAS	0.001153	114
115	44	MAQUINARIA PARA USOS ESPECIALES	0.009796	115
116	448	APARATOS DE USO DOMÉSTICO Y SUS PARTES Y PIEZAS	0.009796	116
117	46	MAQUINARIA Y APARATOS ELÉCTRICOS	0.006941	117
118	463	HILOS Y CABLES AISLADOS; CABLES DE FIBRAS ÓPTICAS	0.004936	118
119	464	ACUMULADORES, PILAS Y BATERIAS PRIMARIAS Y SUS PARTES Y PIEZAS	0.001657	119
120	465	LÁMPARAS ELÉCTRICAS DE INCANDESCENCIA O DESCARGA; LÁMPARAS DE ARCO, EQUIPO PARA ALUMBRADO ELÉCTRICO; SUS PARTES Y PIEZAS	0.000039	120
121	469	OTRO EQUIPO ELÉCTRICO Y SUS PARTES Y PIEZAS	0.000309	121
122	48	APARATOS MÉDICOS, INSTRUMENTOS ÓPTICOS Y DE PRECISION, RELOJES	0.000017	122
123	482	INSTRUMENTOS Y APARATOS DE MEDICIÓN, VERIFICACION, ANÁLISIS, DE NAVEGACIÓN Y PARA OTROS FINES, EXCEPTO INSTRUMENTOS ..., ETC.	0.000017	123
124	49	EQUIPO DE TRANSPORTE	0.029606	124
125	491	VEHÍCULOS AUTOMOTORES, REMOLQUES Y SEMIRREMOLQUES; SUS PARTES, PIEZAS Y ACCESORIOS	0.028916	125
126	492	CARROCERÍAS (INCLUSO CABINAS) PARA VEHÍCULOS AUTOMOTORES; REMOLQUES Y SEMIRREMOLQUES; PARTES, PIEZAS Y ACCESORIOS	0.000690	126

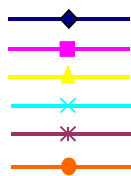
ÍNDICE DE PRECIOS AL PRODUCTOR (IPP)

**ÍNDICE TOTAL (NACIONAL Y EXPORTACIÓN) DE PRECIOS AL PRODUCTOR (IPP)
SEGÚN SECCIONES DE LA CLASIFICACIÓN CENTRAL DE PRODUCTOS (CPC)
BASE: Año 1995 = 100**



NOMBRES DE LAS SECCIONES EN LA CLASIFICACIÓN CENTRAL DE PRODUCTOS

SIMBOLOGÍA



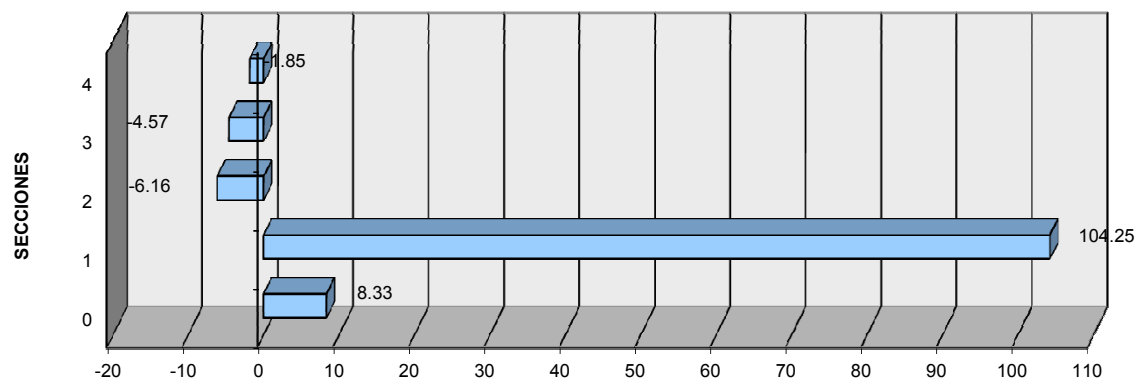
SECCIÓN

0
1
2
3
4
5

DENOMINACIÓN

PRODUCTOS DE LA AGRICULTURA, LA SILVICULTURA Y LA PESCA
 MINERALES; ELECTRICIDAD, GAS Y AGUA
 PRODUCTOS ALIMENTICIOS, BEBIDAS Y TABACO; TEXTILES, PRENDAS DE VESTIR Y PRODUCTOS DE CUERO
 OTROS BIENES TRANSPORTABLES, EXCEPTO PRODUCTOS METÁLICOS, MAQUINARIA Y EQUIPO
 PRODUCTOS METÁLICOS, MAQUINARIA Y EQUIPO
 ÍNDICE TOTAL

APORTE POR SECCIONES DE LA CLASIFICACIÓN CENTRAL DE PRODUCTOS (CPC) A LA VARIACIÓN MENSUAL DEL ÍNDICE TOTAL (NACIONAL Y EXPORTACIÓN) DE PRECIOS AL PRODUCTOR (IPP) AL MES DE DICIEMBRE 2009

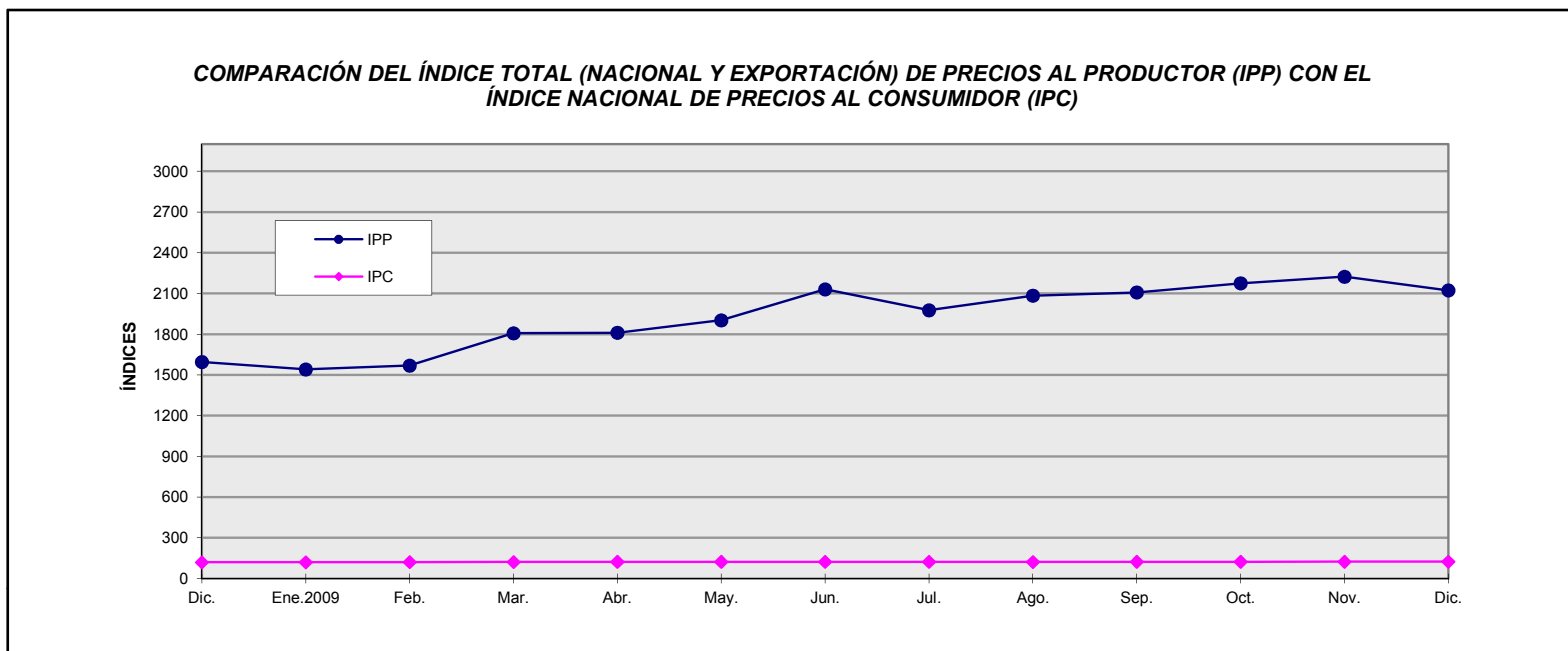


NOMBRES DE LAS SECCIONES EN LA CLASIFICACIÓN CENTRAL DE PRODUCTOS

SECCIÓN	DENOMINACIÓN
0	PRODUCTOS DE LA AGRICULTURA, LA SILVICULTURA Y LA PESCA
1	MINERALES; ELECTRICIDAD, GAS Y AGUA
2	PRODUCTOS ALIMENTICIOS, BEBIDAS Y TABACO; TEXTILES, PRENDAS DE VESTIR Y PRODUCTOS DE CUERO
3	OTROS BIENES TRANSPORTABLES, EXCEPTO PRODUCTOS METÁLICOS, MAQUINARIA Y EQUIPO
4	PRODUCTOS METÁLICOS, MAQUINARIA Y EQUIPO

**CUADRO Nro. 02 .- APOORTE POR SECCIONES DE LA CLASIFICACIÓN CENTRAL DE PRODUCTOS (CPC)
A LA VARIACIÓN DEL ÍNDICE TOTAL (NACIONAL Y EXPORTACIÓN) DE PRECIOS AL PRODUCTOR (IPP)
AL MES DE DICIEMBRE 2009**

CÓDIGO	SECCIONES	MENSUAL	ANUAL
0	PRODUCTOS DE LA AGRICULTURA, LA SILVICULTURA Y LA PESCA	8.33	5.61
1	MINERALES; ELECTRICIDAD, GAS Y AGUA	104.25	93.51
2	PRODUCTOS ALIMENTICIOS, BEBIDAS Y TABACO; TEXTILES, PRENDAS DE VESTIR Y PRODUCTOS DE CUERO	-6.16	4.19
3	OTROS BIENES TRANSPORTABLES, EXCEPTO PRODUCTOS METÁLICOS, MAQUINARIA Y EQUIPO	-4.57	-0.85
4	PRODUCTOS METÁLICOS, MAQUINARIA Y EQUIPO	-1.85	-2.45
TOTAL GENERAL		100.00	100.00



CUADRO Nro. 03.- ÍNDICE TOTAL (NACIONAL Y EXPORTACIÓN) DE PRECIOS AL PRODUCTOR (IPP) E ÍNDICE NACIONAL DE PRECIOS AL CONSUMIDOR (IPC)

ÍNDICES	Dic.	Ene.2009	Feb.	Mar.	Abr.	May.	Jun.	Jul.	Ago.	Sep.	Oct.	Nov.	Dic.
ÍNDICE TOTAL DE PRECIOS AL PRODUCTOR (IPP)	1595.50	1540.52	1568.83	1806.89	1810.86	1902.29	2130.52	1976.59	2084.11	2107.97	2175.21	2223.43	2122.71
ÍNDICE DE PRECIOS AL CONSUMIDOR (IPC)	119.68	120.52	121.09	122.41	123.21	123.20	123.10	123.01	122.65	123.41	123.71	124.12	124.84

**TABLA Nro. 01.- ÍNDICE TOTAL (NACIONAL Y EXPORTACIÓN) DE PRECIOS AL PRODUCTOR (IPP)
SEGÚN SECCIONES, DIVISIONES Y GRUPOS DE LA CLASIFICACIÓN CENTRAL DE PRODUCTOS (CPC)**

BASE : Año 1995 = 100

No. de Código		Secciones, Divisiones y Grupos	Dic.2007	Ene.2008	Feb.2008	Mar.2008	Abr.2008	May.2008	Jun.2008
Orden	CPC								
01	5	<u>INDICE TOTAL</u>	2226.42	2227.02	2320.21	2479.64	2564.19	2753.83	2922.11
02	0	<u>PRODUCTOS DE LA AGRICULTURA, LA SILVICULTURA Y LA PESCA</u>	1486.92	1452.81	1504.02	1640.93	1560.16	1578.10	1567.27
03	01	<u>PRODUCTOS DE LA AGRICULTURA Y LA HORTICULTURA</u>	1339.93	1402.92	1508.04	1662.03	1512.15	1447.97	1524.63
04	011	CEREALES	1757.13	1886.86	1893.96	1997.84	2003.53	1953.20	2065.21
05	012	LEGUMBRES	1499.30	1488.78	1712.37	1922.34	2243.47	2729.48	3056.72
06	013	FRUTAS Y NUECES	1095.88	1139.53	1297.74	1472.65	1141.05	925.05	946.74
07	014	SEMILLAS Y FRUTOS OLEAGINOSOS	1679.62	1764.38	1825.44	2040.51	2226.62	2224.43	2254.16
08	016	CULTIVOS DE PLANTAS BEBESTIBLES Y ESPECIAS	1025.79	1061.14	1102.28	1241.90	1093.31	1208.44	1339.51
09	018	PLANTAS UTILIZADAS EN LA FABRICACIÓN DE AZUCAR	1886.54	2015.52	2015.52	2015.52	1330.82	1330.82	1330.82
10	019	MATERIAS VEGETALES EN BRUTO N.C.P.	914.35	913.61	958.38	973.00	994.78	1013.95	1014.94
11	02	<u>ANIMALES VIVOS Y PRODUCTOS ANIMALES</u>	1273.92	1303.72	1322.74	1428.51	1343.49	1318.47	1244.50
12	021	ANIMALES VIVOS	1293.82	1334.44	1354.00	1431.92	1347.49	1347.49	1269.34
13	029	OTROS PRODUCTOS ANIMALES	1122.13	1069.42	1084.25	1402.55	1312.97	1097.13	1055.04
14	03	<u>PRODUCTOS DE LA SILVICULTURA Y LA EXTRACCIÓN DE MADERA</u>	1212.50	1162.40	1151.53	1175.45	1190.33	1286.12	1306.68
15	032	GOMAS NATURALES	1212.50	1162.40	1151.53	1175.45	1190.33	1286.12	1306.68
16	04	<u>PESCADO Y OTROS PRODUCTOS DE LA PESCA</u>	2292.67	1836.49	1749.96	1873.45	2034.02	2392.89	2173.57
17	041	PESCADO, VIVO, FRESCO O REFRIGERADO	2292.67	1836.49	1749.96	1873.45	2034.02	2392.89	2173.57
18	1	<u>MINERALES; ELECTRICIDAD, GAS Y AGUA</u>	6245.93	6213.31	6626.43	7334.48	7844.93	8818.69	9688.44
19	12	<u>PETRÓLEO CRUDO Y GAS NATURAL</u>	6312.11	6279.00	6698.46	7413.39	7931.07	8919.52	9803.93
20	120	PETRÓLEO CRUDO Y GAS NATURAL	6312.11	6279.00	6698.46	7413.39	7931.07	8919.52	9803.93
21	14	<u>MINERALES METÁLICOS</u>	1937.21	1937.21	1937.21	2197.57	2237.00	2254.21	2169.94
22	142	MINERALES Y CONCENTRADOS DE METALES NO FERROSOS (EXCEPTO MINERALES Y CONCENTRADOS DE URANIO O TORIO)	1937.21	1937.21	1937.21	2197.57	2237.00	2254.21	2169.94
23	2	<u>PRODUCTOS ALIMENTICIOS, BEBIDAS Y TABACO; TEXTILES, PRENDAS DE VESTIR Y PRODUCTOS DE CUERO</u>	1379.66	1415.13	1444.87	1460.25	1465.43	1515.78	1553.75
24	21	<u>CARNE, PESCADO, FRUTAS, LEGUMBRES, ACEITES Y GRASAS</u>	1756.63	1812.10	1858.47	1878.86	1887.77	1935.76	2007.61
25	211	CARNE Y PRODUCTOS DE CARNE	1076.18	1078.02	1089.86	1100.49	1156.50	1228.71	1237.85
26	212	PESCADO PREPARADO O EN CONSERVA	1970.74	2030.06	2060.25	2026.34	2004.33	2066.04	2147.69
27	213	LEGUMBRES PREPARADAS O EN CONSERVA	957.45	945.63	992.91	945.63	992.91	992.91	969.27
28	214	JUGOS DE FRUTAS Y DE LEGUMBRES	1102.90	1173.67	1174.12	1143.48	1143.48	1143.48	1194.76
29	215	FRUTAS Y NUECES PREPARADAS O CONSERVADAS	1109.76	1182.03	1182.03	1182.03	1218.16	1218.16	1218.16
30	216	ACEITES Y GRASAS ANIMALES Y VEGETALES	1403.32	1449.08	1548.66	1720.04	1803.11	1804.49	1881.24
31	218	TORTAS DE SEMILLAS OLEAGINOSAS Y OTROS RESIDUOS SOLIDOS RESULTANTES DE LA EXTRACCIÓN DE GRASAS O ACEITES VEGETALES; ETC.	3091.34	3633.35	4038.98	4634.07	4638.76	4638.76	4633.53
32	22	<u>PRODUCTOS LÁCTEOS</u>	1188.05	1214.16	1217.16	1218.35	1218.35	1299.05	1391.14
33	221	LECHE Y CREMA ELABORADAS	1363.22	1363.22	1363.22	1363.22	1363.22	1570.34	1570.34

ÍNDICE DE PRECIOS AL PRODUCTOR (IPP)

Tabla No. 01.- Continuación ...

Jul.2008	Ago.2008	Sep.2008	Oct.2008	Nov.2008	Dic.2008	Ene.2009	Feb.2009	Mar.2009	Abr.2009	May.2009	Jun.2009	Jul.2009	Ago.2009	Sep.2009	Oct.2009	Nov.2009	Dic.2009
2970.71	2635.33	2438.27	2108.14	1794.93	1595.50	1540.52	1568.83	1806.89	1810.86	1902.29	2130.52	1976.59	2084.11	2107.97	2175.21	2223.43	2122.71
1749.10	1692.04	1728.25	1609.00	1616.63	1574.55	1593.79	1544.05	1633.93	1609.31	1558.08	1599.87	1619.72	1558.11	1509.74	1453.92	1714.12	1700.08
1570.86	1536.21	1592.08	1482.99	1407.46	1448.20	1511.69	1517.44	1586.23	1594.37	1502.35	1568.97	1475.04	1376.03	1438.48	1384.82	1529.62	1590.26
2076.22	2194.18	1985.56	1883.48	1958.78	2053.53	2103.73	2052.90	2114.23	2186.29	1788.80	1698.92	1720.18	1558.23	1481.86	1620.13	1690.88	1827.66
3074.47	2716.82	2971.83	2338.70	2295.00	2027.96	2264.60	2338.77	2466.83	2673.09	2813.32	2467.20	2419.66	2003.43	2073.46	1968.03	1956.74	2342.09
999.71	951.44	1199.64	1136.98	1035.04	1139.68	1190.59	1208.67	1350.98	1274.36	1237.54	1420.57	1212.45	1159.58	1300.37	1133.10	1375.65	1341.51
2262.78	2258.66	1818.65	1745.44	1511.01	1313.89	1274.28	1235.34	1206.62	1252.97	1327.99	1553.97	1554.48	1450.23	1495.56	1525.48	1531.39	1635.11
1343.98	1235.73	1265.81	1226.74	933.70	992.54	1153.92	1202.31	991.73	1086.37	1048.58	1170.94	1170.93	1283.20	1329.71	1349.58	1505.56	1506.63
1836.19	1875.79	1696.46	1882.11	1997.00	2047.90	1954.30	1994.12	1885.32	1885.32	1940.00	1933.67	2107.12	1983.91	1983.91	1983.91	1983.91	2160.35
1028.59	1041.73	1056.05	1066.47	1085.61	1105.86	1108.08	1107.70	1107.70	1078.61	1030.85	1021.93	994.15	980.76	902.91	903.95	876.81	898.20
1451.22	1468.13	1593.85	1509.03	1524.33	1495.60	1604.96	1476.22	1521.66	1516.41	1570.03	1659.78	1751.94	1717.68	1475.99	1477.15	1904.87	1579.92
1497.56	1499.89	1632.30	1533.65	1549.31	1519.87	1666.44	1518.70	1563.77	1553.47	1611.09	1710.00	1816.24	1780.25	1506.93	1526.04	2003.28	1634.43
1097.76	1225.88	1300.56	1321.29	1333.77	1310.46	1136.00	1152.15	1200.47	1233.76	1256.83	1276.74	1261.47	1240.42	1240.00	1104.24	1154.24	1164.12
1358.16	1412.63	1404.53	1571.63	1508.09	1338.98	1294.67	1271.72	1297.51	1274.51	1274.51	1274.51	1288.60	1288.60	1288.60	1288.60	1295.08	1314.42
1358.16	1412.63	1404.53	1571.63	1508.09	1338.98	1294.67	1271.72	1297.51	1274.51	1274.51	1274.51	1288.60	1288.60	1288.60	1288.60	1295.08	1314.42
2782.83	2543.53	2385.31	2181.22	2461.78	2118.78	1858.96	1732.47	1957.83	1793.91	1732.18	1621.12	1925.95	1952.64	1801.66	1657.09	2073.03	2247.11
2782.83	2543.53	2385.31	2181.22	2461.78	2118.78	1858.96	1732.47	1957.83	1793.91	1732.18	1621.12	1925.95	1952.64	1801.66	1657.09	2073.03	2247.11
9704.71	7808.70	6628.95	4845.44	3171.55	2171.77	1881.91	2128.47	3341.69	3391.15	3955.39	5240.59	4381.40	5041.68	5207.54	5661.75	5668.03	5081.55
9820.45	7893.89	6701.65	4888.00	3193.88	2176.46	1879.08	2129.15	3359.13	3409.41	3982.57	5287.44	4417.08	5087.50	5253.88	5715.07	5718.37	5117.44
9820.45	7893.89	6701.65	4888.00	3193.88	2176.46	1879.08	2129.15	3359.13	3409.41	3982.57	5287.44	4417.08	5087.50	5253.88	5715.07	5718.37	5117.44
2169.94	2262.83	1896.11	2074.34	1717.87	1866.41	2065.71	2084.60	2206.26	2202.48	2185.83	2190.68	2058.61	2058.61	2190.68	2190.68	2391.02	2745.34
2169.94	2262.83	1896.11	2074.34	1717.87	1866.41	2065.71	2084.60	2206.26	2202.48	2185.83	2190.68	2058.61	2058.61	2190.68	2190.68	2391.02	2745.34
1588.12	1587.38	1575.26	1572.97	1501.38	1445.55	1438.73	1425.24	1478.23	1475.97	1494.87	1494.51	1461.66	1480.76	1491.41	1486.47	1495.46	1501.35
2056.36	2059.12	2029.77	2018.48	1872.26	1726.16	1707.81	1677.24	1806.77	1803.89	1857.19	1856.14	1781.70	1814.80	1840.56	1819.48	1833.79	1838.79
1243.89	1248.81	1248.81	1249.10	1281.87	1282.05	1368.05	1364.37	1313.51	1314.32	1387.71	1389.73	1389.73	1385.11	1400.67	1400.67	1400.67	1401.68
2228.81	2257.26	2244.51	2240.34	2054.15	1847.46	1825.12	1766.88	1985.83	1981.08	2035.04	2024.09	1916.10	1973.08	2001.72	1970.86	1994.52	1992.11
969.27	969.27	969.27	1016.55	1052.01	1016.55	1040.19	1087.47	1087.47	1111.11	1040.19	1111.11	1134.75	1134.75	1134.75	1134.75	1134.75	1063.83
1198.20	1198.20	1198.20	1266.59	1354.51	1354.51	1354.51	1339.41	1324.35	1343.16	1341.45	1341.45	1765.98	1510.10	1598.70	1513.23	1458.27	1377.88
1218.16	1218.16	1090.53	1086.53	1086.53	1158.79	1158.79	1161.37	1161.37	1161.37	1161.37	1174.28	1174.28	1174.28	1174.28	1174.28	1174.28	1174.28
1875.51	1838.02	1745.27	1700.58	1597.66	1562.32	1514.61	1553.99	1506.77	1505.54	1555.15	1580.77	1540.24	1536.83	1556.29	1558.22	1555.42	1589.73
4181.23	3278.59	3220.00	3220.00	2634.11	2409.30	2233.98	2222.99	2222.99	2222.99	2237.03	2259.00	2287.22	2279.31	2279.31	2279.31	2283.11	2326.08
1401.50	1402.00	1406.06	1405.92	1406.71	1401.74	1401.57	1413.94	1402.88	1411.84	1351.15	1350.98	1350.52	1350.52	1351.31	1351.31	1350.17	1352.82
1570.34	1570.34	1570.34	1570.34	1570.34	1558.08	1558.08	1588.71	1558.08	1570.34	1570.34	1570.34	1570.34	1570.34	1570.34	1570.34	1564.70	1564.70

INDICE DE PRECIOS AL PRODUCTOR (IPP)

Sigue

**TABLA Nro. 01.- ÍNDICE TOTAL (NACIONAL Y EXPORTACIÓN) DE PRECIOS AL PRODUCTOR (IPP)
SEGÚN SECCIONES, DIVISIONES Y GRUPOS DE LA CLASIFICACIÓN CENTRAL DE PRODUCTOS (CPC)**

BASE : Año 1995 = 100

Viene

No. de Código	Secciones, Divisiones y Grupos	Dic.2007	Ene.2008	Feb.2008	Mar.2008	Abr.2008	May.2008	Jun.2008
Orden CPC								
34 229	OTROS PRODUCTOS LÁCTEOS	1078.55	1120.99	1125.86	1127.79	1127.79	1129.48	1279.13
35 23	PRODUCTOS DE MOLINERÍA Y ALMIDONES Y SUS PRODUCTOS; OTROS PRODUCTOS ALIMENTICIOS	1081.21	1103.74	1130.66	1148.82	1147.87	1241.06	1250.97
36 231	PRODUCTOS DE MOLINERÍA	1129.49	1131.82	1130.06	1135.12	1161.13	1526.94	1488.29
37 233	PREPARADOS DEL TIPO UTILIZADO PARA LA ALIMENTACION DE ANIMALES	933.78	1014.39	1045.45	1070.27	1076.18	1090.23	1124.00
38 234	PRODUCTOS DE PANADERIA	1342.00	1365.17	1365.17	1378.51	1394.23	1529.24	1529.24
39 235	AZÚCAR	1138.59	1139.25	1136.93	1138.59	1139.42	1139.42	1141.08
40 236	CACAO, CHOCOLATE Y ARTÍCULOS DE CONFITERÍA PREPARADOS CON AZÚCAR	1303.76	1316.17	1452.59	1535.82	1391.89	1486.99	1516.17
41 237	MACARRONES, FIDEOS, ALCUZCUZ Y PRODUCTOS FARINACEOS ANÁLOGOS	961.46	961.46	978.41	991.07	1136.22	1135.32	1177.91
42 239	PRODUCTOS ALIMENTICIOS N.C.P.	949.96	960.53	965.64	959.93	992.12	996.48	1015.58
43 24	BEBIDAS	1250.51	1257.77	1266.82	1270.64	1277.47	1277.56	1277.56
44 241	ALCOHOL ETÍLICO; AGUARDIENTES, LICORES Y OTRAS BEBIDAS ESPIRITUOSAS; PREPARADOS ALCOHÓLICOS COMPUESTOS ..., ETC.	971.97	1028.19	1004.35	1004.35	1057.19	1057.19	1057.19
45 243	LICORES DE MALTA Y MALTA	1406.87	1406.87	1406.87	1406.87	1406.87	1406.87	1406.87
46 244	BEBIDAS NO ALCOHÓLICAS; AGUAS MINERALES EMBOTELLADAS	1195.93	1195.93	1221.46	1229.51	1229.51	1229.71	1229.71
47 25	PRODUCTOS DE TABACO	1317.32	1317.32	1317.32	1317.32	1317.32	1317.32	1317.32
48 250	PRODUCTOS DE TABACO	1317.32	1317.32	1317.32	1317.32	1317.32	1317.32	1317.32
49 26	HILADOS E HILOS; TEJIDOS DE FIBRAS TEXTILES, INCLUSO AFELPADOS	794.66	806.46	816.66	825.83	830.45	833.28	842.60
50 263	HILADOS E HILOS DE FIBRAS TEXTILES NATURALES	890.12	890.12	890.12	908.04	922.92	922.92	922.92
51 264	HILADOS E HILOS DE FILAMENTOS CONTINUOS O FIBRAS DISCONTINUAS MANUFACTURADOS	812.38	820.74	825.69	846.11	855.98	860.53	861.16
52 266	TEJIDOS (EXCEPTO TEJIDOS ESPECIALES) DE ALGODÓN	758.30	778.78	790.30	793.91	795.81	798.66	808.28
53 267	TEJIDOS (EXCEPTO TEJIDOS ESPECIALES) DE FILAMENTOS CONTINUOS Y FIBRAS DISCONTINUAS MANUFACTURADOS	830.40	831.26	848.99	848.99	848.99	848.99	873.98
54 27	ARTÍCULOS TEXTILES (EXCEPTO PRENDAS DE VESTIR)	963.57	1041.03	1041.03	1041.03	1041.03	1041.03	1041.03
55 271	ARTÍCULOS CONFECCIONADOS CON MATERIAS TEXTILES	963.57	1041.03	1041.03	1041.03	1041.03	1041.03	1041.03
56 28	TEJIDOS DE PUNTO O GANCHILLO; PRENDAS DE VESTIR	1069.30	1121.99	1129.50	1141.92	1143.96	1162.18	1162.54
57 281	TEJIDOS DE PUNTO O GANCHILLO	725.71	749.37	749.37	749.37	758.52	776.86	776.86
58 282	PRENDAS DE VESTIR, EXCEPTO DE PELETERÍA	1127.63	1185.25	1194.03	1208.56	1209.40	1227.59	1228.01
59 29	CUERO Y PRODUCTOS DE CUERO; CALZADO	1106.63	1131.44	1136.10	1138.94	1155.12	1157.52	1152.63
60 291	CUERO CURTIDO O ADOBADO; CUERO ARTIFICIAL O REGENERADO	1676.53	1683.57	1699.59	1699.59	1704.08	1704.08	1615.79
61 293	CALZADO CON SUELA Y PALAS DE CAUCHO O MATERIAS PLÁSTICAS, O CON SUELA Y PALAS DE CUERO O MATERIAS TEXTILES, ETC.	895.94	895.94	895.94	895.94	895.94	902.24	923.83
62 295	OTROS TIPOS DE CALZADO, EXCEPTO CALZADO DE ASBESTO, CALZADO ORTOPÉDICO Y BOTAS DE ESQUIAR SOBRE HIELO	1046.58	1100.76	1100.76	1107.31	1142.95	1143.02	1143.02
63 296	PARTES DE CALZADO, PLANTILLAS, TALONERAS Y ARTÍCULOS ANÁLOGOS; POLAINAS CORTAS Y LARGAS Y ARTÍCULOS ANÁLOGOS Y SUS PARTES	1519.17	1527.69	1624.78	1624.78	1624.78	1624.78	1726.39
64 3	OTROS BIENES TRANSPORTABLES, EXCEPTO PRODUCTOS METÁLICOS, MAQUINARIA Y EQUIPO	1335.78	1342.74	1349.73	1362.34	1370.28	1373.23	1378.46
65 31	PRODUCTOS DE MADERA, CORCHO, PAJA Y MATERIALES TRENZABLES	1234.24	1304.49	1304.05	1304.05	1314.71	1315.28	1318.79

ÍNDICE DE PRECIOS AL PRODUCTOR (IPP)

Tabla No. 01.- Continuación ...

Jul.2008	Ago.2008	Sep.2008	Oct.2008	Nov.2008	Dic.2008	Ene.2009	Feb.2009	Mar.2009	Abr.2009	May.2009	Jun.2009	Jul.2009	Ago.2009	Sep.2009	Oct.2009	Nov.2009	Dic.2009
1295.97	1296.77	1303.38	1303.15	1304.43	1304.02	1303.74	1304.69	1305.86	1312.76	1214.14	1213.86	1213.12	1213.12	1214.41	1214.41	1216.08	1220.39
1291.41	1276.82	1275.76	1287.16	1256.33	1261.87	1263.86	1263.13	1252.57	1248.04	1242.54	1243.00	1240.72	1249.67	1246.83	1262.26	1270.80	1282.79
1458.26	1349.30	1381.30	1383.60	1383.12	1382.39	1380.38	1377.91	1281.55	1266.43	1266.43	1265.25	1238.09	1235.03	1233.40	1222.48	1222.19	1222.90
1127.20	1143.02	1165.55	1194.85	1173.04	1168.27	1150.45	1131.09	1139.81	1141.38	1134.17	1134.17	1145.52	1142.16	1127.41	1141.37	1154.16	1154.24
1538.49	1538.49	1593.48	1553.92	1553.92	1553.92	1553.92	1553.92	1553.92	1553.92	1543.97	1539.51	1519.62	1513.10	1513.10	1512.74	1517.28	1490.50
1262.26	1261.87	1257.54	1257.54	1257.54	1257.54	1259.86	1257.54	1258.53	1258.95	1258.95	1258.95	1257.29	1257.29	1257.29	1255.63	1256.71	1341.28
1692.63	1685.55	1555.29	1543.91	1354.05	1406.76	1437.92	1476.93	1493.88	1466.50	1441.83	1470.57	1488.26	1538.28	1535.70	1614.78	1616.76	1614.86
1171.58	1127.71	1107.52	1112.02	1138.48	1138.48	1165.25	1108.32	1108.32	1103.25	1103.25	1066.97	1051.88	1096.02	1096.02	1045.70	1045.70	1045.70
1021.35	1045.88	1070.46	1109.47	1108.65	1104.76	1105.89	1109.14	1123.65	1132.95	1133.11	1124.81	1124.06	1132.21	1136.31	1161.72	1185.98	1187.96
1281.88	1285.78	1286.85	1278.57	1278.72	1330.02	1334.42	1336.22	1336.20	1336.10	1336.10	1336.10	1336.10	1336.10	1353.50	1353.50	1357.96	1358.12
1090.61	1097.11	1104.60	1104.60	1104.60	1120.66	1154.75	1164.98	1164.98	1164.98	1164.98	1164.98	1164.98	1164.98	1164.98	1164.98	1164.98	1166.01
1406.87	1406.87	1406.87	1406.87	1406.87	1531.00	1531.00	1531.00	1531.00	1531.00	1531.00	1531.00	1531.00	1531.00	1531.00	1531.00	1542.29	1542.29
1229.71	1236.15	1236.37	1218.94	1219.26	1219.42	1219.42	1220.42	1220.39	1220.17	1220.17	1220.17	1220.17	1256.80	1256.80	1256.80	1256.80	1256.84
1317.32	1317.32	1317.32	1317.32	1317.32	1317.32	1317.32	1317.32	1317.32	1433.42	1433.42	1433.42	1433.42	1433.42	1433.42	1433.42	1433.42	1433.42
1317.32	1317.32	1317.32	1317.32	1317.32	1317.32	1317.32	1317.32	1433.42	1433.42	1433.42	1433.42	1433.42	1433.42	1433.42	1433.42	1433.42	1433.42
851.59	872.38	877.40	877.40	877.28	877.28	877.28	862.29	852.62	848.54	846.71	846.71	847.79	848.07	851.33	851.43	851.43	851.43
922.92	951.18	951.18	951.18	951.18	951.18	951.18	911.02	911.02	881.26	881.26	881.26	881.26	896.26	896.26	896.26	896.26	896.26
878.41	893.70	893.70	893.70	893.70	893.70	893.70	853.93	853.93	848.13	843.02	843.02	846.05	846.05	855.15	855.42	855.42	855.42
815.08	847.02	856.25	856.25	856.25	856.25	856.25	856.25	845.34	842.32	842.32	842.32	842.32	842.32	842.32	842.32	842.32	842.32
873.68	880.27	885.89	885.89	885.29	885.29	885.29	885.29	860.16	859.26	859.26	859.26	859.26	859.26	859.26	859.26	859.26	859.26
1041.05	1041.05	1046.36	1046.80	1046.80	1046.80	1046.80	1055.61	1054.28	1054.28	1054.28	1054.28	1054.28	1054.28	1054.28	1054.72	1045.18	1043.93
1041.05	1041.05	1046.36	1046.80	1046.80	1046.80	1046.80	1055.61	1054.28	1054.28	1054.28	1054.28	1054.28	1054.28	1054.28	1054.72	1045.18	1043.93
1167.49	1170.75	1171.93	1176.75	1179.49	1182.31	1184.93	1192.50	1194.09	1198.39	1189.10	1189.75	1189.68	1195.98	1196.41	1194.60	1194.95	1206.06
776.86	793.44	793.44	793.44	793.44	793.44	793.44	793.44	793.44	793.44	793.44	793.44	793.44	793.44	793.44	793.44	793.44	793.44
1233.81	1234.80	1236.18	1241.82	1245.03	1248.33	1251.39	1260.24	1262.11	1267.13	1256.26	1257.03	1256.95	1264.31	1264.82	1262.70	1263.11	1276.11
1169.65	1173.02	1181.11	1194.08	1202.40	1203.12	1203.12	1205.50	1206.24	1209.17	1209.86	1207.95	1207.95	1209.01	1209.01	1208.61	1208.61	1208.61
1615.79	1615.79	1662.15	1662.15	1662.15	1662.15	1662.15	1662.15	1662.15	1662.15	1662.15	1662.15	1736.80	1736.80	1736.80	1736.80	1736.80	1736.80
923.83	923.83	923.83	923.83	945.91	952.21	952.21	952.21	952.21	952.21	952.21	969.93	969.93	969.93	969.93	969.93	969.93	969.93
1182.35	1190.15	1190.57	1220.55	1220.55	1216.73	1216.73	1215.20	1216.90	1223.67	1225.29	1176.00	1176.00	1178.44	1178.44	1177.53	1177.53	1177.53
1726.39	1726.39	1726.39	1726.39	1726.39	1726.39	1726.39	1878.83	1878.83	1878.83	1878.83	1878.83	1878.83	1878.83	1878.83	1878.83	1878.83	1878.83
1388.69	1394.29	1402.97	1404.85	1404.13	1402.69	1398.09	1396.47	1399.74	1401.35	1397.84	1395.12	1395.83	1394.22	1391.75	1390.12	1389.25	1392.86
1319.21	1319.47	1327.62	1348.54	1348.89	1349.19	1349.14	1349.14	1349.14	1349.14	1337.98	1337.98	1341.88	1341.88	1341.88	1342.08	1342.08	1342.08

INDICE DE PRECIOS AL PRODUCTOR (IPP)

Sigue

**TABLA Nro. 01.- ÍNDICE TOTAL (NACIONAL Y EXPORTACIÓN) DE PRECIOS AL PRODUCTOR (IPP)
SEGÚN SECCIONES, DIVISIONES Y GRUPOS DE LA CLASIFICACIÓN CENTRAL DE PRODUCTOS (CPC)**

BASE : Año 1995 = 100

Viene

No. de Orden	Código CPC	Secciones, Divisiones y Grupos	Dic.2007	Ene.2008	Feb.2008	Mar.2008	Abr.2008	May.2008	Jun.2008
66	311	MADERA ASERRADA O CORTADA LONGITUDINALMENTE, CORTADA EN HOJAS O DESCORTEZADA, DE MAS DE 6 mm DE ESPESOR; ETC.	2004.24	2011.44	2012.21	2012.21	2060.74	2060.74	2060.74
67	314	TABLEROS Y PANELES	965.53	1061.18	1061.18	1061.18	1061.18	1061.18	1061.18
68	316	OBRAS Y PIEZAS DE CARPINTERÍA PARA EDIFICIOS Y CONSTRUCCIÓN (INCLUSO TABLEROS DE MADERA CELULAR, TABLEROS ARMADOS ..., ETC.)	1231.99	1290.93	1287.57	1287.57	1289.46	1292.67	1312.20
69	32	PASTA DE PAPEL, PAPEL Y PRODUCTOS DE PAPEL; IMPRESOS Y ARTÍCULOS ANÁLOGOS	1150.73	1161.66	1172.75	1203.02	1210.28	1211.34	1221.53
70	321	PASTA DE PAPEL, PAPEL Y CARTÓN	1170.72	1185.20	1199.75	1239.66	1248.18	1250.05	1262.79
71	323	DIARIOS, REVISTAS Y PUBLICACIONES PERIÓDICAS, PUBLICADOS POR LO MENOS CUATRO VECES POR SEMANA	1089.46	1089.46	1089.46	1089.46	1089.46	1089.46	1089.46
72	325	SELLOS DE CORREOS, TALONARIOS DE CHEQUES, BILLETES DE BANCO, CERTIFICADOS DE ACCIONES, TARJETAS POSTALES, ETC.	788.76	788.76	794.45	794.45	794.45	794.45	821.08
73	326	LIBROS DE REGISTRO, LIBROS DE CONTABILIDAD, CUADERNILLOS DE NOTAS, BLOQUES PARA CARTAS, AGENDAS Y ARTICULOS ANÁLOGOS, ETC.	1300.71	1301.33	1301.33	1307.79	1335.34	1323.94	1324.33
74	33	PRODUCTOS DE HORNO DE COQUE; PRODUCTOS DE PETRÓLEO REFINADO; COMBUSTIBLES NUCLEARES	1429.52	1430.51	1434.47	1434.47	1439.43	1439.43	1439.43
75	333	ACEITES DE PETRÓLEO O ACEITES OBTENIDOS DE MINERALES BITUMINOSOS, EXCEPTO LOS ACEITES CRUDOS; PREPARADOS N.C.P., ETC.	1393.96	1393.96	1393.96	1393.96	1393.96	1393.96	1393.96
76	335	VASELINA, CERA DE PARAFINA, CERA DE PETRÓLEO MICROCRISTALINA, CERA CRUDA, OZOCERITA, CERA DE LIGNITO, CERA DE TURBA, ETC.	4009.16	4082.05	4373.63	4373.63	4738.10	4738.10	4738.10
77	34	PRODUCTOS QUÍMICOS BÁSICOS	1939.23	1945.66	2034.18	2035.73	2035.57	2092.99	2160.01
78	341	PRODUCTOS QUÍMICOS ORGÁNICOS BÁSICOS	1162.43	1162.43	1185.23	1185.23	1185.23	1185.23	1185.23
79	342	PRODUCTOS QUÍMICOS INORGANICOS BASICOS N.C.P.	3013.04	3027.37	3210.60	3214.87	3215.48	3215.48	3235.01
80	346	ABONOS Y PLAGUICIDAS	1493.09	1493.09	1568.31	1568.31	1560.15	1795.82	2011.27
81	347	PLASTICOS EN FORMAS PRIMARIAS	1275.70	1281.15	1281.15	1281.15	1288.22	1288.22	1321.07
82	35	OTROS PRODUCTOS QUÍMICOS; FIBRAS TEXTILES MANUFACTURADAS	1485.14	1492.11	1499.22	1549.85	1571.52	1570.11	1586.03
83	351	PINTURAS Y BARNICES Y PRODUCTOS CONEXOS; COLORES PARA LA PINTURA ARTISTICA; TINTA	1467.15	1466.01	1527.67	1545.28	1580.04	1586.87	1587.43
84	352	PRODUCTOS FARMACEUTICOS	1854.38	1833.88	1838.88	1882.74	1875.46	1864.23	1920.26
85	353	JABON, PREPARADOS PARA LIMPIAR, PERFUMES Y PREPARADOS DE TOCADOR	1300.98	1314.86	1295.25	1378.46	1419.19	1413.79	1416.70
86	354	PRODUCTOS QUÍMICOS N.C.P.	1411.07	1466.55	1480.81	1482.36	1471.07	1491.28	1496.91
87	36	PRODUCTOS DE CAUCHO Y PRODUCTOS PLASTICOS	1308.40	1332.39	1335.03	1339.22	1348.14	1362.23	1369.44
88	361	NEUMATICOS Y CAMARAS DE AIRE, DE CAUCHO	1330.68	1380.21	1380.21	1381.25	1418.66	1419.00	1428.73
89	363	SEMIMANUFACTURAS DE MATERIALES PLASTICOS	1453.69	1482.57	1485.18	1501.09	1501.09	1540.51	1545.15
90	364	ARTICULOS PARA EL ENVASADO DE MERCANCIAS, DE MATERIALES PLASTICOS	1218.68	1229.11	1231.59	1231.59	1231.79	1235.63	1242.75
91	369	OTROS PRODUCTOS PLASTICOS	1285.60	1293.97	1304.68	1305.26	1305.26	1336.56	1344.57
92	37	VIDRIO Y PRODUCTOS DE VIDRIO Y OTROS PRODUCTOS NO METALICOS, N.C.P.	1135.46	1131.34	1131.03	1135.74	1137.30	1137.83	1141.17
93	371	VIDRIO Y PRODUCTOS DE VIDRIO	1034.24	1034.17	1036.68	1036.87	1050.10	1050.72	1051.07
94	372	ARTICULOS DE CERAMICA NO ESTRUCTURALES	1011.23	1046.27	1038.30	1106.72	1106.72	1106.72	1124.09
95	373	PRODUCTOS REFRACTARIOS Y PRODUCTOS DE ARCILLA NO REFRACTARIOS ESTRUCTURALES	850.55	875.94	875.42	877.25	879.26	879.26	896.92
96	374	CEMENTO, CAL Y YESO	1250.88	1236.23	1236.23	1236.23	1236.23	1236.23	1236.23
97	375	ARTICULOS DE HORMIGON, CEMENTO Y YESO	1044.62	1040.79	1040.79	1040.79	1040.79	1043.10	1046.06

ÍNDICE DE PRECIOS AL PRODUCTOR (IPP)

Tabla Nro. 01.- Continuación ...

Jul.2008	Ago.2008	Sep.2008	Oct.2008	Nov.2008	Dic.2008	Ene.2009	Feb.2009	Mar.2009	Abr.2009	May.2009	Jun.2009	Jul.2009	Ago.2009	Sep.2009	Oct.2009	Nov.2009	Dic.2009
2060.74	2060.74	2066.93	2165.32	2165.90	2165.90	2165.90	2165.90	2165.90	2165.90	2165.90	2165.90	2165.90	2165.90	2165.90	2165.90	2165.90	2165.90
1061.18	1061.18	1061.18	1061.18	1061.18	1061.18	1061.18	1061.18	1061.18	1061.18	1061.18	1061.18	1061.18	1061.18	1061.18	1061.18	1061.18	1061.18
1314.54	1315.99	1354.07	1354.07	1355.36	1356.99	1356.72	1356.72	1356.72	1356.72	1294.53	1294.53	1316.27	1316.27	1316.27	1317.40	1317.40	1317.40
1240.08	1243.28	1250.17	1252.22	1249.90	1250.48	1255.53	1251.90	1247.88	1242.23	1238.79	1229.77	1233.49	1223.50	1211.47	1212.72	1212.40	1212.40
1264.15	1265.62	1273.25	1275.85	1275.47	1276.16	1282.86	1273.32	1267.99	1247.53	1242.97	1235.01	1239.95	1227.64	1224.64	1226.33	1224.20	1224.20
1176.41	1176.41	1176.41	1176.41	1163.51	1163.51	1163.51	1163.51	1163.51	1213.67	1213.67	1198.19	1198.19	1198.19	1148.03	1148.03	1148.03	1148.03
821.08	821.08	873.82	878.27	878.27	876.77	876.73	903.10	903.10	903.10	903.10	902.72	902.72	902.72	902.72	901.86	961.86	961.86
1344.35	1413.07	1413.79	1413.79	1429.54	1432.48	1432.48	1531.59	1531.59	1531.59	1531.59	1531.59	1531.59	1507.95	1507.95	1507.95	1507.95	1507.95
1440.28	1440.28	1442.28	1444.53	1444.53	1445.90	1439.06	1439.94	1439.94	1439.94	1439.05	1439.05	1439.05	1439.05	1439.05	1439.05	1439.05	1439.05
1394.83	1394.83	1396.85	1399.13	1399.13	1400.52	1393.59	1394.48	1394.48	1394.48	1393.58	1393.58	1393.58	1393.58	1393.58	1393.58	1393.58	1393.58
4738.10	4738.10	4738.10	4738.10	4738.10	4738.10	4738.10	4738.10	4738.10	4738.10	4738.10	4738.10	4738.10	4738.10	4738.10	4738.10	4738.10	4738.10
2215.18	2303.19	2309.42	2275.17	2262.11	2216.95	2051.45	2056.18	2044.51	2103.04	2079.77	2078.61	2061.36	2059.25	2046.55	2038.31	2026.92	2021.81
1185.23	1185.23	1185.23	1187.86	1187.86	1187.86	1109.67	1109.67	1109.67	1109.67	1109.67	1109.67	1109.67	1109.67	1109.67	1109.67	1109.67	1109.67
3235.00	3253.50	3345.83	3345.83	3345.93	3345.93	3344.32	3352.39	3353.04	3419.68	3407.86	3409.58	3379.11	3373.28	3373.28	3373.28	3373.28	3373.28
2226.72	2531.89	2420.14	2277.76	2224.03	2038.67	1415.43	1422.82	1456.74	1535.19	1457.28	1457.28	1451.91	1451.91	1399.79	1365.94	1319.20	1298.25
1332.85	1363.50	1363.50	1363.50	1363.50	1363.50	1363.50	1363.50	1274.64	1341.91	1341.91	1334.06	1312.47	1312.47	1312.47	1312.47	1312.47	1312.47
1588.02	1593.15	1609.58	1618.55	1613.88	1603.08	1620.65	1627.00	1644.29	1665.09	1666.80	1641.32	1640.87	1641.06	1642.29	1624.16	1616.95	1627.01
1612.75	1618.69	1678.28	1683.49	1684.49	1687.55	1690.28	1687.83	1696.80	1693.59	1691.90	1585.37	1584.61	1587.74	1590.83	1492.97	1491.77	1492.25
1887.17	1914.35	1913.59	1909.07	1930.31	1881.96	1972.79	1985.62	1940.74	2029.61	2034.64	2025.66	2027.87	2038.98	2026.85	2027.08	2023.94	2032.61
1427.10	1410.49	1419.16	1433.05	1402.63	1416.69	1403.76	1412.93	1488.34	1484.01	1483.94	1483.94	1483.94	1476.04	1484.38	1489.17	1474.85	1489.27
1501.21	1539.37	1544.50	1571.10	1597.37	1548.97	1549.33	1546.74	1494.12	1505.32	1512.74	1501.42	1494.01	1495.78	1495.78	1495.12	1495.12	1509.08
1396.56	1410.39	1433.98	1424.92	1416.29	1414.19	1391.71	1373.58	1371.81	1361.74	1339.34	1338.81	1339.31	1343.02	1343.70	1344.62	1344.71	1373.24
1495.93	1543.07	1565.44	1525.29	1527.57	1527.57	1527.57	1496.50	1497.37	1458.58	1458.58	1458.69	1463.40	1463.40	1463.40	1467.19	1467.58	1588.45
1545.36	1545.47	1598.25	1598.83	1600.54	1600.54	1526.37	1526.37	1521.10	1525.32	1520.64	1512.67	1512.67	1521.23	1519.49	1519.49	1519.49	1519.49
1268.44	1273.30	1273.45	1273.89	1251.60	1247.74	1247.74	1223.76	1222.17	1219.31	1169.97	1172.97	1171.54	1170.63	1173.19	1173.19	1173.19	1173.19
1345.60	1352.26	1413.87	1414.87	1415.63	1410.62	1360.45	1355.71	1355.71	1347.45	1348.61	1349.80	1349.80	1373.03	1373.03	1373.34	1373.34	1373.34
1154.86	1157.96	1173.42	1175.98	1185.74	1185.52	1188.47	1189.31	1214.32	1214.09	1219.79	1231.95	1232.37	1232.37	1235.11	1235.29	1235.90	1235.90
1056.65	1056.65	1057.01	1052.83	1052.83	1050.87	1049.48	1049.81	1114.78	1112.55	1112.95	1109.60	1109.60	1109.60	1107.37	1107.37	1107.37	1107.37
1138.48	1107.73	1107.73	1107.73	1107.73	1107.73	1107.73	1107.73	1108.94	1108.94	1108.94	1108.94	1111.67	1111.67	1111.67	1111.67	1111.67	1111.67
899.63	912.76	915.08	912.23	914.56	914.43	923.55	932.61	932.22	932.26	932.26	931.46	934.10	934.10	934.10	936.13	943.00	943.00
1258.29	1258.29	1265.48	1265.48	1283.17	1283.17	1287.40	1287.40	1321.05	1321.05	1331.52	1354.83	1354.83	1354.83	1354.83	1354.83	1354.83	1354.83
1046.06	1065.83	1122.29	1138.53	1138.53	1138.53	1138.53	1138.53	1138.53	1138.53	1138.53	1138.53	1138.53	1138.53	1153.38	1153.38	1153.38	1153.38

INDICE DE PRECIOS AL PRODUCTOR (IPP)

Sigue

**TABLA Nro. 01.- ÍNDICE TOTAL (NACIONAL Y EXPORTACIÓN) DE PRECIOS AL PRODUCTOR (IPP)
SEGÚN SECCIONES, DIVISIONES Y GRUPOS DE LA CLASIFICACIÓN CENTRAL DE PRODUCTOS (CPC)**

BASE : Año 1995 = 100

Viene

No. de Orden	Código CPC	Secciones, Divisiones y Grupos	Dic.2007	Ene.2008	Feb.2008	Mar.2008	Abr.2008	May.2008	Jun.2008
98	38	MUEBLES; OTROS BIENES TRANSPORTABLES N.C.P.	1250.53	1260.22	1288.16	1305.75	1335.88	1356.16	1334.77
99	381	MUEBLES	1154.10	1161.29	1192.76	1210.74	1244.43	1270.48	1270.48
100	384	ARTICULOS DE DEPORTE	683.38	683.38	763.78	763.78	763.78	763.78	763.78
101	385	JUEGOS Y JUGUETES	3514.17	3514.17	3514.17	3514.17	3514.17	3514.17	3514.17
102	389	OTROS ARTICULOS MANUFACTURADOS N.C.P.	1048.35	1069.72	1090.94	1111.73	1136.74	1141.24	1035.84
103	4	<u>PRODUCTOS METALICOS, MAQUINARIA Y EQUIPO</u>	1377.39	1384.02	1417.25	1480.19	1560.43	1605.49	1702.85
104	41	METALES COMUNES	1829.86	1825.37	1906.97	2080.65	2324.77	2420.66	2716.34
105	412	PRODUCTOS LAMINADOS, ESTIRADOS O DOBLADOS DE HIERRO O ACERO	1958.46	1952.78	2051.18	2270.97	2567.06	2686.28	3059.39
106	414	COBRE, NIQUEL, ALUMINIO, ALUMINA, PLOMO, ZINC Y ESTAÑO EN BRUTO	1728.97	1728.97	1776.46	1776.46	1831.98	1831.98	1831.98
107	415	PRODUCTOS SEMIACABADOS DE COBRE, NIQUEL, ALUMINIO, PLOMO, ZINC Y ESTAÑO O SUS ALEACIONES	1104.70	1104.70	1104.70	1104.70	1148.53	1161.56	1168.08
108	42	PRODUCTOS METALICOS ELABORADOS, EXCEPTO MAQUINARIA Y EQUIPO	1293.98	1325.68	1337.19	1436.46	1559.43	1671.43	1730.75
109	421	PRODUCTOS METALICOS ESTRUCTURALES Y SUS PARTES	1245.80	1269.58	1276.09	1310.31	1529.97	1536.85	1553.16
110	422	DEPOSITOS, CISTERNAS Y RECIPIENTES DE HIERRO, ACERO O ALUMINIO	1889.21	1889.21	1896.20	1896.20	1963.72	2089.25	2237.36
111	429	OTROS PRODUCTOS METALICOS ELABORADOS	1216.86	1254.71	1267.85	1394.24	1506.41	1636.95	1691.76
112	43	MAQUINARIA PARA USOS GENERALES	751.58	751.58	769.59	769.77	769.77	769.77	769.77
113	432	BOMBAS, COMPRESORES, MOTORES DE FUERZA HIDRAULICA Y MOTORES DE POTENCIA NEUMATICA Y VALVULAS Y SUS PARTES Y PIEZAS	775.45	775.45	778.37	778.37	778.37	778.37	778.37
114	439	OTRAS MAQUINAS PARA USOS GENERALES Y SUS PARTES Y PIEZAS	731.31	731.31	762.15	762.47	762.47	762.47	762.47
115	44	MAQUINARIA PARA USOS ESPECIALES	1225.16	1225.16	1318.63	1334.45	1336.05	1336.05	1343.49
116	448	APARATOS DE USO DOMESTICO Y SUS PARTES Y PIEZAS	1225.16	1225.16	1318.63	1334.45	1336.05	1336.05	1343.49
117	46	MAQUINARIA Y APARATOS ELECTRICOS	1530.19	1532.27	1532.27	1554.16	1569.32	1596.36	1791.75
118	463	HILOS Y CABLES AISLADOS; CABLES DE FIBRAS OPTICAS	1597.38	1597.38	1597.38	1624.50	1670.59	1709.94	1985.02
119	464	ACUMULADORES Y PILAS Y BATERIAS PRIMARIAS Y SUS PARTES Y PIEZAS	1404.20	1412.92	1412.92	1423.82	1350.04	1346.07	1345.14
120	465	LAMPARAS ELECTRICAS DE INCANDESCENCIA O DESCARGA; LAMPARAS DE ARCO, EQUIPO PARA ALUMBRADO ELECTRICO; SUS PARTES Y PIEZAS	1407.38	1407.38	1407.38	1407.38	1407.38	1407.38	1407.38
121	469	OTRO EQUIPO ELECTRICO Y SUS PARTES Y PIEZAS	1147.92	1147.92	1147.92	1147.92	1147.92	1147.92	1147.92
122	48	APARATOS MEDICOS, INSTRUMENTOS OPTICOS Y DE PRECISION, RELOJES	972.37	972.37	972.37	1080.42	1080.42	1080.42	1080.42
123	482	INSTRUMENTOS Y APARATOS DE MEDICION, VERIFICACION, ANALISIS, DE NAVEGACION Y PARA OTROS FINES, EXCEPTO INSTRUMENTOS ..., ETC.	972.37	972.37	972.37	1080.42	1080.42	1080.42	1080.42
124	49	EQUIPO DE TRANSPORTE	1188.80	1193.93	1195.88	1199.75	1201.11	1203.02	1206.07
125	491	VEHICULOS AUTOMOTORES, REMOLQUES Y SEMIRREMOLQUES; SUS PARTES, PIEZAS Y ACCESORIOS	1177.70	1182.84	1184.50	1188.47	1188.47	1189.75	1191.15
126	492	CARRROCERIAS (INCLUSO CABINAS) PARA VEHICULOS AUTOMOTORES; REMOLQUES Y SEMIRREMOLQUES; PARTES, PIEZAS Y ACCESORIOS	1653.56	1658.60	1672.57	1672.57	1730.91	1759.40	1831.31

ÍNDICE DE PRECIOS AL PRODUCTOR (IPP)

Tabla Nro. 01.- Continuación ...

Jul.2008	Ago.2008	Sep.2008	Oct.2008	Nov.2008	Dic.2008	Ene.2009	Feb.2009	Mar.2009	Abr.2009	May.2009	Jun.2009	Jul.2009	Ago.2009	Sep.2009	Oct.2009	Nov.2009	Dic.2009
1373.67	1420.02	1436.08	1442.39	1444.45	1443.99	1440.33	1423.14	1407.65	1422.64	1400.68	1412.19	1417.60	1415.58	1397.21	1401.17	1403.73	1402.78
1303.30	1313.70	1335.20	1344.33	1349.10	1349.18	1344.99	1324.74	1302.91	1322.60	1293.07	1290.38	1295.01	1292.28	1267.59	1272.38	1272.38	1272.38
763.78	1004.97	1004.97	1004.97	1004.97	1004.97	1004.97	1004.97	1004.97	1004.97	1004.97	1004.97	1004.97	1004.97	1004.97	1004.97	1004.97	1004.97
3514.17	3884.79	3884.79	3884.79	3884.79	3884.79	3884.79	3884.79	3884.79	3884.79	3884.79	3884.79	4171.40	4171.40	4171.40	4171.40	4179.35	4179.35
1107.22	1201.86	1202.23	1199.85	1192.56	1189.98	1187.31	1176.80	1180.46	1182.18	1182.18	1177.41	1187.10	1187.10	1187.10	1187.10	1199.72	1195.00
1724.10	1735.60	1751.10	1740.37	1671.87	1625.89	1565.16	1546.39	1514.22	1512.21	1497.29	1492.63	1490.14	1483.38	1501.62	1504.78	1499.73	1505.53
2774.92	2795.46	2789.35	2694.98	2506.43	2377.44	2202.52	2170.31	2113.60	2097.26	2066.42	2051.77	2046.36	2032.34	2049.22	2061.17	2025.55	2040.46
3133.53	3155.67	3147.95	3028.53	2801.25	2638.02	2416.67	2375.90	2311.78	2291.10	2252.07	2233.54	2226.69	2209.22	2235.90	2251.02	2205.95	2224.82
1831.98	1859.12	1859.12	1859.12	1859.12	1859.12	1859.12	1859.12	1784.48	1784.48	1784.48	1784.48	1784.48	1784.48	1784.48	1784.48	1784.48	1784.48
1168.08	1174.60	1174.60	1174.60	1105.07	1105.07	1105.07	1105.07	1105.07	1105.07	1105.07	1105.07	1105.07	1103.41	1070.74	1070.74	1070.74	1070.74
1754.94	1776.57	1801.26	1865.65	1801.62	1711.50	1646.31	1695.47	1622.73	1599.96	1585.50	1583.13	1568.98	1568.63	1569.17	1568.52	1568.30	1569.33
1577.68	1710.72	1699.30	1570.59	1486.79	1478.64	1475.69	1478.15	1442.66	1446.45	1381.21	1383.67	1330.05	1333.33	1336.60	1337.42	1337.42	1342.34
2287.72	2287.72	2489.00	2523.75	2523.75	2523.75	2523.75	2407.50	2407.50	2407.50	2371.06	2371.06	2316.88	2316.88	2316.88	2316.88	2316.88	2316.88
1712.08	1715.11	1721.18	1827.55	1758.08	1638.87	1552.05	1634.37	1543.78	1512.53	1511.17	1507.52	1506.88	1505.77	1505.85	1504.82	1504.53	1504.95
780.75	781.69	798.32	798.32	798.32	798.32	798.32	798.32	801.41	801.41	801.41	801.41	801.41	801.41	801.41	801.41	801.41	801.41
778.37	780.42	780.42	780.42	780.42	780.42	780.42	780.42	780.42	780.42	780.42	780.42	780.42	780.42	780.42	780.42	780.42	780.42
782.77	782.77	813.52	813.52	813.52	813.52	813.52	813.52	819.23	819.23	819.23	819.23	819.23	819.23	819.23	819.23	819.23	819.23
1380.46	1380.46	1442.69	1442.69	1442.69	1442.69	1442.69	1440.79	1434.82	1441.33	1366.35	1366.35	1363.94	1363.94	1363.94	1363.94	1363.94	1348.38
1380.46	1380.46	1442.69	1442.69	1442.69	1442.69	1442.69	1440.79	1434.82	1441.33	1366.35	1366.35	1363.94	1363.94	1363.94	1363.94	1363.94	1348.38
1775.74	1776.58	1831.38	1831.38	1670.04	1669.42	1545.61	1280.75	1217.61	1216.10	1256.58	1246.53	1251.87	1198.80	1365.70	1364.28	1397.96	1431.48
1962.51	1963.66	1955.28	1955.28	1728.41	1727.54	1627.42	1255.85	1168.96	1168.96	1225.89	1212.21	1218.37	1144.05	1378.74	1376.75	1424.10	1471.25
1345.14	1345.23	1599.71	1599.71	1599.71	1599.71	1379.30	1376.73	1371.03	1364.72	1364.72	1361.23	1365.23	1364.35	1364.35	1364.35	1364.35	1364.35
1407.38	1407.38	1407.38	1407.38	1407.38	1407.38	1407.38	1407.38	1407.38	1407.38	1407.38	1498.05	1498.05	1498.05	1498.05	1498.05	1498.05	1498.05
1147.92	1147.92	1147.92	1147.92	1147.92	1147.92	1147.92	1147.92	1147.92	1147.92	1147.92	1147.92	1147.92	1147.92	1147.92	1147.92	1147.92	1147.92
1080.42	1134.44	1134.44	1134.44	1134.44	1134.44	1134.44	1161.45	1161.45	1161.45	1161.45	1161.45	1161.45	1161.45	1161.45	1161.45	1161.45	1350.52
1080.42	1134.44	1134.44	1134.44	1134.44	1134.44	1134.44	1161.45	1161.45	1161.45	1161.45	1161.45	1161.45	1161.45	1161.45	1161.45	1161.45	1350.52
1206.24	1214.00	1214.07	1212.95	1213.21	1212.96	1217.79	1224.83	1224.42	1238.75	1239.58	1239.58	1242.66	1245.51	1245.88	1247.63	1248.64	1251.85
1191.15	1198.34	1198.34	1196.21	1196.21	1195.90	1200.76	1207.94	1207.42	1222.45	1222.45	1222.45	1226.07	1229.44	1229.44	1231.23	1231.23	1234.52
1838.55	1870.06	1873.15	1914.64	1925.86	1927.87	1931.48	1932.79	1937.15	1921.69	1957.25	1957.25	1937.96	1918.68	1934.79	1934.79	1978.33	1978.33

INDICE DE PRECIOS AL PRODUCTOR (IPP)

**TABLA Nro. 02. - VARIACIÓN PORCENTUAL MENSUAL DEL ÍNDICE TOTAL (NACIONAL Y EXPORTACIÓN) DE PRECIOS AL PRODUCTOR (IPP)
SEGÚN SECCIONES, DIVISIONES Y GRUPOS DE LA CLASIFICACIÓN CENTRAL DE PRODUCTOS (CPC)**

BASE : Año 1995 = 100

No. de Orden	Código CPC	Secciones, Divisiones y Grupos	Dic.2007	Ene.2008	Feb.2008	Mar.2008	Abr.2008	May.2008	Jun.2008	Jul.2008
01	5	INDICE TOTAL	-1.59	0.03	4.18	6.87	3.41	7.40	6.11	1.66
02	0	PRODUCTOS DE LA AGRICULTURA, LA SILVICULTURA Y LA PESCA	-0.13	-2.29	3.52	9.10	-4.92	1.15	-0.69	11.60
03	01	PRODUCTOS DE LA AGRICULTURA Y LA HORTICULTURA	-2.74	4.70	7.49	10.21	-9.02	-4.24	5.29	3.03
04	011	CEREALES	4.56	7.38	0.38	5.48	0.28	-2.51	5.73	0.53
05	012	LEGUMBRES	-11.01	-0.70	15.02	12.26	16.71	21.66	11.99	0.58
06	013	FRUTAS Y NUECES	-9.67	3.98	13.88	13.48	-22.52	-18.93	2.34	5.60
07	014	SEMILLAS Y FRUTOS OLEAGINOSOS	7.28	5.05	3.46	11.78	9.12	-0.10	1.34	0.38
08	016	CULTIVOS DE PLANTAS BEBESTIBLES Y ESPECIAS	2.38	3.45	3.88	12.67	-11.96	10.53	10.85	0.33
09	018	PLANTAS UTILIZADAS EN LA FABRICACION DE AZUCAR	10.68	6.84	0.00	0.00	-33.97	0.00	0.00	37.98
10	019	MATERIAS VEGETALES EN BRUTO N.C.P.	0.29	-0.08	4.90	1.53	2.24	1.93	0.10	1.34
11	02	ANIMALES VIVOS Y PRODUCTOS ANIMALES	-0.40	2.34	1.46	8.00	-5.95	-1.86	-5.61	16.61
12	021	ANIMALES VIVOS	-1.34	3.14	1.47	5.75	-5.90	0.00	-5.80	17.98
13	029	OTROS PRODUCTOS ANIMALES	8.79	-4.70	1.39	29.36	-6.39	-16.44	-3.84	4.05
14	03	PRODUCTOS DE LA SILVICULTURA Y LA EXTRACCION DE MADERA	3.57	-4.13	-0.93	2.08	1.27	8.05	1.60	3.94
15	032	GOMAS NATURALES	3.57	-4.13	-0.93	2.08	1.27	8.05	1.60	3.94
16	04	PESCADO Y OTROS PRODUCTOS DE LA PESCA	5.75	-19.90	-4.71	7.06	8.57	17.64	-9.17	28.03
17	041	PESCADO, VIVO, FRESCO O REFRIGERADO	5.75	-19.90	-4.71	7.06	8.57	17.64	-9.17	28.03
18	1	MINERALES, ELECTRICIDAD, GAS Y AGUA	-3.48	-0.52	6.65	10.69	6.96	12.41	9.86	0.17
19	12	PETROLEO CRUDO Y GAS NATURAL	-3.50	-0.52	6.68	10.67	6.98	12.46	9.92	0.17
20	120	PETROLEO CRUDO Y GAS NATURAL	-3.50	-0.52	6.68	10.67	6.98	12.46	9.92	0.17
21	14	MINERALES METALICOS	0.00	0.00	0.00	13.44	1.79	0.77	-3.74	0.00
22	142	MINERALES Y CONCENTRADOS DE METALES NO FERROSOS (EXCEPTO MINERALES Y CONCENTRADOS DE URANIO O TORIO)	0.00	0.00	0.00	13.44	1.79	0.77	-3.74	0.00
23	2	PRODUCTOS ALIMENTICIOS, BEBIDAS Y TABACO; TEXTILES, PRENDAS DE VESTIR Y PRODUCTOS DE CUERO	0.84	2.57	2.10	1.06	0.35	3.44	2.50	2.21
24	21	CARNE, PESCADO, FRUTAS, LEGUMBRES, ACEITES Y GRASAS	1.27	3.16	2.56	1.10	0.47	2.54	3.71	2.43
25	211	CARNE Y PRODUCTOS DE CARNE	-0.19	0.17	1.10	0.98	5.09	6.24	0.74	0.49
26	212	PESCADO PREPARADO O EN CONSERVA	0.27	3.01	1.49	-1.65	-1.09	3.08	3.95	3.78
27	213	LEGUMBRES PREPARADAS O EN CONSERVA	1.25	-1.23	5.00	-4.76	5.00	0.00	-2.38	0.00
28	214	JUGOS DE FRUTAS Y DE LEGUMBRES	0.00	6.42	0.04	-2.61	0.00	0.00	4.48	0.29
29	215	FRUTAS Y NUECES PREPARADAS O CONSERVADAS	0.00	6.51	0.00	0.00	3.06	0.00	0.00	0.00
30	216	ACEITES Y GRASAS ANIMALES Y VEGETALES	6.62	3.26	6.87	11.07	4.83	0.08	4.25	-0.30
31	218	TORTAS DE SEMILLAS OLEAGINOSAS Y OTROS RESIDUOS SOLIDOS RESULTANTES DE LA EXTRACCION DE GRASAS O ACEITES VEGETALES; ETC.	0.00	17.53	11.16	14.73	0.10	0.00	-0.11	-9.76
32	22	PRODUCTOS LACTEOS	0.40	2.20	0.25	0.10	0.00	6.62	7.09	0.74

ÍNDICE DE PRECIOS AL PRODUCTOR (IPP)

Tabla Nro. 02.- Continuación ...

Agc.2008	Sep.2008	Oct.2008	Nov.2008	Dic.2008	Ene.2009	Feb.2009	Mar.2009	Abr.2009	May.2009	Jun.2009	Jul.2009	Ago.2009	Sep.2009	Oct.2009	Nov.2009	Dic.2009	No. de Orden
-11.29	-7.48	-13.54	-14.86	-11.11	-3.45	1.84	15.17	0.22	5.05	12.00	-7.23	5.44	1.14	3.19	2.22	-4.53	01
-3.26	2.14	-6.90	0.47	-2.60	1.22	-3.12	5.82	-1.51	-3.18	2.68	1.24	-3.80	-3.10	-3.70	17.90	-0.82	02
-2.21	3.64	-6.85	-5.09	2.89	4.38	0.38	4.53	0.51	-5.77	4.43	-5.99	-6.71	4.54	-3.73	10.46	3.96	03
5.68	-9.51	-5.14	4.00	4.84	2.44	-2.42	2.99	3.41	-18.18	-5.02	1.25	-9.41	-4.90	9.33	4.37	8.09	04
-11.63	9.39	-21.30	-1.87	-11.64	11.67	3.27	5.48	8.36	5.25	-12.30	-1.93	-17.20	3.50	-5.08	-0.57	19.69	05
-4.83	26.09	-5.22	-8.97	10.11	4.47	1.52	11.77	-5.67	-2.89	14.79	-14.65	-4.36	12.14	-12.86	21.41	-2.48	06
-0.18	-19.48	-4.03	-13.43	-13.05	-3.01	-3.06	-2.32	3.84	5.99	17.02	0.03	-6.71	3.13	2.00	0.39	6.77	07
-8.05	2.43	-3.09	-23.89	6.30	16.26	4.19	-17.51	9.54	-3.48	11.67	0.00	9.59	3.62	1.49	11.56	0.07	08
2.16	-9.56	10.94	6.10	2.55	-4.57	2.04	-5.46	0.00	2.90	-0.33	8.97	-5.85	0.00	0.00	0.00	8.89	09
1.28	1.37	0.99	1.80	1.86	0.20	-0.03	0.00	-2.63	-4.43	-0.87	-2.72	-1.35	-7.94	0.12	-3.00	2.44	10
1.17	8.56	-5.32	1.01	-1.88	7.31	-8.02	3.08	-0.34	3.54	5.72	5.55	-1.96	-14.07	0.08	28.96	-17.06	11
0.16	8.83	-6.04	1.02	-1.90	9.64	-8.87	2.97	-0.66	3.71	6.14	6.21	-1.98	-15.35	1.27	31.27	-18.41	12
11.67	6.09	1.59	0.94	-1.75	-13.31	1.42	4.19	2.77	1.87	1.58	-1.20	-1.67	-0.03	-10.95	4.53	0.86	13
4.01	-0.57	11.90	-4.04	-11.21	-3.31	-1.77	2.03	-1.77	0.00	0.00	1.11	0.00	0.00	0.50	1.49	2.55	14
4.01	-0.57	11.90	-4.04	-11.21	-3.31	-1.77	2.03	-1.77	0.00	0.00	1.11	0.00	0.00	0.50	1.49	2.55	15
-8.60	-6.22	-8.56	12.86	-13.93	-12.26	-6.80	13.01	-8.37	-3.44	-6.41	18.80	1.39	-7.73	-8.02	25.10	8.40	16
-8.60	-6.22	-8.56	12.86	-13.93	-12.26	-6.80	13.01	-8.37	-3.44	-6.41	18.80	1.39	-7.73	-8.02	25.10	8.40	17
-19.54	-15.11	-26.90	-34.55	-31.52	-13.35	13.10	57.00	1.48	16.64	32.49	-16.39	15.07	3.29	8.72	0.11	-10.35	18
-19.62	-15.10	-27.06	-34.66	-31.86	-13.66	13.31	57.77	1.50	16.81	32.76	-16.46	15.18	3.27	8.78	0.06	-10.51	19
-19.62	-15.10	-27.06	-34.66	-31.86	-13.66	13.31	57.77	1.50	16.81	32.76	-16.46	15.18	3.27	8.78	0.06	-10.51	20
4.28	-16.21	9.40	-17.18	8.65	10.68	0.91	5.84	-0.17	-0.76	0.22	-6.03	0.00	6.42	0.00	9.15	14.82	21
4.28	-16.21	9.40	-17.18	8.65	10.68	0.91	5.84	-0.17	-0.76	0.22	-6.03	0.00	6.42	0.00	9.15	14.82	22
-0.05	-0.76	-0.15	-4.55	-3.72	-0.47	-0.94	3.72	-0.15	1.28	-0.02	-2.20	1.31	0.72	-0.33	0.61	0.39	23
0.13	-1.43	-0.56	-7.24	-7.80	-1.06	-1.79	7.72	-0.16	2.95	-0.06	-4.01	1.86	1.42	-1.15	0.79	0.27	24
0.40	0.00	0.02	2.62	0.01	6.71	-0.27	-3.73	0.06	5.58	0.14	0.00	-0.33	1.12	0.00	0.00	0.07	25
1.28	-0.56	-0.19	-8.31	-10.06	-1.21	-3.19	12.39	-0.24	2.72	-0.54	-5.34	2.97	1.45	-1.54	1.20	-0.12	26
0.00	0.00	4.88	3.49	-3.37	2.33	4.55	0.00	2.17	-6.38	6.82	2.13	0.00	0.00	0.00	0.00	-6.25	27
0.00	0.00	5.71	6.94	0.00	0.00	-1.11	-1.12	1.42	-0.13	0.00	31.65	-14.49	5.87	-5.35	-3.63	-5.51	28
0.00	-10.48	-0.37	0.00	6.65	0.00	0.22	0.00	0.00	0.00	1.11	0.00	0.00	0.00	0.00	0.00	0.00	29
-2.00	-5.05	-2.56	-6.05	-2.21	-3.05	2.60	-3.04	-0.08	3.30	1.65	-2.56	-0.22	1.27	0.12	-0.18	2.21	30
-21.59	-1.79	0.00	-18.20	-8.53	-7.28	-0.49	0.00	0.63	0.98	1.25	-0.35	0.00	0.00	0.17	0.00	1.88	31
0.04	0.29	-0.01	0.06	-0.35	-0.01	0.88	-0.78	0.64	-4.30	-0.01	-0.03	0.00	0.06	0.00	-0.08	0.20	32

INDICE DE PRECIOS AL PRODUCTOR (IPP)

Sigue

**TABLA Nro. 02. - VARIACIÓN PORCENTUAL MENSUAL DEL ÍNDICE TOTAL (NACIONAL Y EXPORTACIÓN) DE PRECIOS AL PRODUCTOR (IPP)
SEGÚN SECCIONES, DIVISIONES Y GRUPOS DE LA CLASIFICACIÓN CENTRAL DE PRODUCTOS (CPC)**

BASE : Año 1995 = 100

Viene

No. de Orden	Código CPC	Secciones, Divisiones y Grupos	Dic.2007	Ene.2008	Feb.2008	Mar.2008	Abr.2008	May.2008	Jun.2008	Jul.2008
33	221	LECHE Y CREMA ELABORADAS	0.00	0.00	0.00	0.00	0.00	15.19	0.00	0.00
34	229	OTROS PRODUCTOS LACTEOS	0.71	3.93	0.44	0.17	0.00	0.15	13.25	1.32
35	23	PRODUCTOS DE MOLINERIA Y ALMIDONES Y SUS PRODUCTOS; OTROS PRODUCTOS ALIMENTICIOS	0.43	2.08	2.44	1.61	-0.08	8.12	0.80	3.23
36	231	PRODUCTOS DE MOLINERIA	0.08	0.21	-0.16	0.45	2.29	31.51	-2.53	-2.02
37	233	PREPARADOS DEL TIPO UTILIZADO PARA LA ALIMENTACION DE ANIMALES	1.42	8.63	3.06	2.37	0.55	1.31	3.10	0.29
38	234	PRODUCTOS DE PANADERIA	0.00	1.73	0.00	0.98	1.14	9.68	0.00	0.61
39	235	AZUCAR	0.00	0.06	-0.20	0.15	0.07	0.00	0.15	10.62
40	236	CACAO, CHOCOLATE Y ARTICULOS DE CONFITERIA PREPARADOS CON AZUCAR	-0.02	0.95	10.36	5.73	-9.37	6.83	1.96	11.64
41	237	MACARRONES, FIDEOS, ALCUZCUZ Y PRODUCTOS FARINACEOS ANALOGOS	2.97	0.00	1.76	1.29	14.65	-0.08	3.75	-0.54
42	239	PRODUCTOS ALIMENTICIOS N.C.P.	0.34	1.11	0.53	-0.59	3.35	0.44	1.92	0.57
43	24	BEBIDAS	0.00	0.58	0.72	0.30	0.54	0.01	0.00	0.34
44	241	ALCOHOL ETILICO; AGUARDIENTES, LICORES Y OTRAS BEBIDAS ESPIRITUOSAS; PREPARADOS ALCOHOLICOS COMPUESTOS ..., ETC.	0.00	5.78	-2.32	0.00	5.26	0.00	0.00	3.16
45	243	LICORES DE MALTA Y MALTA	0.00	0.00	0.00	0.00	0.00	0.00	0.00	0.00
46	244	BEBIDAS NO ALCOHOLICAS; AGUAS MINERALES EMBOTELLADAS	0.00	0.00	2.13	0.66	0.00	0.02	0.00	0.00
47	25	PRODUCTOS DE TABACO	0.00	0.00	0.00	0.00	0.00	0.00	0.00	0.00
48	250	PRODUCTOS DE TABACO	0.00	0.00	0.00	0.00	0.00	0.00	0.00	0.00
49	26	HILADOS E HILOS; TEJIDOS DE FIBRAS TEXTILES, INCLUSO AFELPADOS	0.74	1.48	1.27	1.12	0.56	0.34	1.12	1.07
50	263	HILADOS E HILOS DE FIBRAS TEXTILES NATURALES	0.00	0.00	0.00	2.01	1.64	0.00	0.00	0.00
51	264	HILADOS E HILOS DE FILAMENTOS CONTINUOS O FIBRAS DISCONTINUAS MANUFACTURADOS	0.36	1.03	0.60	2.47	1.17	0.53	0.07	2.00
52	266	TEJIDOS (EXCEPTO TEJIDOS ESPECIALES) DE ALGODON	1.40	2.70	1.48	0.46	0.24	0.36	1.21	0.84
53	267	TEJIDOS (EXCEPTO TEJIDOS ESPECIALES) DE FILAMENTOS CONTINUOS Y FIBRAS DISCONTINUAS MANUFACTURADOS	0.22	0.10	2.13	0.00	0.00	0.00	2.94	-0.03
54	27	ARTICULOS TEXTILES (EXCEPTO PRENDAS DE VESTIR)	0.33	8.04	0.00	0.00	0.00	0.00	0.00	0.00
55	271	ARTICULOS CONFECCIONADOS CON MATERIAS TEXTILES	0.33	8.04	0.00	0.00	0.00	0.00	0.00	0.00
56	28	TEJIDOS DE PUNTO O GANCHILLO; PRENDAS DE VESTIR	-0.16	4.93	0.67	1.10	0.18	1.59	0.03	0.43
57	281	TEJIDOS DE PUNTO O GANCHILLO	-1.69	3.26	0.00	0.00	1.22	2.42	0.00	0.00
58	282	PRENDAS DE VESTIR, EXCEPTO DE PELETERIA	0.01	5.11	0.74	1.22	0.07	1.50	0.03	0.47
59	29	CUERO Y PRODUCTOS DE CUERO; CALZADO	0.25	2.24	0.41	0.25	1.42	0.21	-0.42	1.48
60	291	CUERO CURTIDO O ADOBADO; CUERO ARTIFICIAL O REGENERADO	0.00	0.42	0.95	0.00	0.26	0.00	-5.18	0.00
61	293	CALZADO CON SUELA Y PALAS DE CAUCHO O MATERIAS PLASTICAS, O CON SUELA Y PALAS DE CUERO O MATERIAS TEXTILES, ETC.	0.00	0.00	0.00	0.00	0.00	0.70	2.39	0.00
62	295	OTROS TIPOS DE CALZADO, EXCEPTO CALZADO DE ASBESTO, CALZADO ORTOPEDICO Y BOTAS DE ESQUIAR SOBRE HIELO	0.61	5.18	0.00	0.59	3.22	0.01	0.00	3.44
63	296	PARTES DE CALZADO, PLANTILLAS, TALONERAS Y ARTICULOS ANALOGOS; POLAINAS CORTAS Y LARGAS Y ARTICULOS ANALOGOS Y SUS PARTES	0.00	0.56	6.36	0.00	0.00	0.00	6.25	0.00
64	3	OTROS BIENES TRANSPORTABLES, EXCEPTO PRODUCTOS METALICOS, MAQUINARIA Y EQUIPO	0.16	0.52	0.52	0.93	0.58	0.22	0.38	0.74

ÍNDICE DE PRECIOS AL PRODUCTOR (IPP)

Tabla Nro. 02.- Continuación ...

																No. de	
Agc.2008	Sep.2008	Oct.2008	Nov.2008	Dic.2008	Ene.2009	Feb.2009	Mar.2009	Abr.2009	May.2009	Jun.2009	Jul.2009	Ago.2009	Sep.2009	Oct.2009	Nov.2009	Dic.2009	Orden
0.00	0.00	0.00	0.00	-0.78	0.00	1.97	-1.93	0.79	0.00	0.00	0.00	0.00	0.00	0.00	-0.36	0.00	33
0.06	0.51	-0.02	0.10	-0.03	-0.02	0.07	0.09	0.53	-7.51	-0.02	-0.06	0.00	0.11	0.00	0.14	0.35	34
-1.13	-0.08	0.89	-2.39	0.44	0.16	-0.06	-0.84	-0.36	-0.44	0.04	-0.18	0.72	-0.23	1.24	0.68	0.94	35
-7.47	2.37	0.17	-0.03	-0.05	-0.15	-0.18	-6.99	-1.18	0.00	-0.09	-2.15	-0.25	-0.13	-0.89	-0.02	0.06	36
1.40	1.97	2.51	-1.82	-0.41	-1.53	-1.68	0.77	0.14	-0.63	0.00	1.00	-0.29	-1.29	1.24	1.12	0.01	37
0.00	3.57	-2.48	0.00	0.00	0.00	0.00	0.00	0.00	-0.64	-0.29	-1.29	-0.43	0.00	-0.02	0.30	-1.77	38
-0.03	-0.34	0.00	0.00	0.00	0.18	-0.18	0.08	0.03	0.00	0.00	-0.13	0.00	0.00	-0.13	0.09	6.73	39
-0.42	-7.73	-0.73	-12.30	3.89	2.21	2.71	1.15	-1.83	-1.68	1.99	1.20	3.36	-0.17	5.15	0.12	-0.12	40
-3.74	-1.79	0.41	2.38	0.00	2.35	-4.89	0.00	-0.46	0.00	-3.29	-1.41	4.20	0.00	-4.59	0.00	0.00	41
2.40	2.35	3.64	-0.07	-0.35	0.10	0.29	1.31	0.83	0.01	-0.73	-0.07	0.73	0.36	2.24	2.09	0.17	42
0.30	0.08	-0.64	0.01	4.01	0.33	0.13	0.00	-0.01	0.00	0.00	0.00	1.30	0.00	0.00	0.33	0.01	43
0.60	0.68	0.00	0.00	1.45	3.04	0.89	0.00	0.00	0.00	0.00	0.00	0.00	0.00	0.00	0.00	0.09	44
0.00	0.00	0.00	0.00	8.82	0.00	0.00	0.00	0.00	0.00	0.00	0.00	0.00	0.00	0.00	0.74	0.00	45
0.52	0.02	-1.41	0.03	0.01	0.00	0.08	0.00	-0.02	0.00	0.00	0.00	3.00	0.00	0.00	0.00	0.00	46
0.00	0.00	0.00	0.00	0.00	0.00	0.00	8.81	0.00	0.00	0.00	0.00	0.00	0.00	0.00	0.00	0.00	47
0.00	0.00	0.00	0.00	0.00	0.00	0.00	8.81	0.00	0.00	0.00	0.00	0.00	0.00	0.00	0.00	0.00	48
2.44	0.58	0.00	-0.01	0.00	0.00	-1.71	-1.12	-0.48	-0.22	0.00	0.13	0.03	0.38	0.01	0.00	0.00	49
3.06	0.00	0.00	0.00	0.00	0.00	-4.22	0.00	-3.27	0.00	0.00	0.00	1.70	0.00	0.00	0.00	0.00	50
1.74	0.00	0.00	0.00	0.00	0.00	-4.45	0.00	-0.68	-0.60	0.00	0.36	0.00	1.08	0.03	0.00	0.00	51
3.92	1.09	0.00	0.00	0.00	0.00	0.00	-1.27	-0.36	0.00	0.00	0.00	0.00	0.00	0.00	0.00	0.00	52
0.75	0.64	0.00	-0.07	0.00	0.00	0.00	-2.84	-0.10	0.00	0.00	0.00	0.00	0.00	0.00	0.00	0.00	53
0.00	0.51	0.04	0.00	0.00	0.00	0.84	-0.13	0.00	0.00	0.00	0.00	0.00	0.00	0.04	-0.90	-0.12	54
0.00	0.51	0.04	0.00	0.00	0.00	0.84	-0.13	0.00	0.00	0.00	0.00	0.00	0.00	0.04	-0.90	-0.12	55
0.28	0.10	0.41	0.23	0.24	0.22	0.64	0.13	0.36	-0.78	0.05	-0.01	0.53	0.04	-0.15	0.03	0.93	56
2.13	0.00	0.00	0.00	0.00	0.00	0.00	0.00	0.00	0.00	0.00	0.00	0.00	0.00	0.00	0.00	0.00	57
0.08	0.11	0.46	0.26	0.27	0.24	0.71	0.15	0.40	-0.86	0.06	-0.01	0.59	0.04	-0.17	0.03	1.03	58
0.29	0.69	1.10	0.70	0.06	0.00	0.20	0.06	0.24	0.06	-0.16	0.00	0.09	0.00	-0.03	0.00	0.00	59
0.00	2.87	0.00	0.00	0.00	0.00	0.00	0.00	0.00	0.00	4.49	0.00	0.00	0.00	0.00	0.00	0.00	60
0.00	0.00	0.00	2.39	0.67	0.00	0.00	0.00	0.00	0.00	1.86	0.00	0.00	0.00	0.00	0.00	0.00	61
0.66	0.03	2.52	0.00	-0.31	0.00	-0.13	0.14	0.56	0.13	-4.02	0.00	0.21	0.00	-0.08	0.00	0.00	62
0.00	0.00	0.00	0.00	0.00	0.00	8.83	0.00	0.00	0.00	0.00	0.00	0.00	0.00	0.00	0.00	0.00	63
0.40	0.62	0.13	-0.05	-0.10	-0.33	-0.12	0.23	0.12	-0.25	-0.19	0.05	-0.11	-0.18	-0.12	-0.06	0.26	64

INDICE DE PRECIOS AL PRODUCTOR (IPP)

Sigue

**TABLA Nro. 02. - VARIACIÓN PORCENTUAL MENSUAL DEL ÍNDICE TOTAL (NACIONAL Y EXPORTACIÓN) DE PRECIOS AL PRODUCTOR (IPP)
SEGÚN SECCIONES, DIVISIONES Y GRUPOS DE LA CLASIFICACIÓN CENTRAL DE PRODUCTOS (CPC)**

BASE : Año 1995 = 100

Viene

No. de Orden	Código CPC	Secciones, Divisiones y Grupos	Dic.2007	Ene.2008	Feb.2008	Mar.2008	Abr.2008	May.2008	Jun.2008	Jul.2008
65	31	PRODUCTOS DE MADERA, CORCHO, PAJA Y MATERIALES TRENZABLES	1.10	5.69	-0.03	0.00	0.82	0.04	0.27	0.03
66	311	MADERA ASERRADA O CORTADA LONGITUDINALMENTE, CORTADA EN HOJAS O DESCORTEZADA, DE MAS DE 6 mm DE ESPESOR; ETC.	0.03	0.36	0.04	0.00	2.41	0.00	0.00	0.00
67	314	TABLEROS Y PANELES	1.59	9.91	0.00	0.00	0.00	0.00	0.00	0.00
68	316	OBRAS Y PIEZAS DE CARPINTERIA PARA EDIFICIOS Y CONSTRUCCION (INCLUSO TABLEROS DE MADERA CELULAR, TABLEROS ARMADOS ..., ETC.)	1.90	4.78	-0.26	0.00	0.15	0.25	1.51	0.18
69	32	PASTA DE PAPEL, PAPEL Y PRODUCTOS DE PAPEL; IMPRESOS Y ARTICULOS ANALOGOS	0.10	0.95	0.95	2.58	0.60	0.09	0.84	1.52
70	321	PASTA DE PAPEL, PAPEL Y CARTON	0.13	1.24	1.23	3.33	0.69	0.15	1.02	0.11
71	323	DIARIOS, REVISTAS Y PUBLICACIONES PERIODICAS, PUBLICADOS POR LO MENOS CUATRO VECES POR SEMANA	0.00	0.00	0.00	0.00	0.00	0.00	0.00	7.98
72	325	SELLOS DE CORREOS, TALONARIOS DE CHEQUES, BILLETES DE BANCO, CERTIFICADOS DE ACCIONES, TARJETAS POSTALES, ETC.	0.00	0.00	0.72	0.00	0.00	0.00	3.35	0.00
73	326	LIBROS DE REGISTRO, LIBROS DE CONTABILIDAD, CUADERNILLOS DE NOTAS, BLOQUES PARA CARTAS, AGENDAS Y ARTICULOS ANALOGOS, ETC.	0.00	0.05	0.00	0.50	2.11	-0.85	0.03	1.51
74	33	PRODUCTOS DE HORNO DE COQUE; PRODUCTOS DE PETROLEO REFINADO; COMBUSTIBLES NUCLEARES	0.00	0.07	0.28	0.00	0.35	0.00	0.00	0.06
75	333	ACEITES DE PETROLEO O ACEITES OBTENIDOS DE MINERALES BITUMINOSOS, EXCEPTO LOS ACEITES CRUDOS; PREPARADOS N.C.P., ETC.	0.00	0.00	0.00	0.00	0.00	0.00	0.00	0.06
76	335	VASELINA, CERA DE PARAFINA, CERA DE PETROLEO MICROCRISTALINA, CERA CRUDA, OZOCERITA, CERA DE LIGNITO, CERA DE TURBA, ETC.	0.00	1.82	7.14	0.00	8.33	0.00	0.00	0.00
77	34	PRODUCTOS QUIMICOS BASICOS	0.00	0.33	4.55	0.08	-0.01	2.82	3.20	2.55
78	341	PRODUCTOS QUIMICOS ORGANICOS BASICOS	0.00	0.00	1.96	0.00	0.00	0.00	0.00	0.00
79	342	PRODUCTOS QUIMICOS INORGANICOS BASICOS N.C.P.	0.00	0.48	6.05	0.13	0.02	0.00	0.61	0.00
80	346	ABONOS Y PLAGUICIDAS	0.00	0.00	5.04	0.00	-0.52	15.11	12.00	10.71
81	347	PLASTICOS EN FORMAS PRIMARIAS	0.00	0.43	0.00	0.00	0.55	0.00	2.55	0.89
82	35	OTROS PRODUCTOS QUIMICOS; FIBRAS TEXTILES MANUFACTURADAS	0.14	0.47	0.48	3.38	1.40	-0.09	1.01	0.13
83	351	PINTURAS Y BARNICES Y PRODUCTOS CONEXOS; COLORES PARA LA PINTURA ARTISTICA; TINTA	0.01	-0.08	4.21	1.15	2.25	0.43	0.03	1.60
84	352	PRODUCTOS FARMACEUTICOS	0.21	-1.11	0.27	2.39	-0.39	-0.60	3.01	-1.72
85	353	JABON, PREPARADOS PARA LIMPIAR, PERFUMES Y PREPARADOS DE TOCADOR	0.07	1.07	-1.49	6.42	2.96	-0.38	0.21	0.73
86	354	PRODUCTOS QUIMICOS N.C.P.	0.46	3.93	0.97	0.10	-0.76	1.37	0.38	0.29
87	36	PRODUCTOS DE CAUCHO Y PRODUCTOS PLASTICOS	1.04	1.83	0.20	0.31	0.67	1.05	0.53	1.98
88	361	NEUMATICOS Y CAMARAS DE AIRE, DE CAUCHO	0.03	3.72	0.00	0.08	2.71	0.02	0.69	4.70
89	363	SEMIMANUFACTURAS DE MATERIALES PLASTICOS	0.06	1.99	0.18	1.07	0.00	2.63	0.30	0.01
90	364	ARTICULOS PARA EL ENVASADO DE MERCANCIAS, DE MATERIALES PLASTICOS	2.51	0.86	0.20	0.00	0.02	0.31	0.58	2.07
91	369	OTROS PRODUCTOS PLASTICOS	0.23	0.65	0.83	0.04	0.00	2.40	0.60	0.08
92	37	VIDRIO Y PRODUCTOS DE VIDRIO Y OTROS PRODUCTOS NO METALICOS, N.C.P.	0.00	-0.36	-0.03	0.42	0.14	0.05	0.29	1.20
93	371	VIDRIO Y PRODUCTOS DE VIDRIO	0.00	-0.01	0.24	0.02	1.28	0.06	0.03	0.53
94	372	ARTICULOS DE CERAMICA NO ESTRUCTURALES	0.00	3.47	-0.76	6.59	0.00	0.00	1.57	1.28
95	373	PRODUCTOS REFRACTARIOS Y PRODUCTOS DE ARCILLA NO REFRACTARIOS ESTRUCTURALES	0.01	2.99	-0.06	0.21	0.23	0.00	2.01	0.30
96	374	CEMENTO, CAL Y YESO	0.00	-1.17	0.00	0.00	0.00	0.00	0.00	1.78

ÍNDICE DE PRECIOS AL PRODUCTOR (IPP)

Tabla Nro. 02.- Continuación ...

Agc.2008	Sep.2008	Oct.2008	Nov.2008	Dic.2008	Ene.2009	Feb.2009	Mar.2009	Abr.2009	May.2009	Jun.2009	Jul.2009	Ago.2009	Sep.2009	Oct.2009	Nov.2009	Dic.2009	No. de Orden
0.02	0.62	1.58	0.03	0.02	0.00	0.00	0.00	0.00	-0.83	0.00	0.29	0.00	0.00	0.02	0.00	0.00	65
0.00	0.30	4.76	0.03	0.00	0.00	0.00	0.00	0.00	0.00	0.00	0.00	0.00	0.00	0.00	0.00	0.00	66
0.00	0.00	0.00	0.00	0.00	0.00	0.00	0.00	0.00	0.00	0.00	0.00	0.00	0.00	0.00	0.00	0.00	67
0.11	2.89	0.00	0.09	0.12	-0.02	0.00	0.00	0.00	-4.58	0.00	1.68	0.00	0.00	0.09	0.00	0.00	68
0.26	0.55	0.16	-0.19	0.05	0.40	-0.29	-0.32	-0.45	-0.28	-0.73	0.30	-0.81	-0.98	0.10	-0.03	0.00	69
0.12	0.60	0.20	-0.03	0.05	0.52	-0.74	-0.42	-1.61	-0.37	-0.64	0.40	-0.99	-0.24	0.14	-0.17	0.00	70
0.00	0.00	0.00	-1.10	0.00	0.00	0.00	0.00	4.31	0.00	-1.28	0.00	0.00	-4.19	0.00	0.00	0.00	71
0.00	6.42	0.51	0.00	-0.17	0.00	3.01	0.00	0.00	0.00	-0.04	0.00	0.00	0.00	-0.10	6.65	0.00	72
5.11	0.05	0.00	1.11	0.21	0.00	6.92	0.00	0.00	0.00	0.00	0.00	-1.54	0.00	0.00	0.00	0.00	73
0.00	0.14	0.16	0.00	0.09	-0.47	0.06	0.00	0.00	-0.06	0.00	0.00	0.00	0.00	0.00	0.00	0.00	74
0.00	0.15	0.16	0.00	0.10	-0.49	0.06	0.00	0.00	-0.06	0.00	0.00	0.00	0.00	0.00	0.00	0.00	75
0.00	0.00	0.00	0.00	0.00	0.00	0.00	0.00	0.00	0.00	0.00	0.00	0.00	0.00	0.00	0.00	0.00	76
3.97	0.27	-1.48	-0.57	-2.00	-7.47	0.23	-0.57	2.86	-1.11	-0.06	-0.83	-0.10	-0.62	-0.40	-0.56	-0.25	77
0.00	0.00	0.22	0.00	0.00	-6.58	0.00	0.00	0.00	0.00	0.00	0.00	0.00	0.00	0.00	0.00	0.00	78
0.57	2.84	0.00	0.00	0.00	-0.05	0.24	0.02	1.99	-0.35	0.05	-0.89	-0.17	0.00	0.00	0.00	0.00	79
13.70	-4.41	-5.88	-2.36	-8.33	-30.57	0.52	2.38	5.38	-5.07	0.00	-0.37	0.00	-3.59	-2.42	-3.42	-1.59	80
2.30	0.00	0.00	0.00	0.00	0.00	0.00	-6.52	5.28	0.00	-0.59	-1.62	0.00	0.00	0.00	0.00	0.00	81
0.32	1.03	0.56	-0.29	-0.67	1.10	0.39	1.06	1.27	0.10	-1.53	-0.03	0.01	0.07	-1.10	-0.44	0.62	82
0.37	3.68	0.31	0.06	0.18	0.16	-0.14	0.53	-0.19	-0.10	-6.30	-0.05	0.20	0.19	-6.15	-0.08	0.03	83
1.44	-0.04	-0.24	1.11	-2.50	4.83	0.65	-2.26	4.58	0.25	-0.44	0.11	0.55	-0.59	0.01	-0.15	0.43	84
-1.16	0.62	0.98	-2.12	1.00	-0.91	0.65	5.34	-0.29	0.00	0.00	0.00	-0.53	0.56	0.32	-0.96	0.98	85
2.54	0.33	1.72	1.67	-3.03	0.02	-0.17	-3.40	0.75	0.49	-0.75	-0.49	0.12	0.00	-0.04	0.00	0.93	86
0.99	1.67	-0.63	-0.61	-0.15	-1.59	-1.30	-0.13	-0.73	-1.64	-0.04	0.04	0.28	0.05	0.07	0.01	2.12	87
3.15	1.45	-2.56	0.15	0.00	0.00	-2.03	0.06	-2.59	0.00	0.01	0.32	0.00	0.00	0.26	0.03	8.24	88
0.01	3.42	0.04	0.11	0.00	-4.63	0.00	-0.34	0.28	-0.31	-0.52	0.00	0.57	-0.11	0.00	0.00	0.00	89
0.38	0.01	0.03	-1.75	-0.31	0.00	-1.92	-0.13	-0.23	-4.05	0.26	-0.12	-0.08	0.22	0.00	0.00	0.00	90
0.49	4.56	0.07	0.05	-0.35	-3.56	-0.35	0.00	-0.61	0.09	0.09	0.00	1.72	0.00	0.02	0.00	0.00	91
0.27	1.33	0.22	0.83	-0.02	0.25	0.07	2.10	-0.02	0.47	1.00	0.03	0.00	0.22	0.01	0.05	0.00	92
0.00	0.03	-0.40	0.00	-0.19	-0.13	0.03	6.19	-0.20	0.04	-0.30	0.00	0.00	-0.20	0.00	0.00	0.00	93
-2.70	0.00	0.00	0.00	0.00	0.00	0.00	0.11	0.00	0.00	0.00	0.25	0.00	0.00	0.00	0.00	0.00	94
1.46	0.25	-0.31	0.26	-0.01	1.00	0.98	-0.04	0.00	0.00	-0.09	0.28	0.00	0.00	0.22	0.73	0.00	95
0.00	0.57	0.00	1.40	0.00	0.33	0.00	2.61	0.00	0.79	1.75	0.00	0.00	0.00	0.00	0.00	0.00	96

INDICE DE PRECIOS AL PRODUCTOR (IPP)

Sigue

**TABLA Nro. 02. - VARIACIÓN PORCENTUAL MENSUAL DEL ÍNDICE TOTAL (NACIONAL Y EXPORTACIÓN) DE PRECIOS AL PRODUCTOR (IPP)
SEGÚN SECCIONES, DIVISIONES Y GRUPOS DE LA CLASIFICACIÓN CENTRAL DE PRODUCTOS (CPC)**

BASE : Año 1995 = 100

Viene

No. de Código	Secciones, Divisiones y Grupos	Dic.2007	Ene.2008	Feb.2008	Mar.2008	Abr.2008	May.2008	Jun.2008	Jul.2008
Orden CPC									
97 375	ARTICULOS DE HORMIGON, CEMENTO Y YESO	0.00	-0.37	0.00	0.00	0.00	0.22	0.28	0.00
98 38	MUEBLES; OTROS BIENES TRANSPORTABLES N.C.P.	0.36	0.77	2.22	1.37	2.31	1.52	-1.58	2.91
99 381	MUEBLES	0.47	0.62	2.71	1.51	2.78	2.09	0.00	2.58
100 384	ARTICULOS DE DEPORTE	0.00	0.00	11.76	0.00	0.00	0.00	0.00	0.00
101 385	JUEGOS Y JUGUETES	0.00	0.00	0.00	0.00	0.00	0.00	0.00	0.00
102 389	OTROS ARTICULOS MANUFACTURADOS N.C.P.	0.20	2.04	1.98	1.91	2.25	0.40	-9.24	6.89
103 4	PRODUCTOS METALICOS, MAQUINARIA Y EQUIPO	-0.32	0.48	2.40	4.44	5.42	2.89	6.06	1.25
104 41	METALES COMUNES	0.12	-0.25	4.47	9.11	11.73	4.12	12.21	2.16
105 412	PRODUCTOS LAMINADOS, ESTIRADOS O DOBLADOS DE HIERRO O ACERO	0.14	-0.29	5.04	10.72	13.04	4.64	13.89	2.42
106 414	COBRE, NIQUEL, ALUMINIO, ALUMINA, PLOMO, ZINC Y ESTAÑO EN BRUTO	0.00	0.00	2.75	0.00	3.13	0.00	0.00	0.00
107 415	PRODUCTOS SEMIACABADOS DE COBRE, NIQUEL, ALUMINIO, PLOMO, ZINC Y ESTAÑO O SUS ALEACIONES	0.00	0.00	0.00	0.00	3.97	1.13	0.56	0.00
108 42	PRODUCTOS METALICOS ELABORADOS, EXCEPTO MAQUINARIA Y EQUIPO	1.70	2.45	0.87	7.42	8.56	7.18	3.55	1.40
109 421	PRODUCTOS METALICOS ESTRUCTURALES Y SUS PARTES	3.35	1.91	0.51	2.68	16.76	0.45	1.06	1.58
110 422	DEPOSITOS, CISTERNAS Y RECIPIENTES DE HIERRO, ACERO O ALUMINIO	0.00	0.00	0.37	0.00	3.56	6.39	7.09	2.25
111 429	OTROS PRODUCTOS METALICOS ELABORADOS	1.76	3.11	1.05	9.97	8.05	8.67	3.35	1.20
112 43	MAQUINARIA PARA USOS GENERALES	0.00	0.00	2.40	0.02	0.00	0.00	0.00	1.43
113 432	BOMBAS, COMPRESORES, MOTORES DE FUERZA HIDRAULICA Y MOTORES DE POTENCIA NEUMATICA Y VALVULAS Y SUS PARTES Y PIEZAS	0.00	0.00	0.38	0.00	0.00	0.00	0.00	0.00
114 439	OTRAS MAQUINAS PARA USOS GENERALES Y SUS PARTES Y PIEZAS	0.00	0.00	4.22	0.04	0.00	0.00	0.00	2.66
115 44	MAQUINARIA PARA USOS ESPECIALES	0.00	0.00	7.63	1.20	0.12	0.00	0.56	2.75
116 448	APARATOS DE USO DOMESTICO Y SUS PARTES Y PIEZAS	0.00	0.00	7.63	1.20	0.12	0.00	0.56	2.75
117 46	MAQUINARIA Y APARATOS ELECTRICOS	-6.37	0.14	0.00	1.43	0.98	1.72	12.24	-0.89
118 463	HILOS Y CABLES AISLADOS; CABLES DE FIBRAS OPTICAS	-0.66	0.00	0.00	1.70	2.84	2.36	16.09	-1.13
119 464	ACUMULADORES Y PILAS Y BATERIAS PRIMARIAS Y SUS PARTES Y PIEZAS	-22.37	0.62	0.00	0.77	-5.18	-0.29	-0.07	0.00
120 465	LAMPARAS ELECTRICAS DE INCANDESCENCIA O DESCARGA; LAMPARAS DE ARCO, EQUIPO PARA ALUMBRADO ELECTRICO; SUS PARTES Y PIEZAS	0.00	0.00	0.00	0.00	0.00	0.00	0.00	0.00
121 469	OTRO EQUIPO ELECTRICO Y SUS PARTES Y PIEZAS	0.00	0.00	0.00	0.00	0.00	0.00	0.00	0.00
122 48	APARATOS MEDICOS, INSTRUMENTOS OPTICOS Y DE PRECISION, RELOJES	0.00	0.00	0.00	11.11	0.00	0.00	0.00	0.00
123 482	INSTRUMENTOS Y APARATOS DE MEDICION, VERIFICACION, ANALISIS, DE NAVEGACION Y PARA OTROS FINES, EXCEPTO INSTRUMENTOS ..., ETC.	0.00	0.00	0.00	11.11	0.00	0.00	0.00	0.00
124 49	EQUIPO DE TRANSPORTE	0.00	0.43	0.16	0.32	0.11	0.16	0.25	0.01
125 491	VEHICULOS AUTOMOTORES, REMOLQUES Y SEMIRREMOLQUES; SUS PARTES, PIEZAS Y ACCESORIOS	0.00	0.44	0.14	0.33	0.00	0.11	0.12	0.00
126 492	CARROCERIAS (INCLUSO CABINAS) PARA VEHICULOS AUTOMOTORES; REMOLQUES Y SEMIRREMOLQUES; PARTES, PIEZAS Y ACCESORIOS	0.00	0.30	0.84	0.00	3.49	1.65	4.09	0.40

ÍNDICE DE PRECIOS AL PRODUCTOR (IPP)

Tabla Nro. 02.- Continuación ...

Agc.2008	Sep.2008	Oct.2008	Nov.2008	Dic.2008	Ene.2009	Feb.2009	Mar.2009	Abr.2009	May.2009	Jun.2009	Jul.2009	Ago.2009	Sep.2009	Oct.2009	Nov.2009	Dic.2009	No. de Orden
1.89	5.30	1.45	0.00	0.00	0.00	0.00	0.00	0.00	0.00	0.00	0.00	0.00	1.30	0.00	0.00	0.00	97
3.37	1.13	0.44	0.14	-0.03	-0.25	-1.19	-1.09	1.06	-1.54	0.82	0.38	-0.14	-1.30	0.28	0.18	-0.07	98
0.80	1.64	0.68	0.36	0.01	-0.31	-1.51	-1.65	1.51	-2.23	-0.21	0.36	-0.21	-1.91	0.38	0.00	0.00	99
31.58	0.00	0.00	0.00	0.00	0.00	0.00	0.00	0.00	0.00	0.00	0.00	0.00	0.00	0.00	0.00	0.00	100
10.55	0.00	0.00	0.00	0.00	0.00	0.00	0.00	0.00	0.00	0.00	7.38	0.00	0.00	0.00	0.19	0.00	101
8.55	0.03	-0.20	-0.61	-0.22	-0.22	-0.88	0.31	0.15	0.00	-0.40	0.82	0.00	0.00	0.00	1.06	-0.39	102
0.67	0.89	-0.61	-3.94	-2.75	-3.74	-1.20	-2.08	-0.13	-0.99	-0.31	-0.17	-0.45	1.23	0.21	-0.34	0.39	103
0.74	-0.22	-3.38	-7.00	-5.15	-7.36	-1.46	-2.61	-0.77	-1.47	-0.71	-0.26	-0.69	0.83	0.58	-1.73	0.74	104
0.71	-0.24	-3.79	-7.50	-5.83	-8.39	-1.69	-2.70	-0.89	-1.70	-0.82	-0.31	-0.78	1.21	0.68	-2.00	0.86	105
1.48	0.00	0.00	0.00	0.00	0.00	0.00	-4.01	0.00	0.00	0.00	0.00	0.00	0.00	0.00	0.00	0.00	106
0.56	0.00	0.00	-5.92	0.00	0.00	0.00	0.00	0.00	0.00	0.00	0.00	-0.15	-2.96	0.00	0.00	0.00	107
1.23	1.39	3.57	-3.43	-5.00	-3.81	2.99	-4.29	-1.40	-0.90	-0.15	-0.89	-0.02	0.03	-0.04	-0.01	0.07	108
8.43	-0.67	-7.57	-5.34	-0.55	-0.20	0.17	-2.40	0.26	-4.51	0.18	-3.88	0.25	0.25	0.06	0.00	0.37	109
0.00	8.80	1.40	0.00	0.00	0.00	-4.61	0.00	0.00	-1.51	0.00	-2.28	0.00	0.00	0.00	0.00	0.00	110
0.18	0.35	6.18	-3.80	-6.78	-5.30	5.30	-5.54	-2.02	-0.09	-0.24	-0.04	-0.07	0.01	-0.07	-0.02	0.03	111
0.12	2.13	0.00	0.00	0.00	0.00	0.00	0.39	0.00	0.00	0.00	0.00	0.00	0.00	0.00	0.00	0.00	112
0.26	0.00	0.00	0.00	0.00	0.00	0.00	0.00	0.00	0.00	0.00	0.00	0.00	0.00	0.00	0.00	0.00	113
0.00	3.93	0.00	0.00	0.00	0.00	0.00	0.70	0.00	0.00	0.00	0.00	0.00	0.00	0.00	0.00	0.00	114
0.00	4.51	0.00	0.00	0.00	0.00	-0.13	-0.41	0.45	-5.20	0.00	-0.18	0.00	0.00	0.00	0.00	-1.14	115
0.00	4.51	0.00	0.00	0.00	0.00	-0.13	-0.41	0.45	-5.20	0.00	-0.18	0.00	0.00	0.00	0.00	-1.14	116
0.05	3.08	0.00	-8.81	-0.04	-7.42	-17.14	-4.93	-0.12	3.33	-0.80	0.43	-4.24	13.92	-0.10	2.47	2.40	117
0.06	-0.43	0.00	-11.60	-0.05	-5.80	-22.83	-6.92	0.00	4.87	-1.12	0.51	-6.10	20.51	-0.14	3.44	3.31	118
0.01	18.92	0.00	0.00	0.00	-13.78	-0.19	-0.41	-0.46	0.00	-0.26	0.29	-0.07	0.00	0.00	0.00	0.00	119
0.00	0.00	0.00	0.00	0.00	0.00	0.00	0.00	0.00	0.00	6.44	0.00	0.00	0.00	0.00	0.00	0.00	120
0.00	0.00	0.00	0.00	0.00	0.00	0.00	0.00	0.00	0.00	0.00	0.00	0.00	0.00	0.00	0.00	0.00	121
5.00	0.00	0.00	0.00	0.00	0.00	2.38	0.00	0.00	0.00	0.00	0.00	0.00	0.00	0.00	0.00	16.28	122
5.00	0.00	0.00	0.00	0.00	0.00	2.38	0.00	0.00	0.00	0.00	0.00	0.00	0.00	0.00	0.00	16.28	123
0.64	0.01	-0.09	0.02	-0.02	0.40	0.58	-0.03	1.17	0.07	0.00	0.25	0.23	0.03	0.14	0.08	0.26	124
0.60	0.00	-0.18	0.00	-0.03	0.41	0.60	-0.04	1.25	0.00	0.00	0.30	0.28	0.00	0.15	0.00	0.27	125
1.71	0.17	2.21	0.59	0.10	0.19	0.07	0.23	-0.80	1.85	0.00	-0.99	-1.00	0.84	0.00	2.25	0.00	126

INDICE DE PRECIOS AL PRODUCTOR (IPP)

TABLA Nro. 03.- VARIACIÓN PORCENTUAL ANUAL Y EN LO QUE VA DEL AÑO DEL ÍNDICE TOTAL (NACIONAL-EXPORTACIÓN (IPP) DE PRECIOS AL PRODUCTOR SEGÚN SECCIONES, DIVISIONES Y GRUPOS DE LA CLASIFICACIÓN CENTRAL DE PRODUCTOS (CPC)

BASE : Año 1995 = 100

Nro. de Orden	Código CPC	Secciones, Divisiones y Grupos	Dic.2006	Ene.2007	Feb.2007	Mar.2007	Abr.2007	May.2007	Jun.2007	Jul.2007
			a	a	a	a	a	a	a	a
			Dic.2007	Ene.2008	Feb.2008	Mar.2008	Abr.2008	May.2008	Jun.2008	Jul.2008
01	5	<u>INDICE TOTAL</u>	18.16	25.94	22.35	28.31	26.68	37.03	43.99	45.65
02	0	<u>PRODUCTOS DE LA AGRICULTURA, LA SILVICULTURA Y LA PESCA</u>	23.79	19.65	15.27	15.82	11.58	21.78	13.30	23.30
03	01	<u>PRODUCTOS DE LA AGRICULTURA Y LA HORTICULTURA</u>	21.72	20.78	13.25	20.00	16.59	24.00	26.65	31.93
04	011	CEREALES	35.59	32.11	26.20	24.07	39.21	51.54	60.17	54.82
05	012	LEGUMBRES	-11.22	8.17	17.78	37.66	97.75	97.29	92.59	112.75
06	013	FRUTAS Y NUECES	25.43	16.71	2.08	9.98	-9.66	-11.74	-13.24	-2.70
07	014	SEMILLAS Y FRUTOS OLEAGINOSOS	61.01	62.86	63.62	74.08	86.21	84.37	73.40	62.58
08	016	CULTIVOS DE PLANTAS BEBESTIBLES Y ESPECIAS	-12.07	-15.08	-16.36	-2.70	-14.01	9.02	23.71	28.55
09	018	PLANTAS UTILIZADAS EN LA FABRICACION DE AZUCAR	8.56	22.66	31.16	31.16	-25.00	-25.00	-14.29	-8.02
10	019	MATERIAS VEGETALES EN BRUTO N.C.P.	17.56	14.30	13.52	12.81	14.95	15.74	15.85	17.41
11	02	<u>ANIMALES VIVOS Y PRODUCTOS ANIMALES</u>	11.36	17.43	28.27	14.71	7.80	17.80	11.10	17.17
12	021	ANIMALES VIVOS	10.56	16.33	27.30	11.20	4.64	17.87	11.03	17.29
13	029	OTROS PRODUCTOS ANIMALES	18.95	29.06	38.40	52.17	41.11	17.15	11.70	15.93
14	03	<u>PRODUCTOS DE LA SILVICULTURA Y LA EXTRACCION DE MADERA</u>	21.68	0.53	-2.95	2.50	3.55	9.04	7.10	19.55
15	032	GOMAS NATURALES	21.68	0.53	-2.95	2.50	3.55	9.04	7.10	19.55
16	04	<u>PESCADO Y OTROS PRODUCTOS DE LA PESCA</u>	41.00	19.09	9.10	5.81	3.73	20.56	-8.32	13.44
17	041	PESCADO, VIVO, FRESCO O REFRIGERADO	41.00	19.09	9.10	5.81	3.73	20.56	-8.32	13.44
18	1	<u>MINERALES: ELECTRICIDAD, GAS Y AGUA</u>	30.16	54.23	40.45	53.08	46.82	65.04	81.32	81.62
19	12	<u>PETROLEO CRUDO Y GAS NATURAL</u>	30.20	54.34	40.48	53.14	46.85	65.15	81.53	81.84
20	120	PETROLEO CRUDO Y GAS NATURAL	30.20	54.34	40.48	53.14	46.85	65.15	81.53	81.84
21	14	<u>MINERALES METALICOS</u>	21.29	33.24	33.07	40.98	39.18	40.25	35.54	35.06
22	142	MINERALES Y CONCENTRADOS DE METALES NO FERROSOS (EXCEPTO MINERALES Y CONCENTRADOS DE URANIO O TORIO)	21.29	33.24	33.07	40.98	39.18	40.25	35.54	35.06
23	2	<u>PRODUCTOS ALIMENTICIOS, BEBIDAS Y TABACO; TEXTILES, PRENDAS DE VESTIR Y PRODUCTOS DE CUERO</u>	6.76	5.72	10.13	10.91	12.07	15.55	17.64	18.86
24	21	<u>CARNE, PESCADO, FRUTAS, LEGUMBRES, ACEITES Y GRASAS</u>	7.18	5.60	12.00	12.99	14.65	16.62	20.12	20.94
25	211	CARNE Y PRODUCTOS DE CARNE	0.76	6.86	7.58	8.63	17.27	24.40	20.60	21.19
26	212	PESCADO PREPARADO O EN CONSERVA	1.70	-1.19	4.69	2.79	3.13	5.63	9.67	12.34
27	213	LEGUMBRES PREPARADAS O EN CONSERVA	0.00	-10.11	5.00	-2.44	10.53	7.69	3.80	1.23
28	214	JUGOS DE FRUTAS Y DE LEGUMBRES	7.30	4.26	11.21	10.30	11.68	7.72	12.55	12.81

INDICE DE PRECIOS AL PRODUCTOR (IPP)

Tabla Nro. 03.- Continuación ...

Periodos Anuales																	En lo que va del año	
Ago.2007	Sep.2007	Oct.2007	Nov.2007	Dic.2007	Ene.2008	Feb.2008	Mar.2008	Abr.2008	May.2008	Jun.2008	Jul.2008	Ago.2008	Sep.2008	Oct.2008	Nov.2008	Dic.2008	Dic.2008	Nro. de Orden
a	a	a	a	a	a	a	a	a	a	a	a	a	a	a	a	a	a	
Ago.2008	Sep.2008	Oct.2008	Nov.2008	Dic.2008	Ene.2009	Feb.2009	Mar.2009	Abr.2009	May.2009	Jun.2009	Jul.2009	Ago.2009	Sep.2009	Oct.2009	Nov.2009	Dic.2009	Dic.2009	
29.45	18.71	-2.17	-20.66	-28.34	-30.83	-32.38	-27.13	-29.38	-30.92	-27.09	-33.46	-20.92	-13.55	3.18	23.87	33.04	33.04	01
19.96	15.87	3.56	8.59	5.89	9.70	2.66	-0.43	3.15	-1.27	2.08	-7.40	-7.92	-12.64	-9.64	6.03	7.97	7.97	02
27.20	18.42	0.91	2.16	8.08	7.75	0.62	-4.56	5.44	3.76	2.91	-6.10	-10.43	-9.65	-6.62	8.68	9.81	9.81	03
47.91	19.11	18.47	16.56	16.87	11.49	8.39	5.83	9.12	-8.42	-17.74	-17.15	-28.98	-25.37	-13.98	-13.68	-11.00	-11.00	04
90.26	79.24	31.73	36.23	35.26	52.11	36.58	28.32	31.73	19.15	3.07	-19.29	-21.30	-26.26	-30.23	-15.85	-14.74	15.49	05
-4.93	5.24	-19.12	-14.69	4.00	4.48	-6.86	-8.26	11.68	33.78	50.05	21.28	21.88	8.40	-0.34	32.91	17.71	17.71	06
56.74	19.22	13.17	-3.49	-21.77	-27.78	-32.33	-40.87	-43.73	-40.30	-31.06	-31.30	-35.79	-17.77	-12.60	1.35	24.45	24.45	07
25.09	24.17	10.57	-6.81	-3.24	8.74	9.07	-20.14	-0.63	-13.23	-12.58	-12.88	3.84	5.05	10.01	61.25	51.79	51.79	08
-6.03	-15.02	0.35	17.16	8.55	-3.04	-1.06	-6.46	41.67	45.77	45.30	14.75	5.76	16.94	5.41	-0.66	5.49	5.49	09
16.60	17.20	18.11	19.07	20.94	21.29	15.58	13.84	8.43	1.67	0.69	-3.35	-5.85	-14.50	-15.24	-19.23	-18.78	-18.78	10
18.74	23.34	21.06	19.18	17.40	23.11	11.60	6.52	12.87	19.08	33.37	20.72	17.00	-7.39	-2.11	24.96	5.64	5.64	11
17.47	22.60	20.45	18.14	17.47	24.88	12.16	9.21	15.29	19.56	34.72	21.28	18.69	-7.68	-0.50	29.30	7.54	7.54	12
32.01	30.97	26.76	29.31	16.78	6.23	6.26	-14.41	-6.03	14.56	21.01	14.91	1.19	-4.66	-16.43	-13.46	-11.17	-11.17	13
24.35	20.24	34.55	28.82	10.43	11.38	10.44	10.38	7.07	-0.90	-2.46	-5.12	-8.78	-8.25	-17.60	-12.84	0.67	0.67	14
24.35	20.24	34.55	28.82	10.43	11.38	10.44	10.38	7.07	-0.90	-2.46	-5.12	-8.78	-8.25	-17.60	-12.84	0.67	0.67	15
8.19	4.71	-4.31	13.55	-7.58	1.22	-1.00	4.50	-11.80	-27.61	-25.42	-30.79	-23.23	-24.47	-24.03	-15.79	6.06	6.06	16
8.19	4.71	-4.31	13.55	-7.58	1.22	-1.00	4.50	-11.80	-27.61	-25.42	-30.79	-23.23	-24.47	-24.03	-15.79	6.06	6.06	17
46.14	24.01	-16.87	-50.99	-65.23	-69.71	-67.88	-54.44	-56.77	-55.15	-45.91	-54.85	-35.44	-21.44	16.85	78.71	133.98	133.98	18
46.16	24.09	-17.02	-51.17	-65.52	-70.07	-68.21	-54.69	-57.01	-55.35	-46.07	-55.02	-35.55	-21.60	16.92	79.04	135.13	135.13	19
46.16	24.09	-17.02	-51.17	-65.52	-70.07	-68.21	-54.69	-57.01	-55.35	-46.07	-55.02	-35.55	-21.60	16.92	79.04	135.13	135.13	20
40.41	8.44	13.18	-11.32	-3.66	6.63	7.61	0.40	-1.54	-3.03	0.96	-5.13	-9.02	15.54	5.61	39.18	47.09	47.09	21
40.41	8.44	13.18	-11.32	-3.66	6.63	7.61	0.40	-1.54	-3.03	0.96	-5.13	-9.02	15.54	5.61	39.18	47.09	47.09	22
19.85	18.14	16.39	9.73	4.78	1.67	-1.36	1.23	0.72	-1.38	-3.81	-7.96	-6.72	-5.32	-5.50	-0.39	3.86	3.86	23
24.60	21.27	18.51	7.93	-1.73	-5.75	-9.75	-3.84	-4.44	-4.06	-7.54	-13.36	-11.86	-9.32	-9.86	-2.05	6.52	6.52	24
21.22	21.11	15.81	18.88	19.13	26.90	25.19	19.36	13.65	12.94	12.27	11.72	10.91	12.16	12.13	9.27	9.33	9.33	25
18.39	16.36	14.10	4.51	-6.26	-10.10	-14.24	-2.00	-1.16	-1.50	-5.76	-14.03	-12.59	-10.82	-12.03	-2.90	7.83	7.83	26
0.00	2.50	6.17	11.25	6.17	10.00	9.52	15.00	11.90	4.76	14.63	17.07	17.07	17.07	11.63	7.87	4.65	4.65	27
8.64	8.64	15.46	22.81	22.81	15.41	14.08	15.82	17.46	17.31	12.28	47.39	26.03	33.42	19.47	7.66	1.73	1.73	28

INDICE DE PRECIOS AL PRODUCTOR (IPP)

Sigue

**TABLA Nro. 03. - VARIACIÓN PORCENTUAL ANUAL Y EN LO QUE VA DEL AÑO DEL ÍNDICE TOTAL (NACIONAL-EXPORTACIÓN (IPP))
DE PRECIOS AL PRODUCTOR SEGÚN SECCIONES, DIVISIONES Y GRUPOS DE LA CLASIFICACIÓN CENTRAL DE PRODUCTOS (CPC)**

BASE : Año 1995 = 100

Viene

Nro. de Orden	Código CPC	Secciones, Divisiones y Grupos	Dic.2006	Ene.2007	Feb.2007	Mar.2007	Abr.2007	May.2007	Jun.2007	Ju.2007
			a	a	a	a	a	a	a	a
			Dic.2007	Ene.2008	Feb.2008	Mar.2008	Abr.2008	May.2008	Jun.2008	Ju.2008
29	215	FRUTAS Y NUECES PREPARADAS O CONSERVADAS	-3.15	3.15	3.15	2.35	5.47	9.77	9.77	9.77
30	216	ACEITES Y GRASAS ANIMALES Y VEGETALES	40.31	42.51	53.14	68.86	73.52	70.94	73.53	64.91
31	218	TORTAS DE SEMILLAS OLEAGINOSAS Y OTROS RESIDUOS SOLIDOS RESULTANTES DE LA EXTRACCION DE GRASAS O ACEITES VEGETALES; ETC.	37.82	57.69	57.66	80.89	77.02	69.44	69.25	49.53
32	22	PRODUCTOS LACTEOS	4.21	5.01	5.25	5.69	5.69	12.63	20.30	21.20
33	221	LECHE Y CREMA ELABORADAS	4.38	4.38	4.38	4.38	4.38	20.24	20.24	20.24
34	229	OTROS PRODUCTOS LACTEOS	4.07	5.50	5.92	6.70	6.70	6.75	20.35	21.93
35	23	PRODUCTOS DE MOLINERIA Y ALMIDONES Y SUS PRODUCTOS; OTROS PRODUCTOS ALIMENTICIOS	9.35	7.54	11.01	11.72	12.44	22.51	22.55	25.30
36	231	PRODUCTOS DE MOLINERIA	11.84	11.79	11.59	11.97	14.66	50.80	46.83	43.38
37	233	PREPARADOS DEL TIPO UTILIZADO PARA LA ALIMENTACION DE ANIMALES	18.36	25.59	27.89	28.59	29.30	30.99	32.37	32.72
38	234	PRODUCTOS DE PANADERIA	3.62	5.38	4.71	5.73	6.94	17.29	17.29	18.00
39	235	AZUCAR	-0.62	-0.56	-0.70	-0.39	-0.43	-0.54	-0.40	10.43
40	236	CACAO, CHOCOLATE Y ARTICULOS DE CONFITERIA PREPARADOS CON AZUCAR	10.23	-5.18	11.72	12.66	6.14	18.56	21.82	30.24
41	237	MACARRONES, FIDEOS, ALCUZCUZ Y PRODUCTOS FARINACEOS ANALOGOS	28.50	28.50	31.13	33.65	52.95	53.30	58.87	49.63
42	239	PRODUCTOS ALIMENTICIOS N.C.P.	6.89	5.89	5.20	5.64	9.24	9.60	8.72	9.26
43	24	BEBIDAS	2.15	2.47	3.14	3.45	4.01	4.01	3.52	3.87
44	241	ALCOHOL ETILICO; AGUARDIENTES, LICORES Y OTRAS BEBIDAS ESPIRITUOSAS; PREPARADOS ALCOHOLICOS COMPUESTOS ..., ETC.	8.58	11.71	8.37	8.37	14.07	14.07	8.77	12.21
45	243	LICORES DE MALTA Y MALTA	3.03	3.03	3.03	3.03	3.03	3.03	3.03	3.03
46	244	BEBIDAS NO ALCOHOLICAS; AGUAS MINERALES EMBOTELLADAS	0.01	0.01	2.14	2.81	2.81	2.83	2.83	2.83
47	25	PRODUCTOS DE TABACO	0.00	0.00	0.00	0.00	0.00	0.00	0.00	0.00
48	250	PRODUCTOS DE TABACO	0.00	0.00	0.00	0.00	0.00	0.00	0.00	0.00
49	26	HILADOS E HILOS; TEJIDOS DE FIBRAS TEXTILES, INCLUSO AFELPADOS	3.84	5.38	6.70	7.27	7.87	8.24	8.63	9.75
50	263	HILADOS E HILOS DE FIBRAS TEXTILES NATURALES	7.05	7.05	7.05	9.20	10.99	10.99	10.99	8.78
51	264	HILADOS E HILOS DE FILAMENTOS CONTINUOS O FIBRAS DISCONTINUAS MANUFACTURADOS	2.82	3.87	4.50	7.08	8.33	8.91	8.65	10.83
52	266	TEJIDOS (EXCEPTO TEJIDOS ESPECIALES) DE ALGODON	4.50	7.32	8.91	7.84	8.10	8.48	8.09	9.00
53	267	TEJIDOS (EXCEPTO TEJIDOS ESPECIALES) DE FILAMENTOS CONTINUOS Y FIBRAS DISCONTINUAS MANUFACTURADOS	4.07	4.17	6.34	6.34	6.34	6.33	9.44	9.40
54	27	ARTICULOS TEXTILES (EXCEPTO PRENDAS DE VESTIR)	16.70	12.65	12.65	12.65	12.65	12.91	12.84	12.85
55	271	ARTICULOS CONFECCIONADOS CON MATERIAS TEXTILES	16.70	12.65	12.65	12.65	12.65	12.91	12.84	12.85
56	28	TEJIDOS DE PUNTO O GANCHILLO; PRENDAS DE VESTIR	1.17	5.93	6.64	7.12	7.39	8.91	9.47	9.42
57	281	TEJIDOS DE PUNTO O GANCHILLO	-0.05	3.21	3.21	3.21	4.33	6.15	6.15	6.15

ÍNDICE DE PRECIOS AL PRODUCTOR (IPP)

Tabla Nro. 03.- Continuación ...

Periodos Anuales																		En lo que va	Nro.
Ago.2007	Sep.2007	Oct.2007	Nov.2007	Dic.2007	Ene.2008	Feb.2008	Mar.2008	Abr.2008	May.2008	Jun.2008	Jul.2008	Ago.2008	Sep.2008	Oct.2008	Nov.2008	Dic.2008	Dic.2008	de	
a	a	a	a	a	a	a	a	a	a	a	a	a	a	a	a	a	a	Orden	
Ago.2008	Sep.2008	Oct.2008	Nov.2008	Dic.2008	Ene.2009	Feb.2009	Mar.2009	Abr.2009	May.2009	Jun.2009	Jul.2009	Ago.2009	Sep.2009	Oct.2009	Nov.2009	Dic.2009	Dic.2009		
9.77	-1.73	-2.09	-2.09	4.42	-1.97	-1.75	-1.75	-4.66	-4.66	-3.60	-3.60	-3.60	7.68	8.08	8.08	1.34	1.34	29	
60.02	48.08	43.45	21.38	11.33	4.52	0.34	-12.40	-16.50	-13.82	-15.97	-17.88	-16.39	-10.83	-8.37	-2.64	1.75	1.75	30	
17.25	15.16	12.71	-14.79	-22.06	-38.51	-44.96	-52.03	-51.78	-51.30	-50.64	-45.49	-30.48	-29.21	-29.10	-13.33	-3.45	-3.45	31	
20.30	20.42	19.28	18.87	17.99	15.44	16.17	15.15	15.88	4.01	-2.89	-3.64	-3.67	-3.89	-3.88	-4.02	-3.49	-3.49	32	
18.57	18.57	16.24	15.19	14.29	14.29	16.54	14.29	15.19	0.00	0.00	0.00	0.00	0.00	0.00	-0.36	0.42	0.42	33	
21.65	21.84	21.68	21.80	20.90	16.30	15.88	15.79	16.40	7.50	-5.10	-6.39	-6.45	-6.83	-6.81	-6.77	-6.41	-6.41	34	
20.39	20.63	20.72	16.69	16.71	14.51	11.72	9.03	8.73	0.12	-0.64	-3.93	-2.13	-2.27	-1.93	1.15	1.66	1.66	35	
20.51	22.59	22.80	22.56	22.39	21.96	21.93	12.90	9.07	-17.06	-14.99	-15.10	-8.47	-10.71	-11.65	-11.64	-11.54	-11.54	36	
28.97	31.50	31.50	27.41	25.11	13.41	8.19	6.50	6.06	4.03	0.91	1.62	-0.08	-3.27	-4.48	-1.61	-1.20	-1.20	37	
14.67	18.77	15.82	15.79	15.79	13.83	13.83	12.72	11.45	0.96	0.67	-1.23	-1.65	-5.04	-2.65	-2.36	-4.08	-4.08	38	
10.46	10.09	10.18	10.45	10.45	10.59	10.61	10.53	10.49	10.49	10.33	-0.39	-0.36	-0.02	-0.15	-0.07	6.66	6.66	39	
27.67	21.77	19.12	3.84	7.90	9.25	1.68	-2.73	5.36	-3.04	-3.01	-12.07	-8.74	-1.26	4.59	19.40	14.79	14.79	40	
44.11	39.27	30.98	21.92	18.41	21.20	13.28	11.83	-2.90	-2.82	-9.42	-10.22	-2.81	-1.04	-5.96	-8.15	-8.15	-8.15	41	
12.86	14.81	19.29	17.10	16.30	15.13	14.86	17.05	14.19	13.71	10.76	10.06	8.25	6.15	4.71	6.98	7.53	7.53	42	
4.18	4.27	2.24	2.26	6.36	6.09	5.48	5.16	4.59	4.58	4.58	4.23	5.27	5.18	5.86	6.20	2.11	2.11	43	
12.87	13.65	13.65	13.65	15.30	12.31	15.99	15.99	10.20	10.20	10.20	6.82	6.19	5.47	5.47	5.47	4.05	4.05	44	
3.03	3.03	0.00	0.00	8.82	8.82	8.82	8.82	8.82	8.82	8.82	8.82	8.82	8.82	8.82	9.63	0.74	0.74	45	
3.36	3.38	1.92	1.95	1.96	1.96	-0.09	-0.74	-0.76	-0.78	-0.78	-0.78	1.67	1.65	3.11	3.08	3.07	3.07	46	
0.00	0.00	0.00	0.00	0.00	0.00	0.00	8.81	8.81	8.81	8.81	8.81	8.81	8.81	8.81	8.81	8.81	8.81	47	
0.00	0.00	0.00	0.00	0.00	0.00	0.00	8.81	8.81	8.81	8.81	8.81	8.81	8.81	8.81	8.81	8.81	8.81	48	
11.76	11.66	11.23	11.21	10.40	8.78	5.59	3.24	2.18	1.61	0.49	-0.45	-2.79	-2.97	-2.96	-2.95	-2.95	-2.95	49	
9.80	9.80	6.86	6.86	6.86	6.86	2.35	0.33	-4.51	-4.51	-4.51	-4.51	-5.77	-5.77	-5.77	-5.77	-5.77	-5.77	50	
11.46	11.39	10.40	10.40	10.01	8.89	3.42	0.92	-0.92	-2.03	-2.11	-3.68	-5.33	-4.31	-4.28	-4.28	-4.28	-4.28	51	
13.27	14.50	14.50	14.50	12.92	9.95	8.35	6.48	5.84	5.47	4.21	3.34	-0.56	-1.63	-1.63	-1.63	-1.63	-1.63	52	
9.56	6.93	6.93	6.84	6.61	6.50	4.28	1.32	1.21	1.21	-1.68	-1.65	-2.39	-3.01	-3.01	-2.94	-2.94	-2.94	53	
12.85	12.39	10.69	9.00	8.64	0.55	1.40	1.27	1.27	1.27	1.27	1.27	1.27	0.76	0.76	-0.15	-0.27	-0.27	54	
12.85	12.39	10.69	9.00	8.64	0.55	1.40	1.27	1.27	1.27	1.27	1.27	1.27	0.76	0.76	-0.15	-0.27	-0.27	55	
9.63	9.51	9.99	10.13	10.57	5.61	5.58	4.57	4.76	2.32	2.34	1.90	2.15	2.09	1.52	1.31	2.01	2.01	56	
7.48	7.48	7.48	7.48	9.33	5.88	5.88	5.88	4.60	2.13	2.13	2.13	0.00	0.00	0.00	0.00	0.00	0.00	57	

INDICE DE PRECIOS AL PRODUCTOR (IPP)

Sigue

**TABLA Nro. 03. - VARIACIÓN PORCENTUAL ANUAL Y EN LO QUE VA DEL AÑO DEL ÍNDICE TOTAL (NACIONAL-EXPORTACIÓN (IPP)
DE PRECIOS AL PRODUCTOR SEGÚN SECCIONES, DIVISIONES Y GRUPOS DE LA CLASIFICACIÓN CENTRAL DE PRODUCTOS (CPC)**

BASE : Año 1995 = 100

Viene

Nro. de Orden	Código CPC	Secciones, Divisiones y Grupos	Dic.2006	Ene.2007	Feb.2007	Mar.2007	Abr.2007	May.2007	Jun.2007	Ju.2007
			a	a	a	a	a	a	a	a
			Dic.2007	Ene.2008	Feb.2008	Mar.2008	Abr.2008	May.2008	Jun.2008	Jul.2008
58	282	PRENDAS DE VESTIR, EXCEPTO DE PELETERIA	1.30	6.23	7.01	7.55	7.73	9.22	9.83	9.78
59	29	CUERO Y PRODUCTOS DE CUERO; CALZADO	10.63	9.49	9.93	10.20	11.03	9.16	5.47	6.89
60	291	CUERO CURTIDO O ADOBADO; CUERO ARTIFICIAL O REGENERADO	18.57	4.85	5.85	5.85	5.62	5.62	0.15	-0.29
61	293	CALZADO CON SUELA Y PALAS DE CAUCHO O MATERIAS PLASTICAS, O CON SUELA Y PALAS DE CUERO O MATERIAS TEXTILES, ETC.	12.31	12.31	12.31	12.31	10.29	11.06	3.11	3.11
62	295	OTROS TIPOS DE CALZADO, EXCEPTO CALZADO DE ASBESTO, CALZADO ORTOPEDICO Y BOTAS DE ESQUIAR SOBRE HIELO	4.99	10.42	10.42	11.08	14.65	9.57	9.64	13.41
63	296	PARTES DE CALZADO, PLANTILLAS, TALONERAS Y ARTICULOS ANALOGOS; POLAINAS CORTAS Y LARGAS Y ARTICULOS ANALOGOS Y SUS PARTES	10.94	10.32	16.69	16.69	16.69	16.69	18.60	17.85
64	3	OTROS BIENES TRANSPORTABLES, EXCEPTO PRODUCTOS METALICOS, MAQUINARIA Y EQUIPO	2.98	2.94	3.29	3.91	4.75	4.62	4.50	5.41
65	31	PRODUCTOS DE MADERA, CORCHO, PAJA Y MATERIALES TRENZABLES	4.81	9.78	9.89	9.74	10.59	10.62	10.87	10.81
66	311	MADERA ASERRADA O CORTADA LONGITUDINALMENTE, CORTADA EN HOJAS O DESCORTEZADA, DE MAS DE 6 mm DE ESPESOR; ETC.	0.06	0.42	0.82	0.46	2.88	2.88	2.88	2.86
67	314	TABLEROS Y PANELES	7.66	16.94	16.94	16.94	16.94	16.94	16.94	16.94
68	316	OBRAS Y PIEZAS DE CARPINTERIA PARA EDIFICIOS Y CONSTRUCCION (INCLUSO TABLEROS DE MADERA CELULAR, TABLEROS ARMADOS ..., ETC.)	7.07	9.97	9.69	9.66	9.55	9.71	11.11	10.82
69	32	PASTA DE PAPEL, PAPEL Y PRODUCTOS DE PAPEL; IMPRESOS Y ARTICULOS ANALOGOS	3.95	4.69	5.40	7.73	8.22	8.07	8.91	10.56
70	321	PASTA DE PAPEL, PAPEL Y CARTON	4.70	5.90	6.95	10.00	10.54	10.70	11.82	11.68
71	323	DIARIOS, REVISTAS Y PUBLICACIONES PERIODICAS, PUBLICADOS POR LO MENOS CUATRO VECES POR SEMAN	1.20	1.20	1.20	1.20	1.20	0.00	0.00	7.98
72	325	SELLOS DE CORREOS, TALONARIOS DE CHEQUES, BILLETES DE BANCO, CERTIFICADOS DE ACCIONES, TARJETAS POSTALES, ETC.	9.85	0.20	0.92	0.92	0.92	0.92	4.30	4.30
73	326	LIBROS DE REGISTRO, LIBROS DE CONTABILIDAD, CUADERNILLOS DE NOTAS, BLOQUES PARA CARTAS, AGENDAS Y ARTICULOS ANALOGOS, ETC.	0.32	-0.72	-3.49	-3.09	-1.05	-1.89	-3.32	2.70
74	33	PRODUCTOS DE HORNO DE COQUE; PRODUCTOS DE PETROLEO REFINADO; COMBUSTIBLES NUCLEARES	-0.40	-0.33	-0.04	-0.33	0.71	0.69	0.41	0.75
75	333	ACEITES DE PETROLEO O ACEITES OBTENIDOS DE MINERALES BITUMINOSOS, EXCEPTO LOS ACEITES CRUDOS; PREPARADOS N.C.P., ETC.	0.31	0.31	0.32	0.01	0.01	0.00	0.00	0.06
76	335	VASELINA, CERA DE PARAFINA, CERA DE PETROLEO MICROCRISTALINA, CERA CRUDA, OZOCERITA, CERA DE LIGNITO, CERA DE TURBA, ETC.	-15.38	-13.85	-7.69	-7.69	18.18	18.18	10.17	18.18
77	34	PRODUCTOS QUIMICOS BASICOS	18.60	16.43	19.42	16.68	15.71	18.62	18.39	21.00
78	341	PRODUCTOS QUIMICOS ORGANICOS BASICOS	7.40	5.84	7.92	5.84	5.08	5.08	3.52	3.52
79	342	PRODUCTOS QUIMICOS INORGANICOS BASICOS N.C.P.	18.63	15.03	19.97	20.13	20.15	20.15	12.71	11.73
80	346	ABONOS Y PLAGUICIDAS	41.82	41.82	40.10	25.63	19.82	37.92	61.12	80.08

ÍNDICE DE PRECIOS AL PRODUCTOR (IPP)

Tabla Nro. 03.- Continuación ...

Periodos Anuales																	En lo que va del año	
Ago.2007	Sep.2007	Oct.2007	Nov.2007	Dic.2007	Ene.2008	Feb.2008	Mar.2008	Abr.2008	May.2008	Jun.2008	Jul.2008	Ago.2008	Sep.2008	Oct.2008	Nov.2008	Dic.2008	Dic.2008	Nro. de Orden
a	a	a	a	a	a	a	a	a	a	a	a	a	a	a	a	a	a	
Ago.2008	Sep.2008	Oct.2008	Nov.2008	Dic.2008	Ene.2009	Feb.2009	Mar.2009	Abr.2009	May.2009	Jun.2009	Jul.2009	Ago.2009	Sep.2009	Oct.2009	Nov.2009	Dic.2009	Dic.2009	
9.87	9.73	10.27	10.42	10.70	5.58	5.55	4.43	4.77	2.34	2.36	1.88	2.39	2.32	1.68	1.45	2.22	2.22	58
7.10	7.72	8.17	8.92	8.72	6.34	6.11	5.91	4.68	4.52	4.80	3.27	3.07	2.36	1.22	0.52	0.46	0.46	59
-0.72	1.69	-0.86	-0.86	-0.86	-1.27	-2.20	-2.20	-2.46	-2.46	7.49	7.49	7.49	4.49	4.49	4.49	4.49	4.49	60
3.11	3.11	3.11	5.58	6.28	6.28	6.28	6.28	6.28	5.54	4.99	4.99	4.99	4.99	4.99	2.54	1.86	1.86	61
14.41	14.45	17.33	17.33	16.26	10.54	10.40	9.90	7.06	7.20	2.89	-0.54	-0.98	-1.02	-3.52	-3.52	-3.22	-3.22	62
14.66	14.66	13.64	13.64	13.64	13.01	15.64	15.64	15.64	15.64	8.83	8.83	8.83	8.83	8.83	8.83	8.83	8.83	63
5.66	6.00	5.83	5.28	5.01	4.12	3.46	2.74	2.27	1.79	1.21	0.51	0.00	-0.80	-1.05	-1.06	-0.70	-0.70	64
10.60	10.25	11.98	10.49	9.31	3.42	3.46	3.46	2.62	1.73	1.46	1.72	1.70	1.07	-0.48	-0.50	-0.53	-0.53	65
2.86	3.17	8.07	8.10	8.07	7.68	7.64	7.64	5.10	5.10	5.10	5.10	5.10	4.79	0.03	0.00	0.00	0.00	66
16.94	14.60	14.60	11.65	9.91	0.00	0.00	0.00	0.00	0.00	0.00	0.00	0.00	0.00	0.00	0.00	0.00	0.00	67
9.64	12.91	12.86	12.10	10.15	5.10	5.37	5.37	5.22	0.14	-1.35	0.13	0.02	-2.79	-2.71	-2.80	-2.92	-2.92	68
10.77	10.61	9.26	8.73	8.67	8.08	6.75	3.73	2.64	2.27	0.67	-0.53	-1.59	-3.10	-3.15	-3.00	-3.05	-3.05	69
11.72	11.34	9.55	9.09	9.01	8.24	6.13	2.29	-0.05	-0.57	-2.20	-1.91	-3.00	-3.82	-3.88	-4.02	-4.07	-4.07	70
7.98	7.98	7.98	6.80	6.80	6.80	6.80	6.80	11.40	11.40	9.98	1.85	1.85	-2.41	-2.41	-1.33	-1.33	-1.33	71
4.30	11.00	11.57	11.35	11.16	11.15	13.68	13.68	13.68	13.68	9.94	9.94	9.94	3.31	2.69	9.52	9.71	9.71	72
7.95	8.69	8.69	9.90	10.13	10.08	17.69	17.11	14.70	15.68	15.65	13.93	6.71	6.66	6.66	5.48	5.27	5.27	73
0.75	0.89	1.05	1.05	1.15	0.60	0.38	0.38	0.04	-0.03	-0.03	-0.09	-0.09	-0.22	-0.38	-0.38	-0.47	-0.47	74
0.06	0.21	0.37	0.37	0.47	-0.03	0.04	0.04	0.04	-0.03	-0.03	-0.09	-0.09	-0.23	-0.40	-0.40	-0.50	-0.50	75
18.18	18.18	18.18	18.18	18.18	16.07	8.33	8.33	0.00	0.00	0.00	0.00	0.00	0.00	0.00	0.00	0.00	0.00	76
25.23	24.47	21.97	16.65	14.32	5.44	1.08	0.43	3.31	-0.63	-3.77	-6.94	-10.59	-11.38	-10.41	-10.40	-8.80	-8.80	77
3.52	3.52	3.75	2.19	2.19	-4.54	-6.38	-6.38	-6.38	-6.38	-6.38	-6.38	-6.38	-6.38	-6.58	-6.58	-6.58	-6.58	78
12.02	14.76	15.15	11.05	11.05	10.47	4.42	4.30	6.35	5.98	5.40	4.45	3.68	0.82	0.82	0.82	0.82	0.82	79
101.30	85.06	67.30	48.95	36.54	-5.20	-9.28	-7.11	-1.60	-18.85	-27.54	-34.80	-42.66	-42.16	-40.03	-40.68	-36.32	-36.32	80

INDICE DE PRECIOS AL PRODUCTOR (IPP)

Sigue

**TABLA Nro. 03.- VARIACIÓN PORCENTUAL ANUAL Y EN LO QUE VA DEL AÑO DEL ÍNDICE TOTAL (NACIONAL-EXPORTACIÓN (IPP)
DE PRECIOS AL PRODUCTOR SEGÚN SECCIONES, DIVISIONES Y GRUPOS DE LA CLASIFICACIÓN CENTRAL DE PRODUCTOS (CPC)**

BASE : Año 1995 = 100

Viene

Nro. de Orden	Código CPC	Secciones, Divisiones y Grupos	Dic.2006	Ene.2007	Feb.2007	Mar.2007	Abr.2007	May.2007	Jun.2007	Ju.2007
			a	a	a	a	a	a	a	a
			Dic.2007	Ene.2008	Feb.2008	Mar.2008	Abr.2008	May.2008	Jun.2008	Jul.2008
81	347	PLASTICOS EN FORMAS PRIMARIAS	4.33	4.78	4.78	2.46	3.03	1.14	3.72	4.64
82	35	OTROS PRODUCTOS QUIMICOS; FIBRAS TEXTILES MANUFACTURADAS	8.66	6.24	6.10	9.23	10.26	9.82	10.83	11.44
83	351	PINTURAS Y BARNICES Y PRODUCTOS CONEXOS; COLORES PARA LA PINTURA ARTISTICA; TINTA	4.10	4.02	5.64	5.88	8.17	8.64	8.68	10.35
84	352	PRODUCTOS FARMACEUTICOS	10.92	0.75	1.02	3.23	1.36	0.75	3.78	2.71
85	353	JABON, PREPARADOS PARA LIMPIAR, PERFUMES Y PREPARADOS DE TOCADOR	8.60	9.62	8.47	14.97	18.44	16.75	17.01	18.76
86	354	PRODUCTOS QUIMICOS N.C.P.	11.60	15.78	14.32	14.36	13.49	15.89	15.26	14.90
87	36	PRODUCTOS DE CAUCHO Y PRODUCTOS PLASTICOS	10.16	10.60	10.50	10.85	11.58	9.85	7.09	8.72
88	361	NEUMATICOS Y CAMARAS DE AIRE, DE CAUCHO	8.22	8.09	8.03	8.11	11.04	9.84	10.59	15.79
89	363	SEMIMANUFACTURAS DE MATERIALES PLASTICOS	14.74	15.67	15.88	17.12	17.12	10.44	9.50	9.52
90	364	ARTICULOS PARA EL ENVASADO DE MERCANCIAS, DE MATERIALES PLASTICOS	10.38	10.81	10.29	10.29	10.30	10.65	3.83	4.81
91	369	OTROS PRODUCTOS PLASTICOS	1.38	2.04	2.89	2.93	2.85	4.56	5.22	5.30
92	37	VIDRIO Y PRODUCTOS DE VIDRIO Y OTROS PRODUCTOS NO METALICOS, N.C.P.	0.69	0.22	0.12	0.19	0.37	0.42	0.53	1.73
93	371	VIDRIO Y PRODUCTOS DE VIDRIO	2.04	2.03	2.28	-0.43	0.84	0.86	1.63	2.17
94	372	ARTICULOS DE CERAMICA NO ESTRUCTURALES	3.65	7.25	6.43	13.44	14.38	14.38	11.16	12.58
95	373	PRODUCTOS REFRACTARIOS Y PRODUCTOS DE ARCILLA NO REFRACTARIOS ESTRUCTURALES	4.21	5.51	4.70	3.49	3.71	3.71	5.80	6.12
96	374	CEMENTO, CAL Y YESO	0.00	-1.17	-1.17	-1.17	-1.17	-1.17	-1.17	0.59
97	375	ARTICULOS DE HORMIGON, CEMENTO Y YESO	0.12	-0.24	-0.37	-0.37	-0.37	-0.15	0.14	0.14
98	38	MUEBLES; OTROS BIENES TRANSPORTABLES N.C.P.	5.17	5.45	7.89	9.05	11.56	11.77	11.04	14.35
99	381	MUEBLES	4.46	4.39	7.22	8.38	11.39	11.59	13.28	16.21
100	384	ARTICULOS DE DEPORTE	0.00	0.00	11.76	11.76	11.76	11.76	11.76	11.76
101	385	JUEGOS Y JUGUETES	13.56	13.56	13.56	13.56	13.56	13.56	13.56	13.56
102	389	OTROS ARTICULOS MANUFACTURADOS N.C.P.	1.71	3.65	6.27	8.29	10.73	11.17	0.23	7.53
103	4	<u>PRODUCTOS METALICOS, MAQUINARIA Y EQUIPO</u>	6.46	6.76	9.73	13.25	16.30	18.77	25.78	26.99
104	41	METALES COMUNES	11.08	10.72	15.52	22.35	27.07	32.31	48.39	51.58
105	412	PRODUCTOS LAMINADOS, ESTIRADOS O DOBLADOS DE HIERRO O ACERO	12.85	12.41	18.31	26.39	31.10	37.19	56.15	59.91
106	414	COBRE, NIQUEL, ALUMINIO, ALUMINA, PLOMO, ZINC Y ESTAÑO EN BRUTO	3.55	3.55	2.75	2.75	5.96	5.96	5.96	5.96
107	415	PRODUCTOS SEMIACABADOS DE COBRE, NIQUEL, ALUMINIO, PLOMO, ZINC Y ESTAÑO O SUS ALEACIONES	1.07	1.07	1.07	1.07	3.97	5.15	5.74	5.74
108	42	PRODUCTOS METALICOS ELABORADOS, EXCEPTO MAQUINARIA Y EQUIPO	9.29	11.33	11.97	18.50	27.87	36.13	40.08	41.92
109	421	PRODUCTOS METALICOS ESTRUCTURALES Y SUS PARTES	13.57	15.74	15.90	18.67	38.36	38.98	40.46	42.15
110	422	DEPOSITOS, CISTERNAS Y RECIPIENTES DE HIERRO, ACERO O ALUMINIO	0.51	0.51	-0.48	-0.48	4.87	11.57	19.26	21.94
111	429	OTROS PRODUCTOS METALICOS ELABORADOS	10.64	13.14	14.32	23.11	31.36	41.37	44.87	46.55

ÍNDICE DE PRECIOS AL PRODUCTOR (IPP)

Tabla Nro. 03.- Continuación ...

Periodos Anuales																	En lo que va del año	
Ago.2007	Sep.2007	Oct.2007	Nov.2007	Dic.2007	Ene.2008	Feb.2008	Mar.2008	Abr.2008	May.2008	Jul.2008	Jul.2008	Ago.2008	Sep.2008	Oct.2008	Nov.2008	Dic.2008	Dic.2008	Nro. de Orden
a	a	a	a	a	a	a	a	a	a	a	a	a	a	a	a	a	a	
Ago.2008	Sep.2008	Oct.2008	Nov.2008	Dic.2008	Ene.2009	Feb.2009	Mar.2009	Abr.2009	May.2009	Jun.2009	Jul.2009	Ago.2009	Sep.2009	Oct.2009	Nov.2009	Dic.2009	Dic.2009	
7.05	7.05	6.88	6.88	6.88	6.43	6.43	-0.51	4.17	4.17	0.98	-1.53	-3.74	-3.74	-3.74	-3.74	-3.74	-3.74	81
10.96	11.16	11.38	8.82	7.94	8.61	8.52	6.09	5.95	6.16	3.49	3.33	3.01	2.03	0.35	0.19	1.49	1.49	82
10.59	14.67	15.00	14.83	15.02	15.30	10.48	9.81	7.19	6.62	-0.13	-1.74	-1.91	-5.21	-11.32	-11.44	-11.57	-11.57	83
3.02	3.41	3.25	4.31	1.49	7.57	7.98	3.08	8.22	9.14	5.49	7.46	6.51	5.92	6.18	4.85	8.00	8.00	84
16.22	13.58	14.69	7.89	8.89	6.76	9.09	7.97	4.57	4.96	4.75	3.98	4.65	4.60	3.92	5.15	5.12	5.12	85
17.79	19.32	16.99	13.72	9.77	5.64	4.45	0.79	2.33	1.44	0.30	-0.48	-2.83	-3.15	-4.84	-6.40	-2.57	-2.57	86
9.46	11.49	10.58	9.37	8.09	4.45	2.89	2.43	1.01	-1.68	-2.24	-4.10	-4.78	-6.30	-5.64	-5.05	-2.90	-2.90	87
18.65	17.68	14.66	14.83	14.80	10.68	8.43	8.41	2.81	2.79	2.10	-2.17	-5.16	-6.52	-3.81	-3.93	3.99	3.99	88
9.30	11.66	11.68	10.17	10.10	2.95	2.77	1.33	1.61	-1.29	-2.10	-2.12	-1.57	-4.93	-4.96	-5.06	-5.06	-5.06	89
4.99	7.85	7.38	5.28	2.39	1.52	-0.64	-0.76	-1.01	-5.31	-5.62	-7.64	-8.06	-7.87	-7.90	-6.26	-5.97	-5.97	90
5.68	10.24	10.31	10.37	9.72	5.14	3.91	3.86	3.23	0.90	0.39	0.31	1.54	-2.89	-2.94	-2.99	-2.64	-2.64	91
1.99	3.35	3.57	4.43	4.41	5.05	5.15	6.92	6.75	7.20	7.95	6.71	6.43	5.26	5.04	4.23	4.25	4.25	92
2.17	2.20	1.80	1.80	1.61	1.48	1.27	7.51	5.95	5.92	5.57	5.01	5.01	4.76	5.18	5.18	5.38	5.38	93
9.54	9.54	9.54	9.54	9.54	5.87	6.69	0.20	0.20	0.20	-1.35	-2.35	0.36	0.36	0.36	0.36	0.36	0.36	94
7.48	7.75	7.26	7.53	7.51	5.44	6.53	6.27	6.03	6.03	3.85	3.83	2.34	2.08	2.62	3.11	3.12	3.12	95
0.59	1.17	1.17	2.58	2.58	4.14	4.14	6.86	6.86	7.71	9.59	7.67	7.67	7.06	7.06	5.59	5.59	5.59	96
2.03	7.44	8.99	8.99	8.99	9.39	9.39	9.39	9.39	9.15	8.84	8.84	6.82	2.77	1.30	1.30	1.30	1.30	97
16.99	15.82	16.23	15.92	15.47	14.29	10.48	7.80	6.49	3.28	5.80	3.20	-0.31	-2.71	-2.86	-2.82	-2.85	-2.85	98
15.59	14.04	17.39	17.45	16.90	15.82	11.06	7.61	6.28	1.78	1.57	-0.64	-1.63	-5.06	-5.35	-5.69	-5.69	-5.69	99
47.06	47.06	47.06	47.06	47.06	47.06	31.58	31.58	31.58	31.58	31.58	31.58	0.00	0.00	0.00	0.00	0.00	0.00	100
25.53	25.53	10.55	10.55	10.55	10.55	10.55	10.55	10.55	10.55	18.70	18.70	7.38	7.38	7.58	7.58	7.58	7.58	101
15.96	15.66	16.04	13.99	13.51	10.99	7.87	6.18	4.00	3.59	13.67	7.21	-1.23	-1.26	-1.06	0.60	0.42	0.42	102
27.75	28.73	27.43	20.99	18.04	13.09	9.11	2.30	-3.09	-6.74	-12.35	-13.57	-14.53	-14.25	-13.54	-10.30	-7.40	-7.40	103
53.47	53.12	47.74	37.13	29.92	20.66	13.81	1.58	-9.79	-14.63	-24.47	-26.26	-27.30	-26.53	-23.52	-19.19	-14.17	-14.17	104
62.01	61.59	55.22	43.23	34.70	23.76	15.83	1.80	-10.75	-16.16	-26.99	-28.94	-29.99	-28.97	-25.67	-21.25	-15.66	-15.66	105
7.53	7.53	7.53	7.53	7.53	7.53	4.65	0.45	-2.59	-2.59	-2.59	-2.59	-4.01	-4.01	-4.01	-4.01	-4.01	-4.01	106
6.33	6.33	6.33	0.03	0.03	0.03	0.03	0.03	-3.78	-4.86	-5.39	-5.39	-6.06	-8.84	-8.84	-3.11	-3.11	-3.11	107
42.80	44.42	47.29	41.60	32.27	24.19	26.79	12.97	2.60	-5.14	-8.53	-10.60	-11.70	-12.88	-15.93	-12.95	-8.31	-8.31	108
48.77	45.10	34.11	23.34	18.69	16.23	15.83	10.10	-5.46	-10.13	-10.91	-15.70	-22.06	-21.34	-14.85	-10.05	-9.22	-9.22	109
21.09	31.75	33.59	33.59	33.59	33.59	26.96	26.96	22.60	13.49	5.98	1.27	1.27	-6.92	-8.20	-8.20	-8.20	-8.20	110
46.76	47.27	52.96	47.03	34.68	23.70	28.91	10.73	0.41	-7.68	-10.89	-11.99	-12.21	-12.51	-17.66	-14.42	-8.17	-8.17	111

INDICE DE PRECIOS AL PRODUCTOR (IPP)

Sigue

TABLA Nro. 03. - VARIACIÓN PORCENTUAL ANUAL Y EN LO QUE VA DEL AÑO DEL ÍNDICE TOTAL (NACIONAL-EXPORTACIÓN (IPP) DE PRECIOS AL PRODUCTOR SEGÚN SECCIONES, DIVISIONES Y GRUPOS DE LA CLASIFICACIÓN CENTRAL DE PRODUCTOS (CPC)

BASE : Año 1995 = 100

Viene

Nro. de Orden	Código CPC	Secciones, Divisiones y Grupos	Dic.2006	Ene.2007	Feb.2007	Mar.2007	Abr.2007	May.2007	Jun.2007	Ju.2007
			a	a	a	a	a	a	a	a
			Dic.2007	Ene.2008	Feb.2008	Mar.2008	Abr.2008	May.2008	Jun.2008	Jul.2008
112	43	MAQUINARIA PARA USOS GENERALES	4.97	4.97	6.55	6.58	6.58	7.42	6.68	8.20
113	432	BOMBAS, COMPRESORES, MOTORES DE FUERZA HIDRAULICA Y MOTORES DE POTENCIA NEUMATICA Y VALVULAS Y SUS PARTES Y PIEZAS	9.37	9.37	9.61	9.61	9.61	9.61	9.61	9.61
114	439	OTRAS MAQUINAS PARA USOS GENERALES Y SUS PARTES Y PIEZAS	1.30	1.30	4.04	4.08	4.08	5.59	4.26	7.04
115	44	MAQUINARIA PARA USOS ESPECIALES	5.54	5.54	12.21	12.81	12.93	12.16	12.74	12.94
116	448	APARATOS DE USO DOMESTICO Y SUS PARTES Y PIEZAS	5.54	5.54	12.21	12.81	12.93	12.16	12.74	12.94
117	46	MAQUINARIA Y APARATOS ELECTRICOS	13.43	6.20	12.75	17.78	15.23	9.99	23.45	22.35
118	463	HILOS Y CABLES AISLADOS; CABLES DE FIBRAS OPTICAS	0.98	0.32	8.13	14.26	13.52	7.05	24.27	22.86
119	464	ACUMULADORES Y PILAS Y BATERIAS PRIMARIAS Y SUS PARTES Y PIEZAS	73.09	34.38	35.21	36.25	25.70	25.33	25.25	25.25
120	465	LAMPARAS ELECTRICAS DE INCANDESCENCIA O DESCARGA; LAMPARAS DE ARCO, EQUIPO PARA ALUMBRADO ELECTRICO; SUS PARTES Y PIEZAS	0.00	0.00	0.00	0.00	0.00	0.00	0.00	0.00
121	469	OTRO EQUIPO ELECTRICO Y SUS PARTES Y PIEZAS	0.00	0.00	0.00	0.00	0.00	0.00	0.00	0.00
122	48	APARATOS MEDICOS, INSTRUMENTOS OPTICOS Y DE PRECISION, RELOJES	0.00	0.00	0.00	11.11	11.11	11.11	11.11	11.11
123	482	INSTRUMENTOS Y APARATOS DE MEDICION, VERIFICACION, ANALISIS, DE NAVEGACION Y PARA OTROS FINES, EXCEPTO INSTRUMENTOS ..., ETC.	0.00	0.00	0.00	11.11	11.11	11.11	11.11	11.11
124	49	EQUIPO DE TRANSPORTE	1.33	1.33	1.91	1.47	1.58	1.70	1.90	1.91
125	491	VEHICULOS AUTOMOTORES, REMOLQUES Y SEMIRREMOLQUES; SUS PARTES, PIEZAS Y ACCESORIOS	1.21	1.21	1.77	1.32	1.32	1.38	1.50	1.50
126	492	CARROCERIAS (INCLUSO CABINAS) PARA VEHICULOS AUTOMOTORES; REMOLQUES Y SEMIRREMOLQUES; PARTES, PIEZAS Y ACCESORIOS	5.07	5.07	6.15	6.15	9.85	11.53	14.18	14.63

ÍNDICE DE PRECIOS AL PRODUCTOR (IPP)

Tabla Nro. 03.- Continuación ...

Periodos Anuales																	En lo que va del año		
Ago.2007	Sep.2007	Oct.2007	Nov.2007	Dic.2007	Ene.2008	Feb.2008	Mar.2008	Abr.2008	May.2008	Jun.2008	Jul.2008	Jul.2008	Ago.2008	Sep.2008	Oct.2008	Nov.2008	Dic.2008	Dic.2008	Nro. de Orden
a	a	a	a	a	a	a	a	a	a	a	a	a	a	a	a	a	a	a	
Ago.2008	Sep.2008	Oct.2008	Nov.2008	Dic.2008	Ene.2009	Feb.2009	Mar.2009	Abr.2009	May.2009	Jun.2009	Jul.2009	Jul.2009	Ago.2009	Sep.2009	Oct.2009	Nov.2009	Dic.2009	Dic.2009	
8.33	6.22	6.22	6.22	6.22	6.22	3.73	4.11	4.11	4.11	4.11	2.65	2.52	0.39	0.39	0.39	0.39	0.39	0.39	112
9.90	0.64	0.64	0.64	0.64	0.64	0.26	0.26	0.26	0.26	0.26	0.26	0.00	0.00	0.00	0.00	0.00	0.00	0.00	113
7.04	11.24	11.24	11.24	11.24	11.24	6.74	7.44	7.44	7.44	7.44	4.66	4.66	0.70	0.70	0.70	0.70	0.70	0.70	114
12.75	17.76	17.76	17.76	17.76	17.76	9.26	7.52	7.88	2.27	1.70	-1.20	-1.20	-5.46	-5.46	-5.46	-5.46	-6.54	-6.54	115
12.75	17.76	17.76	17.76	17.76	17.76	9.26	7.52	7.88	2.27	1.70	-1.20	-1.20	-5.46	-5.46	-5.46	-5.46	-6.54	-6.54	116
21.23	24.97	24.97	2.19	9.10	0.87	-16.41	-21.66	-22.51	-21.28	-30.43	-29.50	-32.52	-25.43	-25.50	-16.29	-14.25	-14.25	-14.25	117
22.93	22.41	22.41	7.49	8.15	1.88	-21.38	-28.04	-30.03	-28.31	-38.93	-37.92	-41.74	-29.49	-29.59	-17.61	-14.84	-14.84	-14.84	118
18.73	41.19	41.19	-11.56	13.92	-2.38	-2.56	-3.71	1.09	1.39	1.20	1.49	1.42	-14.71	-14.71	-14.71	-14.71	-14.71	-14.71	119
0.00	0.00	0.00	0.00	0.00	0.00	0.00	0.00	0.00	0.00	6.44	6.44	6.44	6.44	6.44	6.44	6.44	6.44	6.44	120
0.00	0.00	0.00	0.00	0.00	0.00	0.00	0.00	0.00	0.00	0.00	0.00	0.00	0.00	0.00	0.00	0.00	0.00	0.00	121
16.67	16.67	16.67	16.67	16.67	16.67	19.44	7.50	7.50	7.50	7.50	7.50	2.38	2.38	2.38	2.38	2.38	19.05	19.05	122
16.67	16.67	16.67	16.67	16.67	16.67	19.44	7.50	7.50	7.50	7.50	7.50	2.38	2.38	2.38	2.38	2.38	19.05	19.05	123
2.50	2.46	2.03	2.05	2.03	2.00	2.42	2.06	3.13	3.04	2.78	3.02	2.60	2.62	2.86	2.92	3.21	3.21	3.21	124
2.11	2.10	1.57	1.57	1.54	1.52	1.98	1.59	2.86	2.75	2.63	2.93	2.60	2.60	2.93	2.93	3.23	3.23	3.23	125
14.12	13.15	15.66	16.47	16.59	16.45	15.56	15.82	11.02	11.25	6.88	5.41	2.60	3.29	1.05	2.72	2.62	2.62	2.62	126

INDICE DE PRECIOS AL PRODUCTOR (IPP)

**Para información más detallada y adquisiciones
dirigirse al Instituto Nacional de Estadística y Censos (INEC)**

Oficina Matriz

Juan Larrea N15-36 y José Riofrío
Teléfonos 2 544 326 – 2 544 561 - 2 529 858
Fax 509 836. Quito
planta_central@inec.gov.ec

Dirección Regional del Litoral

Hurtado 1001 y Tungurahua
Teléfonos 2 583 385 – 2 583 349 – 2 583 390
Fax 450 374. Guayaquil
regional_litoral@inec.gov.ec

Dirección Regional del Centro

Rocafuerte entre Lalama y Mariano Eguez.
Teléfonos 2 242 4928 – 2 2421 871
Fax 2 421 991. Ambato
regional_centro@inec.gov.ec

Dirección Regional del Norte

Av. 10 de Agosto 229 y Pasaje Carlos Ibarra
Teléfonos 2 583 390 – 2 286 214
Fax 2 583 411. Quito
regional_norte@inec.gov.ec

Dirección Regional del Sur

Antonio Borrero 564 Ofc. 301
Teléfonos 2 831 045 – 2 837 749
Fax 2 834 854 Cuenca
regional_sur@inec.gov.ec

Web: www.inec.gov.ec

*Esta publicación fue preparada e impresa en el
Instituto Nacional de Estadística y Censos
Quito, Diciembre 2009*

**Prohibido el uso y la reproducción total o parcial sin citar que la fuente es el
Instituto Nacional de Estadística y Censos (INEC).**