

**LINEAMIENTO GENERAL
"CUENTAS SATÉLITE DE LOS HOGARES DEL
ECUADOR CON INSERCIÓN DEL VALOR DEL
TRABAJO NO REMUNERADO. 2008-2012"**

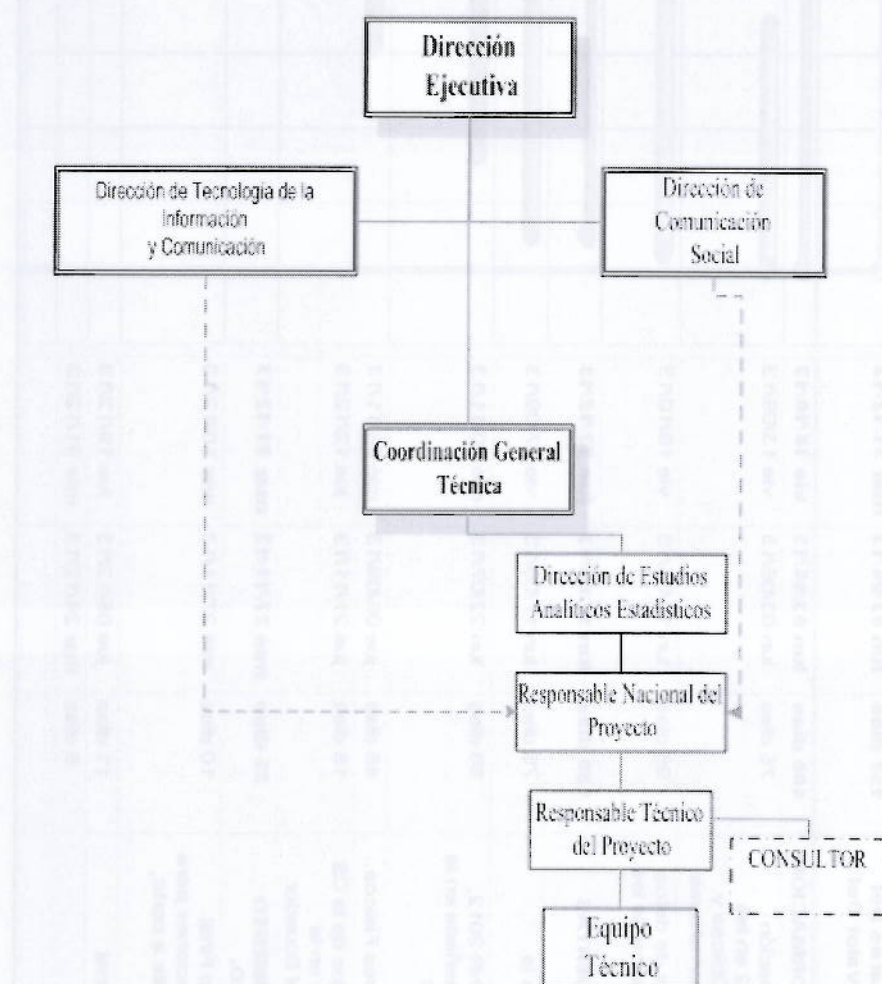
Quito - Ecuador

Lineamiento General del Proyecto:

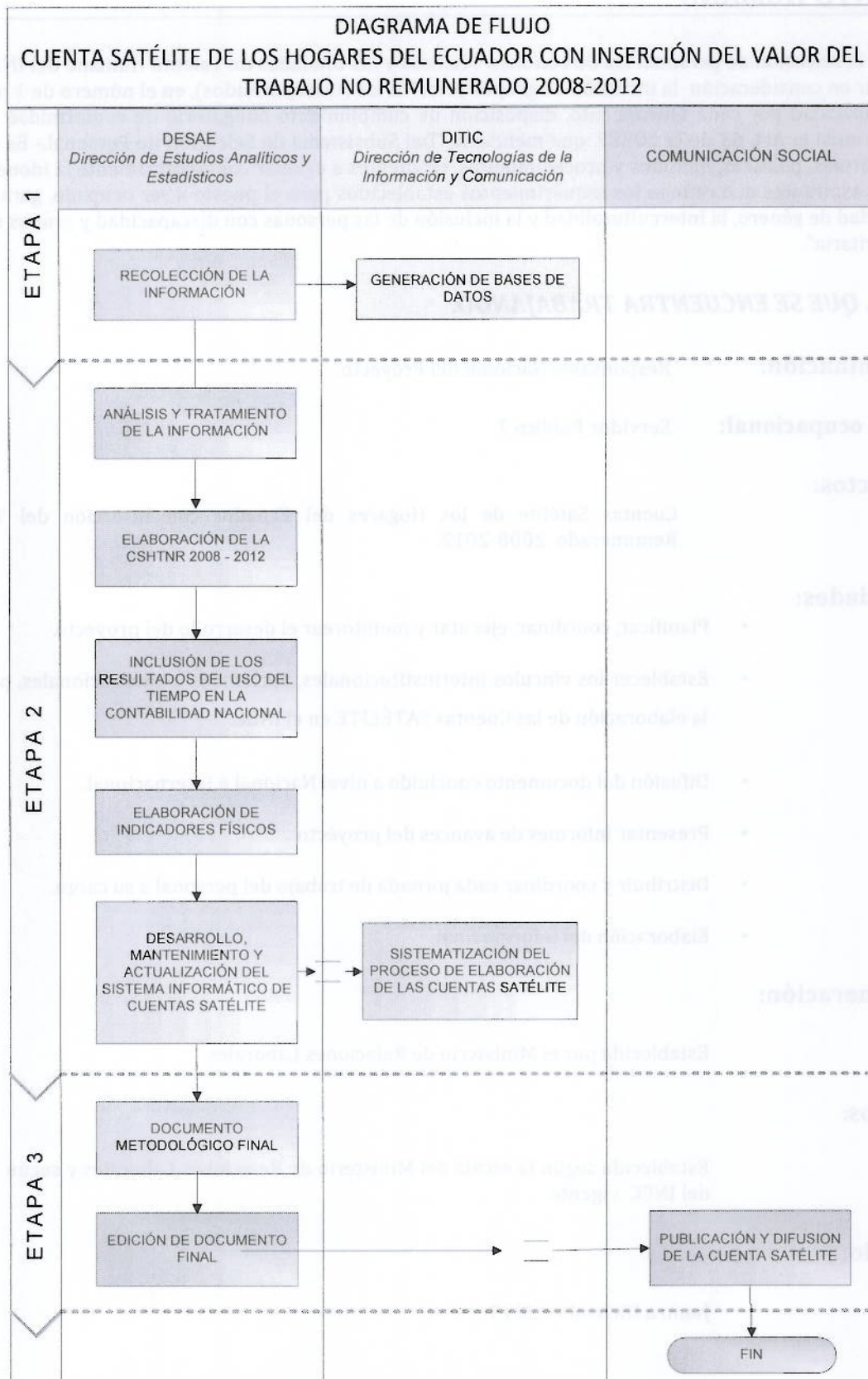
"Cuentas Satélite De Los Hogares Del Ecuador Con Inserción Del Valor Del Trabajo No Remunerado 2008-2012"

7. FLUJO DE INFORMACIÓN Y PROCEDIMIENTOS

7.1 Flujo de Información:

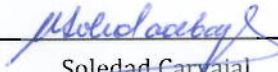


7.2 Flujo de Procedimientos:

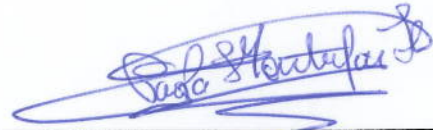


17. ELABORACIÓN Y APROBACIÓN

- FIRMAS DEL GRUPO EXPERTO.




Soledad Carvajal
Responsable Nacional del proyecto:
"Cuentas Satélite de los Hogares del
Ecuador con Inserción del valor del
Trabajo No Remunerado 2008 - 2012"




Paola Montúfar

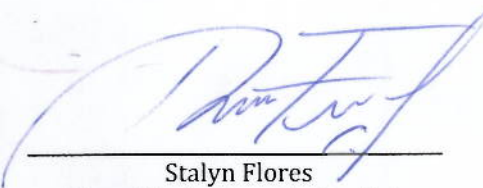
Dirección de Planificación



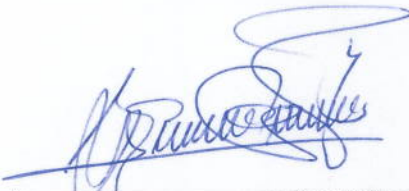
Nelly de la Cruz
Dirección Administrativa
Financiera



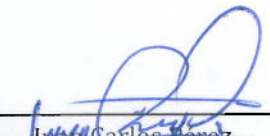
Rodrigo Zambrano
Dirección Administrativa
Financiera




Stalyn Flores
Dirección de Tecnologías de la
Información y Comunicación



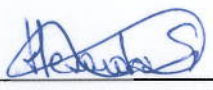
Gabriel Nogales
Dirección de Normativas y
Metodologías



Juan Carlos Pérez
Dirección de Asesoría
Jurídica



Fabiola Illescas
Dirección de Administración del
Talento Humano



María Alexandra Suasnavas
Dirección de Normativas y
Metodologías