

Plan de Tabulados

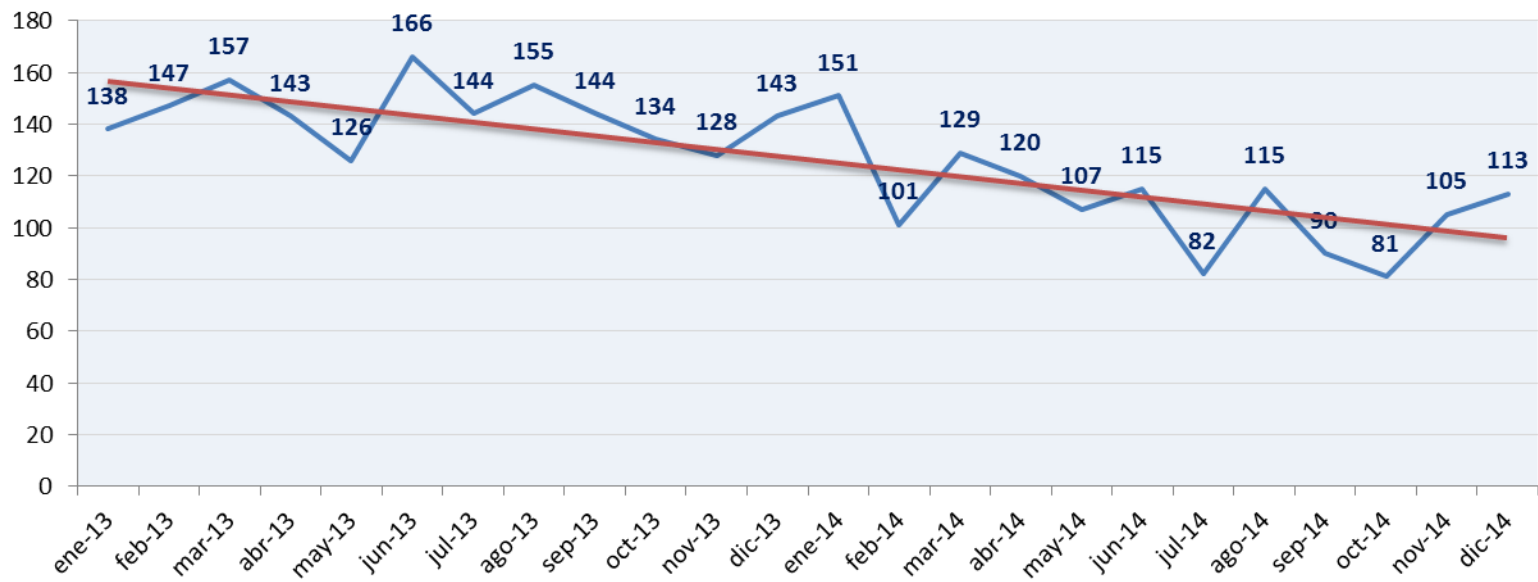
PRODUCTOS DE ANALISIS DE HOMICIDIOS Y ASESINATOS

Analisis de evolutivos			
Análisis de Variaciones porcentuales	Por años- por meses-por meses acumulados	Nacional-Zonas-Sub-zonas- Provincias- Cantones- Distritos-Circuitos- Subcircuitos	Variables : victima-victimario-lugar
Análisis de dispersiones			

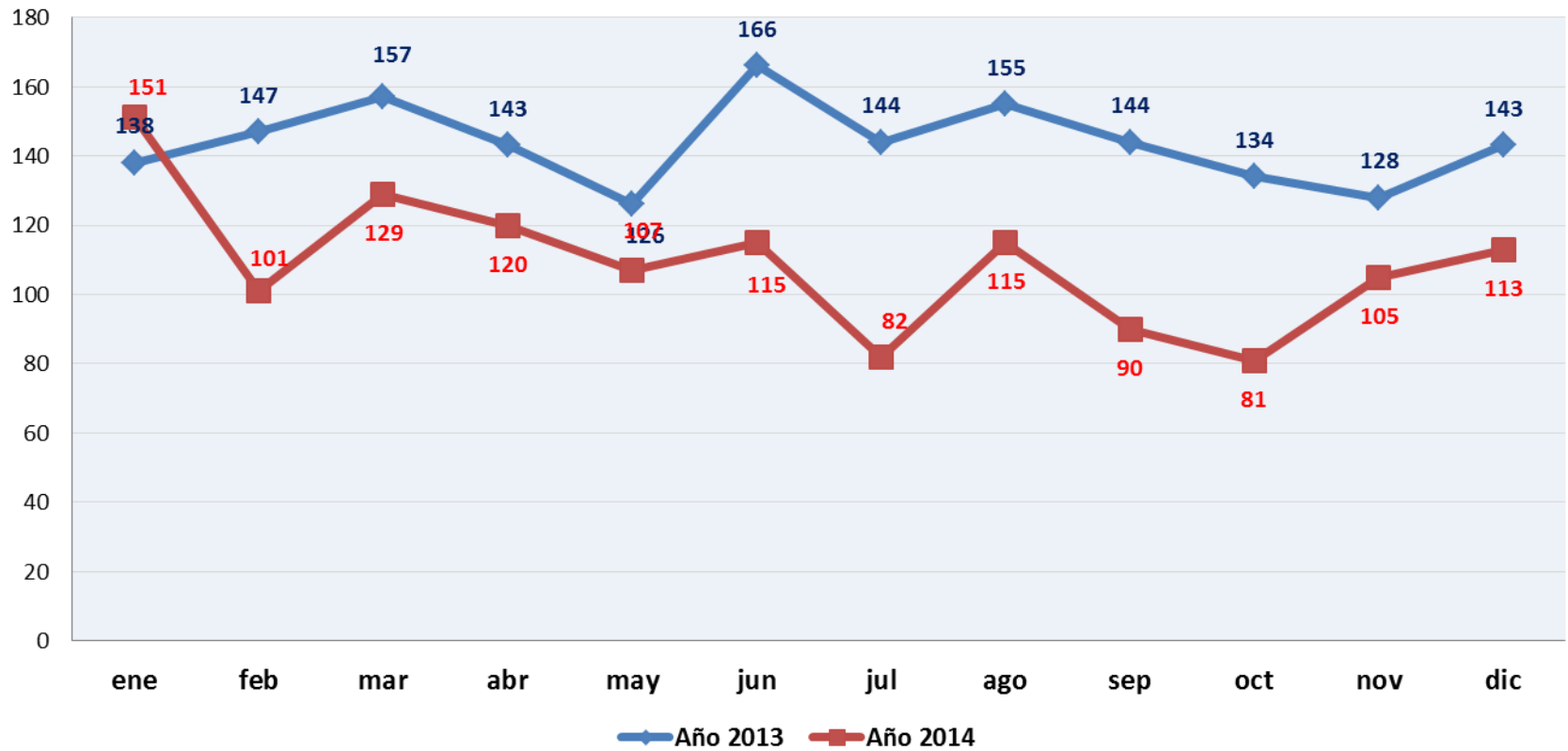
Análisis descriptivo y comparativo

SUBZONAS Y DISTRITOS METROPOLITANOS	Frecuencia absoluta		Variaciones		Frecuencia realtiva		Media	
	ene-dic 2013	ene-dic 2014	Variación Porcentual	Variación Absoluta	% Año 2014	% Año 2015	Media mensual 2013	Media mensual 2014
AZUAY	45	37	✓ -18%	-8	2,6%	2,8%	3,8	3,1
BOLÍVAR	13	10	✓ -23%	-3	0,8%	0,8%	1,1	0,8
CAÑAR	13	20	✗ 54%	7	0,8%	1,5%	1,1	1,7
CARCHI	10	9	✓ -10%	-1	0,6%	0,7%	0,8	0,8
CHIMBORAZO	25	15	✓ -40%	-10	1,4%	1,1%	2,1	1,3
COTOPAXI	25	16	✓ -36%	-9	1,4%	1,2%	2,1	1,3
DMG	384	267	✓ -30%	-117	22,3%	20,4%	32,0	22,3
DMQ	192	144	✓ -25%	-48	11,1%	11,0%	16,0	12,0
EL ORO	118	78	✓ -34%	-40	6,8%	6,0%	9,8	6,5
ESMERALDAS	164	132	✓ -20%	-32	9,5%	10,1%	13,7	11,0
GUAYAS	117	116	⚠ -1%	-1	6,8%	8,9%	9,8	9,7
IMBABURA	23	23	⚠ 0%	0	1,3%	1,8%	1,9	1,9
LOJA	15	17	✗ 13%	2	0,9%	1,3%	1,3	1,4
LOS RÍOS	182	141	✓ -23%	-41	10,6%	10,8%	15,2	11,8
MANABÍ	161	91	✓ -43%	-70	9,3%	7,0%	13,4	7,6
MORONA SANTIAGO	5	7	✗ 40%	2	0,3%	0,5%	0,4	0,6
NAPO	5	10	✗ 100%	5	0,3%	0,8%	0,4	0,8
ORELLANA	11	23	✗ 109%	12	0,6%	1,8%	0,9	1,9
PASTAZA	5	7	✗ 40%	2	0,3%	0,5%	0,4	0,6
PICHINCHA	24	23	✓ -4%	-1	1,4%	1,8%	2,0	1,9
SANTA ELENA	11	9	✓ -18%	-2	0,6%	0,7%	0,9	0,8
SANTO DOMINGO	67	53	✓ -21%	-14	3,9%	4,0%	5,6	4,4
SUCUMBÍOS	79	45	✓ -43%	-34	4,6%	3,4%	6,6	3,8
TUNGURAHUA	23	11	✓ -52%	-12	1,3%	0,8%	1,9	0,9
ZAMORA CHINCHIPE	8	4	✓ -50%	-4	0,5%	0,3%	0,7	0,3
NACIONAL	1725	1309	✓ -24%	-416	100,0%	100,0%	143,8	109,1

Homicidios/Asesinatos



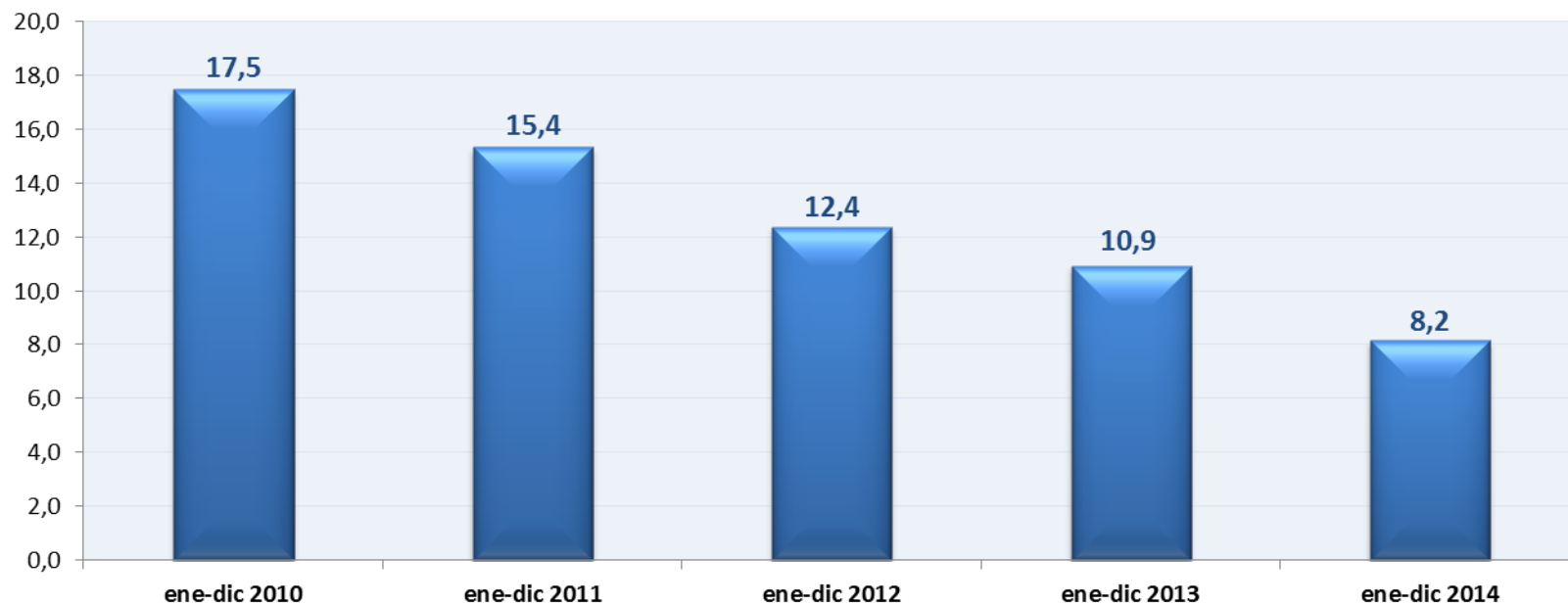
HOMICIDIOS/ASESINATOS



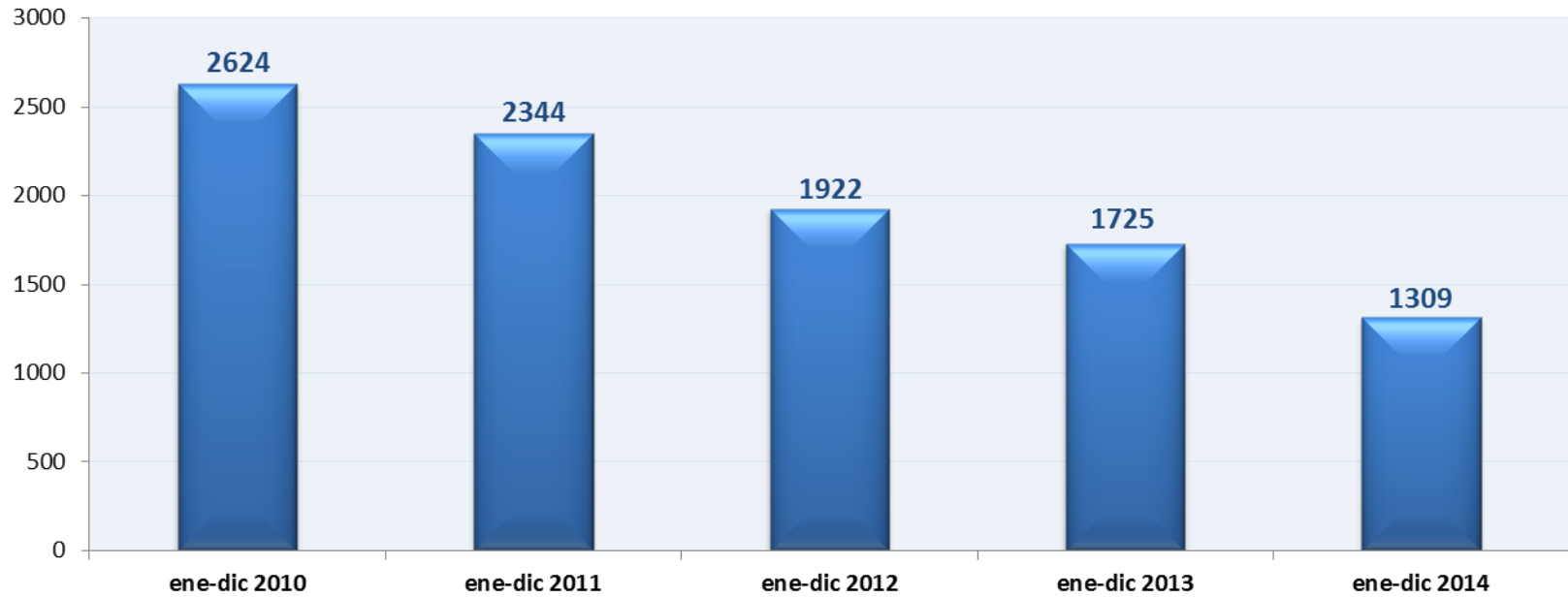
INDICADOR	Frecuencia Absoluta		Variaciones		Frecuencia Relativa		Media	
	ene-dic 2013	ene-dic 2014	Porcentual	Absoluta	ene-dic 2013	ene-dic 2014	2013	2014
Víctima Mujer	253	186	✓ -26%	-67	14,7%	14,2%	21,1	15,5
Víctima Hombre	1472	1123	✓ -24%	-349	85,3%	85,8%	122,7	93,6
Homi./Ase. Con Arma de Fuego	982	695	✓ -29%	-287	56,9%	53,09%	81,8	57,9
Homi./Ase. Con Arma blanca	415	413	✓ 0%	-2	24,1%	31,6%	34,6	34,4
Homi./Ase. Con otras armas	328	201	✓ -39%	-127	19,0%	15,4%	27,3	16,8
Homicidios	537	407	✓ -24%	-130	31,1%	31,1%	44,8	33,9
Asesinatos	1188	840	✓ -29%	-348	68,9%	64,2%	99,0	70,0
Femicidios	0	32	✗ 3200%	32	0,0%	2,4%	0,0	2,7
Sicarios	0	30	✗ 3000%	30	0,0%	2,3%	0,0	2,5
Total Homi./Ase.	1725	1309	✓ -24%	-416	100,0%	100,0%	143,8	109,1

Serie histórica

HOMICIDIOS/ASESINATOS Tasa x 100.000 Hab.

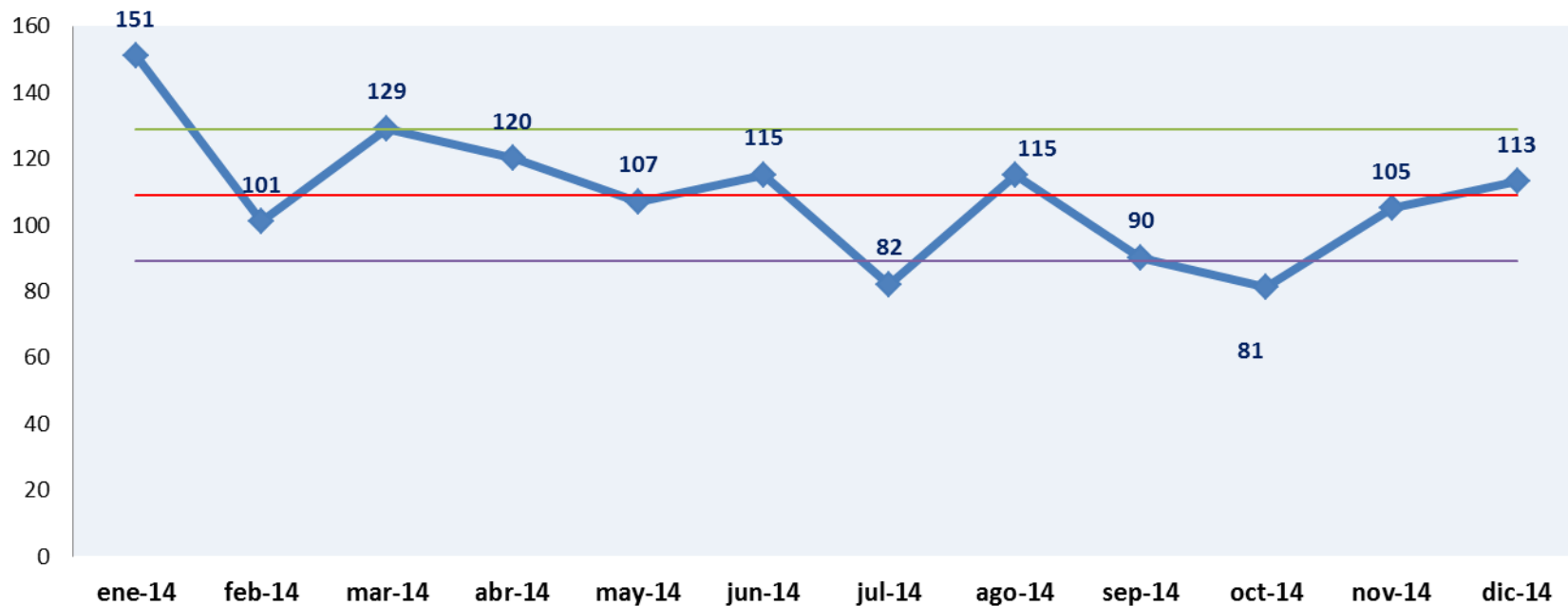


HOMICIDIOS/ASESINATOS



Análisis de consistencia de resultados

HOMICIDIOS/ASESINATOS



◆ HOMICIDIOS/ASESINATOS
 — MEDIA
 — LÍMITE SUPERIOR
 — LÍMITE INFERIOR

HOMICIDIOS/ASESINATOS	MEDIA	109
	DESV. ESTAN	20
	LÍMITE SUPERIOR	129
	LÍMITE INFERIOR	89