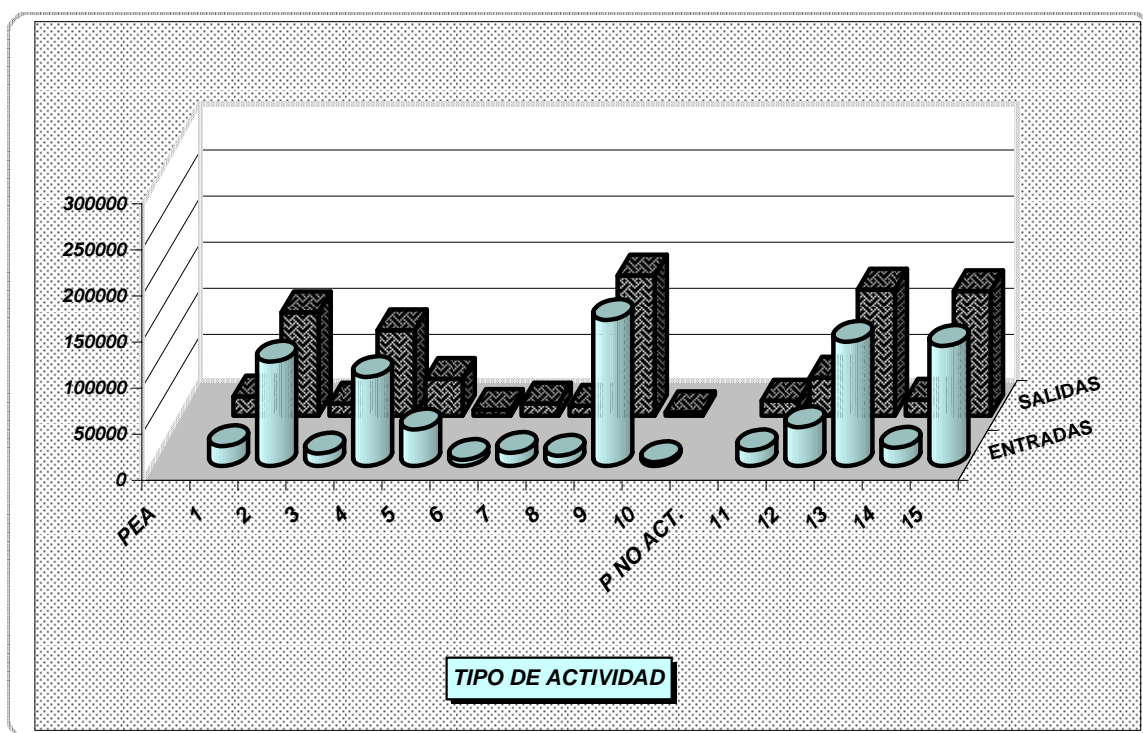


GRÁFICO No. 7
ENTRADAS Y SALIDAS DE ECUATORIANOS, SEGÚN TIPO DE ACTIVIDAD
AÑO 2009

CAT.	TIPO DE ACTIVIDAD	ECUATORIANOS			
		ENTRADAS	%	SALIDAS	%
	TOTAL DE POBLACIÓN	820 292	100,0	813 637	100,0
	PEA, POR GRUPOS DE OCUPACIÓN	477 310	58,2	466 199	57,3
1	- Miembros del Poder Ejecutivo y de los Cuerpos Legislativos y Personal Directivo de la Administración Pública y de Empresas.	21 231	2,6	21 086	2,6
2	- Profesionales Científicos e Intelectuales	112 870	13,8	112 145	13,8
3	- Técnicos y Profesionales de Nivel Medio	13 327	1,6	13 255	1,6
4	- Empleados de Oficina	96 504	11,8	92 791	11,4
5	- Trabajadores de los Servicios y Vendedores de Comercio y Mercados.	39 503	4,8	40 252	4,9
6	- Agricultores y Trabajadores Calificados Agropecuarios y Pesqueros.	6 517	0,8	6 368	0,8
7	- Oficiales, Operarios y Artesanos de Artes, Mecánicas y de Otros Oficios.	14 049	1,7	13 359	1,6
8	- Operadores de Instalaciones y Máquinas Montadoras	11 032	1,3	11 039	1,4
9	- Trabajadores No Calificados	158 305	19,3	152 095	18,7
10	- Fuerzas Armadas	3 972	0,5	3 809	0,5
	POBLACIÓN ECONÓMICAMENTE INACTIVA	342 982	41,8	347 438	42,7
11	- Jubilados Y Pensionistas	16 912	2,1	16 402	2,0
12	- El Hogar	41 983	5,1	41 514	5,1
13	- Estudiantes	134 507	16,4	136 895	16,8
14	- Menores de Edad	19 582	2,4	17 496	2,2
15	- Sin Especificar	129 998	15,8	135 131	16,6



Del total de ecuatorianos que entran al país el 58,2% corresponde a la Población Económicamente Activa, de los cuales según la Clasificación Internacional de Ocupaciones CIUO - 1988 de la OIT el 19,3 % corresponde a los Trabajadores no Calificados, seguido por el grupo de Profesionales Científicos e Intelectuales y Empleados de Oficina con el 13,8 y 11,8 por ciento respectivamente y para la Población Económicamente Inactiva el mayor porcentaje corresponde a Estudiante con el 16,4%. Igual situación se presenta en la salida de ecuatorianos .

FUENTE: ANUARIO DE ENTRADAS Y SALIDAS INTERNACIONALES INEC. 2009