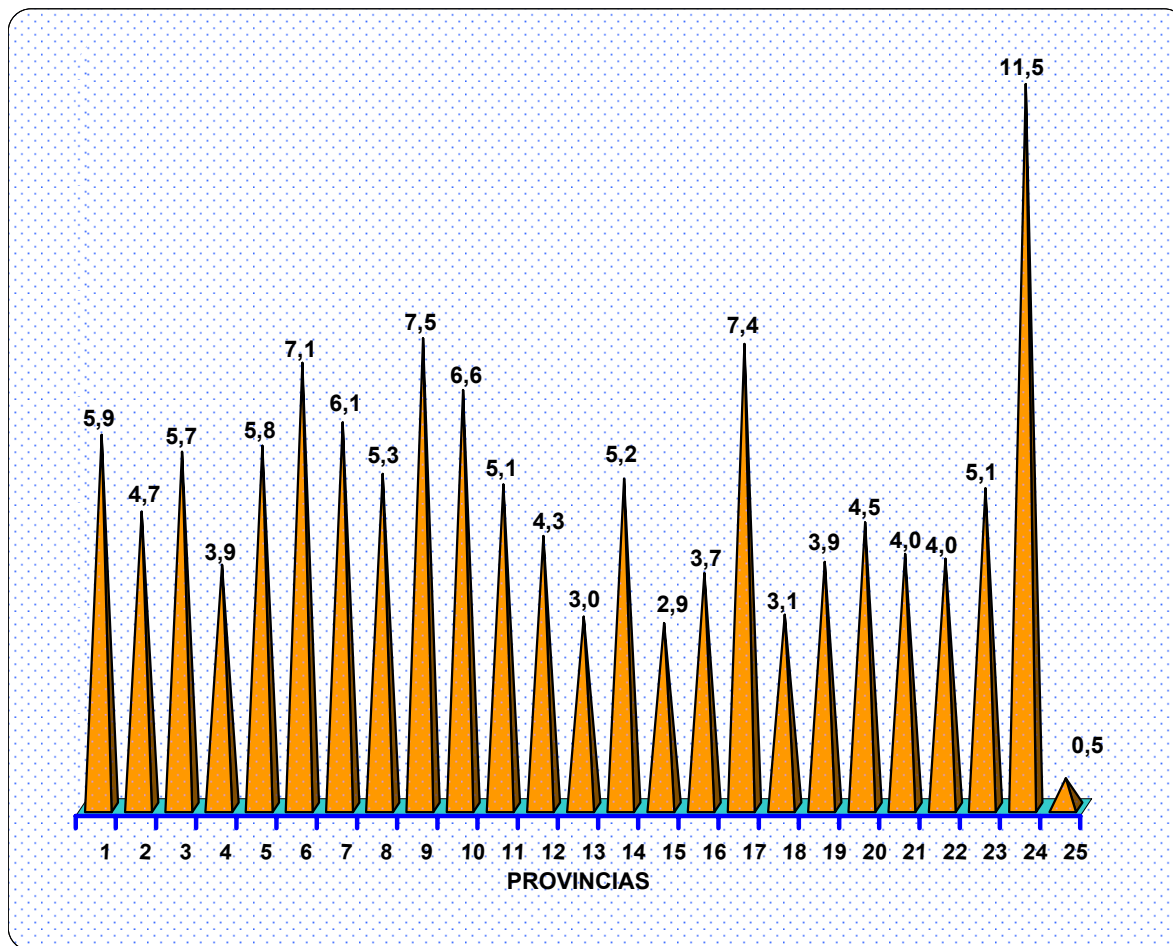


RESUMEN GRÁFICO N° 12
TASA DE NUPCIALIDAD POR REGIONES Y PROVINCIAS
AÑO 2009

REGIONES Y PROVINCIAS	POBLACIÓN Jun-09 1/	MATRIMONIOS	
		NÚMERO	TASA x 1.000 H
TOTAL PAÍS	14.005.449	76.892	5,5
SIERRA	6.294.076	40.816	6,5
1 AZUAY	702.994	4.173	5,9
2 BOLÍVAR	183.193	863	4,7
3 CAÑAR	231.528	1.311	5,7
4 CARCHI	169.877	656	3,9
5 COTOPAXI	416.167	2.398	5,8
6 CHIMBORAZO	455.212	3.223	7,1
7 IMBABURA	414.451	2.541	6,1
8 LOJA	442.011	2.348	5,3
9 PICHINCHA	2.427.503	18.143	7,5
10 TUNGURAHUA	520.014	3.457	6,6
11 SANTO DOMINGO DE LOS TSÁCHILAS	331.126	1.703	5,1
COSTA	6.958.218	31.510	4,5
12 EL ORO	631.679	2.729	4,3
13 ESMERALDAS	510.581	1.550	3,0
14 GUAYAS	3.432.447	17.970	5,2
15 LOS RÍOS	768.207	2.257	2,9
16 MANABÍ	1.348.430	5.034	3,7
17 SANTA ELENA	266.874	1.970	7,4
AMAZÓNICA	694.804	2.811	4,0
18 MORONA SANTIAGO	135.297	415	3,1
19 NAPO	100.747	394	3,9
20 PASTAZA	79.740	362	4,5
21 ZAMORA CHINCHIPE	87.663	354	4,0
22 SUCUMBÍOS	173.461	687	4,0
23 ORELLANA	117.896	599	5,1
INSULAR	23.863	275	11,5
24 GALÁPAGOS	23.863	275	11,5
25 ZONAS NO DELIMITADAS	34.488	16	0,5
EXTERIOR	-	1.464	-



1/ Proyecciones de Población 2000 - 2010. INEC,CELADE