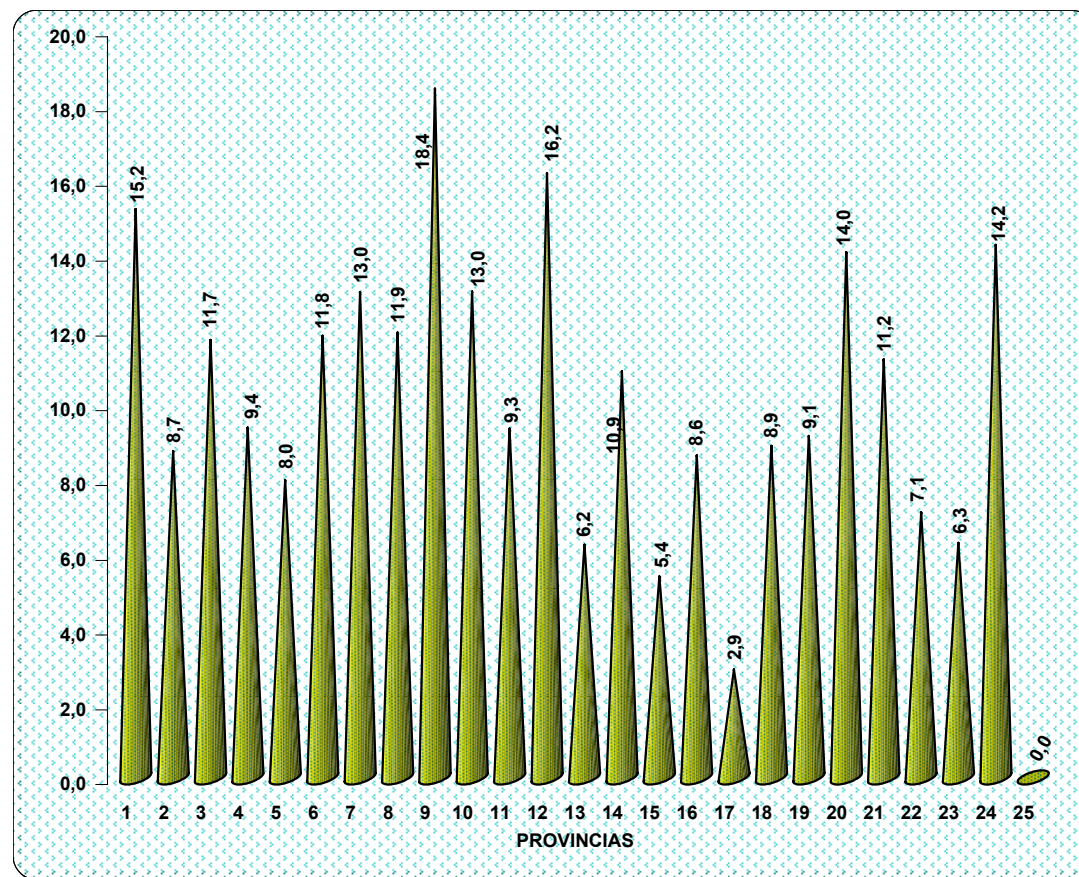


RESUMEN GRÁFICO N° 13
TASAS DE DIVORCIOS POR REGIONES Y PROVINCIAS
AÑO 2009

REGIONES Y PROVINCIAS		POBLACIÓN Jun-09 1/	DIVORCIOS	
			NÚMERO	TASA x 10.000 H
TOTAL PAÍS		14.005.449	17.117	12,2
SIERRA		6.294.076	9.050	14,4
1	AZUAY	702.994	1.069	15,2
2	BOLÍVAR	183.193	160	8,7
3	CAÑAR	231.528	271	11,7
4	CARCHI	169.877	159	9,4
5	COTOPAXI	416.167	331	8,0
6	CHIMBORAZO	455.212	538	11,8
7	IMBABURA	414.451	538	13,0
8	LOJA	442.011	526	11,9
9	PICHINCHA	2.427.503	4.473	18,4
10	TUNGURAHUA	520.014	676	13,0
11	SANTO DOMINGO DE LOS TSÁCHILAS	331.126	309	9,3
COSTA		6.958.218	6.719	9,7
12	EL ORO	631.679	1.021	16,2
13	ESMERALDAS	510.581	318	6,2
14	GUAYAS	3.432.447	3.729	10,9
15	LOS RÍOS	768.207	413	5,4
16	MANABÍ	1.348.430	1.161	8,6
17	SANTA ELENA	266.874	77	2,9
AMAZÓNICA		694.804	619	8,9
18	MORONA S.	135.297	120	8,9
19	NAPO	100.747	92	9,1
20	PASTAZA	79.740	112	14,0
21	ZAMORA CH.	87.663	98	11,2
22	SUCUMBÍOS	173.461	123	7,1
23	ORELLANA	117.896	74	6,3
INSULAR		23.863	34	14,2
24	GALÁPAGOS	23.863	34	14,2
ZONAS NO DELIMITADAS		34.488		0,0
EXTERIOR			695	



1/ Proyecciones de Población 2000 - 2010. INEC, CELADE