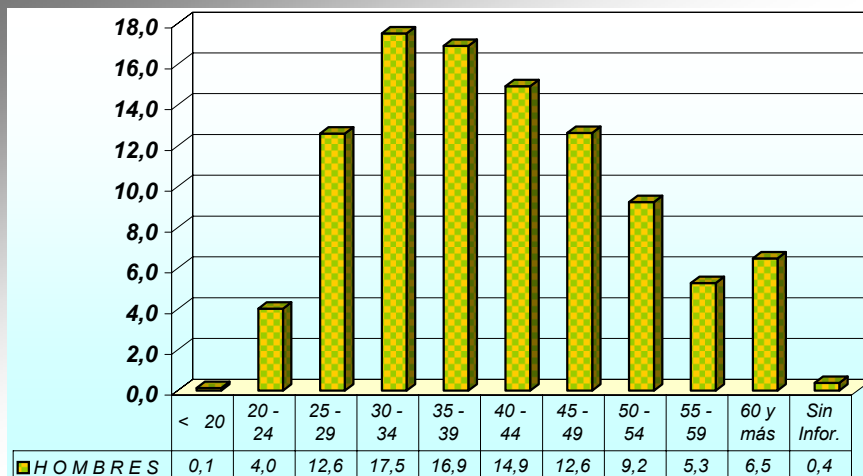


**RESUMEN GRÁFICO N° 5**  
**ESTRUCTURA PORCENTUAL DE DIVORCIOS**  
**SEGÚN GRUPOS DE EDAD Y SEXO DE LOS DIVORCIADOS**  
**AÑO 2009**

GRUPOS DE EDAD	HOMBRES		MUJERES	
	DIVORCIOS	%	DIVORCIOS	%
<b>TOTAL</b>	<b>17.117</b>	<b>100,00</b>	<b>17.117</b>	<b>100,0</b>
< 20	20	0,1	124	0,7
20 - 24	686	4,0	1.404	8,2
25 - 29	2.155	12,6	2.899	16,9
30 - 34	2.997	17,5	3.207	18,7
35 - 39	2.892	16,9	2.772	16,2
40 - 44	2.554	14,9	2.313	13,5
45 - 49	2.162	12,6	1.838	10,7
50 - 54	1.580	9,2	1.183	6,9
55 - 59	900	5,3	657	3,8
60 y más	1.107	6,5	628	3,7
Sin Infor.	64	0,4	92	0,5

**H O M B R E S**



**M U J E R E S**

