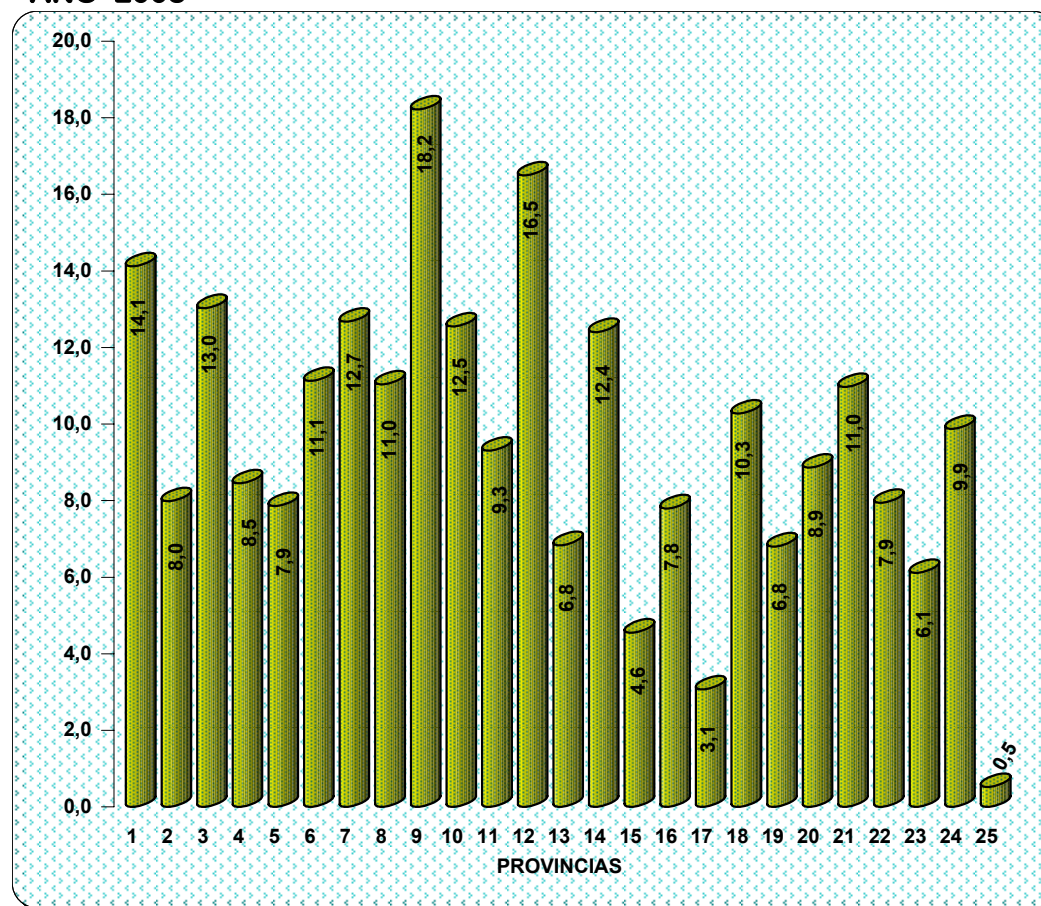


**RESUMEN GRÁFICO No. 13**  
**TASA DE DIVORCIO POR REGIONES Y PROVINCIAS**  
**AÑO 2008**

REGIONES Y PROVINCIAS		POBLACIÓN VI 2008 1/	DIVORCIOS	
			NÚMERO	TASA x 10.000 H
<b>TOTAL PAÍS</b>		<b>13.805.095</b>	<b>17.111</b>	<b>12,4</b>
	<b>SIERRA</b>	<b>6.202.753</b>	<b>8.686</b>	<b>14,0</b>
1	AZUAY	691.054	976	14,1
2	BOLÍVAR	181.607	145	8,0
3	CAÑAR	228.702	298	13,0
4	CARCHI	167.928	142	8,5
5	COTOPAXI	408.473	321	7,9
6	CHIMBORAZO	449.271	500	11,1
7	IMBABURA	406.317	515	12,7
8	LOJA	437.742	483	11,0
9	PICHINCHA	2.394.183	4.361	18,2
10	TUNGURAHUA	510.895	641	12,5
11	SANTO DOMINGO DE LOS TSÁCHILAS	326.581	304	9,3
	<b>COSTA</b>	<b>6.842.112</b>	<b>7.022</b>	<b>10,3</b>
12	EL ORO	620.138	1.023	16,5
13	ESMERALDAS	478.316	327	6,8
14	GUAYAS	3.393.262	4.209	12,4
15	LOS RÍOS	755.417	344	4,6
16	MANABÍ	1.331.151	1.038	7,8
17	SANTA ELENA	263.828	81	3,1
	<b>AMAZÓNICA</b>	<b>679.498</b>	<b>572</b>	<b>8,4</b>
18	MORONA S.	133.316	137	10,3
19	NAPO	98.484	67	6,8
20	PASTAZA	77.849	69	8,9
21	ZAMORA CH.	86.591	95	11,0
22	SUCUMBÍOS	168.721	134	7,9
23	ORELLANA	114.537	70	6,1
	<b>INSULAR</b>	<b>23.298</b>	<b>23</b>	<b>9,9</b>
24	GALÁPAGOS	23.298	23	9,9
25	<b>ZONAS NO DELIMITADAS</b>	<b>57.434</b>	<b>3</b>	<b>0,5</b>
	<b>EXTERIOR</b>		<b>805</b>	



1/ Proyecciones de Población 2000 - 2010. INEC,CELADE