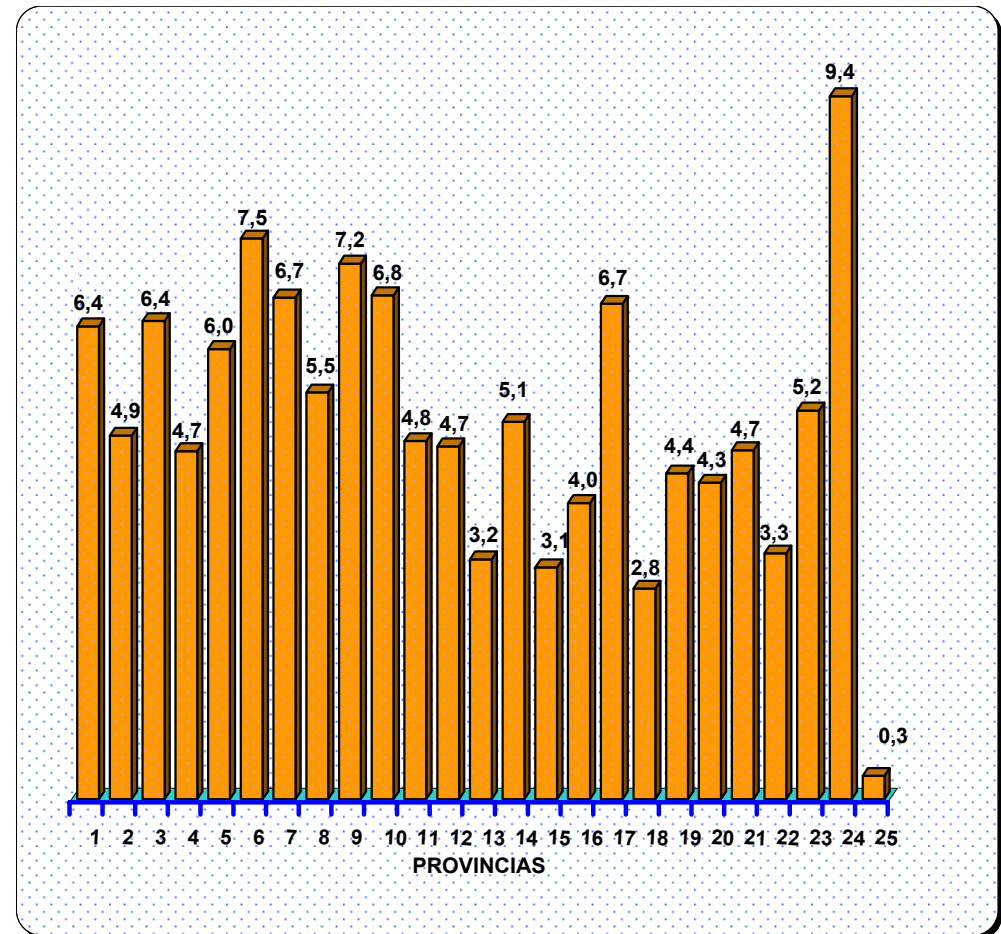


RESUMEN GRÁFICO No. 12
TASA DE NUPCIALIDAD POR REGIONES Y PROVINCIAS
AÑO 2008

REGIONES Y PROVINCIAS		POBLACIÓN VI 2008 1/	MATRIMONIOS	
			NÚMERO	TASA x 1.000 H
TOTAL PAÍS:		13.805.095	76.354	5,5
SIERRA:		6.202.753	40.768	6,6
1	AZUAY	691.054	4.389	6,4
2	BOLÍVAR	181.607	887	4,9
3	CAÑAR	228.702	1.469	6,4
4	CARCHI	167.928	785	4,7
5	COTOPAXI	408.473	2.470	6,0
6	CHIMBORAZO	449.271	3.384	7,5
7	IMBABURA	406.317	2.738	6,7
8	LOJA	437.742	2.392	5,5
9	PICHINCHA	2.394.183	17.224	7,2
10	TUNGURAHUA	510.895	3.459	6,8
11	SANTO DOMINGO DE LOS TSÁCHILAS	326.581	1.571	4,8
COSTA:		6.842.112	31.084	4,5
12	EL ORO	620.138	2.939	4,7
13	ESMERALDAS	478.316	1.541	3,2
14	GUAYAS	3.393.262	17.201	5,1
15	LOS RÍOS	755.417	2.352	3,1
16	MANABÍ	1.331.151	5.295	4,0
17	SANTA ELENA	263.828	1.756	6,7
AMAZÓNICA:		679.498	2.700	4,0
18	MORONA SANTIAGO	133.316	377	2,8
19	NAPO	98.484	431	4,4
20	PASTAZA	77.849	331	4,3
21	ZAMORA CHINCHIPE	86.591	406	4,7
22	SUCUMBIÓS	168.721	557	3,3
23	ORELLANA	114.537	598	5,2
INSULAR:		23.298	220	9,4
24	GALÁPAGOS	23.298	220	9,4
25	ZONAS NO DELIMITADAS:	57.434	18	0,3
EXTERIOR:		-	1.564	-



1/ Proyecciones de Población 2000 - 2010. INEC,CELADE