

INDICE DE PRECIOS DE LA CONSTRUCCION

(BASE: ABRIL 12 / 2000 = 100.00)
ENERO DEL 2007

GENERALIDADES

El INEC desde abril de 1983, mensualmente, calcula los índices de precios de la construcción se aplican en el reajuste de precios para compensar los incrementos de los costos de construcción, impidiendo así, que la obra pública se paralice en el país.

Los índices de precios de los materiales, equipo y maquinaria de construcción se aplican en el reajuste de precios para compensar los incrementos de los costos de construcción, impidiendo así, que la obra pública se paralice en el país.

Con el propósito de contar con indicadores sintéticos que reflejen no sólo las variaciones de grupos aislados de artículos, sino la situación general del sector de la construcción, se presenta un índice global de materiales y equipos de la construcción. La serie cronológica de este índice arranca desde abril de 1983 y a partir del 12 de Abril del 2000, según la Ley para la Transformación Económica del Ecuador, en función de la nueva base igual 100.00, correspondiente al lapso 14 de Marzo - 12 de Abril del 2000, y se incluye, además, cifras referentes al Índice de Precios al Consumidor Urbano IPC - con la finalidad de visualizar con mayor precisión al proceso inflacionario del Ecuador.

Toda la actividad investigativa del INEC para la rama de la construcción tiene su base legal en la Ley de Reajuste de Precios del 30 de marzo de 1983, posteriormente, en la Ley de Contratación Pública, vigente desde el 16 de agosto de 1990.

ANALISIS

La inflación que afecta específicamente a la construcción es similar a la inflación general que afecta al consumo de los hogares urbanos del país.

El Índice de Precios de Materiales, Equipo y Maquinaria de la Construcción IPCO al 31 de Enero es de 185,96 puntos. Con ello, la variación porcentual del IPCO en lo que va del año llegó al 0,15% en tanto que el IPC en el mes de referencia alcanzó 106,75 puntos y la variación porcentual en lo que va del año llegó al 0,30%.

Si se comparan los actuales Índices Generales IPCO e IPC con los del mes anterior (185,68 y 106,75 puntos respectivamente), la variación mensual del IPCO en términos relativos es de 0,15, y la de IPC de 0,30% en su orden.

Así mismo, si se comparan los actuales Índices Generales del IPCO y del IPC con los de Enero del 2006 (169,49 y 103,46 puntos, respectivamente) la variación en los últimos doce meses en términos relativos es de 9,72% y 2,68% en su orden.

INDICES DE PRECIOS Y VARIACIONES PORCENTUALES MENSUALES Y EN LOS ULTIMOS DOCE MESES DE MATERIALES, EQUIPO Y MAQUINARIA DE LA CONSTRUCCION (BASE DEL IPCO: ABRIL 12/2000 = 100,00)

ENERO DEL 2007

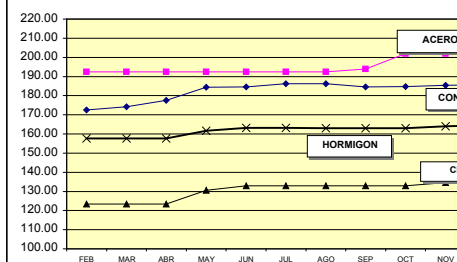
NIVEL NACIONAL

No. de orden	DENOMINACION	INDICES			VARIACIONES PORCENTUALES	
		ENE/06	DIC/06	ENE/07	ENE/07 DIC/06	ENE/07 ENE/06
	INDICE GENERAL	169.49	185.68	185.96	0.15	9.72
1	Acero en barras	192.38	202.01	202.01	0.00	5.01
2	Acero estructural para puentes	205.42	238.87	238.87	0.00	16.28
3	Alambres y cables para Inst. Elect.	139.60	187.60	187.60	0.00	34.38
4	Cemento Portland tipo I	123.07	135.60	135.60	0.00	10.18
5	Combustibles	560.19	533.03	533.03	0.00	-4.85
6	Equipo y Maq. de construcción vial	110.72	114.28	114.28	0.00	3.22
7	Grupos electrogénos	107.78	113.77	113.77	0.00	5.56
8	Hormigón premezclado	157.63	164.57	164.87	0.18	4.59
9	Láminas y planchas Galv., Prepint.	138.17	161.19	161.62	0.27	16.97
10	Pinturas al látex	141.22	143.23	145.22	1.39	2.83
11	Placas Comp. de fibro cemento	126.28	129.04	129.04	0.00	2.19
12	Prod. Metál. Estruct. electrosoldados	163.95	174.86	174.86	0.00	6.65
13	Prod. Quím. hormigón y morteros	167.15	167.37	167.37	0.00	0.13
14	Repuestos maquinaria de Const.	110.76	114.14	113.56	-0.51	2.53
15	Tableros contrachapados	108.13	174.97	179.05	2.33	6.49
16	Tableros de control, distribución	111.62	113.97	111.63	-2.05	0.01
17	Tubos de acero negro y Galv.	188.96	251.63	251.63	0.00	33.17
18	Tubos de cobre	165.55	310.45	286.38	-7.75	72.99
19	Tubos de uPVC presión	123.59	120.62	120.62	0.00	-2.40
20	Vehículos para transporte liviano	115.65	119.20	118.47	-0.61	2.44
21	Vidrio plano (I)	96.03	98.37	98.37	0.00	2.44

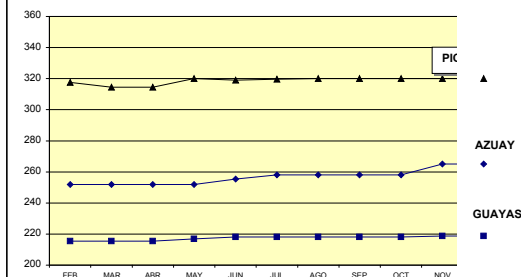
NIVEL PROVINCIAL

No. de orden	DENOMINACION	INDICES			VARIACIONES PORCENTUALES	
		ENE/06	DIC/06	ENE/07	ENE/07 DIC/06	ENE/07 ENE/06
	AZUAY					
1	Bloques de hormigón	187.59	208.65	208.81	0.08	11.31
2	Materiales pétreos	250.20	265.00	268.27	1.23	7.22
3	Tubos de hormigón simple	213.25	221.52	221.77	0.11	4.00
	GUAYAS					
4	Bloques de hormigón	174.83	188.64	188.64	0.00	7.90
5	Materiales pétreos	215.25	218.80	219.72	0.42	2.08
6	Tubos de hormigón simple	189.83	201.47	201.47	0.00	6.13
7	Tubos de hormigón armado	180.91	184.55	184.55	0.00	2.01
	PICHINCHA					
8	Bloques de hormigón	238.35	244.79	244.79	0.00	2.70
9	Materiales pétreos	317.53	320.09	320.81	0.22	1.03
10	Tubos de hormigón simple	195.23	193.68	195.29	0.83	0.03
11	Tubos de hormigón armado	198.11	194.64	196.19	0.80	-0.97

ACERO, CEMENTO, HORMIGON PREMEZCLADO Y CONSTRUCCION Base Abril/12 2000 = 100,00



MATERIALES PETREOS Base Abril/12 2000 = 100,00



ANÁLISIS

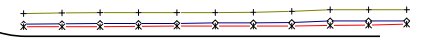
La inflación que afecta específicamente a la construcción es similar a la inflación general que afecta al consumo de los hogares urbanos del país.

El Índice de Precios de Materiales, Equipo y Maquinaria de la Construcción IPCO al 31 de Enero es de 185,96 puntos. Con ello, la variación porcentual del IPCO en lo que va del año llegó al 0,15% en tanto que el IPC en el mes de referencia alcanzó 106,75 puntos y la variación porcentual en lo que va del año llegó al 0,30%.

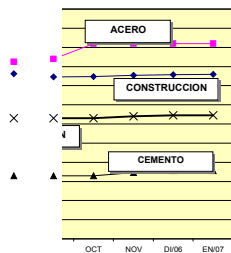
Si se comparan los actuales Índices Generales IPCO e IPC con los del mes anterior (185,68 y 106,75 puntos respectivamente), la variación mensual del IPCO en términos relativos es de 0,15, y la de IPC de 0,30% en su orden.

Así mismo, si se comparan los actuales Índices Generales del IPCO y del IPC con los de Enero del 2006 (169,49 y 103,46 puntos, respectivamente) la variación en los últimos doce meses en términos relativos es de 9,72% y 2,68% en su orden.

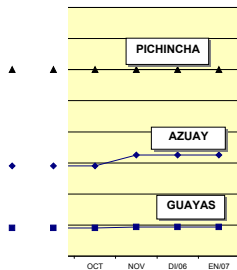
0.4015831



IGION
CCION
0,00



S
00

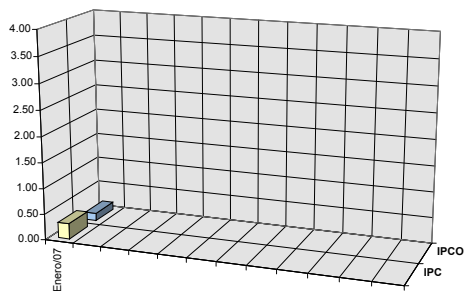


VARIACIONES PORCENTUALES MENSUAL , EN LOS ULTIMOS
DOCE MESES Y EN LO QUE VA DEL AÑO
IPCO E IPC EN EL 2005

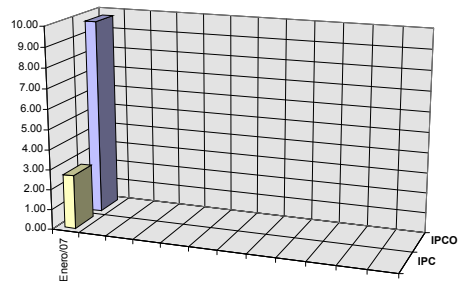
(BASE IPCO : ABRIL/12 2000 = 100,00)
(BASE IPC : 2004 = 100,00)

MES	MENSUAL		EN LOS ULTIMOS DOCE MESES		EN LO QUE VA DEL AÑO	
	IPCO	IPC	IPCO	IPC	IPCO	IPC
Enero/07	0.15	0.30	9.72	2.68	0.15	0.30

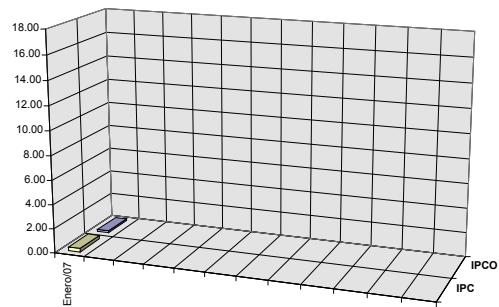
VARIACION PORCENTUAL
MENSUAL
DEL IPCO E IPC



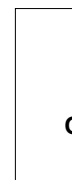
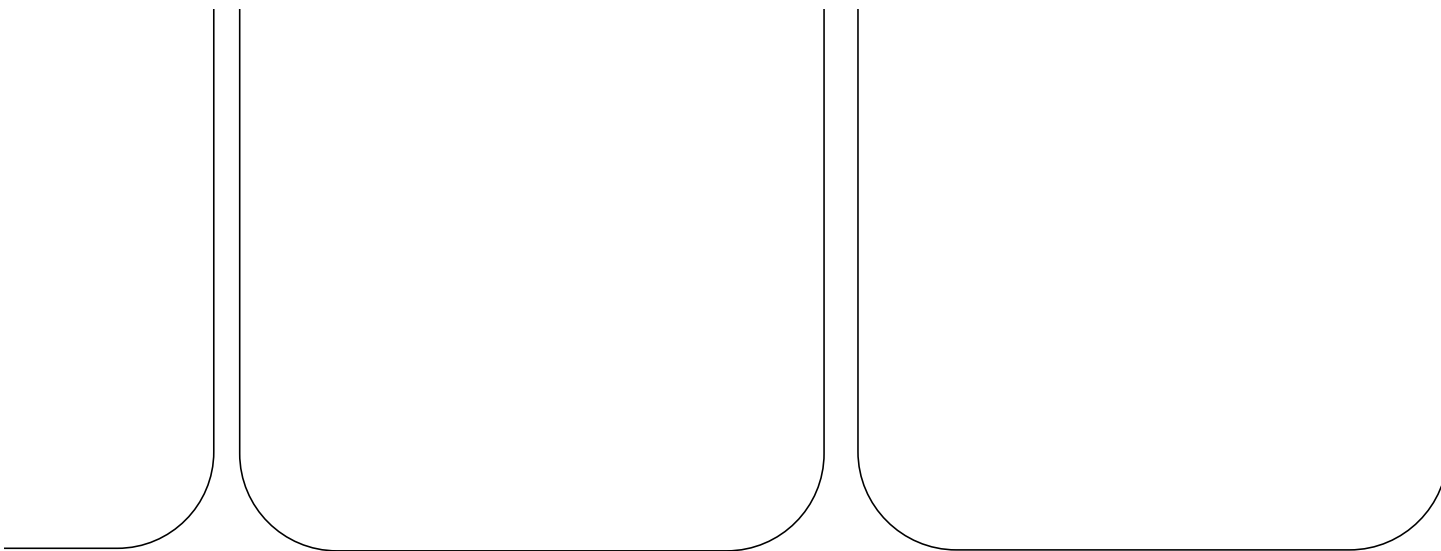
VARIACION PORCENTUAL
EN LOS ULTIMOS DOCE MESES
DEL IPCO E IPC



VARIACION PORCENTUAL
EN LO QUE VA DEL AÑO
DEL IPCO E IPC



TRIPTICO
INDICES Y VA
INDICE DE
MATERIA
Y MAQUII
CONST



**TRIPTICO MENSUAL DE
INDICES Y VARIACIONES DEL
INDICE DE PRECIOS DE
MATERIALES, EQUIPO
Y MAQUINARIA DE LA
CONSTRUCCION**

5.32899982

**No. 082
ENERO - 2007
Quito - Ecuador**

No. 082
ENERO - 2007
Quito - Ecuador