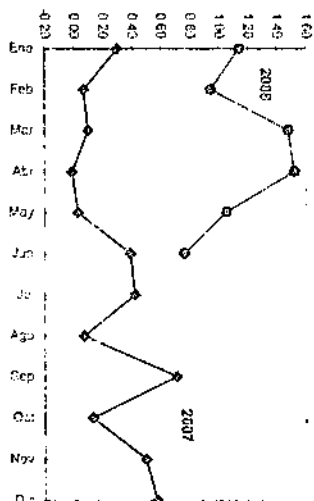


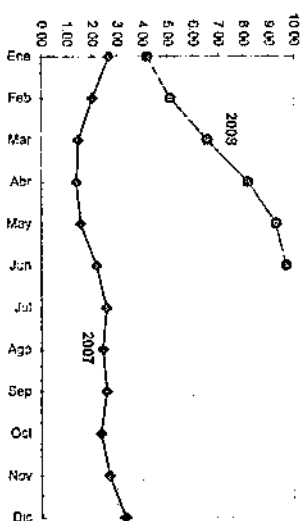
4. VARIACIÓN PORCENTUAL MENSUAL, EN LOS ÚLTIMOS DOCE MESES Y EN LO QUE VA DEL AÑO DEL IPC
PERÍODO: Enero 2007 - Junio 2008

MES	Mensual		En los últimos doce meses		En lo que va del año	
	2007	2008	2007	2008	2007	2008
Enero	0.30	1.14	2.68	4.19	0.30	1.14
Febrero	0.07	0.94	2.03	5.10	0.36	2.10
Marzo	0.10	1.48	1.47	6.56	0.48	3.61
Abril	-0.01	1.52	1.39	8.18	0.45	5.18
Mayo	0.03	1.05	1.56	9.29	0.48	6.28
Junio	0.39	0.76	2.19	9.69	0.87	7.09
Julio	0.42		2.58		1.29	
Agosto	0.07		2.44		1.37	
Septiembre	0.71		2.58		2.09	
Octubre	0.13		2.36		2.22	
Noviembre	0.50		2.70		2.73	
Diciembre	0.57		3.32		3.32	

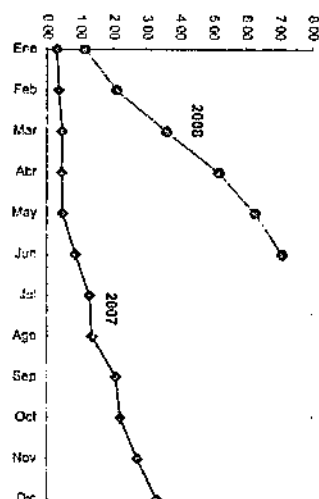
Variación porcentual mensual del IPC en 2007 y 2008



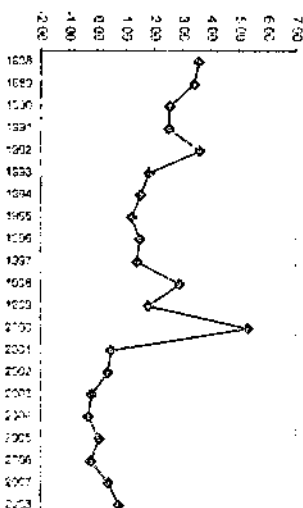
Variación porcentual en los últimos doce meses del IPC en 2007 y 2008



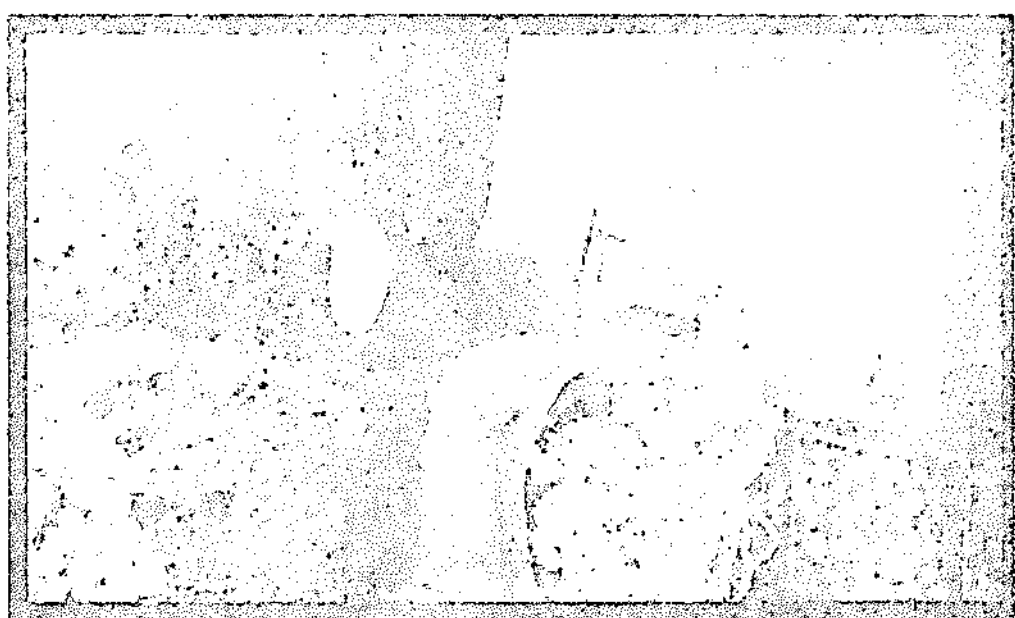
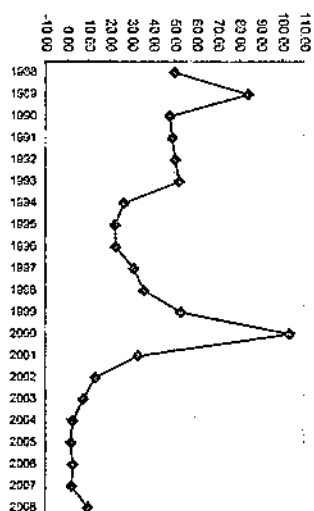
Variación porcentual en lo que va del año del IPC en 2007 y 2008



5. VARIACIÓN PORCENTUAL MENSUAL DE JUNIO, EN LOS ÚLTIMOS 20 AÑOS DEL IPC



6. VARIACIÓN PORCENTUAL ANUAL DE JUNIO, EN LOS ÚLTIMOS 20 AÑOS DEL IPC



ÍNDICE DE PRECIOS AL CONSUMIDOR (IPC)

CONTENIDO

1. Informe Analítico
2. Variación Porcentual y Anual por Regiones y Ciudades
3. Variación Porcentual y Anual del IPC Nacional y Regional por Divisiones y Grupos de Bienes y Servicios
4. Variación Porcentual Mensual, en los últimos doce meses y en lo que va del año del IPC
5. Variación Porcentual Mensual de junio, en los últimos veinte años del IPC
6. Variación Porcentual Anual de junio, en los últimos veinte años del IPC

1. INFORME ANALÍTICO DEL ÍNDICE DE PRECIOS AL CONSUMIDOR (IPC)

Base: Año 2004 = 100

JUNIO DE 2008

El Índice de Precios al Consumidor (IPC) del mes de junio de 2008 fue de 117.76. Al compararlo con el Índice del mes anterior (116.88) la inflación mensual es de 0.76%, frente al índice de junio de 2007 (107.35), la inflación anual asciende en 9.69%, en cambio, la inflación en lo que va del año es de 7.09%.

La inflación del mes de junio se debe al incremento en los precios de los artículos relacionados únicamente a tres de las doce divisiones consideradas, las mismas que representan 0.55 puntos porcentuales así:

Alimentos y bebidas no alcohólicas (0.41);

Se destacan los artículos pertenecientes a las siguiente subclase

Papas y otros tubérculos frescos (0.21);

Granos (0.05); y,

Carnes y aves de corral (0.05)

Muebles y artículos para el hogar (0.07).

Se destacan los artículos pertenecientes a la siguiente subclase

Productos y artículos de limpieza y conservación (0.02).

Prendas de vestir y calzado (0.07);

Se destacan los artículos pertenecientes a las siguiente subclase

Zapatos y otros calzados (0.02);

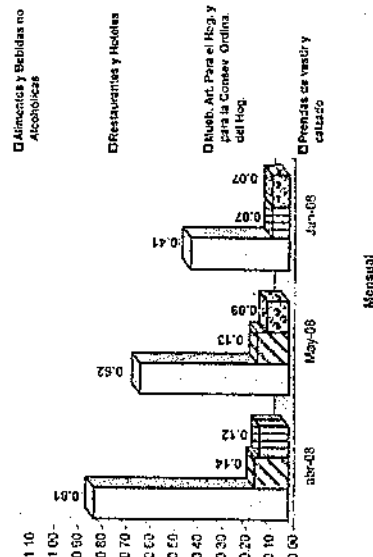
Prendas de vestir hombres de 13 años y más (0.01); y,

Prendas de vestir mujeres de 13 años y más (0.01)

Las nueve divisiones restantes contribuyen conjuntamente a la inflación de junio en 0.21 puntos

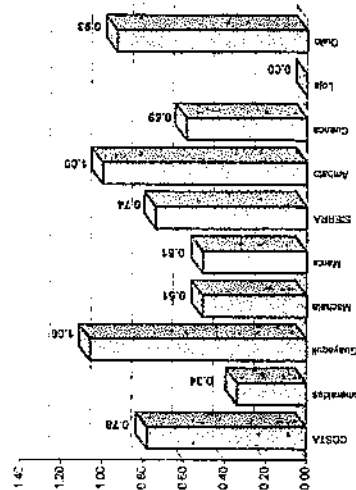
Hasta junio de 2008 el Índice de la Costa llegó a 117.01 y el de la Sierra a 118.40. Con ello se ha producido una inflación mensual de 0.76% y 0.74% respectivamente.

Aporte a la inflación en los últimos tres meses, de las principales Divisiones de Bienes y Servicios del IPC



2. VARIACIÓN PORCENTUAL MENSUAL Y ANUAL DEL ÍNDICE DE PRECIOS AL CONSUMIDOR POR REGIONES Y CIUDADES JUNIO 2008

REGIÓN Y CIUDADES	VARIACIONES%		REGIÓN Y CIUDADES	VARIACIONES%	
	MENSUAL	ANUAL		MENSUAL	ANUAL
Costa	0.70	9.52	Sierra	0.74	9.83
Esmeraldas	0.34	10.15	Ambato	1.00	10.51
Guayaquil	1.06	8.93	Cuenca	0.59	8.93
Machala	0.51	9.62	Loja	0.00	10.19
Manta	0.51	10.50	Quito	0.93	9.62



3. VARIACIÓN PORCENTUAL MENSUAL Y ANUAL DEL IPC NACIONAL Y REGIONAL POR DIVISIONES Y GRUPOS DE BIENES Y SERVICIOS

No. de Div.	Divisiones y Grupos de Bienes y Servicios	VARIACIÓN PORCENTUAL					
		Mensual			Anual		
		Nac.	Sic.	Coa.	Nac.	Sic.	Coa.
0	GENERAL	0.6	0.7	0.8	9.7	9.8	9.5
01	ALIMENTOS Y BEBIDAS NO ALCOHÓLICAS	1.4	1.6	1.3	20.3	22.2	18.8
	Alimentos	1.5	1.6	1.4	21.1	23.2	19.4
	Bebidas no alcohólicas	0.5	0.1	0.7	8.6	5.6	10.6
02	BEBIDAS ALCOHÓLICAS, TABACO Y ESTUPEFACIENTE	0.4	0.4	0.4	16.5	22.5	16.3
	Bebidas Alcohólicas	0.8	0.9	0.7	12.2	15.7	9.3
	Tabaco	0.0	0.0	0.0	27.7	28.3	20.9
03	PRENDAS DE VESTIR Y CALZADO	0.8	1.3	0.2	7.0	8.4	6.4
	Prendas de vestir y calzado	0.7	1.0	0.3	7.4	8.6	5.7
	Calzado	1.0	1.8	-0.2	8.1	7.8	6.5
04	ALOJAMIENTO, AGUA, ELECTRICIDAD, GAS Y OTROS COMBUSTIBLES	0.4	0.2	0.0	5.2	6.6	3.4
	Alquileres efectivos de alojamiento	0.4	0.3	0.5	4.8	4.7	5.1
	Conservación y reparación de la vivienda	0.8	1.6	0.0	6.8	12.0	7.6
	Suministros de agua y servicios diversos relacionados con la vivienda	0.4	0.0	1.3	13.7	10.2	3.6
05	MUEBLES, ART. PARA EL HOGAR Y PARA LA CONSERV. ORDINA. DEL HOG.	0.3	0.0	0.6	1.1	1.6	1.2
	Electricidad, gas y otros combustibles	1.2	1.0	1.3	14.2	14.8	13.5
	Muebles y accesorios, alfombras y otros materiales para pisos	1.7	0.8	2.2	0.6	6.5	14.4
	Productos textiles para el hogar	1.3	1.6	0.9	7.9	0.1	7.6
	Artículos para el hogar	0.4	0.8	0.0	6.6	3.3	4.9
	Art. de vidrio, cerám. y uñas para el hogar	2.0	3.7	1.9	13.8	12.3	15.8
	Herram. y eq. p. para el hogar y el jardín	3.5	3.0	4.3	8.9	13.9	68.8
	Ben. y serv. para conserva. ordin. del hogar	1.0	1.7	1.4	16.4	10.0	15.1
06	SALUD	9.1	0.1	0.2	2.6	3.5	3.7
	Productos, artefactos y equipo médico	0.0	0.2	-0.1	0.4	0.4	0.4
	Servicios para pacientes externos	0.1	0.0	0.1	7.3	7.2	6.6
	Servicios de hospital	0.3	0.0	0.6	5.3	3.9	7.4
07	TRANSPORTE	0.3	0.4	0.2	2.7	3.0	2.2
	Adquisición de vehículos	-0.1	-0.1	-0.2	1.7	1.6	1.7
	Funcionamiento de equipo de transporte personal	1.0	1.2	0.7	4.0	5.3	4.1
	Servicios de transporte	0.0	0.0	0.0	1.5	1.8	1.1
	Servicios postales	1.2	1.6	0.8	-1.2	-1.1	-1.3
08	COMUNICACIONES	61.3	61.3	61.3	61.3	61.3	61.3
	Servicios telefónicos y de faxsimile	0.0	0.0	0.0	-5.4	-5.3	-3.8
	Servicios telefónicos y de faxsimile	0.0	0.0	0.0	-2.2	-2.5	-1.9
09	RECREACIÓN Y CULTURA	0.0	-0.1	0.2	1.6	2.6	0.2
	Equip. audiovis. fotográf. y de proc. de inf. y com.	-1.1	-1.3	-0.7	-7.2	-5.0	-9.0
	Otros art. y eq. para recre. jard. y anim. domést.	1.0	1.1	0.6	4.6	2.9	6.3
	Servicios de recreación y cultura	1.1	1.0	1.2	9.8	11.6	6.7
	Periódicos, libros y papeles y útiles de oficina	0.3	0.2	0.4	5.6	6.4	4.6
10	EDUCACIÓN	0.1	0.0	0.2	5.0	5.7	3.9
	Enseñan. preescolar y enseñan. primaria	0.2	0.0	0.5	4.1	4.1	4.0
	Enseñanza secundaria	0.0	0.0	0.0	3.1	3.6	2.4
	Enseñanza terciaria	0.0	0.0	0.0	9.1	10.3	6.6
11	RESTAURANTES Y HOTELES	0.3	0.4	0.2	10.6	11.9	9.3
	Serv. de aliment. de comidas por contrato	0.3	0.4	0.2	10.9	12.3	9.6
	Servicios de alojamiento	0.4	0.4	0.5	2.6	2.2	3.0
12	BIENES Y SERVICIOS DIVERSOS	1.0	0.5	1.6	9.5	8.8	10.3
	Cuidado personal	1.0	0.5	1.6	9.5	8.8	10.3