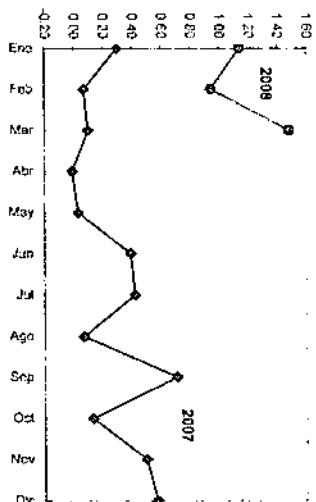


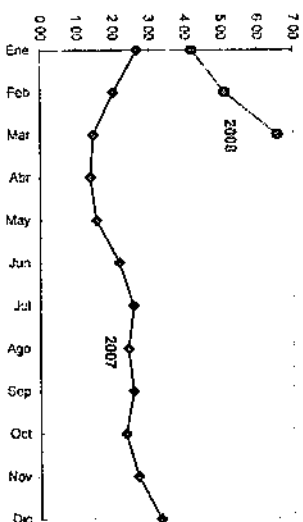
4. VARIACIÓN PORCENTUAL MENSUAL, EN LOS ÚLTIMOS DOCE MESES Y EN LO QUE VA DEL AÑO DEL IPC  
PERIODO: Enero 2007 - Marzo 2008

MES	Mensual		En los últimos doce meses			En lo que va del año	
	2007	2008	2007	2008	2008	2007	2008
Enero	0.30	1.14	2.69	4.19	0.30	1.14	
Febrero	0.07	0.94	2.03	5.10	0.36	2.10	
Marzo	0.10	1.48	1.47	6.56	0.46	3.61	
Abril	-0.01		1.39		0.45		
Mayo	0.03		1.56		0.48		
Junio	0.39		2.19		0.87		
Julio	0.42		2.58		1.29		
Agosto	0.07		2.44		1.37		
Septiembre	0.71		2.59		2.09		
Octubre	0.13		2.35		2.22		
Noviembre	0.50		2.70		2.73		
Diciembre	0.57		3.32		3.32		

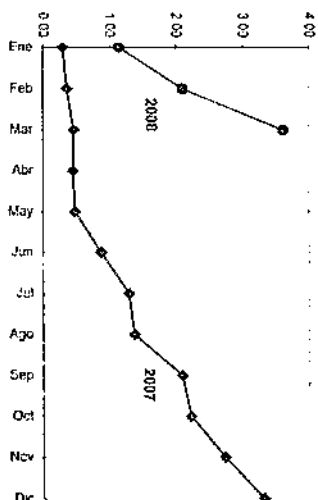
Variación porcentual mensual del IPC en 2007 y 2008



Variación porcentual en los últimos doce meses del IPC en 2007 y 2008

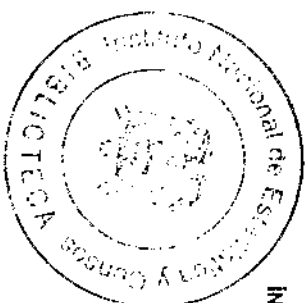
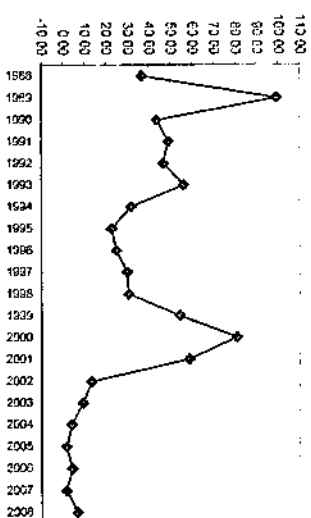
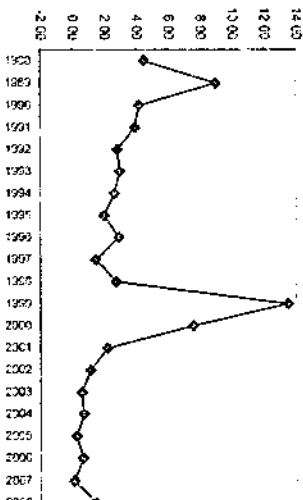


5. VARIACIÓN PORCENTUAL MENSUAL DE MARZO, EN LOS ÚLTIMOS 20 AÑOS DEL IPC



Variación porcentual en lo que va del año del IPC en 2007 y 2008

6. VARIACIÓN PORCENTUAL ANUAL DE MARZO, EN LOS ÚLTIMOS 20 AÑOS DEL IPC



## ÍNDICE DE PRECIOS AL CONSUMIDOR (IPC)

### CONTENIDO

- Informe Analítico
- Variación Porcentual y Anual por Regiones y Ciudades
- Variación Porcentual y Anual del IPC Nacional y Regional por Divisiones y Grupos de Bienes y Servicios
- Variación Porcentual Mensual, en los últimos doce meses y en lo que va del año del IPC
- Variación Porcentual Mensual de marzo, en los últimos veinte años del IPC
- Variación Porcentual Anual de marzo, en los últimos veinte años del IPC

### 1. INFORME ANALÍTICO DEL ÍNDICE DE PRECIOS AL CONSUMIDOR (IPC)

Base: Año 2004 = 100

#### MARZO DE 2008

El Índice de Precios al Consumidor (IPC) del mes de marzo de 2008 fue de 113.93. Al compararse con el índice del mes anterior (112.27) la inflación mensual es de 1.49%, frente al índice de marzo de 2007 (106.82), la inflación anual asciende en 6.56%; en cambio, la inflación en lo que va del año es de 3.61%.

La inflación del mes de marzo se debe al incremento en los precios de los artículos relacionados únicamente a tres de las doce divisiones consideradas, las mismas que representan 1.23 puntos porcentuales así:

**Alimentos y bebidas no alcohólicas (0.97).**

Se destacan los artículos pertenecientes a las siguiente subclase:

Productos de huerta fresca (0.20);  
Arroz (0.15); y,  
Huevos (0.12)

**Muebles, artículos para el hogar y para la conservación ordinaria del hogar (0.16).**

Se destacan los artículos pertenecientes a la siguiente subclase:

Accesorios y reparación para herramientas pequeñas (0.08);  
Productos y artículos de limpieza y conservación (0.03); y,  
Refrigeradoras, lavadoras, secadoras (0.01)

**Bienes y servicios diversos (0.10).**

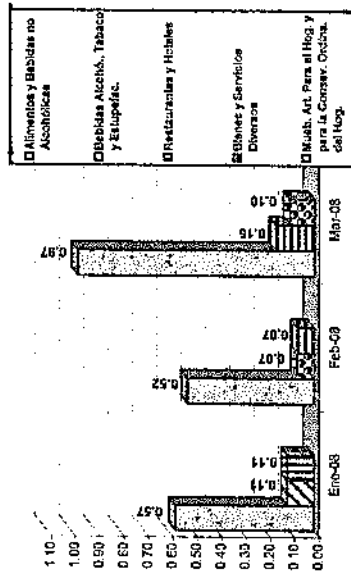
Se destacan los artículos pertenecientes a las siguiente subclase:

Artículos para la higiene personal (0.09); y,  
Sabones de peluquería y establecimientos de cuidados personales (0.01).

Las nueve divisiones restantes contribuyen conjuntamente a la inflación de marzo en 0.25 puntos.

Hasta marzo de 2008 el índice de la Costa llegó a 113.03 y el de la Sierra a 114.71. Con ello se ha producido una inflación mensual de 1.61% y 1.37% respectivamente.

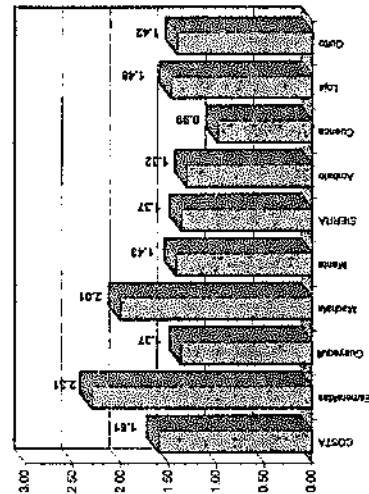
Aporte a la inflación en los últimos tres meses, de las principales Divisiones de Bienes y Servicios del IPC



Mensual

### 2. VARIACIÓN PORCENTUAL MENSUAL Y ANUAL DEL ÍNDICE DE PRECIOS AL CONSUMIDOR POR REGIONES Y CIUDADES MARZO 2008

REGIÓN Y CIUDADES	VARIACIONES%		REGIÓN Y CIUDADES	VARIACIONES%	
	MENSUAL	ANUAL		MENSUAL	ANUAL
Costa	1.61	6.25	Sierra	1.37	6.82
Esmeraldas	2.31	7.12	Ambato	1.32	6.70
Guayaquil	1.37	5.49	Cuenca	0.93	5.87
Machala	2.01	6.63	Loja	1.48	7.30
Manabí	1.43	6.78	Quito	1.42	6.82



### 3. VARIACIÓN PORCENTUAL MENSUAL Y ANUAL DEL IPC NACIONAL Y REGIONAL POR DIVISIONES Y GRUPOS DE BIENES Y SERVICIOS

División y Grupos de Bienes y Servicios	VARIACIÓN PORCENTUAL			
	Mensual	Annual		
No. Div.	Nac.	Sto.	Nac.	Sto.
0 GENERAL	1.5	1.4	1.6	6.6
01 ALIMENTOS Y BEBIDAS NO ALCOHÓLICAS	3.6	3.5	3.8	13.3
Alimentos	3.8	3.6	4.0	13.5
Bebidas no alcohólicas	0.5	0.2	0.6	10.8
02 BEBIDAS ALCOHÓLICAS, TABACO Y ESTUPEFACIENTE	1.9	3.5	0.1	17.8
Bebidas Alcohólicas	4.3	7.5	1.8	9.8
Tabaco	-0.4	0.8	-2.0	25.7
03 PRENDAS DE VESTIR Y CALZADO	0.0	0.4	-0.4	4.0
Prendas de vestir y calzado	-0.2	0.1	-0.5	3.6
Calzado	0.0	1.1	-0.2	5.1
04 ALOJAMIENTO, AGUA, ELECTRICIDAD, GAS Y OTROS COMBUSTIBLES	0.8	1.1	0.3	4.6
Alquileres efectivos de alojamiento	0.4	0.5	0.4	4.7
Conservación y reparación de la vivienda	0.9	1.7	0.0	5.7
Suministros de agua y servicios diversos relacionados con la vivienda	2.6	4.0	0.8	11.0
Electricidad, gas y otros combustibles	0.1	0.1	0.1	0.4
05 MUEBLES, ART. PARA EL HOGAR Y PARA LA CONSERV. ORDINA. DEL HOG.	2.7	3.2	2.1	10.5
Muebles y accesorios, alfombras y otros materiales para pisos	0.9	0.8	1.0	8.8
Productos textiles para el hogar	1.1	1.0	1.4	6.5
Artículos para el hogar	1.7	0.3	3.2	5.5
Artefactos eléctricos y otros para el hogar	3.8	3.4	4.4	10.8
Herramientas y equipo para el hogar y el jardín	40.9	70.0	8.4	66.7
Bien y servicio para conservación ordinaria del hogar	1.3	1.1	1.5	11.5
06 SALUD	0.8	0.6	1.2	2.9
Productos, artefactos y equipo médico	0.1	0.0	0.2	0.8
Servicios para pacientes externos	1.1	1.7	0.0	5.3
Servicios de hospital	2.0	0.0	5.1	3.5
07 TRANSPORTE	0.3	0.4	0.2	2.3
Adquisición de vehículos	0.0	0.0	0.1	2.6
Funcionamiento de equipo de transporte personal	0.4	0.4	0.4	3.7
Servicios de transporte	0.4	0.7	0.0	1.1
08 COMUNICACIONES	-0.1	-0.1	0.0	-3.0
Servicios postales	0.0	0.0	0.0	0.0
Equipo telefónico y de faxsimil	-1.5	-2.6	-0.1	-9.3
Servicios telefónicos y de faxsimil	0.0	0.0	0.0	-2.7
09 RECREACIÓN Y CULTURA	-0.4	-0.5	-0.3	0.4
Equip. audiovi. fotogr. y de procesamiento de inform.	-0.8	-0.6	-1.0	-6.4
Otros arte y equipo para recre. jard. y anim. domést.	-0.7	-1.4	0.0	0.1
Servicios de recreación y cultura	-0.4	-0.8	0.3	8.0
Periódicos, libros y papeles y útiles de oficina	0.0	0.0	0.0	3.1
010 EDUCACIÓN	0.0	0.0	0.0	4.7
Enseñanza preescolar y enseñanza primaria	0.0	0.0	0.0	3.6
Enseñanza secundaria	0.0	0.0	0.0	3.2
Enseñanza terciaria	0.0	0.0	0.0	8.8
11 RESTAURANTES Y HOTELES	1.0	1.0	1.0	6.4
Servicio de suministro de comidas por contrato	1.0	1.0	1.0	6.7
Servicios de alojamiento	1.0	0.9	1.1	0.1
12 BIENES Y SERVICIOS DIVERSOS	2.0	1.0	2.4	6.2
Cuidado personal	2.0	1.0	2.4	6.2